

# ATTERRISSAGE A VUE

## Visual landing

Ouvert à la CAP  
Public air traffic

# MENDE BRENOUX

## AD 2 LFNB ATT 01

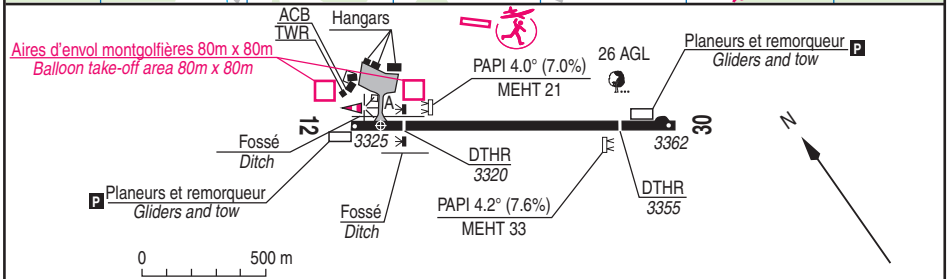
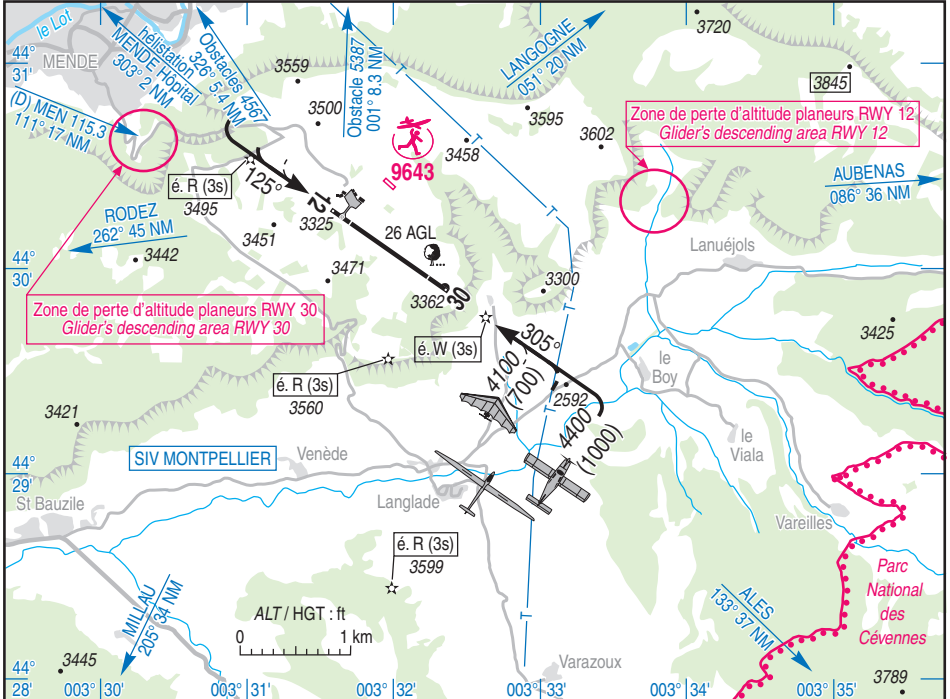
23 MAY 19



**ALT AD : 3362 (117 hPa)**  
LAT : 44 30 15 N  
LONG : 003 31 39 E

**LFNB**  
VAR : 1° E (15)

APP : NIL  
TWR : NIL  
AFIS : 119.600



RWY	QFU	Dimensions Dimension	Nature Surface	Résistance Strength	TODA	ASDA	LDA
12	125	1300 x 30	Revêtue Paved	5 TRSI	1300	1300	1094
30	305				1300	1300	1050

Aides lumineuses : RWY 12/30 BI

Lighting aids : LIL RWY 12/30

## MENDE BRENOUX

### Consignes particulières / *Special instructions*

#### Conditions d'utilisation de l'AD

AD réservé aux ACFT munis de radio.

Activité IFR possible.

#### Dangers à la navigation aérienne

RWY 30 violents rabatants par vent de secteur N.

#### Procédures et consignes particulières

Roulage interdit hors RWY et TWY.

Largeur TWY A : 9,3 m.

#### Activités diverses

AEM (N° 9643) : HJ. 500 ft ASFC.

Activité remorquage planeur RWY 12/30.

#### *AD operating conditions*

*AD reserved for radio-equipped ACFT.*

*Possible IFR operations.*

#### *Air navigation hazards*

*RWY 30 strong down drafts when northerly winds.*

#### *Procedures and special instructions*

*Taxiing prohibited except on RWY and TWY.*

*TWY A width: 9,3 m.*

#### *Special activities*

*AEM (NR 9643): HJ. 500 ft ASFC.*

*Towing glider activity RWY 12/30.*

### Informations diverses / *Miscellaneous*

Horaires sauf indication contraire / *Timetables unless otherwise specified*  
UTC HIV ; HOR ETE : -1HR / *UTC WIN ; SKED SUM : -1HR*

- 1 - **Situation / Location** : 3 km SE Mende (48 - Lozère).
- 2 - **ATS** : AFIS : 01 APR-30 SEP : VEN-DIM/ *FRI-SUN* : 0800-1000 ; 1130-1630.  
01 OCT-31 MAR : SAM-DIM/ *SAT-SUN* : 1200-1530.  
TEL 04 66 65 14 61.
- 3 - **VFR de nuit / Night VFR** : Non agréé / *Not approved*.
- 4 - **Exploitant d'aérodrome / AD operator** : Communauté de Communes Coeur de Lozère.  
TEL : 04 66 94 09 67.
- 5 - **CAA** : DSAC-SUD (voir / *see GEN*).
- 6 - **BRIA** : MARSEILLE (voir / *see GEN*).
- 7 - **Préparation du vol / Flight preparation** : RSFTA tributaire de LFML / *AFTN depending on LFML*.  
Acheminement FPL VFR / *Addressing VFR FPL: voir / see GEN 12*.
- 8 - **MET** : VFR: voir / *see GEN VAC* ; IFR: voir / *see AIP GEN 3.5* ; Station: NIL.
- 9 - **Douanes, Police / Customs, Police** : NIL.
- 10 - **AVT** : Carburants / *Fuel* : 100 LL-JET A1 disponibles par automate H24 avec carte TOTAL.  
Si paiement comptant par chèque, contact préalable ATS ou exploitant d'aérodrome.  
*Fuel dispenser : H24 with TOTAL credit card.*  
*If Cash payment by cheque, PN ATS or AD operator.*
- 11 - **RFFS** : Niveau 1 / *Level 1*.
- 12 - **Péril animalier / Wildlife strike hazard** : NIL.
- 13 - **Hangars pour aéronefs de passage / Transient aircraft hangars** : Possible.
- 14 - **Réparations / Repairs** : NIL.
- 15 - **ACB** : de la Lozère TEL : 04 66 65 39 50.  
Association vélivole des Causses TEL : 04 66 49 03 67.  
Aéromodélisme TEL : 04 66 65 03 88.
- 16 - **Transports** : NIL.
- 17 - **Hotels, restaurants** : Sur / *At AD*.
- 18 - **Divers / Miscellaneous** : Ecole de pilotage ULM - Lozère / *ULM-Lozère flying school* TEL : 04 66 42 99 68.  
Montgolfière des Causses : TEL : 04 66 48 20 48.