

# ATERRISSAGE A VUE

Visual landing

Ouvert à la CAP  
Public air traffic

16 AUG 18

# MAUBEUGE ELESMES

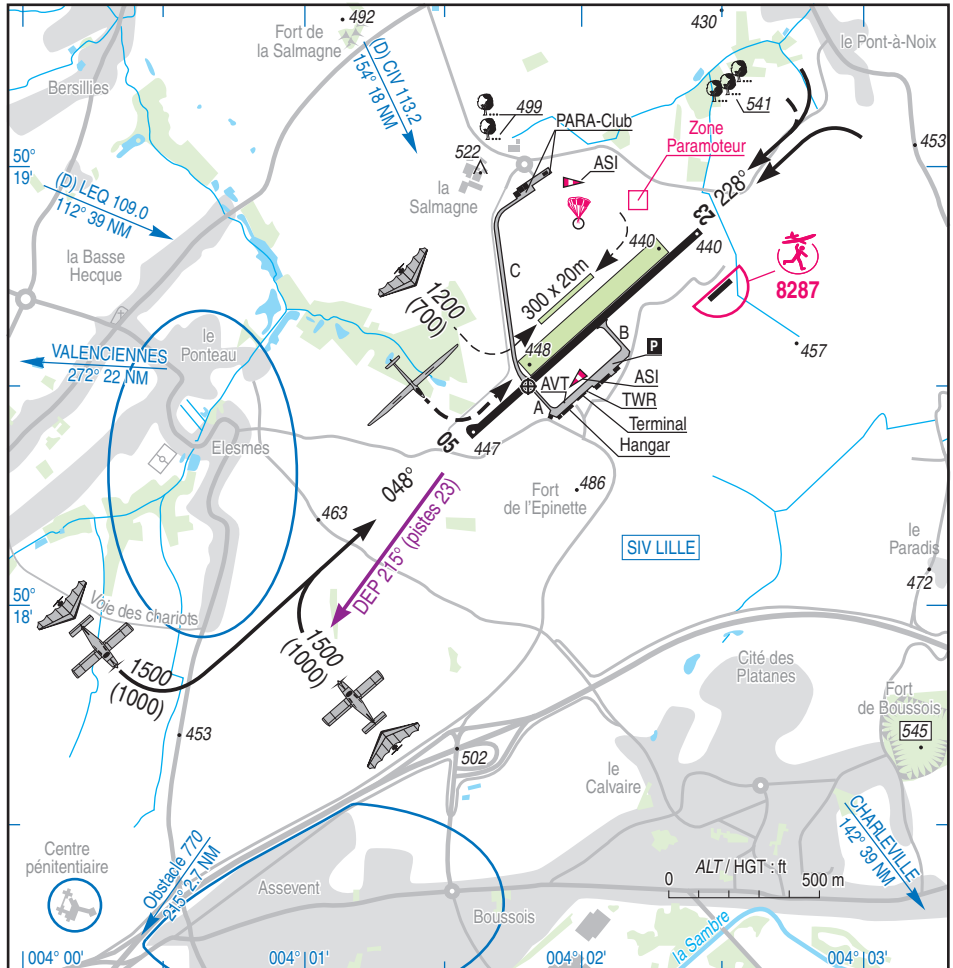
AD 2 LFQJ ATT 01

	<b>ALT AD : 452 (17 hPa)</b> LAT : 50 18 30 N LONG : 004 01 48 E	<b>LFQJ</b> VAR : 1° E (15)
--	--	--------------------------------

APP : NIL

TWR : NIL

A/A : 121.000 (FR seulement /only)



RWY	QFU	Dimensions Dimension	Nature Surface	Résistance Strength	TODA	ASDA	LDA
05 23	048 228	1300 x 30	Revêtue Paved	5 F/C/W/T	1300 1300	1300 1300	1300 1300
05L 23R	048 228	800 x 80	Non revêtue Unpaved	-	800 800	800 800	800 800

Aides lumineuses : NIL

Lighting aids : NIL

## MAUBEUGE ELESMES

### Consignes particulières / *Special instructions*

#### Conditions d'utilisation de l'AD

AD réservé aux ACFT munis de radio.

Utilisation simultanée piste revêtue et non revêtue (800 x 80 m) interdite.

Piste revêtue réservée aux avions et ULM classe multiaxes.

Piste non revêtue (800 x 80 m) réservée aux aéronefs basés.

Quand les pistes non revêtues sont inutilisables (NOTAM), toutes les activités sont reportées sur la piste revêtue.

#### Procédures et consignes particulières

Roulage interdit hors RWY et TWY.

TWY A et C limités :

- aux ACFT d'envergure inférieure à 24 m.

- aux ACFT dont la largeur hors tout du train principal est inférieure à 6 m.

La bande axiale de demi-tour n'est plus utilisée sur le seuil 05.

TKOF pistes 23 : prendre dès que possible à gauche cap 215° et éviter la commune d'Assevent et le centre pénitentiaire (QDR 220° / 1,5 NM).

←

#### Activités diverses

Parachutage sur AD (N° 271) SR-SS + 30.

FL 140. Information des usagers sur FREQ A/A MAUBEUGE et LILLE APP/FIS.

Activités HEL, ballons et montgolfières possible sur AD.

⌞

Activité paramoteur à proximité de la cible parachute.

Voltige sur AD (N° 6030) : 0900-1600 (ETE : - 1 HR) 1700 ft AMSL / FL045. Axe de RWY 05/23 dans les limites de l'AD. Activité réservée aux pilotes autorisés selon protocole.

AEM (N° 8287) : 500 ft ASFC, SR-SS.

#### AD operating conditions

AD reserved for radio-equipped ACFT.

Simultaneous use of paved RWY and unpaved RWY (800 x 80 m) prohibited.

Paved RWY reserved for ACFT and multi-axis class ULM.

Unpaved RWY (800 x 80 m) reserved for home-based ACFT.

When the unpaved RWYs are not available (NOTAM), all activities are transferred on paved RWY.

#### Procedures and special instructions

Taxiing prohibited except on RWY and TWY.

TWY A and C restricted:

- to ACFT with wingspan lower than 24 m.

- to ACFT with overall width of main landing gear lower than 6 m.

Half turn axial mark cannot be used on THR 05.

TKOF runways 23: turn left as soon as possible heading 215° and avoid the city of Assevent and the prison (QDR 220° / 1.5 NM).

#### Special activities

Parachuting activity on AD (NR 271) from SR to SS + 30.

FL 140. Users' information on MAUBEUGE A/A and LILLE APP/FIS FREQ.

HEL, balloons and hot-air balloons activity possible on AD.

Paramotor activity close to the drop zone.

Aerobatics activity on AD (NR 6030): 0900-1600 (SUM: - 1 HR) 1700 ft AMSL / FL045. RWY axis 05/23 into AD limits. Activity reserved for pilots authorized according to protocol.

AEM (NR 8287): 500 ft ASFC, SR-SS.

---

**MAUBEUGE ELESMES**

---

**Informations diverses / Miscellaneous**

Horaires sauf indication contraire / *Timetables unless otherwise specified*  
UTC HIV ; HOR ETE : -1HR / *UTC WIN ; SKED SUM : -1HR*

- 1 - **Situation / Location** : 5,5 km Maubeuge (59 - Nord).
- 2 - **ATS** : NIL.
- 3 - **VFR de nuit / Night VFR** : Non agréé / *Not approved*.
- 4 - **Exploitant d'aérodrome / AD operator** : Agglomération Maubeuge Val de Sambre (AMVS),  
TEL : 03 27 53 01 00.  
Sur le terrain, TEL : 06 72 71 89 76 ou/ or 07 86 85 25 24.
- 5 - **CAA** : Délégation : Nord Pas de Calais (voir / *see* GEN).
- 6 - **BRIA** : BORDEAUX (voir / *see* GEN).
- 7 - **Préparation du vol / Flight preparation** : Acheminement FPL VFR / *Adressing VFR FPL* : voir / *see* GEN 12.
- 8 - **MET** : VFR: voir / *see* GEN VAC ; IFR: voir / *see* AIP GEN 3.5 ; Station: NIL.
- 9 - **Douanes, Police / Customs, Police** : NIL.
- 10 - **AVT** : Carburant / *Fuel* : 100LL - Lubrifiant / *Lubricant* : D 80 (CIV).  
Réservé aux ACFT basés et O/R ACB / *Reserved for home based ACFT and O/R ACB*.
- 11 - **RFFS** : Niveau 1 / *Level 1*.
- 12 - **Péril animalier / Wildlife strike hazard** : Occasionnel / *Random*.
- 13 - **Hangars pour avions de passage / Transient aircraft hangars** : Possible.
- 14 - **Réparations / Repairs** : NIL.
- 15 - **ACB** : GAAM (Groupement des Associations de l'Aérodrome de Maubeuge) TEL : 06 87 69 40 79.
- 16 - **Transports** : NIL.
- 17 - **Hotels, restaurants** : restaurant sur / *on* AD.