

ATTERRISSAGE A VUE

Visual landing

Usage restreint
Restricted use

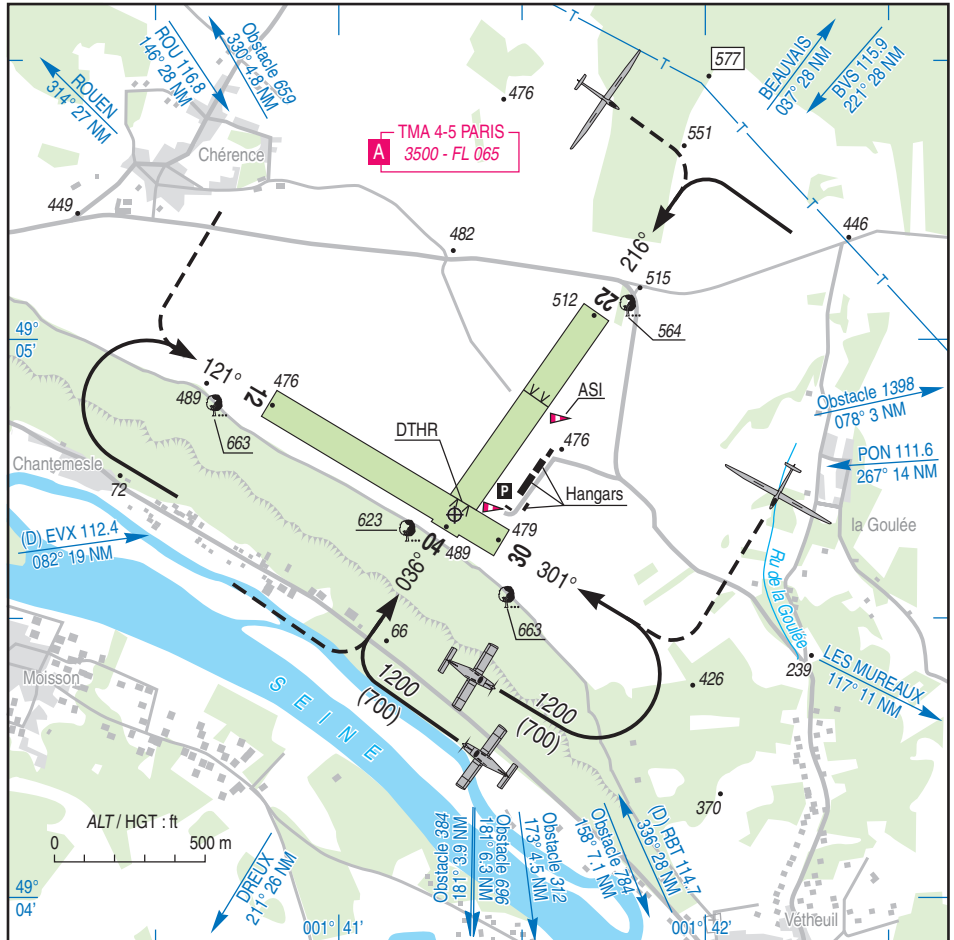
MANTES CHERENCE

AD 2 LFFC ATT 01

13 NOV 14

  	<p>ALT AD : 512 (18 hPa) LAT : 49 04 44 N LONG : 001 41 23 E</p>	<p>LFFC Non WGS-84 VAR : 1°W (10)</p>
---	---	--

APP : NIL
 TWR : NIL
 A/A : 134.150



RWY	QFU	Dimensions Dimension	Nature Surface	Résistance Strength	TODA	ASDA	LDA
04	036	900 x 100	Non revêtue	-	900	900	780
22	216	900 x 100	Unpaved	-	900	900	550
12	121	900 x 100	Non revêtue	-	900	900	900
30	301	900 x 100	Unpaved	-	900	900	900

Aides lumineuses : NIL

Lighting aids : NIL

MANTES CHERENCE

Consignes particulières / *Special instructions*

Conditions d'utilisation de l'AD

AD réservé au vol à voile et aux avions de servitude.

AD réservé aux ACFT munis de radio.

Procédures et consignes particulières

Roulage interdit hors RWY et TWY.

Décollage RWY 04 : s'assurer du passage des arbres dans la trouée.

Interdiction aux avions remorqueurs de survoler les communes riveraines à basse altitude.

Activités diverses

Volige (N°6205) : Axe de 1500 m de longueur centré sur l'ARP et orienté RWY 04/22 ou 12/30. 1200 ft AMSL / FL 065. 0800-SS. Activité réservée aux planeurs de l'AAVO et selon protocole. Plafond limité à 3500 ft AMSL si la LF-R 3104V n'est pas active. Information des usagers sur FREQ A/A MANTES.

AEM (N° 8419) SFC - 500 ASFC. 0730-2000 (ETE - 1HR) HJ seulement.

Treuilage planeurs sur AD (N° 895) SFC-2000 ft AMSL. Câble non balisé. L'activité treuil est signalée par un feu à éclats et par messages radio sur la FREQ A/A. Activité réservée aux pratiquants autorisés par AVA, contact : AAVO. Pendant l'activité treuil, volige sur AD suspendue. Information des usagers sur A/A MANTES.

AD operating conditions

AD reserved for gliders and service ACFT.

AD reserved for radio-equipped ACFT.

Procedures and special instructions

Taxiing prohibited except on RWY and TWY.

Take-off RWY 04: beware of trees in the funnel.

Overflight of surrounding towns at low altitude is prohibited to tug ACFT.

Special activities

Aerobatics (NR 6205) : 1500 m long axis centered on ARP and orientated RWY 04/22 or 12/30. 1200 ft AMSL / FL 065. Activity reserved for gliders of the AAVO and according to protocol. Ceiling limited to 3500 ft AMSL if LF-R 3104V not activated. Users' information on MANTES A/A FREQ.

AEM (NR 8419) SFC - 500 ASFC. 0730 - 2000 (SUM - 1HR) Daylight only.

Gliders winching on AD (NR 895) SFC- 2000 ft AMSL. Non marked cable. Winch activity indicated by flashing lights and radio message on A/A frequency. Activity reserved for pilots authorized by AVA, contact: AAVO. Aerobatics suspended during winch launching. Users' information on A/A MANTES.

Informations diverses / *Miscellaneous*

Horaires sauf indication contraire / *Timetables unless otherwise specified*
UTC HIV ; HOR ETE : -1HR / UTC WIN ; SKED SUM : -1HR

- 1 - **Situation / Location** : 10 km NNW Mantes la Jolie (95-Val d'Oise).
- 2 - **ATS** : NIL.
- 3 - **VFR de nuit / Night VFR** : Non agréé / *Not approved*.
- 4 - **Exploitant d'aérodrome / AD operator** : Mairie de Chérence
8, rue de l'Eglise - 95510 Chérence
TEL : 01 34 78 15 08 - FAX : 01 34 78 16 98.
- 5 - **CAA** : Délégation Ile de France (voir / *see* GEN).
- 6 - **BRIA** : LE BOURGET (voir / *see* GEN).
- 7 - **Préparation du vol / Flight preparation** : Acheminement PLN VFR / *Addressing VFR FPL* : voir / *see* GEN 12.
- 8 - **MET** : VFR: voir / *see* GEN VAC ; IFR: voir / *see* AIP GEN 3.5 ; Station: NIL.
- 9 - **Douanes, Police / Customs, Police** : NIL
- 10 - **AVT** : Carburant / *Fuel* : 100LL (réservé ACB / *reserved for ACB*) - Lubrifiant / *Lubricant* : NIL.
- 11 - **RFFS** : Niveau 1 / *Level 1*.
- 12 - **Péril animalier / Wildlife strike hazard** : NIL.
- 13 - **Hangars pour aéronefs de passage / Transient aircraft hangars** : NIL.
- 14 - **Réparations / Repairs** : Sommaires / *Light*.
- 15 - **ACB** : Association Aéronautique du Val d'Oise (AAVO)
Aérodrome de Chérence - 95510 Vetheuil
TEL : 01 34 78 13 33 - FAX : 01 70 24 73 72
E-mail : info@aavo.org

MANTES CHERENCE

INFORMATIONS COMPLEMENTAIRES / ADDITIONAL INFORMATION

Les informations ci-dessous seront intégrées dans un prochain amendement
The following information with a permanent matter will be published in a next AMDT

Page	Mise à jour	Update
ATT 01	Création des zones réglementées LF-R 205/3, R 205/4 et R 205/5. Limites latérales et verticales identiques aux parties de TMA PARIS respectives (TMA 3 PARIS, TMA 4 PARIS, TMA 5 PARIS) Conditions de pénétration : voir ENR 5.1	<i>Implementation of restricted areas LF-R 205/3, R 205/4 et R 205/5. Lateral and vertical limits same to the respective parts of TMA PARIS (TMA 3 PARIS, TMA 4 PARIS, TMA 5 PARIS) Penetrating conditions : see ENR 5.1</i>