


ATTERRISSAGE A VUE

Visual landing

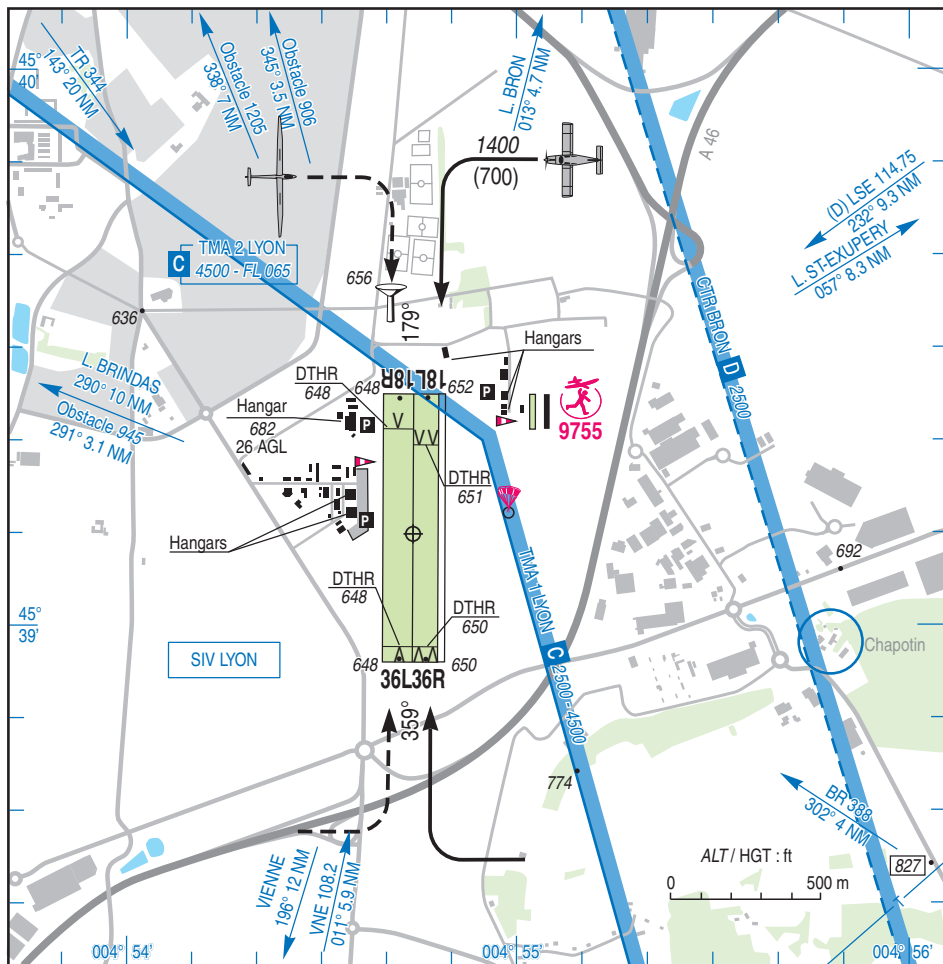
Usage restreint
Restricted use

LYON CORBAS
AD 2 LFHJ ATT 01

28 APR 16

  	ALT AD : 652 (23 hPa) LAT : 45 39 10 N LONG : 004 54 44 E	LFHJ VAR : 1°E (15)
---	--	-------------------------------

APP : NIL
TWR : NIL
A/A : 119.050



RWY	QFU	Dimensions Dimension	Nature Surface	Résistance Strength	TODA	ASDA	LDA
36L	359	900 x 100	Non revêtue	-	900	900	867
18R	179	900 x 100	Unpaved	-	900	900	785
36R	359	900 x 85	Non revêtue	-	900	900	867
18L	179	900 x 85	Unpaved	-	900	900	735

Aides lumineuses : NIL

Lighting aids : NIL



LYON CORBAS

Consignes particulières / *Special instructions*

Conditions d'utilisation de l'AD

AD réservé au vol à voile, au parachutisme, aux avions basés et de servitude.

Utilisation simultanée des pistes non revêtues interdite.

Procédures et consignes particulières

Tout TKOF ou LDG avion est suspendu si un planeur est immobilisé sur la piste planeur, à moins d'une demilargeur de la limite commune.

Avions en branche vent arrière, ne pas dépasser la verticale du bois de Chapotin (survol du bourg exclu).

Roulage interdit hors RWY et TWY et zone comprise entre la piste et les installations.

Activités diverses

Parachutages sur AD (N° 421) : SR-SS, FL 140, autres HOR et FL > 140 annoncés par NOTAM. Activité réelle connue de LYON APP.

AEM (N° 9755) : SR-SS, 500 ft ASFC.

AD operating conditions

AD reserved for gliding activity, parachuting, for home based ACFT and service ACFT.

Simultaneous use of both RWY is prohibited.

Procedures and special instructions

TKOF or LDG of ACFT is stopped if a glider is lying on the glider RWY, at a distance less than an half width from the limit of both RWY.

ACFT down wind leg: pilot must not overshoot the wooded area of Chapotin (overflight of CHAPOTIN prohibited).

Taxiing prohibited except on RWY and TWY and the area located between the RWY and the facilities.

Special activities

Parachuting on AD (NR 421) : SR-SS, FL 140, other SKED and FL > 140 announced via NOTAM. Real activity known on LYON APP.

AEM (NR 9755) : SR-SS, 500 ft ASFC.

Informations diverses / *Miscellaneous*

Horaires sauf indication contraire / *Timetables unless otherwise specified*
UTC HIV ; HOR ETE : -1HR / UTC WIN ; SKED SUM : -1HR

- 1- **Situation / Location** : 5,2 km ENE Saint Symphorien d'Ozon (69 - Rhône).
- 2- **ATS** : NIL.
- 3- **VFR de nuit / Night VFR** : Non agréé / *Not approved*.
- 4- **Exploitant d'aérodrome / AD operator** : AVA.
- 5- **AVA** : DSAC Centre-Est (voir / *see* GEN).
- 6- **BRIA** : LYON (voir / *see* GEN)
- 7- **Préparation du vol / Flight preparation** : Acheminement PLN VFR / *Addressing VFR FPL* : voir / *see* GEN 12.
- 8- **MET** : VFR : voir / *see* GEN VAC ; IFR : voir / *see* AIP GEN 3.5 ; Station : NIL.
- 9- **Douanes, Police / Customs, Police** : NIL.
- 10- **AVT** : Carburant / *Fuel* : 100 LL (CIV) - Lubrifiant / *Lubricant* : qualité aviation / *aviation quality* . (CIV).
HX (réservé aux ACFT basés / *reserved for home based ACFT*).
- 11- **SSLIA** : Niveau 1 / *Level 1*.
- 12- **Péril animalier / Wildlife strike hazard** : NIL.
- 13- **Hangars pour aéronefs de passage / Transient aircraft hangars** : NIL.
- 14- **Réparations / Repairs** : NIL.
- 15- **ACB** : de Villeurbanne TEL : 04 72 50 28 42.
CVVL (Centre de Vol à Voile Lyonnais) TEL : 04 72 50 24 43.