

ATTERRISSAGE A VUE

Visual landing

Usage restreint
Restricted use

LYON BRINDAS
AD 2 LFKL ATT 01

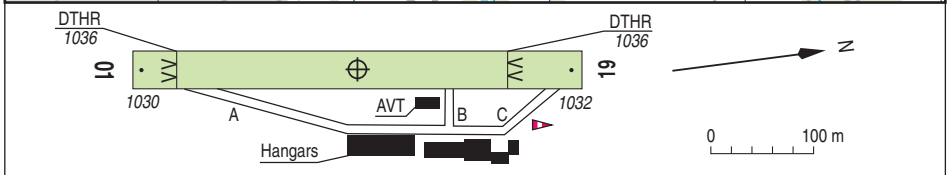
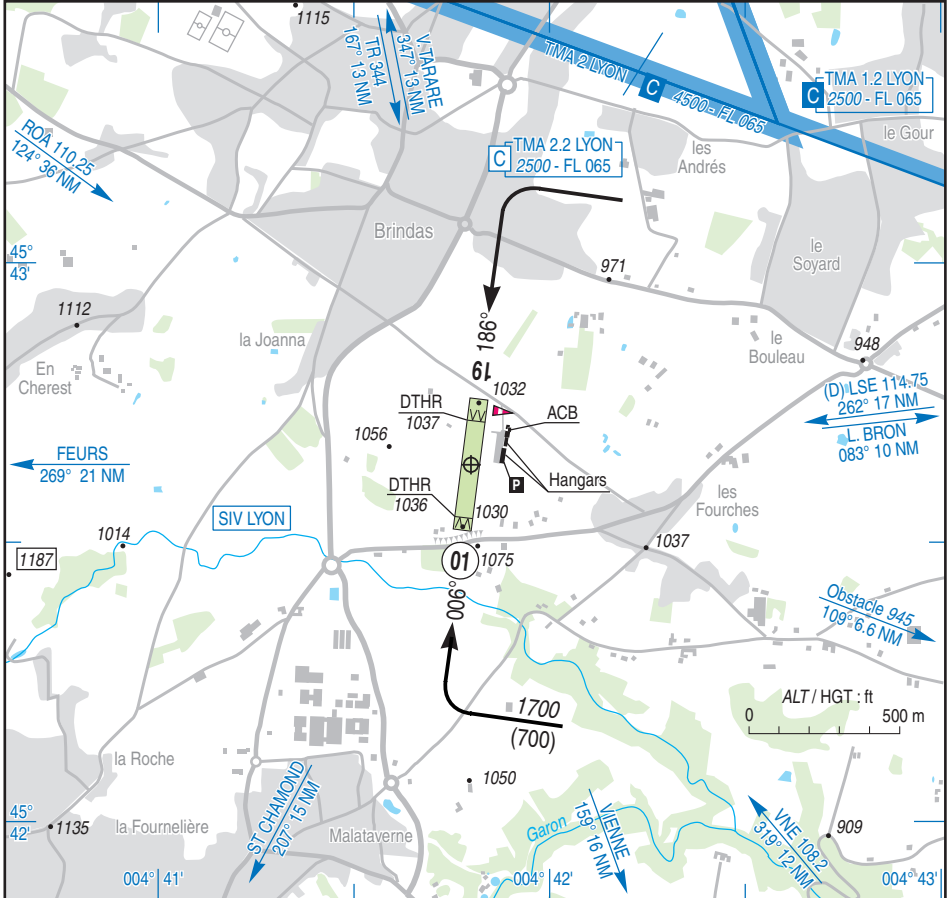
17 SEP 15



ALT AD : 1040 (37 hPa)
LAT : 45 42 38 N
LONG : 004 41 48 E

LFKL
VAR : 1°E (15)

APP : NIL
TWR : NIL
A/A : 123.5



RWY	QFU	Dimensions Dimension	Nature Surface	Résistance Strength	TODA	ASDA	LDA
01	006	438 x 60	Non revêtue Unpaved	-	438	438	395
19	186	438 x 60	Non revêtue Unpaved	-	438	438	365

Aides lumineuses : NIL

Lighting aids : NIL



LYON BRINDAS

Consignes particulières / *Special instructions*

Conditions d'utilisation de l'AD

AD réservé aux avions et planeurs dont les pilotes ont :

- été reconnus aptes à utiliser l'aérodrome par un instructeur (ou détenir une qualification d'instructeur).

AD utilisable par les HEL et les ULM.

AD réservé aux ACFT munis de radio.

Procédures et consignes particulières

QFU préférentiel : 007° cause environnement.

Tours de piste et vols d'entraînement réservés aux ACFT basés.

AD operating conditions

AD reserved for airplanes and gliders whose pilots had been:

- admitted to use the AD by a pilot instructor (or holding and instructor rating).

AD usable by HEL and ULM.

AD reserved for radio-equipped ACFT.

Procedures and special instructions

Preferred QFU: 007° due to environment.

Circlings and training flights reserved for home based ACFT.

Informations diverses / *Miscellaneous*

ETE : - 1 HR / SUM : - 1 HR

- 1 - **Situation / Location** : 11 km SW Lyon (69 - Rhône).
- 2 - **ATS** : NIL.
- 3 - **VFR de nuit / Night VFR** : Non agréé / *Not approved.*
- 4 - **Exploitant d'aérodrome / AD operator** : ACB.
- 5 - **AVA** : DSAC Centre-Est (voir / *see GEN*).
- 6 - **BRIA** : LYON (voir / *see GEN*).
- 7 - **Préparation du vol / Flight preparation** : Acheminement PLN VFR / *Addressing VFR FPL* : voir / *see GEN 12.*
- 8 - **MET** : VFR : voir / *see GEN VAC* ; IFR : voir / *see AIP GEN 3.5* ; Station : NIL.
- 9 - **Douanes, Police / Customs, Police** : NIL.
- 10 - **AVT** : Carburants / *Fuel* : 100 LL possible : O/R TEL : ACB.
- 11 - **SSLIA** : Niveau 1 / *Level 1.*
- 12 - **Péril animalier / Wildlife strike hazard** : NIL.
- 13 - **Hangars pour aéronefs de passage / Transient aircraft hangars** : Possible.
- 14 - **Réparations / Repairs** : Atelier de maintenance itinérant / *Itinerant maintenance workshop.*
AM2 - aéro - TEL : 06 16 70 71 65.
- 15 - **ACB** : de l'ouest lyonnais TEL : 04 78 45 11 40 - 06 07 32 70 67.

LYON BRINDAS

INFORMATIONS COMPLEMENTAIRES / ADDITIONAL INFORMATION

Les informations ci-dessous seront intégrées dans un prochain amendement
The following information with a permanent matter will be published in a next AMDT

Page	Mise à jour	Update
ATT 01	TMA 1.2 LYON supprimée et remplacée par la zone LF R 3201 A aux mêmes limites latérales et verticales et activable selon protocole SR – 30 à SS + 30. Activité connue de LYON APP et LYON Information	<i>TMA 1.2 LYON deleted et replaced by LF R 3201 A with same lateral and vertical limits. Possible activation SR – 30 to SS + 30 according to protocol. Activity known by LYON APP and LYON information</i>
TXT 01	6 - BRIA BORDEAUX (voir GEN) au lieu de LYON	6 – BRIA <i>BORDEAUX (see GEN) instead of LYON.</i>