

ATTERRISSAGE A VUE

Visual landing

Ouvert à la CAP
Public air traffic

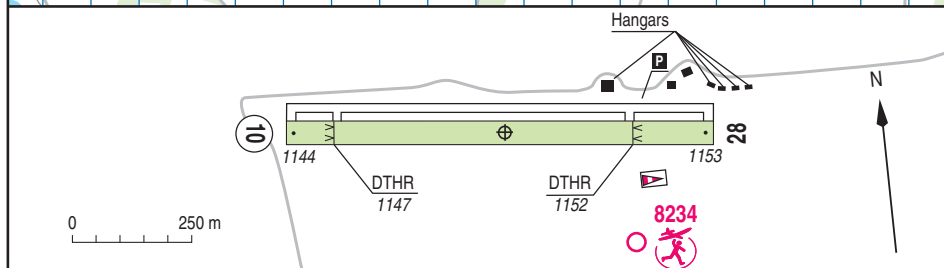
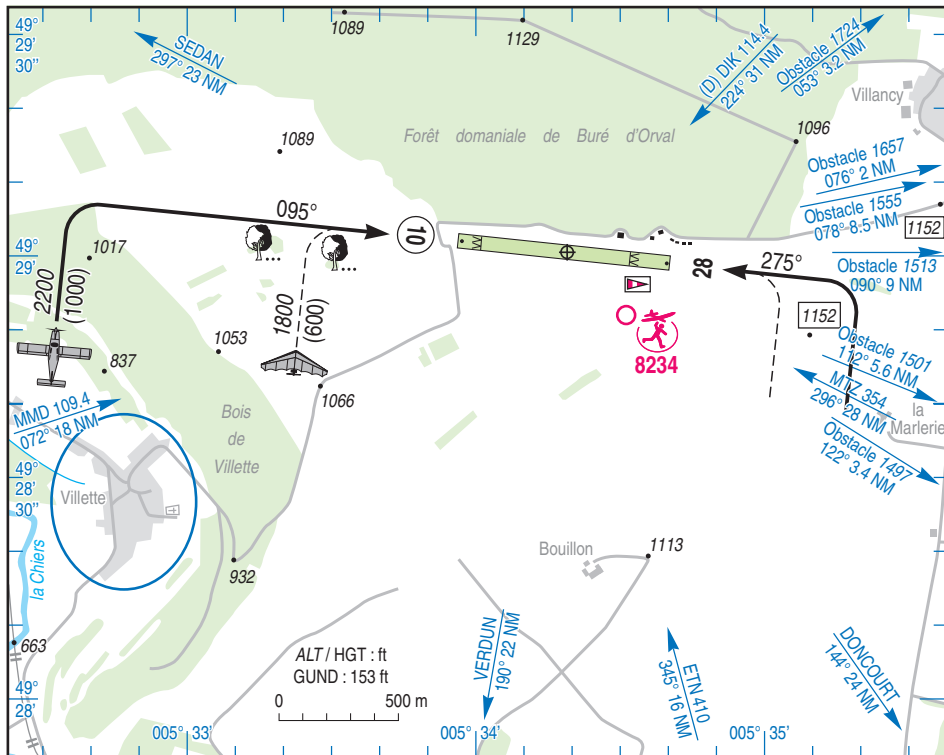
LONGUYON VILLETTE

AD2 LFGS ATT 01

07 MAR 13

	ALT AD : 1153 (41 hPa) LAT : 49 29 01 N LONG : 005 34 19 E	LFGS VAR : 0° (10)
---	---	------------------------------

APP : NIL
TWR : NIL
A/A : 123.5



RWY	QFU	Dimensions Dimension	Nature Surface	Résistance Strength	TODA	ASDA	LDA
10	095	900 x 50	Non revêtue Unpaved	-/-	730 (1)	730 (1)	630 (1)
28	275				800 (1)	800 (1)	630 (1)

(1) Voir/See TXT

Aides lumineuses : NIL

Lighting aids : NIL

LONGUYON VILLETTE

Consignes particulières / *Special instructions*

Conditions générales d'utilisation de l'AD

AD réservé aux aéronefs basés et aux pilotes totalisant plus de 200 heures de vol en tant que commandant de bord.

Aérodrome interdit par vent de nord supérieur à 15 kt effectif plein travers.

AD utilisable avec précautions après pluies prolongées. Se renseigner TEL : ACB.

Dangers à la navigation aérienne

Fortes turbulences par vent Nord.

Procédures et consignes particulières

Roulage interdit hors RWY et TWY.
QFU 095 préférentiel cause dégagements.

(1) Distances déclarées réduites compte tenu de la présence d'arbres à proximité.

Activités diverses

AEM (N° 8234) 330 ASFC. SR-SS.
Activité de voltige (N° 6153), 500 m de part et d'autre de l'ARP sur l'axe de piste 10/28, SR - SS, 1500 ft AAL / FL 050.

General AD operating conditions

AD reserved for home based ACFT and pilots totaling more than 200 hours of flight time as Captain.

AD prohibited by North wind greater than 15 kt.

Caution required after heavy rainfalls. Phone ACB.

Air navigation hazards

Strong turbulences by North wind.

Procedures and special instructions

Taxiing prohibited except on RWY and TWY.
Preferred QFU : 095, due to clearing.

(1) Usable declared distances reduced due to the presence of trees in the vicinity.

Special activities

AEM (NR 8234) 330 ASFC. SR-SS.
Aerobatics NR 6153, 500 m each side of ARP on RWY axis 10/28, SR - SS, 1500 ft AAL / FL 050.

Informations diverses / *Miscellaneous*

Horaires sauf indication contraire / *Timetables unless otherwise specified*
UTC HIV ; HOR ETE : -1HR / UTC WIN ; SKED SUM : -1HR

- ← 1 - **Situation / Location** : 4.5 km NNW Longuyon (54 - Meurthe et Moselle).
- 2 - **ATS** : NIL.
- 3 - **VFR de nuit / Night VFR** : Non agréé / *Not approved* .
- 4 - **Exploitant d'aérodrome / AD operator** : ACB.
- ← 5 - **CAA** : DSAC NE (voir / *see* GEN).
- ← 6 - **BRIA** : LE BOURGET (voir / *see* GEN).
- 7 - **Préparation du vol / Flight preparation** : Acheminement PLN VFR / *Addressing VFR FPL* : voir / *see* GEN 12.
- 8 - **MET** : VFR : voir / *see* GEN VAC ; IFR : voir / *see* AIP GEN 3.5 ; Station : NIL.
- 9 - **Douanes, Police / Customs, Police** : NIL.
- 10 - **AVT** : Carburant / *Fuel* : 100 LL.
- 11 - **RFFS** : Niveau 1 / *Level 1* .
- 12 - **Péril animalier / Wildlife strike hazard** : NIL.
- 13 - **Hangars pour aéronefs de passage / Transient aircraft hangars** : NIL.
- 14 - **Réparations / Repairs** : NIL.
- 15 - **ACB** : Frontières Lorraines TEL : 03 82 26 52 72
E-mail : michel-soulignac@wanadoo.fr