

ATTERRISSAGE A VUE

Visual landing

Ouvert à la CAP
Public air traffic

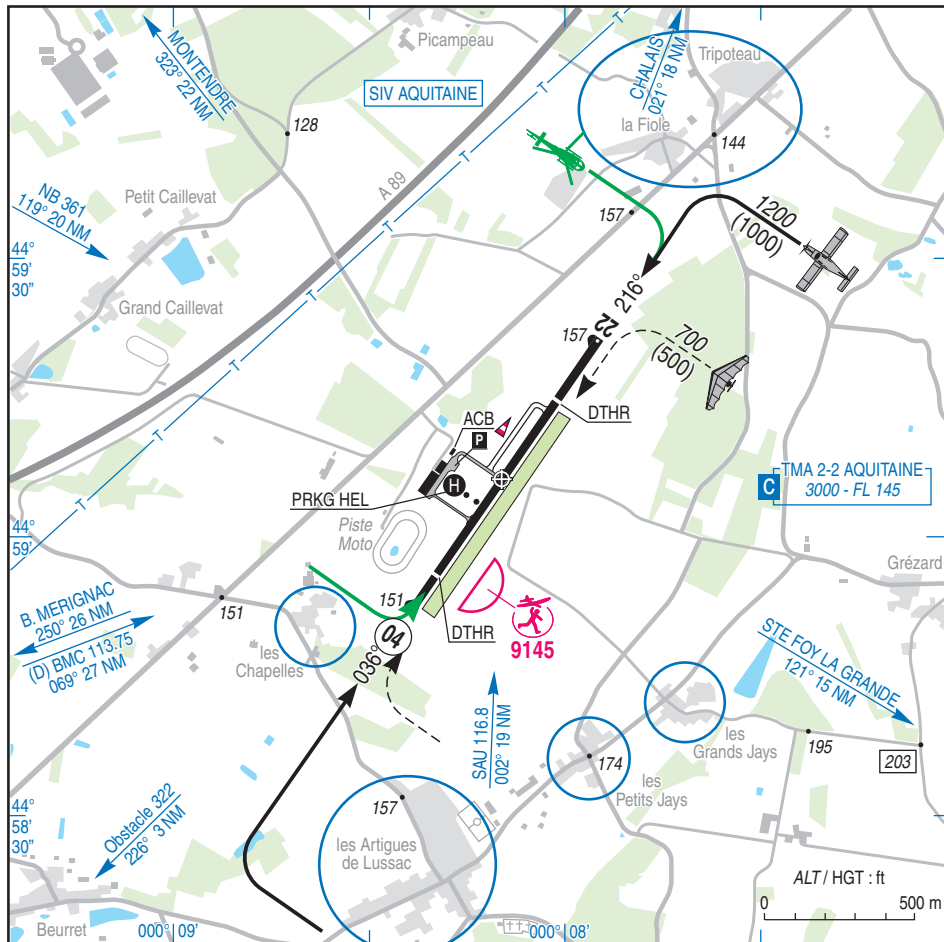
LIBOURNE ARTIGUES DE LUSSAC

AD 2 LFDI ATT 01

31 MAR 16

				ALT AD : 157 (6 hPa) LAT : 44 59 06 N LONG : 000 08 10 W	LFDI Non WGS-84 VAR : 0° (15)
---	---	---	---	---	--

APP : NIL
TWR : NIL
A/A : 120.650



RWY	QFU	Dimensions Dimension	Nature Surface	Résistance Strength	TODA	ASDA	LDA
04 22	036 216	1100 x 20	Revêtue Paved	< 5,7 t.	1100 1100	1100 1100	950 850
04 R 22 L	036 216	800 x 50	Non revêtue Unpaved	-	800 800	800 800	800 800

Aides lumineuses : NIL **Lighting aids : NIL**

LIBOURNE ARTIGUES DE LUSSAC

Consignes particulières / *Special instructions*

Conditions d'utilisation de l'AD

AD réservé aux ACFT munis de radio.

Bande gazonnée réservée aux ACFT basés et aux ULM.

Utilisation simultanée des pistes interdite.

Utilisation simultanée RWY ou TWY et TWY de translation par effet de sol HEL interdite.

Procédures et consignes particulières

Roulage interdit hors piste et TWY.

TWY revêtu Sud-Ouest, réservé aux empattements < 1,5 m.

QFU 036° préférentiel cause nuisances sonores.

Tours de piste basse hauteur : circuit au Sud-Est, hauteur minimum 500 ft, uniquement pour vols d'entraînement avec instructeur.

TWY de translation par effet de sol réservé aux HEL.

Activités diverses

Aéromodélisme n° 9145 : HJ, 330 ft ASFC MAX.

AD operating conditions

AD reserved for radio equipped ACFT.

Grass strip reserved for home based ACFT and ULM.

Simultaneous use of RWY prohibited.

Simultaneous use of RWY or TWY and translation TWY by ground effect HEL TWY prohibited.

Procedures and special instructions

Taxiing prohibited except on RWY and TWY.

Paved TWY SW, reserved for wheelbase < 1.5 m.

Preferred QFU: 036°, due to noise pollution.

Low height circuit: circuit SE minimum height 500 ft, reserved for instruction flights only with an instructor.

Translation by ground effect TWY reserved for HEL.

Special activities

AEM NR 9145: HJ, 330 ft ASFC MAX.

Informations diverses / *Miscellaneous*

Horaires sauf indication contraire / *Timetables unless otherwise specified*
UTC HIV ; HOR ETE : -1HR / UTC WIN ; SKED SUM : -1HR

- 1 - **Situation / Location** : 11 km NE Libourne (33 - Gironde).
- 2 - **ATS** : NIL.
- 3 - **VFR de nuit / Night VFR** : Non agréé / *Not approved*.
- 4 - **Exploitant d'aérodrome / AD operator** : CCI de Libourne,
125, avenue G. Pompidou,
BP 162 - 33503 Libourne CEDEX
TEL : 05 57 25 40 26.
- 5 - **AVA** : DSAC Sud-Ouest (voir / *see* GEN).
- 6 - **BRIA** : BORDEAUX (voir / *see* GEN).
- 7 - **Préparation du vol / Flight preparation** : Acheminement PLN VFR / *Addressing VFR FPL* : voir / *see* GEN 12.
- 8 - **MET** : VFR : voir / *see* GEN VAC ; IFR : voir / *see* AIP GEN 3.5 ; Station: NIL.
- 9 - **Douanes, Police / Customs, Police** : NIL.
- 10 - **AVT** : 100 LL (CIV-MIL).
MAR-MER / *TUE-WED* : 0900-1400.
JEU-SAM / *THU-SAT* : 0900-1400, 1600-1800.
TEL : +33 (0)5 57 24 37 69 ou / or (0)6 61 28 47 69.
- 11 - **SSLIA** : Niveau 1 / *Level 1*.
- 12 - **Péril animalier / Wildlife strike hazard** : NIL.
- 13 - **Hangars pour aéronefs de passage / Transient aircraft hangars** : HOR AVT.
- 14 - **Réparations / Repairs** : Planeur Services - E-mail : planeur-services@gmail.com
- 15 - **ACB** : LIBOURNE Aéroclub TEL : 06 52 56 37 94 - E-mail : secretariat@libourneaeroclub.com
ULM Sensation TEL : 05 57 24 36 25 - E-mail : ulmsensation@wanadoo.fr
HELIPRO Passion TEL : 07 61 68 64 98 - E-mail : bg@heliropassion.com