

# ATTERRISSAGE A VUE

## Visual landing

Ouvert à la CAP  
Public air traffic

# LENS BENIFONTAINE

## AD 2 LFQL ATT 01

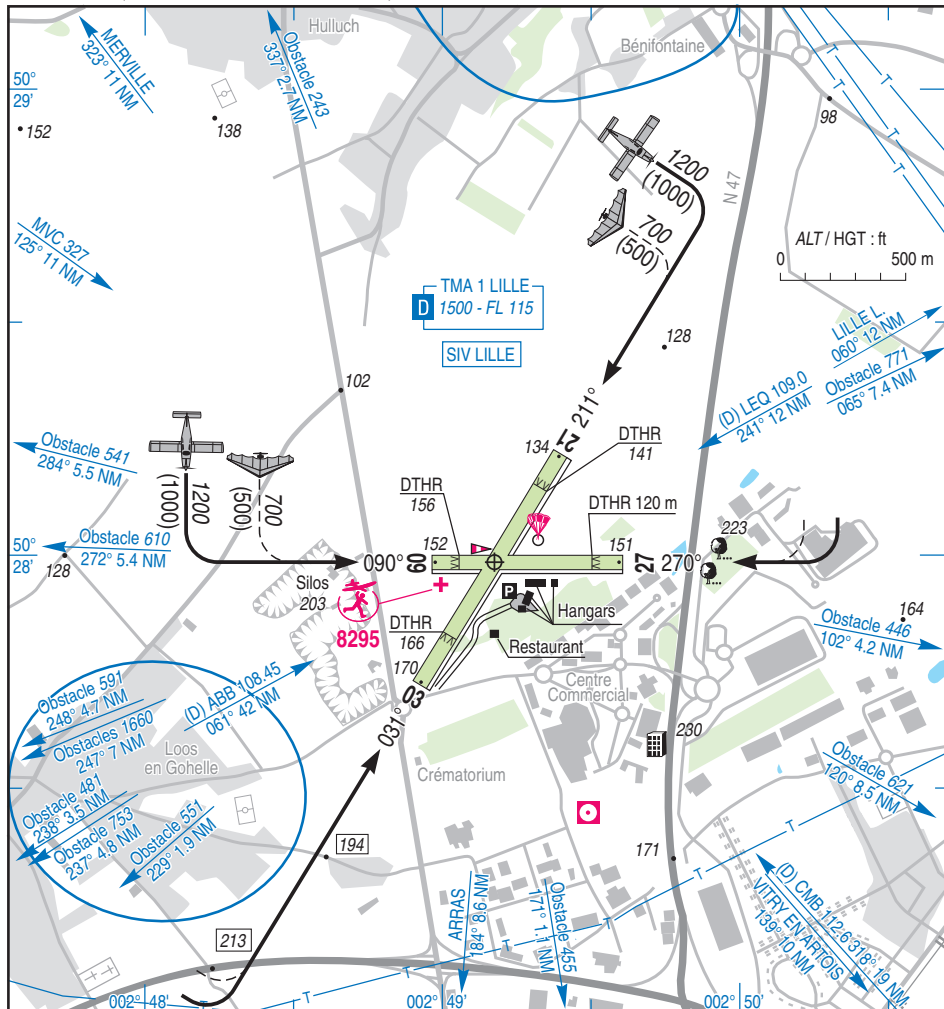
18 AUG 16

	<b>ALT AD : 170 (7 hPa)</b> LAT : 50 27 59 N LONG : 002 49 11 E	<b>LFQL</b> VAR : 0° (15)
--	---	------------------------------

APP : NIL

TWR : NIL

A/A : 123.350 (commune avec/shared with LAON)



RWY	QFU	Dimensions Dimension	Nature Surface	Résistance Strength	TODA (1)	ASDA	LDA
03	031	1070 x 60	Non revêtue Unpaved	-	920	1070	845
21	211				845		
09	090	760 x 60	Non revêtue Unpaved	-	640	760	650
27	270				650		

(1) voir TXT

Aides lumineuses : NIL

(1) see TXT

Lighting aids : NIL

---

## LENS BENIFONTAINE

---

### Consignes particulières / *Special instructions*

#### **Conditions d'utilisation de l'AD**

AD réservé aux ACFT munis de radio.

Distances déclarées réduites en raison de la présence d'obstacles proches des seuils de piste.

#### **Dangers à la navigation aérienne**

LDG RWY 03 et RWY 09 : précautions à prendre dues à la présence de routes.

Fréquence A/A commune avec Laon Chambry.

#### **Procédures et consignes particulières**

Roulage interdit hors piste et TWY.

LDG ou TKOF interdit tant qu'un aéronef se trouve sur le TWY accolé à la piste en service et entre les deux THR.

Éviter le survol de Bénifontaine et de Loos en Gohelle.

#### **Activités diverses**

Voltige sur AD (N° 6010) : 2000 ft AMSL/3500 ft AMSL. SAM, DIM et JF : SR-SS sur l'axe de la piste qui est en service.

Parachutage sur AD (N° 264) : FL 140.

SR-SS + 30. Information des usagers sur A/A LENS et LILLE APP/FIS.

Activité réservée aux usagers signataires du protocole.

Activité paramoteur à proximité de la cible parachute.

AEM N° 8295 : 400 ft ASFC MAX, SR-SS.

Vols radiocommandés selon protocole.

#### ***AD operating conditions***

*AD reserved for radio-equipped ACFT.*

*Usable declared distances reduced due to obstacles nearly the thresholds.*

#### ***Air navigation hazards***

*LDG RWY 03 and RWY 09: caution advised due to roads in front.*

*A/A frequency shared with Laon Chambry.*

#### ***Procedures and special instructions***

*Taxiing prohibited except on RWY and TWY.*

*LDG or TKOF is prohibited if an ACFT is lying on adjacent TWY and between the two thresholds of RWY in use.*

*Avoid overflying Bénifontaine and Loos en Gohelle.*

#### ***Special activities***

*Aerobatics (NR 6010): 2000 ft AMSL/3500 ft AMSL. SAT, SUN and public HOL: SR-SS overhead RWY in use.*

*PJE (NR 264) on AD : FL 140.*

*SR-SS + 30. Users information on A/A LENS and LILLE APP/FIS.*

*Activity reserved for signatory users to the protocol.*

*Paramotor activity near parachute target.*

*AEM NR 8295: 400 ft ASFC MAX, SR-SS.*

*Radio controlled model flying as per protocol.*

---

**LENS BENIFONTAINE**

---

**Informations diverses / Miscellaneous**

ETE - 1 HR / SUM - 1 HR

- 1 - **Situation / Location** : 3 km N Lens (62 - Pas de Calais).
- 2 - **ATS** : NIL.
- 3 - **VFR de nuit / Night VFR** : non agréé / *not approved*.
- 4 - **Exploitant d'aérodrome / AD operator** : Communauté d'Agglomération Lens Liévin (CALL)  
TEL : 03 21 79 07 90
- 5 - **AVA** : Délégation Nord-Pas de Calais (voir / *see* GEN).
- 6 - **BRIA** : BORDEAUX (voir / *see* GEN).
- 7 - **Préparation du vol / Flight preparation** : Acheminement PLN VFR / *Addressing VFR FPL* : voir / *see* GEN 12.
- 8 - **MET** : VFR : voir / *see* GEN VAC ; IFR : voir / *see* AIP GEN 3.5 ; Station : NIL.
- 9 - **Douanes, Police / Customs, Police** : NIL.
- 10 - **AVT** : Carburant / *Fuel* 100 LL - Lubrifiant / *Lubricant* : NIL.  
Automate Carte total uniquement / *Only dispenser with TOTAL Credit Card*
- 11 - **SSLIA** : Niveau 1 / *Level 1*.
- 12 - **Péril animalier / Wildlife strike hazard** : NIL.
- 13 - **Hangars pour aéronefs de passage / Transient aircraft hangars** : possible.
- 14 - **Réparations / Repairs** : LENS AVIATION TEL : 03 21 42 03 98 - FAX : 03 21 43 06 42.
- 15 - **ACB** : de LENS TEL : 03 21 67 72 60 - FAX : 03 21 70 81 90  
CERPL TEL/FAX : 03 21 42 15 50  
AERONORD ULM TEL : 06 85 36 30 96  
AEM TEL : 03 21 44 62 57  
CALB TEL : 07 81 70 92 62  
EVASION ULM TEL : 06 66 97 71 72
- 17 - **Hotels, restaurants** : Restaurant sur / *at* AD.
- 17 - **Divers / Miscellaneous** : Adresse postale / *Postal address* :  
Aerodrome de Lens-Benifontaine  
5001 route de la Bassée  
62880 VENDIN-LE-VIEIL