

ATTERRISSAGE A VUE

Visual landing

Ouvert à la CAP
Public air traffic
28 MAY 15

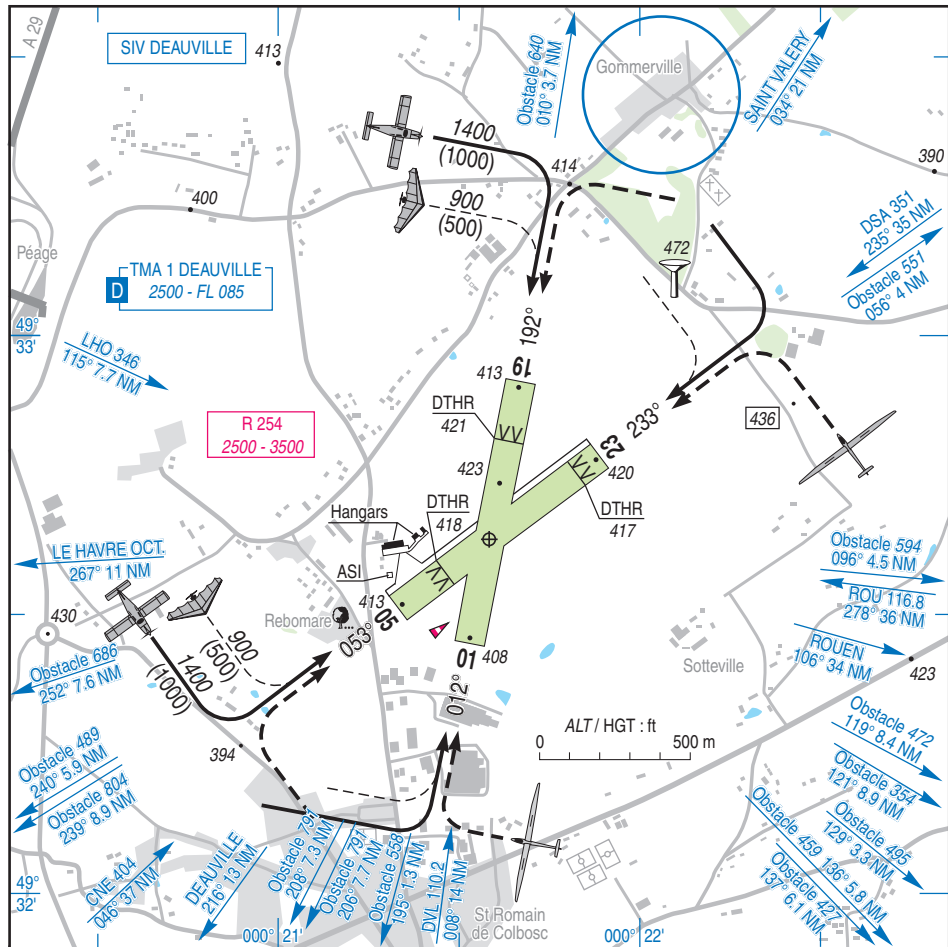
LE HAVRE SAINT ROMAIN

AD2 LFOY ATT 01

ALT AD : 423 (15 hPa)
LAT : 49 32 38 N
LONG : 000 21 35 E

LFOY
VAR : 0° (15)

APP : NIL
TWR : NIL
A/A : 123.5



RWY	QFU	Dimensions Dimension	Nature Surface	Résistance Strength	TODA	ASDA	LDA
01	012		Non revêtue		890	890	890
19	192	890 x 100	Unpaved	-	890	890	690
05	053		Non revêtue		840	840	640
23	233	840 x 100	Unpaved	-	640	840	740

Aides lumineuses : NIL Lighting aids : NIL

17 AUG 2017

LE HAVRE SAINT ROMAIN

Consignes particulières / Special instructions**Procédures et consignes particulières**

Roulage interdit hors piste et TWY.

Eviter le survol des zones habitées avoisinantes.

Absence de balises de bord de piste, marquage latéral uniquement.

Procedures and special instructions*Taxiing prohibited except on RWY and TWY.**Avoid overflying the surrounding built up areas.**Absence of beacon on RWY edge, lateral marking only.***Informations diverses / Miscellaneous**

Horaires sauf indication contraire / *Timetables unless otherwise specified*
 UTC HIV ; HOR ETE : -1HR / *UTC WIN ; SUM SKED : -1HR*

- 1- **Situation / Location** : 20 km E Le Havre (76 - Seine Maritime).
- 2- **ATS** : NIL.
- 3- **VFR de nuit / Night VFR** : Non agréé / *Not approved*.
- 4- **Exploitant d'aérodrome / AD operator** : Aéroclub de l'estuaire de la Seine.
- ← 5- **CAA** : DSAC - Ouest (voir / *see GEN*).
- ← 6- **BRIA** : BORDEAUX (voir / *see GEN*).
- ← 7- **Préparation du vol / Flight preparation** : Acheminement FPL VFR / *Addressing VFR FPL* : voir / *see GEN 12*.
- 8- **MET** : VFR : voir / *see GEN VAC* ; IFR : voir / *see AIP GEN 3.5* ; Station : NIL.
- 9- **Douanes, Police / Customs, Police** : NIL.
- 10- **AVT** : SAM, DIM et JF / *SAT, SUN and HOL* : O/R ACB. Paiement comptant / *Cash payment*.
- ← 11- **RFFS** : Niveau 1 / *Level 1*.
- 12- **Péril animalier / Wildlife strike hazard** : NIL.
- 13- **Hangars pour aéronefs de passage / Transient aircraft hangars** : NIL.
- 14- **Réparations / Repairs** : NIL.
- 15- **ACB** : de l'Estuaire de la Seine TEL : 02 35 20 82 61.