

# ATTERRISSAGE A VUE

## Visual landing

Ouvert à la CAP  
Public air traffic

# LE CASTELLET

## AD 2 LFMQ ATT 01

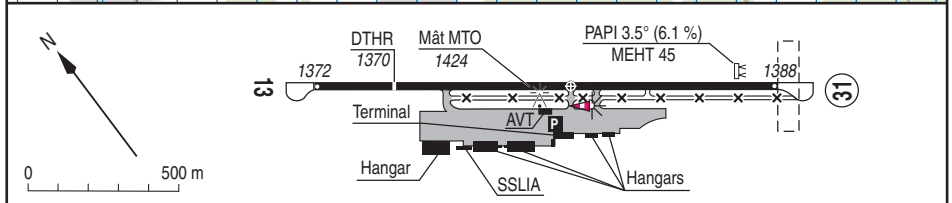
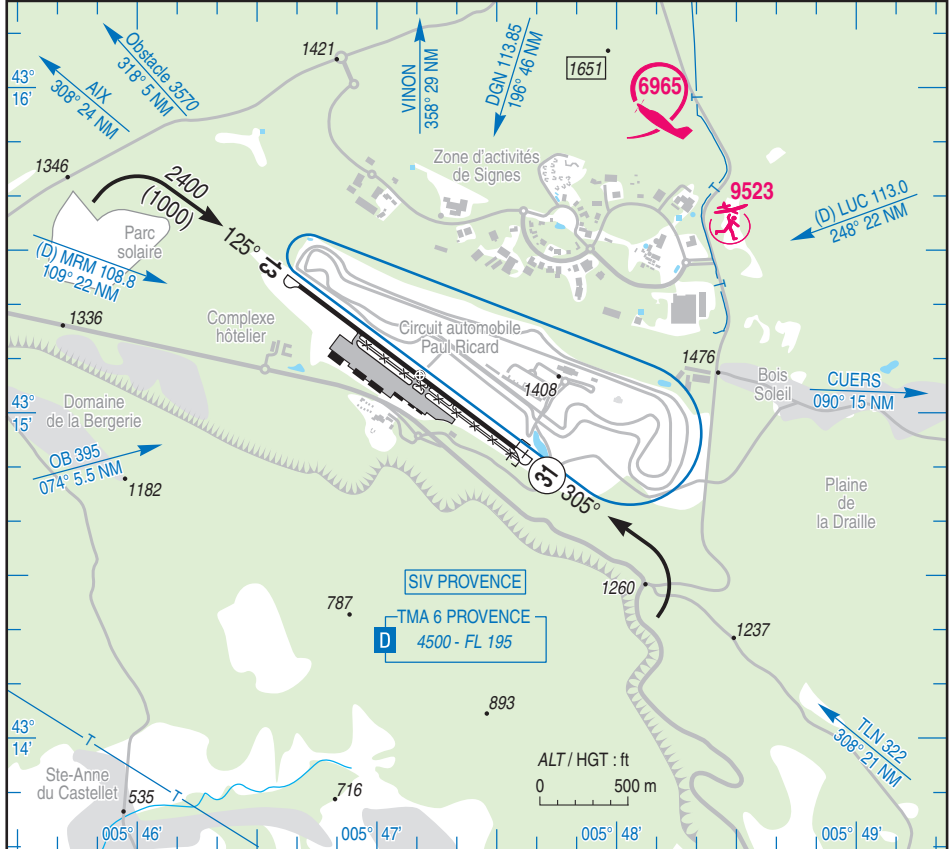
26 APR 18

	<b>ALT AD : 1391 (50 hPa)</b> LAT : 43 15 08 N LONG : 005 47 10 E	<b>LFMQ</b> VAR : 1°E (15)
--	---	-------------------------------

APP : PROVENCE Approche/Approach 124.350 (au-dessus de / above 4500)

TWR : NIL

AFIS : 119.0

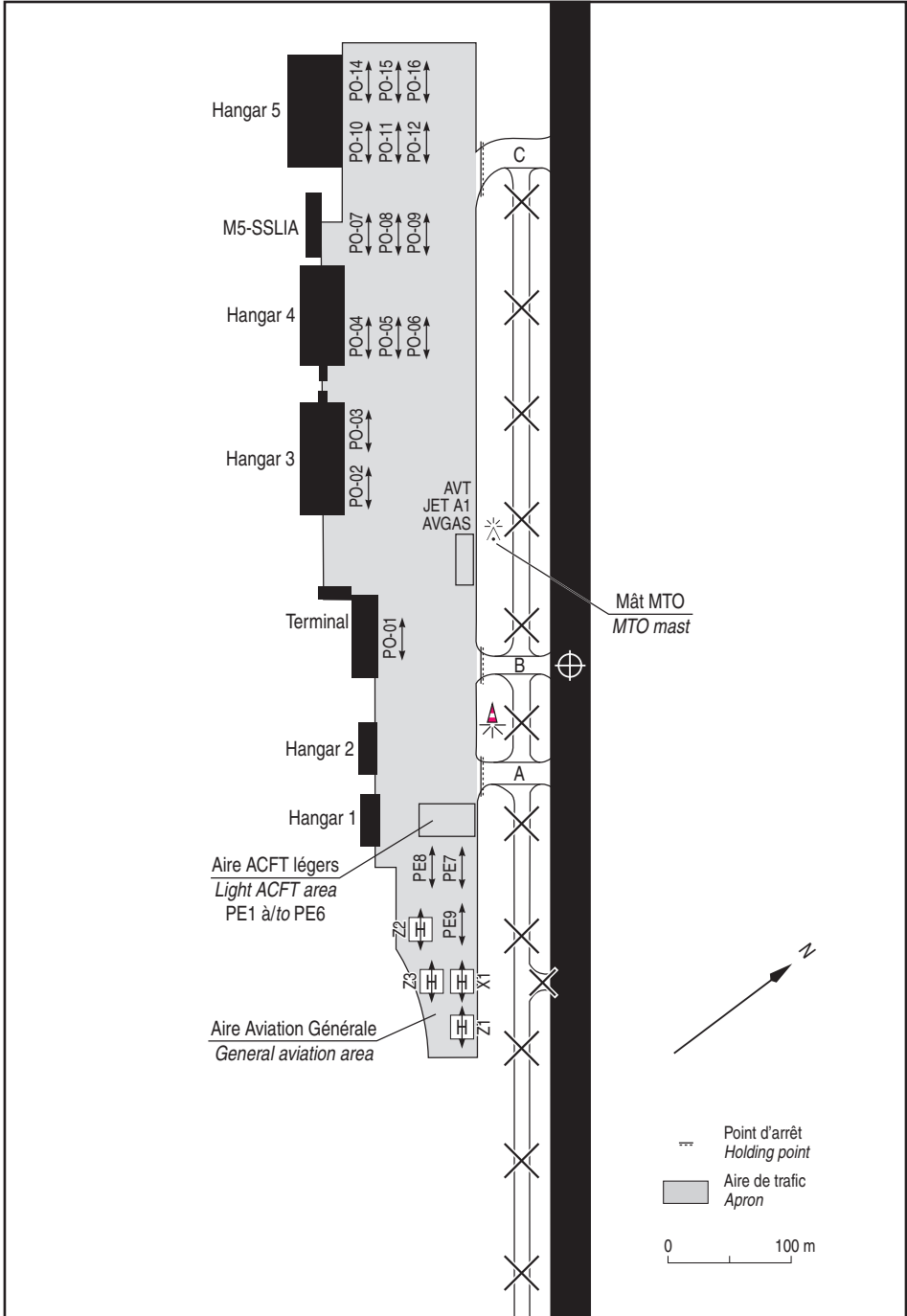


RWY	QFU	Dimensions Dimension	Nature Surface	Résistance Strength	TODA (1)	ASDA (1)	LDA (1)
13	125	1545 x 30	Revêtue Paved	42 F/A/W/T	1605	1545	1240
31	305				1545	1545	1545

Aides lumineuses : BI RWY 13/31 - (1) Voir TXT

Lighting aids : LIL RWY 13/31 - (1) See TXT

21 JUL 16



## LE CASTELLET

### Consignes particulières / *Special instructions*

#### Conditions d'utilisation de l'AD

AD réservé aux ACFT munis de radio.

AD interdit aux planeurs.

AD interdit aux ULM par vent supérieur à 15 kt

AD interdit aux aéronefs (hors hélicoptères) par composante traversière supérieure à 15 kt.

Activité IFR possible.

Sauf hélicoptères basés, utilisation de la piste 13 et 31 interdite hors HOR AFIS.

#### Dangers à la navigation aérienne

Par vent fort de NW possibilité de tourbillons en APCH finale. Par régime de brise de mer (vent du SSW) et en cas d'indication douteuse de la manche à vent utiliser RWY 31.

AD susceptible d'être envahi en quelques minutes par la brume de mer.

#### Procédures et consignes particulières

Entraînement tour de piste interdit hors HOR ATS.

Survол du circuit automobile interdit en dessous de 1500 ft AAL.

Pour toute procédure en piste 31, utilisation obligatoire du PAPI 31.

PAPI 31 en service uniquement en présence agent AFIS.

RWY 31 : Décollage à partir du seuil obligatoire.

En dehors des horaires ATS, impossibilité d'accéder ou de quitter l'enceinte de l'aéroport.

En cas d'arrivée ou de départ en dehors des horaires ATS publiés contact préalable conseillé auprès de l'exploitant pour connaître le surcoût appliqué au vol.

#### Activités diverses

Volte (N° 6965) : axe situé à 3 km au NE et orienté NW/SE ou NE/SW sur une longueur de 1 km ; SR-SS - 2700 AMSL/4500 AMSL.

Activité selon protocole.

Volte (N° 6966) axe de 1 km orienté au 126°/306° centré sur 43°15'20"N - 005°47'08"E.

1900 AMSL/4500 AMSL ;

0830-1100, 1300-1600 (ETE : - 1HR).

Activité selon protocole.

#### AD operating conditions

AD reserved for radio-equipped ACFT.

AD prohibited to gliders.

ULM prohibited if wind greater than 15 kt .

AD prohibited to ACFT (except HEL) if crosswind higher than 15 kt.

Possible IFR operations.

Except for based HEL, use of RWY 13 and 31 prohibited outside AFIS SKED.

#### Air navigation hazards

If strong wind from NW, possible of turbulences on final APCH. By sea breeze (wind from SSW) and in case of uncertainty about wind direction indication, use RWY 31.

AD likely to be covered by sea haze in a few minutes.

#### Procedures and special instructions

Circling training prohibited out of ATS SKED.

Overflying of race course prohibited, below 1500 ft AAL.

Day and night, compulsory use of PAPI on RWY 31.

PAPI 31 in use during AFIS SKED only.

RWY 31: TKOF compulsory from THR.

Outside of ATS SKED, it is impossible to get to or to leave the airport.

In case of arrival or departure outside published ATS SKED, prior contact the AD operator to be advised of the additional cost applied to the flight.

#### Special activities

Aerobatics (NR 6965) : axis located 3 km NE of AD ; orientated NW/SE or NE/SW over a length of 1 km ; SR-SS - 2700 AMSL/4500 AMSL.

Activity according to protocol.

Aerobatics (NR 6966) 1 km length axis orientated 126°/306° centered on 43°15'20"N - 005°47'08"E.

1900 AMSL/4500 AMSL ;

0830-1100, 1300-1600 (SUM: - 1 HR).

Activity according to protocol.

## LE CASTELLET

### Informations diverses / Miscellaneous

Horaires sauf indication contraire / *Timetables unless otherwise specified*  
UTC HIV ; HOR ETE : -1HR / *UTC WIN ; SUM SKED : -1HR*

- 1 - **Situation / Location** : 5 km N Le Castellet (83 – Var).
- 2 - **ATS** : ETE / *SUM* : 0700-1600.  
HIV / *WIN* : 0800-1600.  
En dehors de ces HOR / *Outside these SKED* PPR PN 4HR, TEL : 06 84 11 69 86.
- 3 - **VFR de nuit / Night VFR** : Non agréé / *Not approved*.
- 4 - **Exploitant d'aérodrome / AD operator** : Aéroport International Du Castellet (AIDC)  
3100 Route des Hauts du Camp - 83330 Le Castellet  
TEL : Standard : 04 94 98 39 99 - FAX : 04 94 98 39 98  
Opérations : 04 94 98 39 35 / 27 10 - HOR / SKED : 0600 - 2000  
E-mail : operations@aeroportducassellet.com
- 5 - **CAA** : Délégation Côte d'Azur (voir / *see* GEN).
- 6 - **BRIA** : BORDEAUX (voir / *see* GEN).
- 7 - **Préparation du vol / Flight preparation** : Acheminement FPL VFR / *Addressing VFR FPL* : voir / *see* GEN 12.
- 8 - **MET** : VFR : voir / *see* GEN VAC ; IFR : voir / *see* AIP GEN 3.5 ; Station: NIL.
- 9 - **Douanes, Police / Customs, Police** : HJ - O/R PPR PN 24 HR à l'exploitant d'aérodrome / *to AD operator*.
- 10 - **AVT** : Jet A1 / AVGAS : HOR ATS / AIS SKED ou / *or* O/R PN 4HR TEL : 04 94 98 39 99.  
Paiement / *Payment* : CB.  
Lubrifiants / *Lubricants* : NIL.
- 11 - **RFFS** : Niveau 5 / *Level 5*  
Sauvetage sur lac 1 zodiac + 2 canots de sauvetage (60 places).  
*Lake rescue 1 zodiac craft + 2 lifeboats (60 seats)*.
- 12 - **Péril animalier / Wildlife strike hazard** : Occasionnel / *Random*.
- 13 - **Hangars pour aéronefs de passage / Transient aircraft hangars** : Possible O/R.
- 14 - **Réparations / Repairs** : Atelier de maintenance hélicoptères sur AD.  
*Helicopters maintenance workshop unit on the aerodrome*.
- 15 - **ACB** : NIL.
- 16 - **Transports** : Taxi O/R PN 30 mn. Location de véhicules / *Vehicles rental*.
- 17 - **Hotels, restaurants** : A proximité / *In the vicinity*.