

ATTERRISSAGE A VUE


Visual landing

Ouvert à la CAP
Public air traffic

LAPALISSE PERIGNY

AD 2 LFHX ATT 01

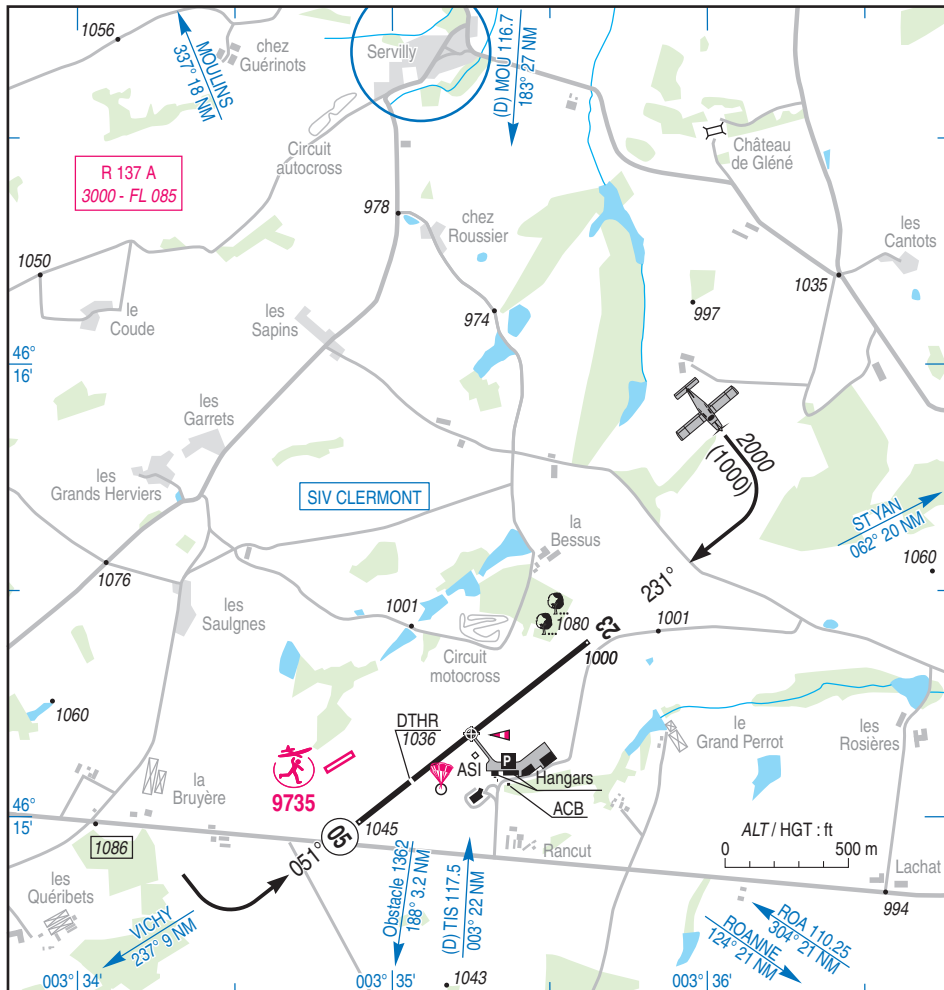
23 MAY 19

| | | |
|---|---|--------------------------------|
|    | ALT AD : 1045 (38 hPa) LAT : 46 15 11 N LONG : 003 35 15 E | LFHX VAR : 1° E (15) |
|---|---|--------------------------------|

APP : NIL

TWR : NIL

A/A : 123.350



| RWY | QFU | Dimensions Dimension | Nature Surface | Résistance Strength | TODA | ASDA | LDA |
|----------|------------|-------------------------|-------------------|------------------------|------------------|--------------|-------------|
| 05 23 | 051 231 | 1200 x 23 | Revêtue Paved | 10 F/D/W/T | 1200 1200 (1) | 1200 1200 | 920 1200 |

(1) Voir / See TXT 01

Aides lumineuses : NIL

Lighting aids : NIL

LAPALISSE PERIGNY

Consignes particulières / *Special instructions*

← Conditions d'utilisation de l'AD

AD réservé aux ACFT munis de radio.

AD interdit aux paramoteurs.

Procédures et consignes particulières

QFU Préférentiel : 051° cause environnement.

Roulage interdit hors RWY et TWY.

Les avions dont l'envergure est supérieure à 11 m empruntant le TWY revêtu doivent être guidés par un placeur.

Décollage piste 23 : présence d'une route en fin de piste. Alignement obligatoire depuis le THR 23. Vérifier que la distance de décollage de l'aéronef (passage de 15 m de hauteur) est inférieure à 1200 m.

Activités diverses

Activité de parachutage N° 433, SR/SS, FL 155.

Activité réelle connue de CLERMONT INFO et MARSEILLE ACC pour FL > 145.

AEM sur AD (N° 9735) 500 ft ASFC. SR-SS.

AD operating conditions

AD reserved for radio-equipped ACFT.

AD prohibited to paramotors.

Procedures and special instructions

Preferred QFU: 051°, due to environmental constraints.

Taxiing prohibited except on RWY and TWY.

ACFT with a wingspan greater than 11 m using the paved TWY must be guided by a marshaller.

Take-off RWY 23: presence of a road at the end of RWY. Line-up mandatory from THR 23. Check that the distance of take-off of the aircraft (passage of 15 m of height) is lower than 1200 m.

Special activities

PJE dropping activity NR 433 SR/SS, FL 155.

Activity known by CLERMONT INFO and MARSEILLE ACC for FL > 145.

AEM on AD (NR 9735) 500 ft ASFC. SR-SS.

Informations diverses / *Miscellaneous*

Horaires sauf indication contraire / *Timetables unless otherwise specified*
UTC HIV ; HOR ETE : -1HR / UTC WIN ; SUM SKED : -1HR

1 - **Situation / Location** : 3 km W Lapalisse (03 - Allier).

2 - **ATS** : NIL.

3 - **VFR de nuit / Night VFR** : Agréé avec limitations (réservé à CAE AVIATION / CAVOK AERO suivant les consignes locales).
Approved with limitations (reserved for CAE AVIATION / CAVOK AERO according to local regulations).

4 - **Exploitant d'aérodrome / AD operator** : Communauté de communes «Pays de Lapalisse»
Boulevard de l'Hotel de Ville 03120 Lapalisse
TEL : 04 70 99 76 29 - FAX : 04 70 99 33 53.

← 5 - **CAA** : DSAC - CE (Voir / see GEN)

6 - **BRIA** : BORDEAUX (Voir / see GEN)

← 7 - **Préparation du vol / Flight preparation** : Acheminement FPL VFR / *Addressing VFR FPL* : voir / see GEN 12.

8 - **MET** : VFR : voir / see GEN VAC ; IFR : voir / see AIP GEN 3.5 ; Station : NIL.

9 - **Douanes, Police / Customs, Police** : NIL.

← 10 - **AVT** : NIL

11 - **RFFS** : Niveau 1 / *Level 1*.

12 - **Péril animalier / Wildlife strike hazard** : NIL.

13 - **Hangars pour aéronefs de passage / Transient aircraft hangars** : Possible

14 - **Réparations / Repairs** : 03 Aéro Service - TEL : 04 70 99 39 06

15 - **ACB** : de Lapalisse - TEL : 04 70 99 02 00

16 - **Hotels/ Restaurants** : NIL.