

ATTERRISSAGE A VUE

Visual landing

Ouvert à la CAP
Public air traffic

LANGRES ROLAMPONT

AD 2 LFSU ATT 01

01 FEB 18

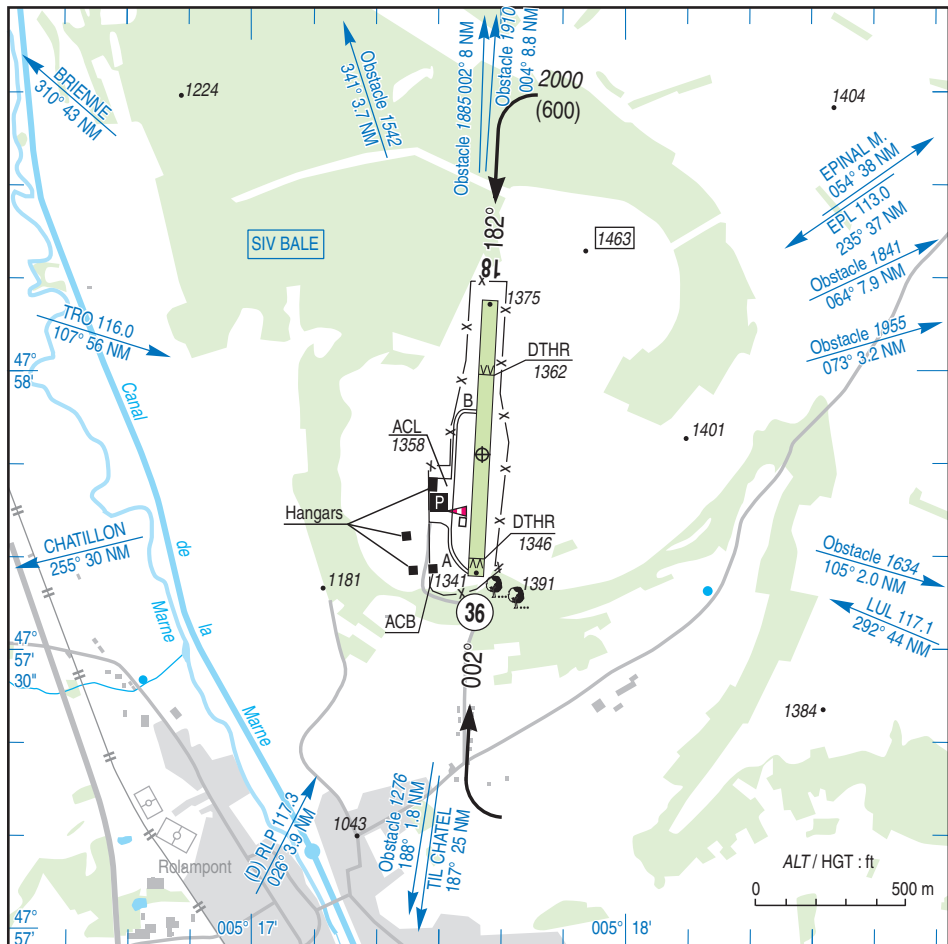
| | | |
|---|--|---|
|  | <p>ALT AD : 1375 (49 hPa) LAT : 47 57 51 N LONG : 005 17 37 E</p> | <p>LFSU VAR : 1°E(15)</p> |
|---|--|---|

FIS : BALE Information 135.850

APP : NIL

TWR : NIL

A/A : 123.500



| RWY | QFU | Dimensions Dimension | Nature Surface | Résistance Strength | TODA | ASDA | LDA |
|-----|-----|-------------------------|-------------------|------------------------|------|------|-----|
| 18 | 182 | 920 x 60 | Non revêtue | - | 920 | 920 | 670 |
| 36 | 002 | | Unpaved | | 920 | 920 | 860 |

Aides lumineuses : NIL

Lighting aids : NIL

LANGRES ROLAMPONT

Consignes particulières / *Special instructions*

Conditions d'utilisation de l'AD

AD réservé aux ACFT munis de radio.

AD operating conditions

AD reserved for radio-equipped ACFT.

Dangers à la navigation aérienne

Rabattants RWY 36.

Air navigation hazards

Down-draft RWY 36.

Procédures et consignes particulières

Roulage interdit hors RWY et TWY.

Procedures and special instructions

Taxiing prohibited except on RWY and TWY.

Prudence recommandée en hiver :
risque d'embourbement seuil RWY 18 et TWY en herbe
en partie non stabilisée.

*Caution advised for winter :
risk of sticking THR RWY 18 and non-stabilized grass
TWY part.*

Informations diverses / *Miscellaneous*

Horaires sauf indication contraire / *Timetables unless otherwise specified*
UTC HIV ; HOR ETE : -1HR / *UTC WIN ; SUM SKED : -1HR*

- 1- **Situation / Location** : 1,5 km NNE Rolampont (52 - Haute-Marne).
- 2- **ATS** : NIL.
- 3- **VFR de nuit / Night VFR** : NIL.
- 4- **Exploitant d'aérodrome / AD operator** : ACB.
- 5- **CAA** : DSAC - NE (voir / *see* GEN).
- 6- **BRIA** : LE BOURGET (voir / *see* GEN).
- 7- **Préparation du vol / Flight preparation** : Acheminement FPL VFR / *Addressing VFR FPL* : voir / *see* GEN 12.
- 8- **MET** : VFR : voir / *see* GEN VAC ; IFR : voir / *see* AIP GEN 3.5 ; Station : NIL.
- 9- **Douanes, Police / Customs, Police** : NIL.
- 10- **AVT** : NIL.
- 11- **RFFS** : Niveau 1 / *Level 1*.
- 12- **Péril animalier / Wildlife strike hazard** : NIL.
- 13- **Hangars pour aéronefs de passage / Transient aircraft hangars** : NIL.
- 14- **Réparations / Repairs** : NIL.
- 15- **ACB** : Langrois HJ SAM et DIM uniquement / *SAT and SUN only*
TEL : 03 25 84 70 24.