

ATTERRISSAGE A VUE

Visual landing

Ouvert à la CAP
Public air traffic

LA ROCHE SUR YON LES AJONCS

AD 2 LFRI ATT 01

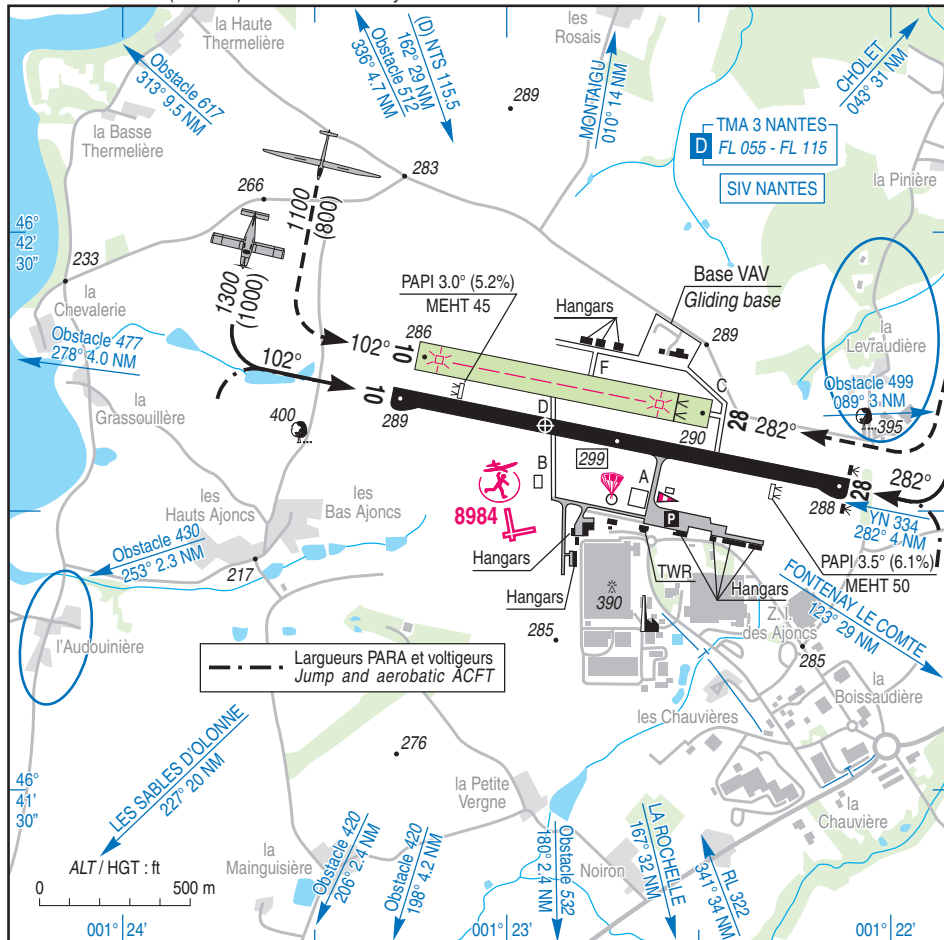
28 FEB 19

						ALT AD : 299 (11 hPa) LAT : 46 42 09 N LONG : 001 22 54 W	LFRI VAR : 1° W (15)
--	--	--	--	--	--	--	--------------------------------

APP : NANTES Approche / Approach 124.430 - 119.400 (s) (au dessus de / above FL 055)

AFIS : 119.900

Absence AFIS : **A/A** (119.900) FR seulement / only.



RWY	QFU	Dimensions Dimension	Nature Surface	Résistance Strength	TODA	ASDA	LDA
10	102	1550 x 30	Revêtue Paved	12 F/D/W/T	1550	1550	1550
28	282				1550	1550	1550
10	102	990 x 80	Non revêtue Unpaved	-	990	990	990
28	282				990	990	880

Aides lumineuses :

RWY 10/28 : HI
PCL

Lighting aids :

RWY 10/28 : LIH
PCL

LA ROCHE SUR YON LES AJONCS

Consignes particulières / *Special instructions*

Conditions d'utilisation de l'AD

AD réservé aux ACFT munis de radio.

AD utilisable par les ULM autorisés, après demande écrite auprès des services ATS.

AD interdit aux ULM de classe 1 (paramoteur).

Utilisation simultanée des pistes interdite.

Piste non revêtue réservée aux planeurs et aéronefs basés.

Piste, voies de circulation et parkings non revêtus non utilisables en période de pluie.

Activité IFR possible.

VFR de nuit :

Atterrissage RWY28 interdit si PAPI 28 U/S.

Dangers à la navigation aérienne

Voltege "La Chaise le Vicomte" (N° 6394) : 105° / 5,6 NM ARP (voir AIP ENR 5.5).

Procédures et consignes particulières

Roulage interdit hors RWY et TWY.

Circuit "basse hauteur" dans le cadre des vols d'entraînement avec instructeur uniquement : minimum 500 ft AAL au Nord de la piste 10/28.

Activités diverses

Treuilage planeurs (N° 923) : SR-SS, SFC/2300 ft AMSL, sur bande non revêtue 10/28. Treuil équipé de feux à éclats et radio. Cable non balisé. Information des usagers : LA ROCHE INFO ou A/A.

Parachutage sur AD (N° 257) SR-SS, FL 055 (Extension possible jusqu'au FL 135), activité réelle connue de LA ROCHE INFO ou A/A, et de NANTES APP.

Voltege sur AD (N° 6393) : axe RWY 10/28, 1700 ft AMSL/3300 ft AMSL, LUN-VEN : 0830-1100, 1300-1800, SAM, DIM et JF : 0900-1100, 1330-1700 (ETE : - 1 HR). Voltege planeur : SR-SS.

AEM (N° 8984) : SR-SS, SFC/1300 ft AMSL-1000 ft ASFC .

AD operating conditions

AD reserved for radio-equipped ACFT.

AD available for authorized ultra light ACFT, subject to written request to ATS services.

AD prohibited to ultra light ACFT category 1 (paramotor).

Simultaneous use of RWY prohibited.

Unpaved RWY reserved for gliders and home-based ACFT.

Runway, taxiways and unpaved parking stands cannot be used during rainy periods.

Possible IFR operations.

VFR at night:

Landing RWY28 prohibited if PAPI 28 U/S.

Air navigation hazards

Aerobatics "La Chaise le Vicomte" (NR 6394): 105° / 5,6 NM ARP (see AIP ENR 5.5).

Procedures and special instructions

Taxiing prohibited except on RWY and TWY.

"Low Height" circuits as part of training flights, only with instructor on board: minimum 500 ft AAL, North of RWY 10/28.

Special activities

Gliders winching activity (NR 923) : SR-SS, SFC/2300 ft AMSL, on unpaved strip 10/28. Winch equipped with flashing lights and radio. Unmarked cable. Users information: LA ROCHE INFO or A/A.

Parachute jumping activity on AD (NR 257) SR-SS, FL 055 (Possible extension up to FL 135), activity known on LA ROCHE INFO or A/A, and NANTES APP.

Aerobatics on AD (NR 6393) : RWY 10/28 axis, 1700 ft AMSL/3300 ft AMSL, MON-FRI : 0830-1100, 1300-1800, 0900-1100, 1330-1700 (SUM : - 1 HR). SAT, SUN and HOL: 0900-1100, 1330-1700 (SUM : - 1 HR). Glider aerobatics: SR-SS.

AEM (NR 8984) : SR-SS, SFC/1300 ft AMSL-1000 ft ASFC.

LA ROCHE SUR YON LES AJONCS

Informations diverses / Miscellaneous

Horaires sauf indication contraire / *Timetables unless otherwise specified*
 UTC HIV ; HOR ETE : -1HR / UTC WIN ; SKED SUM : -1HR

- 1 - **Situation / Location** : 5 km NE La Roche sur Yon (85 - Vendée).
- ← 2 - **ATS** : AFIS :
 LUN-VEN / *MON-FRI* : 0800-1130, 1300-1600.
 SAM, DIM / *SAT, SUN* : 0830-1130, 1300-1600.
 AFIS fermé le 25 décembre et le 01 janvier / *AFIS closed on 25 december and 01 january.*
 En dehors de ces HOR : PPR AFIS la veille avant 1100 ou dernier jour ouvrable avant le vol.
Outside these SKED: PPR AFIS on the previous day before 1100 or on the last working day preceeding flight.
 TEL : 02 51 37 46 03 - FAX : 02 51 46 27 71.
 Aérodrome des Ajoncs - 85000 La Roche Sur Yon.
 E-mail : larochesuryon.aerodrome@vendee.cci.fr
- 3 - **VFR de nuit / Night VFR** : Agréé (voir aides lumineuses) / *Approved (see lighting aids).*
- 4 - **Exploitant d'aérodrome / AD operator** : CCI de la Vendée.
 16, rue Olivier de Clisson - 85002 La Roche sur Yon.
 TEL : 02 51 45 32 84.
- 5 - **CAA** : Délégation Pays-de-la-Loire (voir / *see GEN*).
- ← 6 - **BRIA** : BORDEAUX (voir / *see GEN*).
- ← 7 - **Préparation du vol / Flight preparation** : Internet. HOR ATS / *ATS SKED*
 Acheminement FPL VFR / *Addressing VFR FPL* : voir / *see GEN 12.*
- 8 - **MET** : VFR: voir / *see GEN VAC* ; IFR: voir / *see AIP GEN 3.5* ; Station : NIL.
- ← 9 - **Douanes, Police / Customs, Police** : NIL.
- ← 10 - **AVT** : Carburant / *Fuel* : 100 LL, JET A1 (CIV-MIL) – Lubrifiants / *Lubricants* : NIL.
 100 LL : automate H24 par carte bancaire ou HOR AFIS jusqu'à 30 mn avant fermeture.
100 LL : automatic dispenser H24 with credit card or AFIS SKED up to 30 mn before closing.
 JET A1 : HOR AFIS jusqu'à 30 mn avant fermeture. En dehors de ces HOR, PPR AFIS la veille avant 1100 ou dernier jour ouvrable avant le vol / *AFIS SKED up to 30 mn before closing. Outside these SKED, PPR AFIS on the previous day before 1100 or last working day preceeding flight.*
 Paiement : carte bancaire, espèces, bons M19 et ENAC, AVCARD, US BANK, VALCORA, AMERICAN EXPRESS.
Payment: credit card, cash, M19 and ENAC vouchers, AVCARD, US BANK, VALCORA, AMERICAN EXPRESS.
- 11 - **RFFS** : Niveau 4 / *Level 4* : PPR AFIS PN 48 HR.
 Niveau 2 / *Level 2*: LUN, MER, JEU et VEN / *MON, WED, THU and FRI*: 0800-1130, 1300-1600.
 MAR / *TUE*: 1300-1600.
 RFFS fermé le 25 décembre et le 01 janvier / *RFFS closed on 25 december and 01 january.*
 En dehors de ces HOR, et JF : PPR AFIS la veille avant 1100 ou dernier jour ouvrable avant le vol.
Outside these SKED, and on HOL : PPR AFIS on the previous day before 1100 or on the last working day preceeding flight.
 Niveau 1 / *Level 1* : le reste du temps / *remaining time.*
- 12 - **Péril animalier / Wildlife strike hazard** : Occasionnel / *Random.*
- 13 - **Hangars pour aéronefs de passage / Transient aircraft hangars** : Possible.
- 14 - **Réparations / Repairs** : NIL.
- 15 - **ACB** : ACB Yonnais TEL : 02 51 37 05 17.
 VAV Yonnais TEL : 02 51 05 01 91.
 Club de Parachutistes Vendéen TEL : 02 51 70 30 44.
 Vendée Sports Aériens TEL : 06 76 86 05 14.
- 16 - **Transports** : Taxi O/R. Location de voiture possible / *Car rental possible.*
- 17 - **Hotels, restaurants** : Restaurant sur / *on AD.*
 Hôtels en ville / *in town.*
- 18 - **Divers / Miscellaneous** : Assistance sur PPR AFIS, PN la veille avant 1100.
Handling on PPR AFIS PN on the previous day before 1100.