

ATTERRISSAGE A VUE

Visual landing

Usage restreint
Restricted use

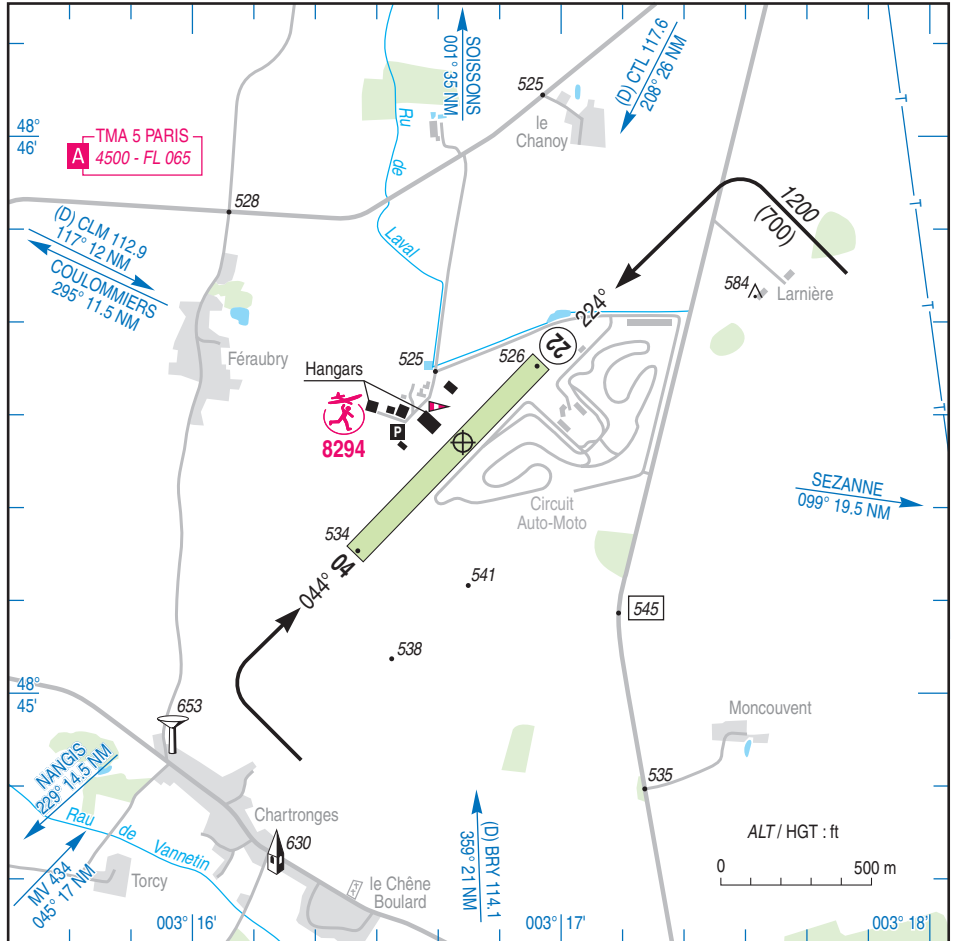
LA FERTE GAUCHER

AD2 LFFG ATT 01

13 NOV 14

					ALT AD : 536 (19 hPa) LAT : 48 45 27 N LONG : 003 16 44 E	LFFG VAR : 0° (10)
---	---	---	---	---	--	------------------------------

APP : NIL
TWR : NIL
A/A : 123.350



RWY	QFU	Dimensions Dimension	Nature Surface	Résistance Strength	TODA	ASDA	LDA
04	044	900 x 50	Non revêtue	-	900	900	900
22	224		Unpaved		900	900	900

Aides lumineuses : NIL **Lighting aids : NIL**

LA FERTE GAUCHER

Consignes particulières / *Special instructions*

Conditions d'utilisation de l'AD

Toutes activités de l'AD sur autorisation préalable de l'exploitant dans les conditions définies par la DSAC-N.

Contacteur l'exploitant d'aérodrome.

Procédures et consignes particulières

Roulage interdit hors RWY et TWY.

Activités diverses

Activité de voltige (N° 6217) : 2300 ft AMSL/3500 ft AMSL axe RWY 04/22, longueur 1100 m.

HIV : du LUN au SAM : 0930-1130 et 1300-1630.

DIM et JF : semaines impaires, 0900-1130 et 1400-1630.

ETE : du LUN au SAM : 0830-1030 et 1200-1800.

DIM et JF : semaines impaires, 0800-1030 et 1300-1730.

Activité réservée aux pilotes autorisés par la DSAC-N et selon protocole. Information des usagers sur FREQ A/A.

Activité AEM (N° 8294) 500 ft ASFC.

AD operating conditions

All AD activities with prior permission from AD operator within conditions defined by "DSAC-N".

Contact AD operator.

Procedures and special instructions

Taxiing prohibited except on RWY and TWY.

Special activities

Aerobatics (NR 6217): 2300 ft AMSL/3500 ft AMSL axis RWY 04/22, length 1100 m.

WIN: from MON to SAT: 0930-1130 and 1300-1630.

SUN and HOL: odd weeks, 0900-1130 and 1400-1630.

SUM: from MON to SAT: 0830-1030 and 1200-1800.

SUN and HOL: odd weeks, 0800-1030 and 1300-1730.

Activity reserved for pilots authorized by DSAC-N and according to protocol. Users information on FREQ A/A.

AEM activity (NR 8294) 500 ft ASFC.

LA FERTE GAUCHER

Informations diverses / Miscellaneous

Horaires sauf indication contraire / *Timetables unless otherwise specified*
UTC HIV ; HOR ETE : -1HR / UTC WIN ; SKED SUM : -1HR

k←

- 1 - **Situation / Location** : 2,5 km SSW La Ferté Gaucher (77 - Seine et Marne).
- 2 - **ATS** : NIL.
- 3 - **VFR de nuit / Night VFR** : Non agréé / *Not approved*.
- 4 - **Exploitant d'aérodrome / AD operator** : Mairie de la Ferté-Gaucher
1, Place Ch. de Gaulle
77320 La Ferté-Gaucher TEL : 01 64 75 87 87/06 47 54 85 22
E-mail : dre.lfg@orange.fr
- ← 5 - **CAA** : Délégation Ile de France (voir / *see* GEN).
- 6 - **BRIA** : LE BOURGET (voir / *see* GEN).
- ← 7 - **Préparation du vol / Flight preparation** : Acheminement FPL VFR / *Addressing VFR FPL* : voir / *see* GEN 12.
- 8 - **MET** : VFR: voir / *see* GEN VAC ; IFR: voir / *see* AIP GEN 3.5 ; Station: NIL.
- 9 - **Douanes, Police / Customs, Police** : NIL.
- 10 - **AVT** : NIL.
- 11 - **RFFS** : Niveau 1 / *Level 1*.
- 12 - **Péril animalier / Wildlife strike hazard** : NIL.
- 13 - **Hangars pour aéronefs de passage / Transient aircraft hangars** : Possible.
- 14 - **Réparations / Repairs** : Possible.
- 15 - **ACB** : NIL.
- 16 - **Hotels, restaurants** : Sur AD / *On AD*.
- 17 - **Divers / Miscellaneous** : Camping sur AD / *On AD*.

LA FERTE GAUCHER

INFORMATIONS COMPLEMENTAIRES / *ADDITIONAL INFORMATION*

Les informations ci-dessous seront intégrées dans un prochain amendement
The following information with a permanent matter will be published in a next AMDT

Page	Mise à jour	Update
ATT 01	Création des zones réglementées LF-R 205/4 et R 205/5. Limites latérales et verticales identiques aux parties de TMA PARIS respectives (TMA 4 PARIS, TMA 5 PARIS) Conditions de pénétration : voir ENR 5.1	<i>Implementation of restricted areas LF-R 205/4 et R 205/5. Lateral and vertical limits same to the respective parts of TMA PARIS (TMA 4 PARIS, TMA 5 PARIS) Penetrating conditions : see ENR 5.1</i>