

APPROCHE A VUE

Visual approach

Usage restreint
Restricted use

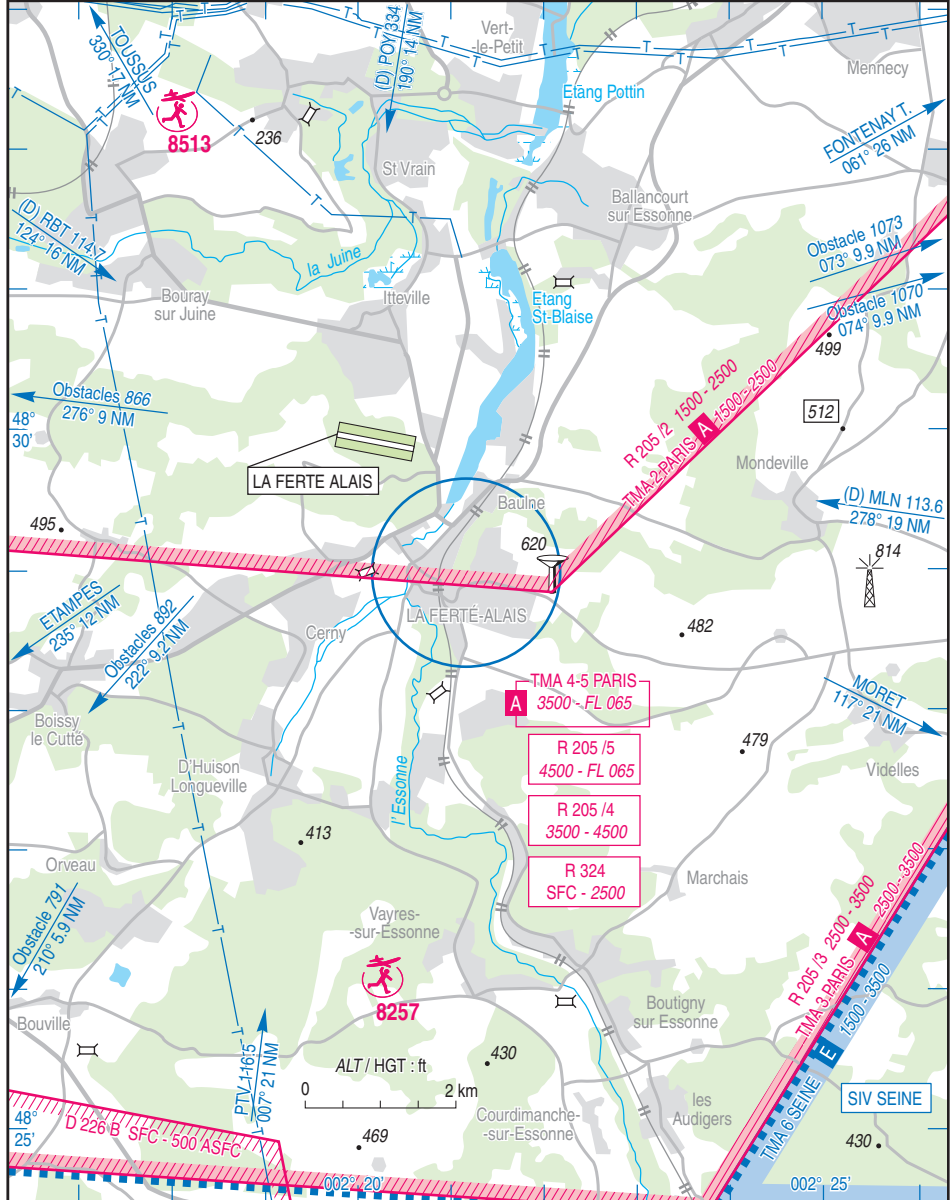
LA FERTE ALAIS

AD 2 LFFQ APP 01

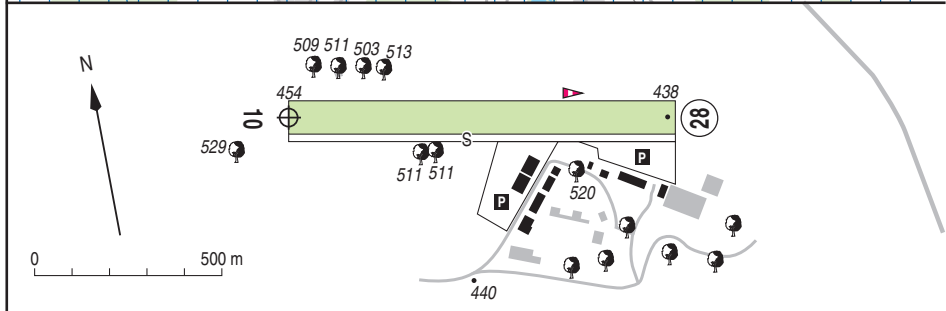
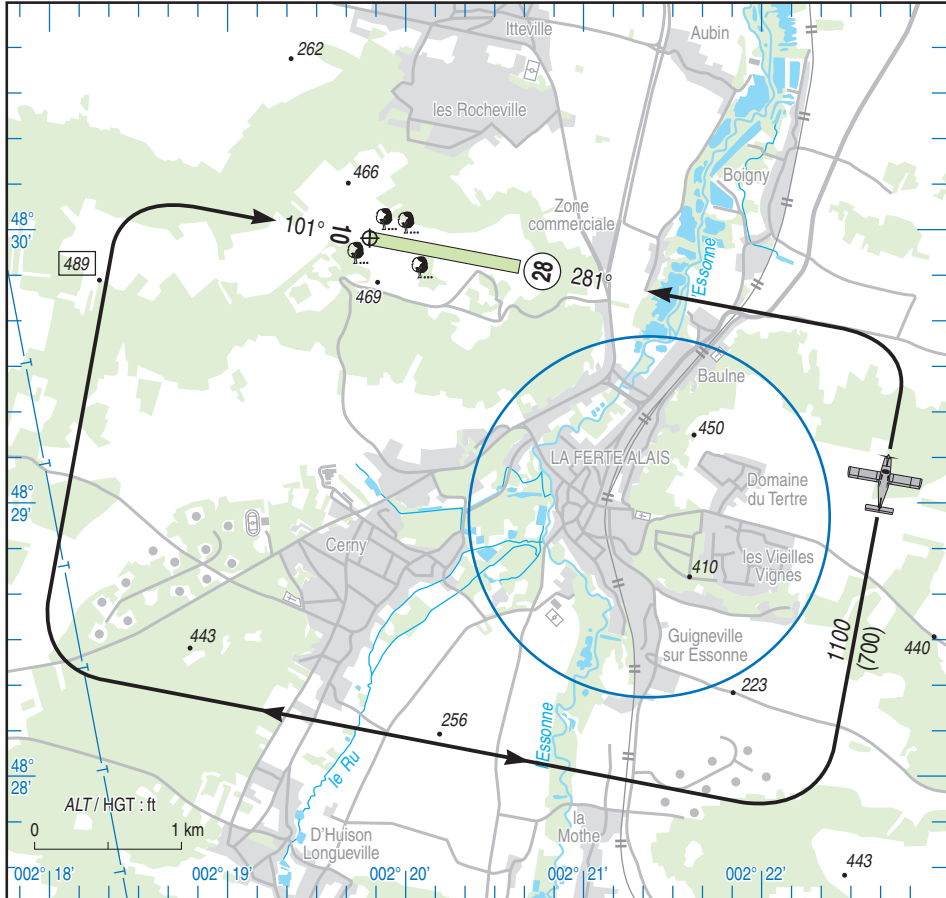
18 JUL 19

			ALT AD : 454 (16 hPa) LAT : 48 29 58 N LONG : 002 19 48 E	LFFQ VAR : 0° (15)
---	---	---	--	------------------------------

APP : NIL
 TWR : NIL
 A/A : 129.750



18 JUL 19



RWY	QFU	Dimensions <i>Dimension</i>	Nature Surface	Résistance Strength	TODA	ASDA	LDA
10	101	1033 x 90	Non revêtue	-	1033	1033	1033
28	281		Unpaved		1033	1033	1033

Aides lumineuses : NIL

Lighting aids : NIL

LA FERTE ALAIS

Consignes particulières / *Special instructions*

Conditions d'utilisation de l'AD

AD réservé aux ACFT basés.

← Utilisable par les ACFT et HEL dans les conditions définies par la CAA ; contact : exploitant d'aérodrome .

← TWY "S" interdit aux aéronefs dont l'envergure dépasse 15 m.

Balissage latéral de la RWY 10/28 par marques de type planeur.

Présence d'arbres non balisés perçant les surfaces latérales de la RWY 10/28.

Décollage et atterrissage interdits par vent traversier supérieur à 15 kt.

AD operating conditions

AD reserved for home-based ACFT.

Available for ACFT and HEL under the conditions established by CAA ; contact: AD operator .

TWY "S" prohibited to ACFT whose wingspan is greater than 15 m.

RWY 10/28 edge marked by glider-type markings.

Unmarked trees piercing the lateral surfaces of RWY 10/28.

Take-off and landing prohibited when cross wind is greater than 15 kt.

Activités diverses

Volitage sur AD (N° 6216) : Axe RWY 10/28 de 2500 m de longueur à partir du seuil 28. 1200 ft AMSL / 3000 ft AMSL.

← HOR : 0700-1000 / 1200-1700.

Activité réservée aux pilotes autorisés par la CAA.

Special activities

Aerobatic overhead AD (NR 6216): RWY 10/28 axis. Length 2500 m from THR 28. 1200 ft AMSL / 3000 ft AMSL.

SKED: 0700-1000 / 1200-1700.

Activity reserved for pilots authorized by CAA.

Informations diverses / *Miscellaneous*

Horaires sauf indication contraire / *Timetables unless otherwise specified*
UTC HIV ; HOR ETE : -1HR / UTC WIN ; SKED SUM : -1HR

1 - **Situation / Location** : 2 km NNW La Ferté Alais (91 - Essonne).

2 - **ATS** : NIL.

3 - **VFR de nuit / Night VFR** : Non agréé / *Not approved*.

← 4 - **Exploitant d'aérodrome / AD operator** : SCI Aérodrome SALIS
Aérodrome de LA FERTE ALAIS - 91590 Cerny
TEL : 01 64 57 52 89
E-mail : aerodrome.lffq@gmail.com

5 - **CAA** : DSAC Nord - Délégation Ile de France (voir / *see* GEN).

6 - **BRIA** : LE BOURGET (voir / *see* GEN).

7 - **Préparation du vol / Flight preparation** : Acheminement FPL VFR / *Addressing VFR FPL* : voir / *see* GEN 12.

8 - **MET** : VFR : voir / *see* GEN VAC ; IFR : voir / *see* AIP GEN 3.5 ; Station : NIL.

9 - **Douanes, Police / Customs, Police** : NIL.

← 10 - **AVT** : Carburant / *Fuel* : 100 LL ; JET A1 : Automate Carte BP / *BP card dispenser*.

11 - **RFFS** : Niveau 1 / *Level 1*.

12 - **Péril animalier / Wildlife strike hazard** : NIL.

13 - **Hangars pour aéronefs de passage / Transient aircraft hangars** : NIL.

14 - **Réparations / Repairs** : Ateliers d'entretien / *Maintenance shop*.

15 - **ACB** : NIL.

16 - **Transports** : NIL.

17 - **Hotels, restaurants** : Restaurant sur / *at* AD.