

ATTERRISSAGE A VUE

Visual landing

Ouvert à la CAP
Public air traffic

JONZAC NEULLES

AD 2 LFCJ ATT 01

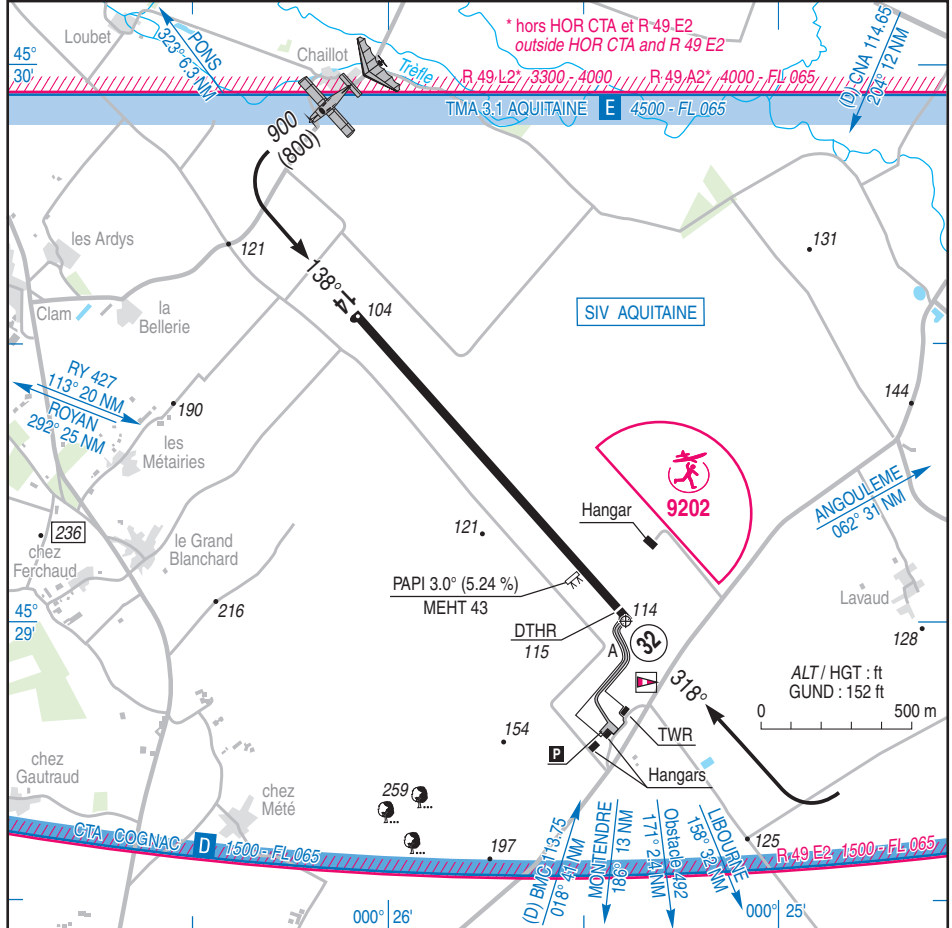
31 DEC 20



ALT AD : 130 (5 hPa)
LAT : 45 28 59 N
LONG : 000 25 23 W

LFCJ
VAR : 0° (20)

APP : NIL
TWR : NIL
AA : 118.150



RWY	QFU	Dimensions Dimension	Nature Surface	Résistance Strength	TODA	ASDA	LDA
14	138	1376 x 23	Revêtement Paved	12 F/C/W/T	1376	1376	1376
32	318				1376	1376	1328

Aides lumineuses :

RWY 32 : HI/BI
RWY 14 : BI
PCL

Lighting aids :

RWY 32 : LIH/LIL
RWY 14 : LIL
PCL

JONZAC NEULLES

Consignes particulières / *Special instructions*

Consignes d'utilisation de l'AD

AD réservé aux ACFT munis de radio.

Dangers à la navigation aérienne

AD susceptible d'être envahi en quelques minutes par la brume de mer.

← La piste présentant un profil convexe, la visibilité entre les deux seuils n'est pas garantie, une extrême prudence est requise pour pénétrer sur la piste.

Procédures et consignes particulières

Roulage interdit hors RWY et TWY.

←
← QFU 318° préférentiel cause nuisances sonores.
Pour accéder au seuil 14 remonter la piste.

Activités diverses

Activité de voltige (N° 6504) : axe RWY 14/32 longueur 1500 m.

← - HOR : (ETE : - 1HR) 0800-1100, 1300-1900 hors activité CTR de COGNAC.
- 1500 ASFC/2500 AMSL.
- 1500 ASFC/5000 AMSL sur autorisation d'AQUITAINE INFO.

← - Information sur A/A JONZAC et AQUITAINE INFO .
Activité école de pilotage.

Activité AEM (N° 9202) : 500 ft ASFC, SR-SS.

AD operating conditions

AD reserved for radio-equipped ACFT.

Air navigation hazards

AD likely to be covered by sea haze in a few minutes.

Due to the convex profile of RWY, the visibility between both THR is not guaranteed. Caution advise before entering the RWY.

Procedures and special instructions

Taxiing prohibited except on RWY and TWY.

Preferred QFU 318° due to noise pollution.

Backtrack RWY to join THR 14.

Special activities

Aerobatics (NR 6504) : RWY 14/32 axis 1500 m long.

- SKED : (SUM : -1 HR) 0800-1100, 1300-1900 when no activity inside CTR COGNAC.
- 1500 ASFC/2500 AMSL.

- 1500 ASFC/5000 AMSL on AQUITAINE INFO clearance.

- Information on A/A JONZAC and AQUITAINE INFO .
Flying school activity.

AEM activity (NR 9202) : 500 ft ASFC, SR - SS.

Informations diverses / *Miscellaneous*

Horaires sauf indication contraire / *Timetables unless otherwise specified*
UTC HIV ; HOR ETE : -1HR / UTC WIN ; SKED SUM : -1HR

1 - **Situation / Location** : 4 km Jonzac (17 - Charente Maritime).

2 - **ATS** : NIL.

3 - **VFR de nuit / Night VFR** : Agréé / *Approved*.

4 - **Exploitant d'aérodrome / AD operator** : Mairie de Jonzac - TEL : 05 46 48 04 11. Sur / *On AD*
TEL / FAX : 05 46 49 50 83 - Mobile : 06 26 44 29 27.
E-mail : aerodrome@villedejonzac.fr

5 - **CAA** : DSAC Sud-Ouest (voir / *see GEN*).

6 - **BRIA** : BORDEAUX (voir / *see GEN*).

7 - **Préparation du vol / Flight preparation** : Acheminement FPL VFR / *Addressing VFR FPL* : voir / *see GEN 12*.

8 - **MET** : VFR : voir / *see GEN VAC* ; IFR : voir / *see AIP GEN 3.5* ; Station : NIL.

9 - **Douanes, Police / Customs, Police** : NIL.

10 - **AVT** : Carburant / *Fuel* : 100 LL - Carte TOTAL / *TOTAL card*.

11 - **RFFS** : Niveau 1 / *Level 1*.

12 - **Péril animalier / Wildlife strike hazard** : NIL.

← 13 - **Hangars pour aéronefs de passage / Transient aircraft hangars** : NIL

14 - **Réparations / Repairs** : Sommaires / *Light repairs*.

← 15 - **ACB** : De Jonzac en Haute Saintonge. TEL : 06 26 44 29 27 - 05 46 49 50 83.