

# ATTERRISSAGE A VUE

## Visual landing

Usage restreint  
Restricted use

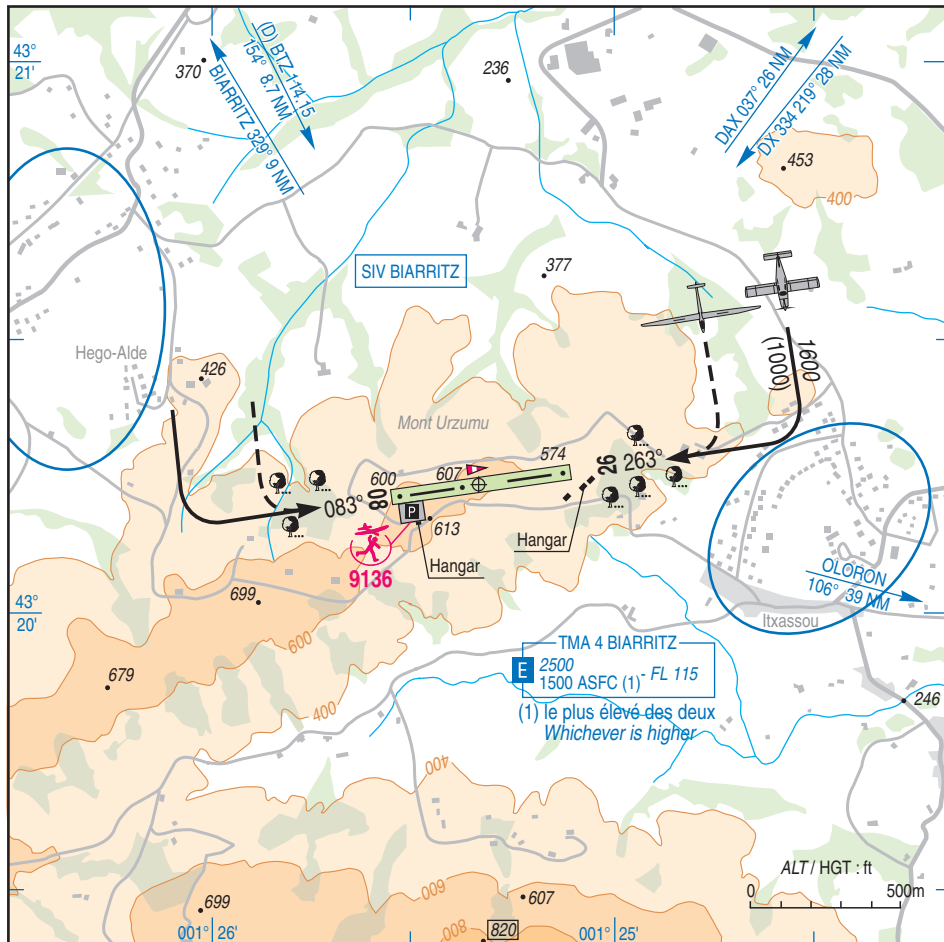
# ITXASSOU

## AD 2 LFIX ATT 01

04 FEB 16

|   |   |   |   |   |                              |                |
|---|---|---|---|---|------------------------------|----------------|
|  |  |  |  |  | <b>ALT AD : 607 (22 hPa)</b> | <b>LFIX</b>    |
|   |   |   |   |   | LAT : 43 20 15 N             | Non WGS-84     |
|   |   |   |   |   | LONG : 001 25 20 W           | VAR : 1°W (15) |

APP : NIL  
TWR : NIL  
A/A : 123.5



| RWY | QFU | Dimensions<br>Dimension | Nature<br>Surface      | Résistance<br>Strength | TODA | ASDA | LDA |
|-----|-----|-------------------------|------------------------|------------------------|------|------|-----|
| 08  | 083 | 600 x 50                | Non revêtue<br>Unpaved | -                      | 600  | 600  | 600 |
| 26  | 263 |                         |                        |                        | 600  | 600  | 600 |

Aides lumineuses : NIL

Lighting aids : NIL

## ITXASSOU

### Consignes particulières / *Special instructions*

#### Conditions d'utilisation de l'AD

AD réservé au vol à voile et aux ACFT de servitude.

← AD interdit aux hélicoptères.

AD réservé aux ACFT munis de radio.

#### Dangers à la navigation aérienne

Importante dénivellation aux deux QFU.

L'attention des pilotes est spécialement attirée sur les conditions aérologiques très particulières, notamment en cas de vent du sud.

#### Procédures et consignes particulières

Aménagement de deux bandes revêtues (150 x 5 m) incluses dans la piste en herbe.

Roulage interdit hors piste et parking.

Utilisation des 2 bandes revêtues réservée aux ACFT de servitude.

#### Activités diverses

Voltige planeur (N° 6690) axe RWY, longueur 1000 m, centrée sur ARP ; SR-SS ; 4500 ft/2000 ft AMSL, info assurée sur FREQ A/A.

Parachutage (N° 366), centré sur 432015N, 0012525W; ETE : SR-2100 ; HIV : SR-2200. FL 115, PPR BIARRITZ APP.

AEM N° 9136 : 330 ft AAL.

#### AD operating conditions

AD reserved for gliders and service ACFT.

AD prohibited for HEL.

AD reserved for radio equipped ACFT.

#### Air navigation hazards

Caution advised due to drop at both RWY ends.

Pilot's attention is especially drawn towards specific aerological conditions, with southerly wind.

#### Procedures and special instructions

Presence of two paved runways (150 x 5 m) within grass strip.

Taxiing prohibited except on RWY and PRKG.

Use of two paved RWY reserved for service ACFT.

#### Special activities

Aerobatics : gliders (NR 6690) centered on ARP and 1000 m length on RWY axis ; SR-SS ; 4500 ft/2000 ft AMSL, information on A/A FREQ.

PJE activity (NR 366) centered on 432015N, 0012525W, SUM: SR-2100 ; WIN: SR-2200. FL 115, PPR BIARRITZ APP.

AEM activity NR 9136 / 330 ft AAL.

### Informations diverses / *Miscellaneous*

← ETE : - 1 HR / SUM : - 1 HR

- 1- **Situation / Location** : 1,5 km NW Itxassou (64 - Pyrénées Atlantiques).
- 2- **ATS** : NIL.
- 3- **VFR de nuit / Night VFR** : NIL.
- 4- **Exploitant d'aérodrome / AD operator** : ACB.
- ← 5- **AVA** : DSAC / Sud-Ouest (voir / see GEN).
- 6- **BRIA** : BORDEAUX (voir / see GEN).
- 7- **Préparation du vol / Flight preparation** : Acheminement PLN VFR / Adressing VFR FPL : voir / see GEN12.
- 8- **MET** : VFR: voir / see GEN VAC ; IFR: voir / see AIP GEN 3.5 ; Station: NIL.
- 9- **Douanes / Customs** : NIL.
- 10- **AVT** : Carburant / Fuel : 100LL - Lubrifiant / Lubricant : 100. Réserve aux avions de servitude du centre de vol à voile / Reserved for service ACFT from gliding center.
- 11- **SSLIA** : Niveau 1 / Level 1.
- 12- **Péril animalier / Wildlife strike hazard** : NIL.
- 13- **Hangars pour aéronefs de passage / Transient aircraft hangars** : NIL.
- 14- **Réparations / Repairs** : NIL.
- 15- **ACB** : Centre de vol à voile Sous Lieutenant Robert Iribarne TEL : 05 59 29 75 12.