

# ATTERRISSAGE A VUE

## Visual landing

Ouvert à la CAP  
Public air traffic

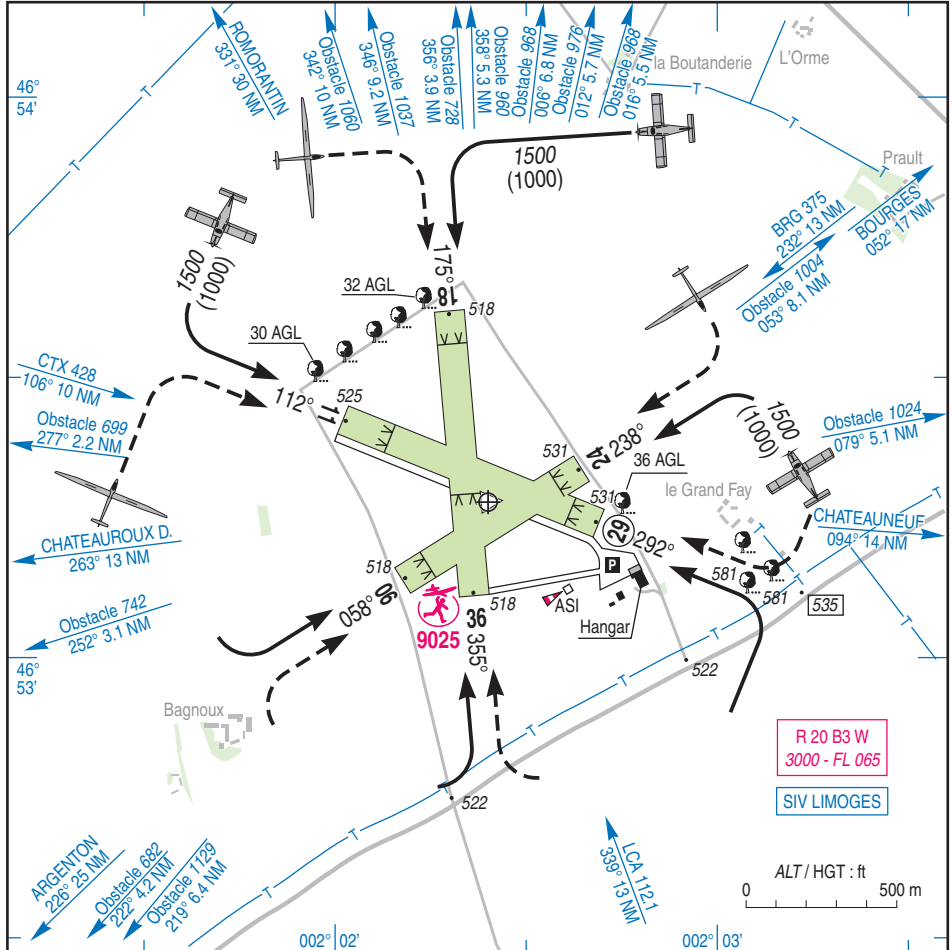
# ISSOUDUN LE FAY

## AD 2 LFEK ATT 01

27 APR 17

				<b>ALT AD : 531 (19 hPa)</b> LAT : 46 53 19 N LONG : 002 02 29 E	<b>LFEK</b> Non WGS-84 VAR : 0° (15)
---	---	---	---	--	--

APP : NIL  
TWR : NIL  
A/A : 123.5



RWY	QFU	Dimensions Dimension	Nature Surface	Résistance Strength	TODA	ASDA	LDA
18	175	950 x 100	Non revêtue Unpaved	-	950	950	840
36	355	950 x 100	Non revêtue Unpaved	-	950	950	605
11	112	920 x 100	Non revêtue Unpaved	-	860	920	760
29	292	920 x 100	Non revêtue Unpaved	-	880	920	820
06	058	700 x 100	Non revêtue Unpaved	-	620	700	580
24	238	700 x 100	Non revêtue Unpaved	-	610	700	600

Aides lumineuses : NIL

Lighting aids : NIL

---

## ISSOUDUN LE FAY

---

### Consignes particulières / *Special instructions*

#### **Dangers à la navigation aérienne**

L'attention des pilotes est attirée par l'absence de portée visuelle entre les différents seuils de pistes.

Fréquence A/A fréquemment brouillée par des émetteurs RFI.

Manche à vent : possibilités d'indications erronées par vent de secteur E-SE.

#### **Procédures et consignes particulières**

QFU 292° préférentiel cause 3 pistes sécantes.

Roulage interdit hors piste et TWY.

Cause chemins ruraux à proximité des seuils 06, 11, 24 et 29 : modifications des TODA des pistes afférentes.

AST : câbles d'amarrage signalés par des cônes rouges et blancs.

#### **Activités particulières**

AEM N° 9025 sur AD : SFC - 500 ft ASFC.  
SEP - MAR : SR-30 - SS+30.

Vols radiocommandés selon protocole.

Voltage planeurs N° 6408 sur AD. Axe RWY 06/24 de longueur 2000 m centré sur ARP.

ETE : 0700-1900, HIV : SR-SS.

1500 ft AMSL - 5000 ft AMSL.

Activité réservée selon protocole aux planeurs autorisés par DSAC Ouest.

Information des usagers sur LIMOGES INFO, AVORD APP.

#### ***Air navigation hazards***

*Pilots' attention is drawn to the absence of visual range between the different THR.*

*A/A frequency frequently jammed by radio broadcasting station.*

*Windsock : possibility of false indication with E-SE wind.*

#### ***Procedures and special instructions***

*Preferred QFU 292° due to 3 secant RWY.*

*Taxiing prohibited except on RWY and TWY.*

*TODA RWY 06/24 and 11/29 modified due to country roads close to THR 06, 11, 24 and 29.*

*AST: tying cables indicated by red and white beacons.*

#### ***Special activities***

*AEM NR 9025 on AD : SFC - 500 ft ASFC.  
SEP - MAR : SR-30 - SS+30.*

*Radio controlled model flying as per protocol.*

*Gliders aerobatics NR 6408 on AD. RWY 06/24 axis, length 2000 m centered on ARP.*

*SUM : 0700-1900, WIN : SR-SS.*

*1500 ft AMSL - 5000 ft AMSL.*

*Activity reserved according protocol for gliders authorized by DSAC Ouest.*

*Users' information on LIMOGES INFO, AVORD APP.*

---

**ISSOUDUN LE FAY**

---

**Informations diverses / Miscellaneous**

Horaires sauf indication contraire / *Timetables unless otherwise specified*  
UTC HIV ; HOR ETE : -1HR / UTC WIN ; SUM SKED : -1HR

- 1 - **Situation / Location** : 7,5 km SSE Issoudun (36 - Indre).
- 2 - **ATS** : NIL.
- 3 - **VFR de nuit / Night VFR** : Non agréé / *Not approved*.
- 4 - **Exploitant d'aérodrome / AD operator** : Communauté de communes de Champagne Boischauds  
24, rue de la République  
36150 VATAN
- 5 - **CAA** : Délégation Pays-de-la-Loire (voir / *see* GEN).
- 6 - **BRIA** : LE BOURGET (voir / *see* GEN).
- 7 - **Préparation du vol / Flight preparation** : Acheminement FPL VFR / *Addressing VFR FPL* : voir / *see* GEN 12.
- 8 - **MET** : VFR: voir / *see* GEN VAC ; IFR: voir / *see* AIP GEN 3.5 ; Station: NIL.
- 9 - **Douanes, Police / Customs, Police** : NIL.
- 10 - **AVT** : NIL.
- 11 - **RFFS** : Niveau 1 / *Level 1*.
- 12 - **Péril animalier / Wildlife strike hazard** : NIL.
- 13 - **Hangars pour aéronefs de passage / Transient aircraft hangars** : Possible.
- 14 - **Réparations / Repairs** : Sommaires / *Light repairs* (ACB).
- 15 - **ACB** : Aéroclub d'Issoudun  
TEL : 02 54 21 05 38 / 06 02 05 06 02  
FAX : 02 76 01 33 58  
E-mail : aci@berryglide.net

---

**ISSOUDUN LE FAY**


---

**INFORMATIONS COMPLEMENTAIRES / ADDITIONAL INFORMATION**

Les informations ci-dessous seront intégrées dans un prochain amendement  
*The following information with a permanent matter will be published in a next AMDT*

Page	Mise à jour	Update
TXT 01	<b>Activités diverses :</b> Voltige planeurs N° 6408 sur AD. Axe RWY 11/29 et 18/36 de longueur 2000 m centré sur ARP. ETE : 0700-1900, HIV : SR-SS. 1050 ft AMSL - 5000 ft AMSL. Activité réservée aux planeurs autorisés et selon protocole LF R20B : Pénétration autorisée après contact radio. Suivre instructions d'AVORD APP. Information des usagers sur LIMOGES INFO, AVORD APP	<b>Special activities :</b> <i>Gliders aerobatics NR 6408 on AD. RWY 11/29 and 18/36 axis, length 2000 m centered on ARP. SUM : 0700-1900, WIN : SR – SS 1050 ft AMSL - 5000 ft AMSL. Activity reserved for gliders authorized according to protocol.</i>  <i>LF R20B : Entry authorized after radio contact and apply instructions provided by AVORD APP</i>  <i>Users' information on LIMOGES INFO, AVORD APP.</i>