

ATTERRISSAGE A VUE

Visual landing

Ouvert à la CAP
Public air traffic

ILE D'YEU

AD 2 LFEY ATT 01

15 AUG 19



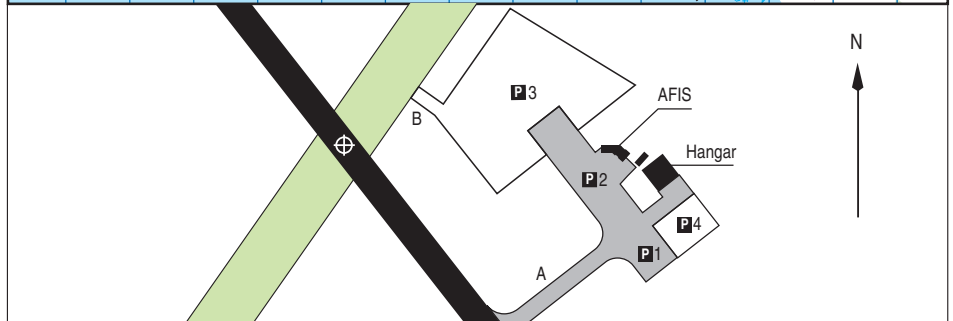
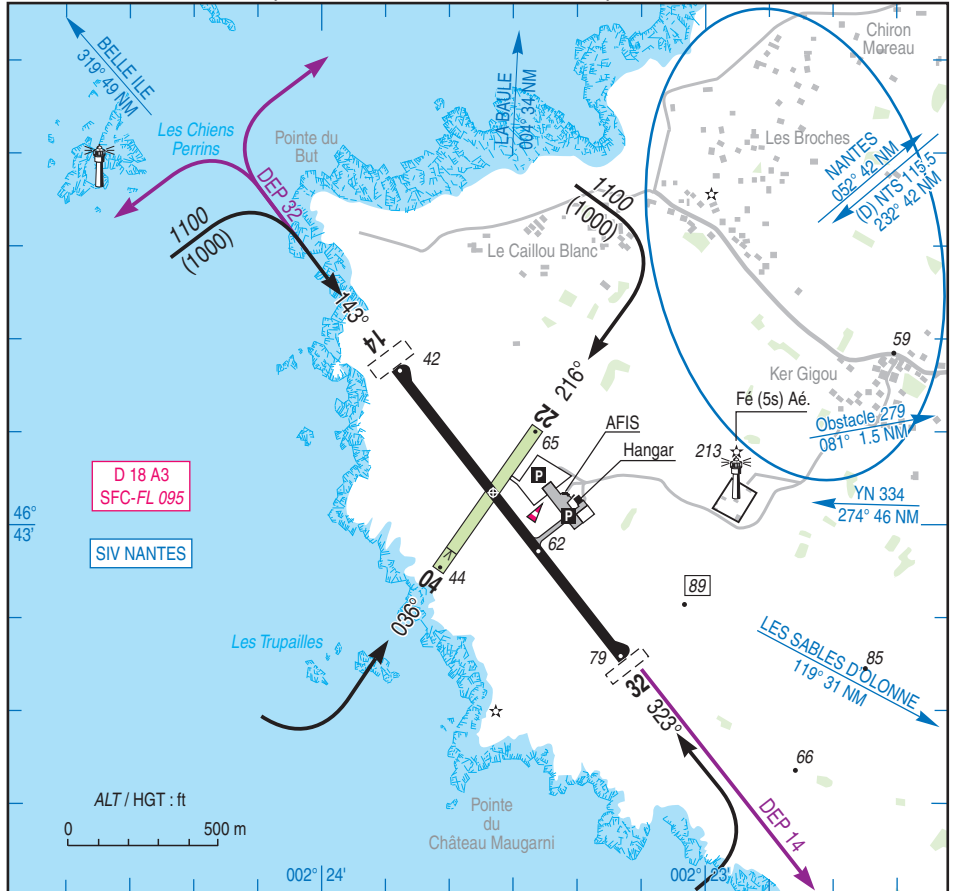
ALT AD : 79 (2 hPa)
LAT : 46 43 03 N
LONG : 002 23 33 W

LFEY
VAR : 1°W (15)

APP : NIL

TWR : NIL

AFIS : 118.900 FR seulement / only. Absence AFIS : A/A : FR seulement / only.



ILE D'YEU

Distances déclarées / Declared distances							
RWY	QFU	Dimensions <i>Dimension</i>	Nature <i>Surface</i>	Resistance <i>Strength</i>	TODA	ASDA	LDA
14 32	144 324	1220 x 25	Revêtue	5,7 t	1255	1220	1220
			Paved		1280	1220	1220
04 22	037 217	575 x 50	Non revêtue	-	575	575	500
			Unpaved		575	575	575
Aides lumineuses : BI RWY 14/32, PCL (voir TXT)				Lighting aids : LIL RWY 14/32, PCL (see TXT)			

Consignes particulières / Special instructions

Conditions d'utilisation de l'AD

AD réservé aux ACFT munis de radio.

AD utilisable par les ULM autorisés après demande écrite auprès des services ATS.

AD interdit aux ULM de classe 1 (paramoteurs).

Bande gazonnée 04/22 utilisable seulement par vent traversier supérieur à 15 kt sur la piste 14/32.

Activité IFR possible.

Dangers à la navigation aérienne

AD susceptible d'être envahi en quelques minutes par la brume de mer.

Les informations concernant les activités dangereuses aux abords de l'ILE D'YEU et sur le continent dans les limites de la LF-D18 sont disponibles auprès du CCMAR ATLANTIQUE (indicatif ARMOR) fréquence 124.725.

Procédures et consignes particulières

Circuit "basse hauteur" dans le cadre des vols d'entraînement avec instructeur uniquement. MNM 500 ft à l'Ouest de la piste 14/32.

AD très sensible au bruit.

Contact radio 3 minutes avant intégration dans le circuit de piste.

Roulage interdit hors RWY et TWY.

TKOF RWY 32

- mise de cap sur les Chiens Perrins puis le continent en évitant le survol de l'île.

ARR RWY 32

- éviter le survol de l'île, intégration par la pointe du But (pointe Nord).

TKOF RWY 14

- soit, mise de cap sur la pointe des Corbeaux (pointe Sud) puis le continent en évitant le survol de l'île.

- soit, mise de cap sur les Chiens Perrins en procédant par le circuit d'aérodrome, puis le continent en évitant le survol de l'île.

ARR RWY 14

- éviter le survol de l'île, intégration par la pointe des Corbeaux (pointe Sud).

AD operating conditions

AD reserved for radio-equipped ACFT.

AD usable by authorized ULM on written request to ATS services.

AD prohibited to class 1 ULM (paramotors).

Grass strip 04/22 usable only if crosswind exceeds 15 kt on RWY 14/32.

Possible IFR activity.

Air navigation hazard

AD likely to be covered by sea haze in a few minutes.

For information about dangerous activities, in the vicinity of ILE D'YEU and over the continent within the limits of LF-D18, contact CCMAR ATLANTIQUE (call sign ARMOR) FREQ 124.725.

Procedures and special instructions

"Low height" circuit during training flights only with an instructor on board. MNM 500 ft West from RWY 14/32.

Noise-sensitive AD.

Radio contact 3 minutes before entering AD circuit.

Taxiing prohibited except on RWY and TWY.

TKOF RWY 32

- fly direct heading to "les Chiens Perrins", then to the continent avoiding overflying the island.

ARR RWY 32

- avoid overflying the island, entering by "la pointe du But" (North point).

TKOF RWY 14

- either, fly direct heading to "la pointe des Corbeaux", (South point) then to the continent avoiding overflying the island

- or, fly direct heading to "les Chiens Perrins" proceeding by aerodrome circuit, then to the continent avoiding overflying the island.

ARR RWY 14

- avoid overflying the island, entering by "la pointe des Corbeaux" (South point).

ILE D'YEU

Equipement AD

PCL sur PPR AFIS par écrit, la veille avant 1700.
(ETE : - 1 HR).

Equipment AD

PCL on written PPR AFIS the previous day before 1700.
(SUM: - 1 HR).

Informations diverses / Miscellaneous

Horaires sauf indication contraire / Timetables unless otherwise specified
UTC HIV ; HOR ETE : -1HR / UTC WIN ; SUM SKED : -1HR

- 1 - **Situation / Location** : 3.5 km Port-Joinville (85 – Vendée).
- ← 2 - **ATS** : AFIS : Du 01/10 au 31/03 : LUN-VEN sauf JF : 0645-1130, 1400-1630.
Du 01/04 au 30/06 et 01/09 au 30/09 :
LUN-SAM : 0745-1130, 1400-1800 - DIM et JF : 0815-1130, 1400-1800.
Du 01/07 au 31/08 : LUN-SAM : 0745-1130, 1400-1900 - DIM et JF : 0815-1130, 1400-1900.
From 01/10 to 31/03: MON-FRI except PH: 0645-1130, 1400-1630.
From 01/04 to 30/06 and 01/09 to 30/09:
MON-SAT: 0745-1130, 1400-1800 - SUN and HOL: 0815-1130, 1400-1800.
From 01/07 to 31/08: MON-SAT: 0745-1130, 1400-1900 - SUN and HOL: 0815-1130, 1400-1900.
En dehors de ces HOR et JF : PPR AFIS, la veille avant 1100 ou dernier jour ouvrable avant le vol /
Outside these SKED and HOL, PPR AFIS the previous day before 1100 or the last working day preceding
the flight.
Aérodrome du Grand Phare - 85350 Ile d'Yeu - TEL : 02 51 58 38 22 - FAX : 02 51 58 79 26.
E-mail : yeu.aero@orange.fr
- 3 - **VFR de nuit / Night VFR** : Agréé (voir aides lumineuses) / Approved (see lighting aids).
- 4 - **Exploitant d'aérodrome / AD operator** : CCI de la Vendée, 16, rue Olivier de Clisson.
85002 La Roche sur Yon, TEL : 02 51 45 32 84.
- 5 - **CAA** : Délégation Pays-de-la-Loire (voir / see GEN).
- 6 - **BRIA** : BORDEAUX (voir / see GEN).
- ← 7 - **Préparation du vol / Flight preparation** : Acheminement FPL VFR / Addressing VFR FPL : voir / see GEN 12.
- 8 - **MET** : VFR: voir / see GEN VAC ; IFR: voir / see AIP GEN 3.5 ; Station: NIL.
- 9 - **Douanes, Police / Customs, Police** : NIL.
- 10 - **AVT** : NIL.
- ← 11 - **RFFS** : Niveau 2 / Level 2.
Du 01/10 au 30/04 : LUN-VEN sauf JF : 0800-1130, 1400-1630.
Du 01/05 au 30/06 et 01/09 au 30/09 :
LUN, JEU, VEN, SAM : 0800-1130, 1400-1700 - DIM et JF : 0815-1130, 1400-1700.
Du 01/07 au 31/08 :
LUN, JEU, VEN, SAM : 0800-1130, 1400-1800 - DIM et JF : 0815-1130, 1400-1700.
Niveau 1 : en dehors de ces HOR / Level 1: outside these SKED.
From 01/10 to 30/04:
MON-FRI except HOL: 0800-1130, 1400-1630.
From 01/05 to 30/06 and 01/09 to 30/09:
MON, THU, FRI, SAT: 0800-1130, 1400-1700 - SUN and HOL: 0815-1130, 1400-1700.
From 01/07 to 31/08:
MON, THU, FRI, SAT: 0800-1130, 1400-1800 - SUN and HOL: 0815-1130, 1400-1700.
- 12 - **Péril animalier / Wildlife strike hazard** : Occasionnel / Random.
- 13 - **Hangars pour aéronefs de passage / Transient aircraft hangars** : NIL.
- 14 - **Réparations / Repairs** : NIL.
- 15 - **ACB** : de l'Ile d'Yeu, 85350 Port Joinville - TEL : 02 51 58 56 00.
- ← 16 - **Transports** : Location voitures / Car rental:
Location vélos / Bike rental:
Taxi / Taxi
- 17 - **Hotels, restaurants** : En ville / In town.