


# ATERRISSAGE A VUE

## Visual landing

Ouvert à la CAP  
Public air traffic  
08 NOV 18

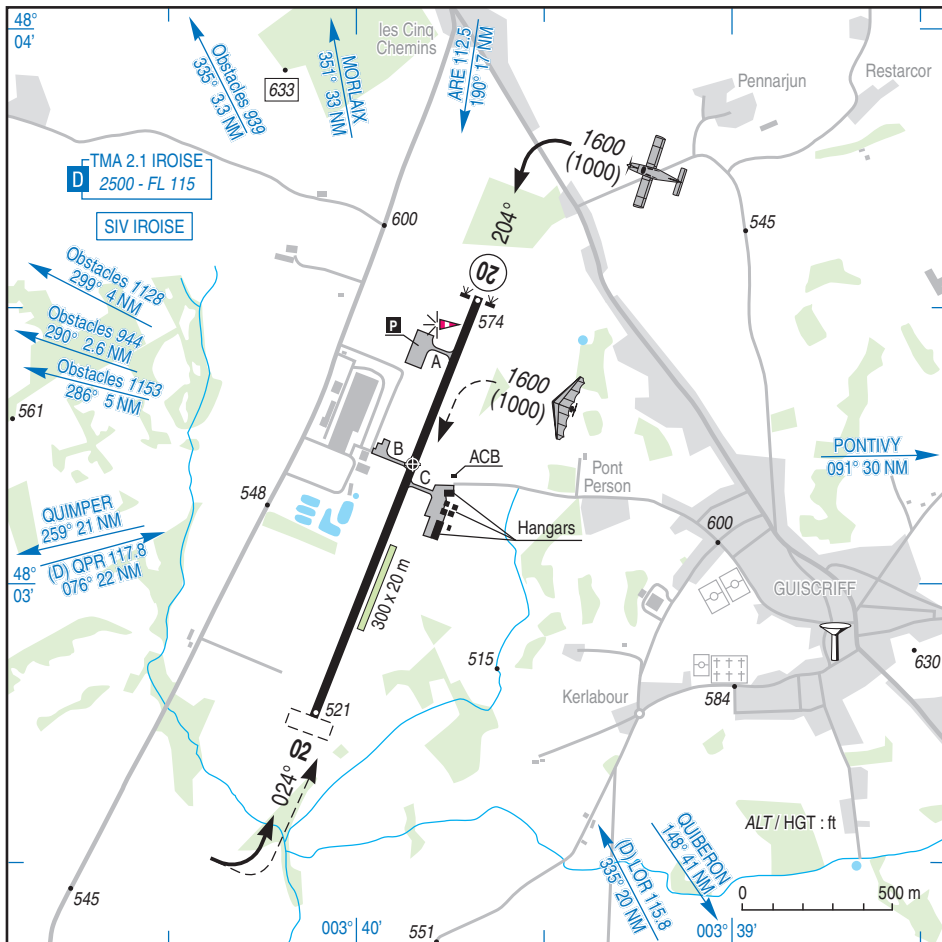
**GUISCRIF SCAER**  
AD 2 LFES ATT 01

	<b>ALT AD : 574 (21 hPa)</b> LAT : 48 03 13 N LONG : 003 39 51 W	<b>LFES</b> VAR : 2° W (15)
---	--	--------------------------------

**APP** : IROISE Approche/Approach 119.575 (L) (>2500 ft)

TWR : NIL

**A/A** : 129.8 FR seulement / only.



**Aides lumineuses :**

BI RWY 02/20

PCL sur PPR auprès de l'exploitant AD.

**Lighting aids :**

LIL RWY 02/20

PCL : PPR from AD operator.

---

## GUISCRIF SCAER

---

### Consignes particulières / *Special instructions*

#### Conditions d'utilisation de l'AD

AD réservé aux ACFT munis de radio.  
Piste non revêtue réservée aux ULM.  
Utilisation simultanée des pistes interdite.  
Restrictions possibles après fortes précipitations.

#### Dangers à la navigation aérienne

Présence d'une ligne HT balisée, perpendiculaire à l'axe de piste à 1108 m au sud du seuil RWY 02, ALT 614 ft.

#### Procédures et consignes particulières

QFU 204° préférentiel cause environnement.  
Roulage interdit hors RWY et TWY.  
Circuits "basse hauteur" autorisés dans le cadre des vols d'entraînement avec instructeur uniquement : 500 ft AAL MNM.

← TWY B utilisable uniquement par les ACFT dont la longueur hors tout du train principal est inférieure à 5,10 m.

#### VFR de nuit

TWY B inutilisable.  
En raison de l'absence de panneaux de points d'arrêt et d'identification de piste côté droit des voies de circulation, les roulages ne sont autorisés que lorsque l'aire de manoeuvre est dégagée.

#### Activités diverses

Parachutage sur AD (N° 560) : FL 115, ETE : 0630 - SS+30, HIV : SR - SS+30. Activité réservée aux usagers autorisés par AVA. Info sur IROISE INFO.  
Treuillage parachutes sur AD (N° 928) : SFC - 2100 AMSL/1500 ASFC, 0700-1800 (ETE - 1 HR), HJ seulement.

#### AD operating conditions

AD reserved for radio-equipped ACFT.  
Unpaved RWY reserved for ULM.  
Simultaneous use of RWY prohibited.  
Possible operating restrictions after heavy rainfalls.

#### Air navigation hazards

Presence of a marked high power line perpendicular to RWY axis located at 1108 m from THR RWY 02, ALT 614 ft.

#### Procedures and special instructions

Preferred QFU: 204° due to local purposes.  
Taxiing prohibited except on RWY and TWY.  
"Low height" circuits during training flights, with instructor on board only: 500 ft AAL MNM.

TWY B usable only by ACFT whose main landing gear overall length is lower than 5,1 m.

#### Night VFR

TWY B unusable.  
Due to absence of holding point and RWY identification signs right side of TWY, taxiing are authorized when movement area is cleared.

#### Special activities

PJE on AD (NR 560): FL 115, SUM: 0630 - SS+30, WIN: SR - SS+30. Reserved to users authorized by AVA. Activity known on IROISE INFO.  
Parachutes winch on AD (NR 928) : SFC - 2100 AMSL/1500 ASFC, 0700-1800 (SUM - 1 HR), daylight only.

---

**GUISCRIF SCAER**

---

**Informations diverses / Miscellaneous**

Horaires sauf indication contraire / *Timetables unless otherwise specified*  
UTC HIV ; HOR ETE : -1HR / *UTC WIN ; SKED SUM : -1HR*

- 1 - **Situation / Location** : 1.6 km WNW Guiscriff (56 - Morbihan).
- 2 - **ATS** : NIL.
- 3 - **VFR de nuit / Night VFR** : Agréé / *Approved*.
- 4 - **Exploitant d'aérodrome / AD operator** : Syndicat intercommunal de l'aérodrome  
TEL : 02 97 34 08 55 / 06 63 07 08 55
- ← 5 - **CAA** : DSAC Ouest (voir / *see* GEN).
- ← 6 - **BRIA** : BORDEAUX (voir / *see* GEN).
- ← 7 - **Préparation du vol / Flight preparation** : Acheminement FPL VFR / *Addressing VFR FPL* : voir / *see* GEN12.
- 8 - **MET** : VFR: voir / *see* GEN VAC ; IFR: voir / *see* AIP GEN 3.5 ; Station: NIL.
- 9 - **Douanes, Police / Customs, Police** : NIL.
- 10 - **AVT** : Carburants / *Fuel* : 100 LL.  
Lubrifiants / *Lubricants* : 100 : H 24 si paiement par carte TOTAL / *H 24 if payment by TOTAL card* .  
Paiement par carte TOTAL ou bons modèle 19.  
*Payment by TOTAL card or vouchers model 19.*
- ← 11 - **RFFS** : Niveau 1 / *Level 1*.
- 12 - **Péril animalier / Wildlife strike hazard** : Occasionnel / *Random* .
- 13 - **Hangars pour aéronefs de passage / Transient aircraft hangars** : Oui / *Yes* .
- 14 - **Réparations / Repairs** : NIL.
- ← 15 - **ACB** : Les Ailes Armoricales : TEL : 02 97 34 09 80.  
Para-Club : TEL : 06 67 88 03 09.  
ULM Bretagne Atlantique : TEL : 06 29 76 15 51.