

ATTERRISSAGE A VUE

Visual landing

Ouvert à la CAP
Public air traffic

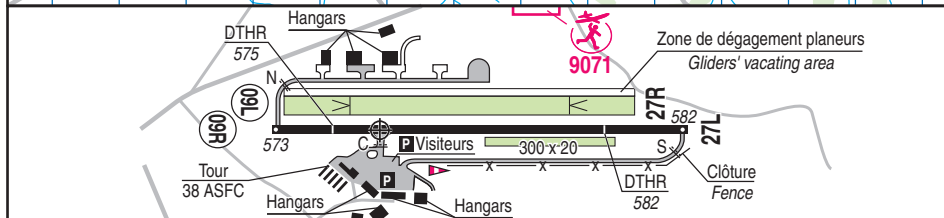
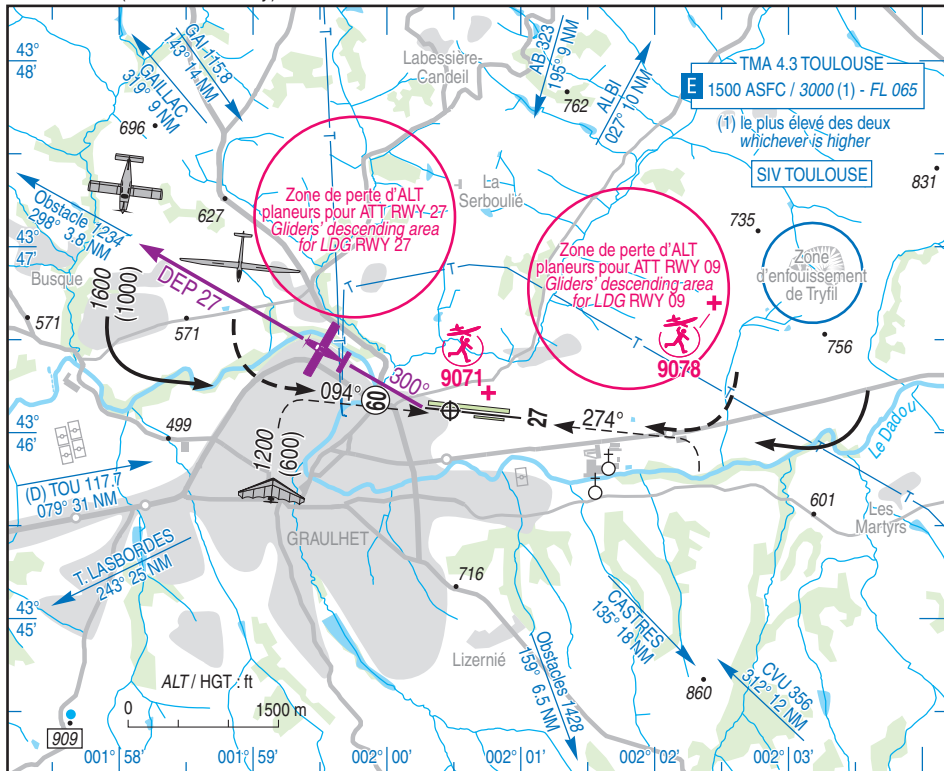
GRAULHET MONTDRAGON

AD 2 LFCQ ATT 01

15 JUL 21

	ALT AD : 583 (21 hPa) LAT : 43 46 07 N LONG : 002 00 28 E	LFCQ VAR : 1°E (20)
---	--	-------------------------------

APP : NIL
 TWR : NIL
A/A : 119.650 (FR seulement/only)



RWY	QFU	Dimensions Dimension	Nature Surface	Résistance Strength	TODA	ASDA	LDA
09 R	094		Revêtue	10 F/D/W/T	960	960	820
27 L	274	960 x 20	Pavée		960	960	760
09 L	094		Non revêtue	-	660	810	660
27 R	274	810 x 50	Unpavée		660	810	660

Aides lumineuses : NIL

Lighting aids : NIL



GRAULHET MONTDRAGON

Consignes particulières / *Special instructions*

Conditions d'utilisation de l'AD

AD réservé aux ACFT munis de radio.

Usage de l'aérodrome limité aux avions inférieurs à 5,7t sauf autorisation demandée auprès de l'exploitant.

Utilisation simultanée des deux pistes interdite.

Balises piste non revêtue type planeur.

- ← Piste non revêtue et taxiway Nord réservés aux planeurs, aux usagers basés et utilisables par les extérieurs ayant pris connaissance des consignes locales publiées sur le site <https://www.aeroclub-graulhet.com/informations-generaleslfcq/> et qui s'y sont inscrits. L'inscription est valable 12 mois et doit être renouvelée en cas de modification de ces consignes.

Piste non revêtue inutilisable après fortes pluies : activité vol à voile reportée sur piste revêtue.

- ← Deux zones de perte d'altitude planeur de rayon 1 km centrées respectivement pour RWY 09 et RWY 27 à 2 km dans le 330° et 060° du terrain.
- ← Utilisation de la piste ULM interdite si présence d'un aéronef au point d'attente C.

Dangers à la navigation aérienne

- ← Turbulences au QFU 094° par fort vent de Sud-Est.
- ← Présence d'une tour balisée diurne haute de 38 ft qui perce la surface latérale de 2 m et située à 78 m dans le 197° du seuil de piste 09.

AD operating conditions

AD reserved for radio-equipped ACFT.

Use of aerodrome restricted to airplanes weighing less than 5.7t except under operator's prior agreement.

Simultaneous use of both RWY prohibited.

Unpaved RWY : glider marker.

Unpaved RWY and North taxiway reserved for gliders, home-based users and available for foreign users aware of local instructions published on the website <https://www.aeroclub-graulhet.com/informations-generaleslfcq/> Mandatory registration, valid for a 12-month period, to be renewed if those instructions are modified.

Unpaved RWY not available after heavy rain : glider activity is transferred to paved RWY.

Two glider's descending areas of radius 1 km centred on QDR 330° and QDR 060° at 2 km from airfield for RWY 09 and RWY 27 respectively.

Use of microlight RWY prohibited if presence of an ACFT at the holding point C.

Air navigation hazards

Turbulences on QFU 094° when strong South-East wind.

Presence of a 38 ft high day-marked tower located 78 m RDL 197° from THR 09. drilling the lateral surface by 2 m.

GRAULHET MONTDRAGON

Procédures et consignes particulières

Circuit basse hauteur réservé aux ACFT basés.

- ← QFU 094° préférentiel cause environnement.
 - ← Pour des raisons de nuisances sonores, il est recommandé aux pilotes extérieurs de limiter les tours de piste d'entraînement avion/ULM ou le travail au sol hélicoptère.
- DEP 27 : alignement obligatoire à l'extrémité physique de piste. Après décollage, passant 300 ft AAL, effectuer un virage à droite RM 300° pour éviter le survol de la ville.

Taxiway SUD :

- Largeur 4 m,
- Clôture située à 10 m de l'axe,
- Circulation interdite aux avions de masse supérieure à 1,5 t,
- Circulation réservée aux usagers basés.

Utilisable par les extérieurs ayant pris connaissance des consignes locales publiées sur le site <https://www.aeroclub-graulhet.com/informations-generaleslfcq/> et qui s'y sont inscrits.

L'inscription est valable 12 mois et doit être renouvelée en cas de modification de ces consignes.

Taxiway NORD :

- Largeur 7 m.
- Clôture située à 14 m de l'axe.

Activités diverses

Activité AEM (N° 9071), 330 ft MAX : 1300-SS,
ETE : - 1HR

- ← Forte concentration d'oiseaux et activité aéronefs sans équipage à bord sur la zone d'enfouissement de Tryfil (cercle de 500m de rayon centré sur 43°46'52"N 002°03'10"E).
SFC-900 ft AMSL. LUN-SAM 0600-1700 (ETE - 1HR).

Procedures and special instructions

Low height circuit reserved for home-based ACFT.

Preferred QFU 094° due to surroundings.

For reasons of noise pollution foreign users are recommended to limitate ACFT/microlight training circuits or helicopter ground work.

DEP 27 : mandatory lining up at the physical end of the RWY. After TKOF, passing 300 ft AAL, turn right MAG 300° to avoid flying over city.

South TWY :

- 4 metres wide,
- Fence located 10 m away from RWY axis,
- Taxiing prohibited to airplanes weighing more than 1.5 t,
- Taxiing reserved for home-based users.

Available for foreign users aware of local instructions published on the website

<https://www.aeroclub-graulhet.com/informations-generaleslfcq/> Mandatory registration, valid for a 12-month period, to be renewed if those instructions are modified.

North TWY :

- 7 metres wide.
- Fence located 14 m away from RWY axis.

Special activities

AEM (NR 9071), 330 ft MAX: 1300-SS,
SUM : - 1HR

High concentration of birds and unmanned aircraft activity over Tryfil landfill area (500-metre radius circle centred on 43°46'52"N 002°03'10"E).
SFC-900 ft AMSL. MON-SAT 0600-1700 (SUM - 1HR).

GRAULHET MONTDRAGON

Informations diverses / Miscellaneous

Horaires sauf indication contraire / *Timetables unless otherwise specified*
UTC HIV ; HOR ETE : -1HR / UTC WIN ; SKED SUM : -1HR

- 1 - **Situation / Location** : 2 km NE GRAULHET (81 - TARN).
- 2 - **ATS** : NIL.
- 3 - **VFR de nuit / Night VFR** : NIL
- 4 - **Exploitant d'aérodrome / AD operator** : ACB de Graulhet.
- 5 - **CAA** : DSAC-S (voir / see GEN).
- 6 - **BRIA** : BORDEAUX (voir / see GEN).
- 7 - **Préparation du vol / Flight preparation** : Acheminement FPL VFR / Addressing VFR FPL : voir / see GEN 12.
- 8 - **MET** : VFR: voir / see GEN VAC ; IFR: voir / see AIP GEN 3.5 ; Station: NIL
- 9 - **Douanes, Police / Customs, Police** : NIL
- 10 - **AVT** : Carburant / Fuel : 100 LL. Station automatique H24 (carte TOTAL).
Paiement comptant, chèque / Cash payment, cheque.
O/R ACB de Graulhet PN 48 HR MNM.
Inscription sur/ Registration on : <https://www.aeroclub-graulhet.com/informations-generaleslfcq/>
- 11 - **RFFS** : Niveau 1 / Level 1.
- 12 - **Péril animalier / Wildlife strike hazard** : NIL.
- 13 - **Hangars pour aéronefs de passage / Transient aircraft hangars** : possible.
- 14 - **Réparations / Repairs** : Laboratoire radio agréé Aérotec - TEL : 05 63 34 45 31 FAX : 05 63 34 76 46
E-mail : contact@aerotec.fr
- 15 - **ACB** : - de Graulhet - TEL : 05 63 34 51 07 / E-mail : aeroclubdegraulhet@yahoo.fr
- Association Tarnaise de VAV TEL : 06 17 96 76 07 - Email : atvv@free.fr
- Association Tarnaise ULM TEL : 06 09 67 52 31
- Replic'Air E-mail : association.replicair@gmail.com
- Club d'Aéromodélisme Jean Mermoz - TEL : 06 87 92 78 52 - E-mail : clubjeanmermozgraulhet@gmail.com
- Club hélicoptère Héli-Base TEL : 06 50 44 33 26 - E-mail : heli.base.occitanie@gmail.com
- 16 - **Restaurants** : Sur / On AD.