

ATTERRISSAGE A VUE

Visual landing

Usage restreint
Restricted use

GHISONACCIA ALZITONE

AD 2 LFKG ATT 01

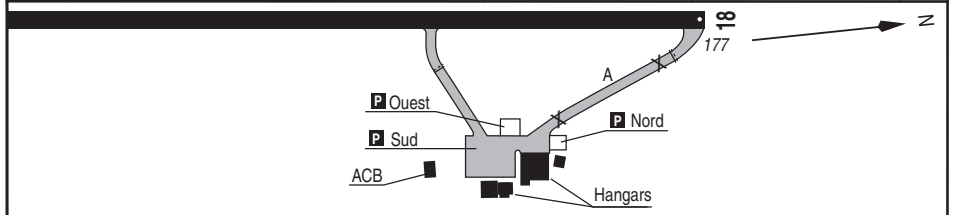
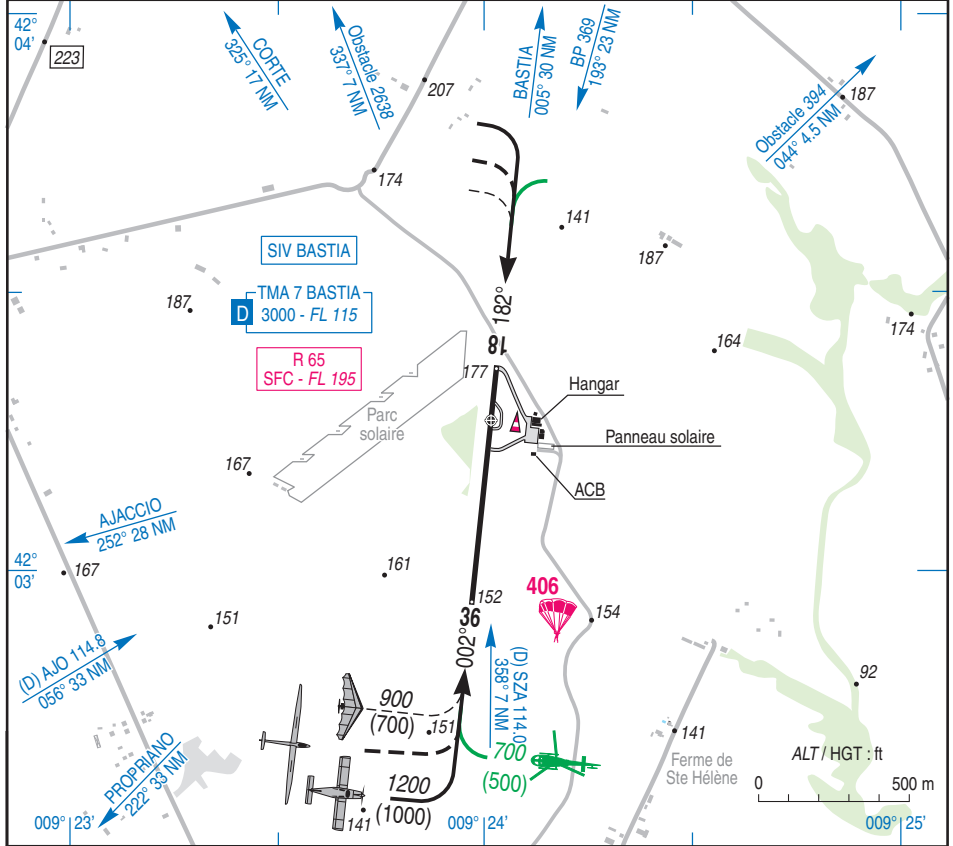
26 MAR 20



ALT AD : 177 (7 hPa)
LAT : 42 03 16 N
LONG : 009 24 01 E

LFKG
VAR : 2° E (15)

APP : SOLENZARA Approche/Approach 119.900
TWR : SOLENZARA Tour/Tower 118.350
Absence ATS : **A/A** (118.350)



RWY	QFU	Dimensions Dimension	Nature Surface	Résistance Strength	TODA	ASDA	LDA
18	182	800 x 18	Revêtue	5.7 t MPA : 1.5	800	800	800
36	002		Paved		800	800	800

Aides lumineuses : NIL

Lighting aids : NIL



GHISONACCIA

Consignes particulières / Special instructions

Conditions d'utilisation de l'AD

← AD à usage restreint aux ACFT basés en Corse ainsi qu'aux ACFT d'état. Autre cas, escale possible avec PPR PN 72 heures ouvrées à l'exploitant AD par courriel :

ppr@aerodromedeghisonaccia.com

Interdit sans radio.

AD interdit à tout aéronef de masse supérieure à 5,7 t sans autorisation préalable formelle de l'exploitant y compris les ACFT d'état.

Taxiway Alpha inutilisable entre le parking et le point d'attente piste 18.

Taxiway Bravo utilisable avion code B.

Activité hélicoptère en travail sol et hors effet de sol interdite en dehors de la piste revêtue.

← AD interdit de nuit y compris les ACFT d'Etat sauf urgence.

Activités particulières

Parachutage sur AD (N° 406).

FL120, LUN-VEN : SR-SS.

Activité réelle connue de SOLENZARA TWR ou NOTAM en dehors des créneaux horaires et niveaux au-dessus FL 120 de largage.

L'utilisation simultanée de la piste 18/36 et de la zone de sauts est interdite sauf pour les aéronefs basés LFKG et limitée pour des activités de parachutages de précision.

Volte sur AD (N° 7002), axe de la piste de longueur 1,5 NM centré sur ARP AD, 3500 ft AMSL/1650 ft AMSL, SR-SS hors activation LF-R 65, ou accord préalable du gestionnaire de LF-R65.

← Volte réservée aux pilotes titulaires d'une autorisation "volte" inscrite sur la licence de navigant et autorisée par le gestionnaire PEGAASUS (ENR 5.5).

Approches hélicoptères interdites sur parking et proximité hangar.

← Translations hélicoptères impératives vers lieu de stationnement par le taxiway Bravo.

AD operating conditions

Restricted use AD to Corsica based ACFT and to Administration ACFT. Otherwise, stopover possible with PPR PN 72 HR open time sent to AD operator by email :

ppr@aerodromedeghisonaccia.com

Prohibited without radio.

AD prohibited to aircraft of mass exceeding 5.7 t without a formal prior approval from the AD operator, including for state aircraft.

Taxiway Alpha unavailable between apron and the holding point of RWY 18.

Taxiway Bravo available for code B aircraft.

Helicopter activity in or out of ground effect prohibited outside of paved RWY.

AD prohibited at night including for State aircraft ; AD is available at night in case of emergency.

Special activities

Parachutism on AD (NR 406).

FL 120, MON-FRI : SR-SS.

Actual activity provided by SOLENZARA TWR or NOTAM outside SKED and dropping above FL 120.

Simultaneous use of RWY 18/36 and of the drop zone is prohibited except for ACFT based at LFKG and restricted to precision parachuting activities.

Aerobatics on AD (NR 7002), RWY center line centered on ARP AD on 1,5 NM long, 3500 ft AMSL / 1650 ft AMSL, SR-SS outside LF-R 65 activation, or prior permission of LF-R 65 operating authority.

Aerobatics activity reserved for pilots with "aerobatics" authorization on their pilot license and with authorization from PEGAASUS (managing authority) (ENR 5.5).

HEL approach prohibited on PRKG and hangar vicinity.

Helicopters must move towards their parking space via taxiway Bravo.

GHISONACCIA

Informations diverses / Miscellaneous

Horaires sauf indication contraire / *Timetables unless otherwise specified*
UTC HIV ; HOR ETE : - 1 HR / UTC WIN ; SUM SKED : - 1 HR

- 1 - **Situation / Location** : 2 km N Ghisonaccia (2B - Haute Corse).
- 2 - **ATS** : NIL.
- 3 - **VFR de nuit / Night VFR** : Non agréé / *Not approved*.
- ← 4 - **Exploitant d'aérodrome / AD operator** : PEGAASUS (Pôle élémentaire de gestion de l'aérodrome d'Alzitone soutien usagers stationnés).
TEL : 06 22 24 47 35 - 06 25 79 13 28.
TEL : 06 71 23 36 49 - 06 09 84 19 16.
E-mail : pegaasus@aerodromedeghisonaccia.com
- 5 - **CAA** : Délégation Corse (voir/ see GEN).
- 6 - **BRIA** : AJACCIO (voir / see GEN).
- 7 - **Préparation du vol / Flight preparation** : Acheminement FPL VFR / *Addressing VFR FPL* : voir / see GEN12.
- 8 - **MET** : VFR : voir / see GEN VAC ; IFR : voir / see AIP GEN 3.5 ; Station : NIL.
- 9 - **Douanes, Police / Customs, Police** : NIL.
- 10 - **AVT** : Carburant / *Fuel* : 100 LL, Jet A1, réservé aux ACFT basés - disponible avec préavis ou sur demande incluse dans le PPR. Lubrifiant / *Lubricant* : NIL.
- 11 - **RFFS** : Niveau 1 / *Level 1*.
- 12 - **Péril animalier / Wildlife strike hazard** : NIL.
- 13 - **Hangars pour aéronefs de passage / Transient aircraft hangars** : NIL.
- 14 - **Réparations / Repairs** : NIL.
- ← 15 - **ACB** : ACB Ghisonaccia TEL : 04 95 57 34 07 - 06 11 69 28 60 - 06 09 84 13 16.
E-mail : aeroclub.ghisonaccia@gmail.com
Centre régional de vol à voile TEL : 06 71 23 36 49 - E-mail : pistolozzi.joseph@orange.fr
Costa Serena parachutisme TEL : 06 09 84 19 16 - 06 19 13 25 73 - E-mail : patrice275@gmail.com
CMAT organisme de formation hélicoptère TEL : 06 22 24 47 35 - E-mail : corsica.air.training@orange.fr
Corse ULM TEL : 06 03 16 68 97 - E-mail : quillcialain@gmail.com
Corsican Flying Club TEL : 06 82 82 42 95 - E-mail : dominiqueduriani@orange.fr