

APPROCHE A VUE

Visual approach

Ouvert à la CAP
Public air traffic

FONTENAY TRESIGNY

AD 2 LFPQ APP 01

18 AUG 16



ALT AD : 371 (14 hPa)

LAT : 48 42 22 N

LONG : 002 54 10 E

LFPQ

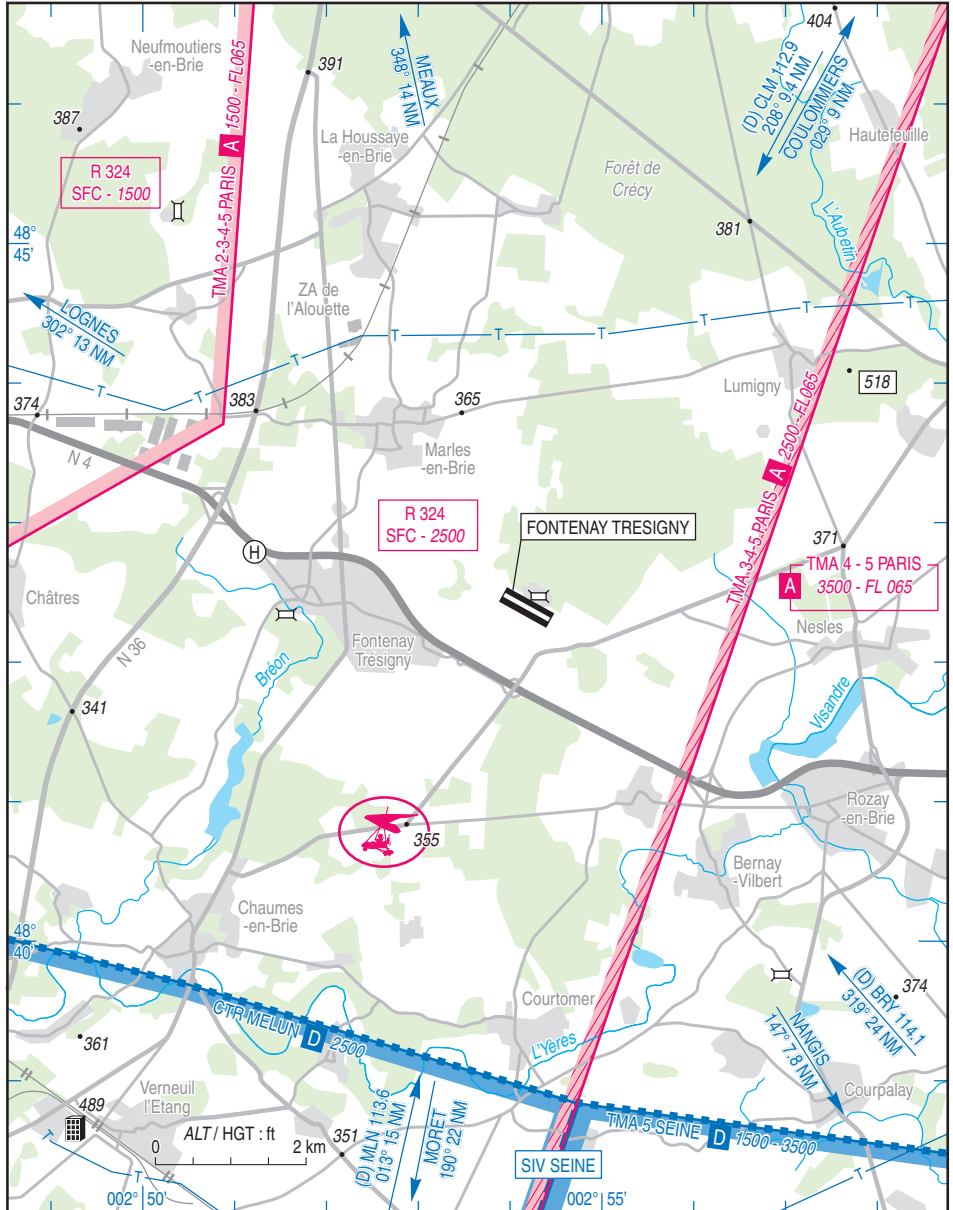
Non WGS-84

VAR : 0° (15)

APP : NIL

TWR : NIL

A/A : 120.225



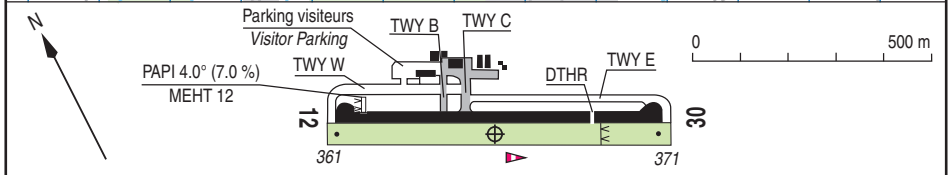
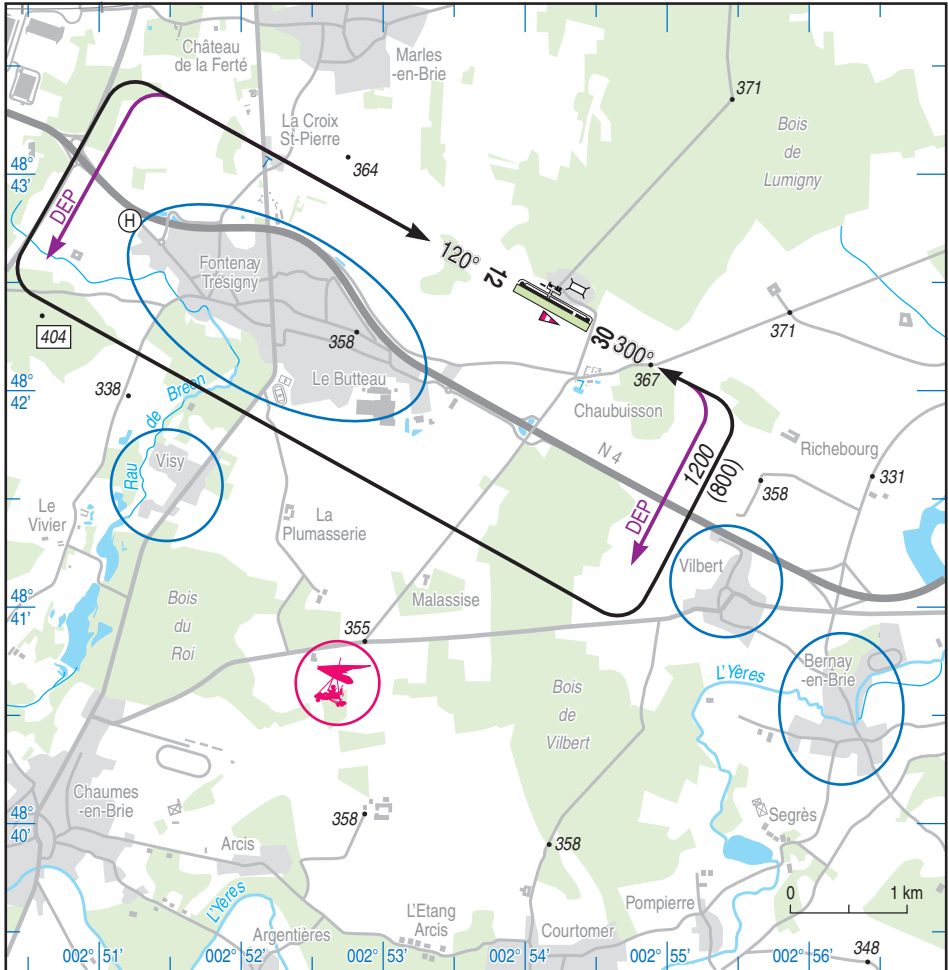
FONTENAY TRESIGNY

AD 2 LFPQ ATT 01

ATTERRISSAGE A VUE

Visual landing

18 AUG 16



RWY	QFU	Dimensions Dimension	Nature Surface	Résistance Strength	TODA	ASDA	LDA
12	120	700 x 18	Revêtu Paved	5.7 t	581	700	700
30	300				700	700	535
12	120	720 x 50	Non revêtu Unpaved	-	620	720	720
30	300				720	720	557

Aides lumineuses : RWY 12/30 : BI
 TWY C : Balisage latéral lumineux
 PCL : Voir TXT.

Lighting aids : RWY 12/30 : LIL
 TWY C : Side strip lighting
 PCL : See TXT.

FONTENAY TRESIGNY

Consignes particulières / Special instructions**Conditions d'utilisation de l'AD**

Aérodrome réservé aux ACFT munis de radio.

Utilisation simultanée piste revêtue et bande gazonnée interdite.

RWY et TWY non revêtus utilisables avec précaution après fortes précipitations.

Dangers à la navigation aérienne

Présence d'une plate-forme ULM à Chaumes-en-Brie située dans le 212°/2NM ARP (PSN : 48 40 43 N - 002 52 37 E).

Par situation de vent soufflant entre le secteur Nord et le secteur Est, risque de turbulences fortes et cisaillements sur les deux QFU.

Présence d'une hélicoptère à usage restreint (centre d'incendie et de secours) située dans le 282° / 2 NM ARP.

Procédures et consignes particulières

Voies de circulation revêtues B et C réservées à l'accès et au dégagement de la piste revêtue :

- RWY 30 : accès à la piste via TWY C, dégagement de la piste via TWY B;

- RWY 12 : accès à la piste via TWY B, dégagement de la piste via TWY C.

Roulage interdit hors RWY et TWY.

Les tours de piste d'entraînement "basse hauteur" sont réservés aux avions basés avec instructeurs à bord.

VFR de nuit

Activité réservée aux pilotes autorisés selon consignes locales.

Equipment AD

PCL couplée au PAPI RWY 12 sur fréquence A/A.

Plage horaire de fonctionnement PCL :
CS + 30 / LS-30.

AD operating conditions

AD reserved for radio-equipped ACFT.

Simultaneous use of both paved RWY and grass strip prohibited.

Unpaved RWY and TWY usable with caution after heavy rainfalls.

Air navigation hazards

Presence of ULM platform at Chaumes-en-Brie located 212°/2NM ARP (PSN : 484043 N - 002 52 37 E).

In the event of N/NE wind, heavy turbulence and windshears may occur on both QFU.

Presence of a restricted use helipad (fire and rescue center) located in the 282° / 2 NM ARP.

Procedures and special instructions

Saved TWY B and C reserved to access or to clear paved RWY:

- RWY 30 : access RWY by TWY C, RWY exit by TWY B;

- RWY 12 : access RWY by TWY B, RWY exit by TWY C.

Taxiing prohibited except on RWY and TWY.

Training patterns "low altitude" are reserved for home-based aircraft with flying instructor on board.

Night VFR

Activity reserved to pilot authorized according local instructions.

AD equipment

PCL coupled with PAPI RWY 12 on A/A frequency.

PCL operating hours: SS + 30 / SR-30.

FONTENAY TRESIGNY

Informations diverses / Miscellaneous

Horaires sauf indication contraire / *Timetables unless otherwise specified*
UTC HIV ; HOR ETE : -1HR / *UTC WIN ; SKED SUM : -1HR*

- 1- **Situation / Location** : 2 km E Fontenay-Trésigny (77 - Seine et Marne).
- 2- **ATS** : NIL.
- 3- **VFR de nuit / Night VFR** : Agréé avec limitations (réservé aux pilotes autorisés).
Approved with restrictions (reserved for authorized pilots).
- 4- **Exploitant d'aérodrome / AD operator** : ACB.
- 5- **AVA** : Délégation Ile de France (voir / see GEN).
- 6- **BRIA** : Le Bourget (voir / see GEN).
- 7- **Préparation du vol / Flight preparation** : Acheminement PLN VFR / *Addressing VFR FPL* : voir / see GEN12.
- 8- **MET** : VFR: voir / see GEN VAC ; IFR: voir / see AIP GEN 3.5 ; Station: NIL.
- 9- **Douanes, Police / Customs, Police** : NIL.
- 10- **AVT** : 100 LL. HX (ACB). Carte / *Card* TOTAL H24.
- 11- **SSLIA** : Niveau 1 / *Level 1*.
- 12- **Péril animalier / Wildlife strike hazard** : NIL.
- 13- **Hangars pour aéronefs de passage / Transient aircraft hangars** : NIL.
- 14- **Réparations / Repairs** : NIL.
- 15- **ACB** : CHAUBUISSON Aérodrome de Fontenay
77160 FONTENAY TRESIGNY
TEL : 01 64 25 91 45 - FAX : 01 64 25 96 91.
E-mail : info@chaubuisson.com
- 16- **Hotels, restaurants** : sur AD / *on AD*.

FONTENAY TRESIGNY

INFORMATIONS COMPLEMENTAIRES / ADDITIONAL INFORMATION

Les informations ci-dessous seront intégrées dans un prochain amendement
The following information with a permanent matter will be published in a next AMDT

Page	Mise à jour	Update
APP 01	Création des zones réglementées LF-R 205/2, R 205/3, R 205/4 et R 205/5. Limites latérales et verticales identiques aux parties de TMA PARIS respectives (TMA 2 PARIS, TMA 3 PARIS, TMA 4 PARIS, TMA 5 PARIS) Conditions de pénétration : voir ENR 5.1	<i>Implementation of restricted areas LF-R 205/2, R 205/3, R 205/4 et R 205/5. Lateral and vertical limits same to the respective parts of TMA PARIS (TMA 2 PARIS, TMA 3 PARIS, TMA 4 PARIS, TMA 5 PARIS) Penetrating conditions : see ENR 5.1</i>