

ATTERRISSAGE A VUE

Visual landing

Ouvert à la CAP
Public air traffic

FONTENAY LE COMTE

AD 2 LFFK ATT 01

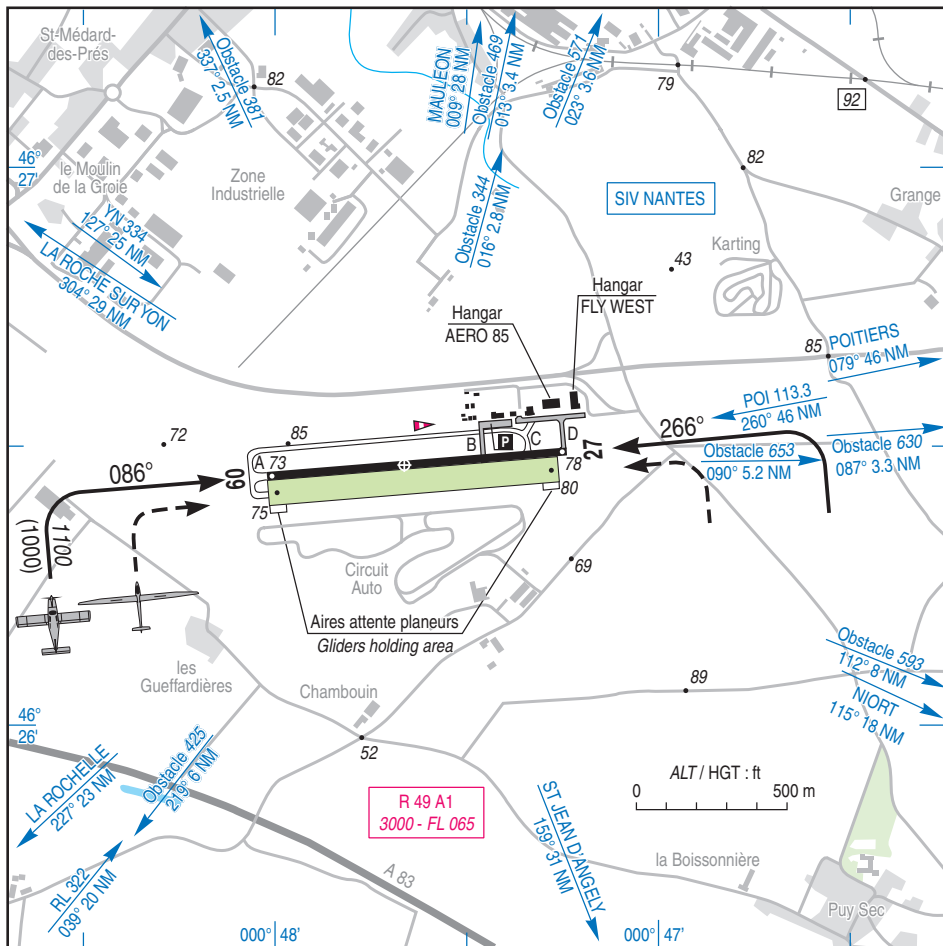
03 JAN 19

	ALT AD : 80 (3 hPa) LAT : 46 26 27 N LONG : 000 47 38 W	LFFK VAR : 1° W (15)
--	--	--------------------------------

APP : NIL

TWR : NIL

A/A (123.500) FR seulement /only



RWY	QFU	Dimensions Dimension	Nature Surface	Résistance Strength	TODA	ASDA	LDA
09 27	086 266	970 x 23	Revêtue Paved	5.7 t	970 970	970 970	970 970
09 27	086 266	960 x 80	Non revêtue Unpaved	-	960 960	960 960	960 960

Aides lumineuses : NIL

Lighting aids : NIL



FONTENAY LE COMTE

Consignes particulières / *Special instructions*

Conditions d'utilisation de l'AD

AD réservé aux ACFT munis de radio.

Utilisation simultanée des deux pistes interdite.

Inutilisable hors RWY et TWY.

Piste non revêtue mixte vol moteur / vol à voile avec balisage de type planeurs.

Procédures et consignes particulières

Conditions de perméabilité de la zone LFR 49 A pour les planeurs et la voltige :

← Vols en circuits et vols locaux : notification téléphonique à COGNAC APP TEL : 05 45 32 73 06 avec préavis de 30 min. Notification radio COGNAC APP sur 122.550 avant pénétration dans LFR 49 A. Veille fréquence COGNAC APP à l'intérieur de la zone.

Clôture en sortie de la zone LFR 49 A.

Activités particulières

← Voltige sur AD (N° 6352) : axe RWY, longueur 1500 m, SR-SS, 1700 ft AMSL / FL 055, utilisable en dehors HOR activité LFR 49 A. Pendant activité écoute assurée sur 123.5.

AD operating conditions

AD reserved for radio-equipped ACFT.

Simultaneous use of RWY prohibited.

Unusable out of RWY and TWY.

Mix use on unpaved RWY motor flight / gliding with glider type markings.

Procedures and special instructions

Entering conditions of LFR 49 A for gliders and aerobatic flight:

Patterns flights or local flights: phoning notification to COGNAC APP TEL: 05 45 32 73 06 PN 30 min. Radio notification on COGNAC APP 122.550 before entering within LFR 49 A. Watch APP COGNAC frequency into the area.

Radio closure as leaving LFR 49 A.

Special activities

Aerobatics (NR 6352): over RWY in the axis: length 1500 m, SR-SS, 1700 ft AMSL / FL 055, usable out of activity LFR 49 A. Permanent watch on radio frequency 123.5.

Informations diverses / *Miscellaneous*

Horaires sauf indication contraire / *Timetables unless otherwise specified*
UTC HIV ; HOR ETE : -1HR / UTC WIN ; SKED SUM : -1HR

1 - **Situation / Location** : 3 km SSE Fontenay le Comte (85 - Vendée).

2 - **ATS** : NIL.

3 - **VFR de nuit / Night VFR** : non agréé / *not approved*.

← 4 - **Exploitant d'aérodrome / AD operator** : Municipalité de Fontenay Le Comte / *Municipality*
TEL : 02 51 53 41 33.
qui délègue à / *delegating to* Fontenay Le Comte ACB

5 - **CAA** : Délégation Pays de la Loire (voir / *see* GEN).

6 - **BRIA** : BORDEAUX (voir / *see* GEN).

7 - **Préparation du vol / Flight preparation** : Acheminement FPL VFR / *Addressing VFR FPL* : voir / *see* GEN 12.

8 - **MET** : VFR: voir / *see* GEN VAC ; IFR: voir / *see* AIP GEN 3.5 ; Station: NIL.

9 - **Douanes, Police / Customs, Police** : NIL.

10 - **AVT** : Carburant / *Fuel* : 100LL HX.
Lubrifiant, *Lubricant* : NIL.

11 - **RFFS** : Niveau 1 / *Level 1*.

12 - **Péril animalier / Wildlife strike hazard** : NIL.

← 13 - **Hangars pour aéronefs de passage / Transient aircraft hangars** : AERO 85 TEL : 02 28 13 02 66.

14 - **Réparations / Repairs** : AERO 85 TEL : 02 28 13 02 66.
Fly West Loisirs TEL : 02 51 51 13 54.

← 15 - **ACB** : - Fontenay le Comte TEL : 02 51 51 09 32
- Planeur Club Sud-Vendée TEL : 02 51 69 73 02.

FONTENAY LE COMTE

INFORMATIONS COMPLEMENTAIRES / ADDITIONAL INFORMATION

Les informations ci-dessous seront intégrées dans un prochain amendement
The following information with a permanent matter will be published in a next AMDT

Page	Mise à jour	Update
TXT 01	Activités diverses : Voltige sur AD (N° 6352) : axe RWY, longueur 1500 m. Avions : LUN – SAM (sauf JF) : 0900 – 1100, 1300 – 1700 (ETE – 1 HR), (au lieu de SR – SS) Planeurs : SR-SS. 1700 ft AMSL / FL 055 Utilisable en dehors HOR activité LF R 49 A. Pendant activité écoute assurée sur 123.5.	Special activities : <i>Aerobatics (NR 6352): over RWY in the axis: length 1500 m,</i> <i>ACFT : MON – SAT (except HOL) : 0900 - 1100, 1300 – 1700 (SUM – 1 HR), (instead of SR – SS)</i> <i>Glidgers : SR-SS.</i> <i>1700 ft AMSL / FL 055</i> <i>Usable out of activity LF R 49 A. Permanent watch on radio frequency 123.5.</i>