

ATTERRISSAGE A VUE

Visual landing

Usage restreint
Restricted use

FLORAC SAINTE ENIMIE

AD2 LFNO ATT 01

27 JUN 13



CABLE

ALT AD : 3055 (110 hPa)

LFNO

LAT : 44 17 08 N

Non WGS-84

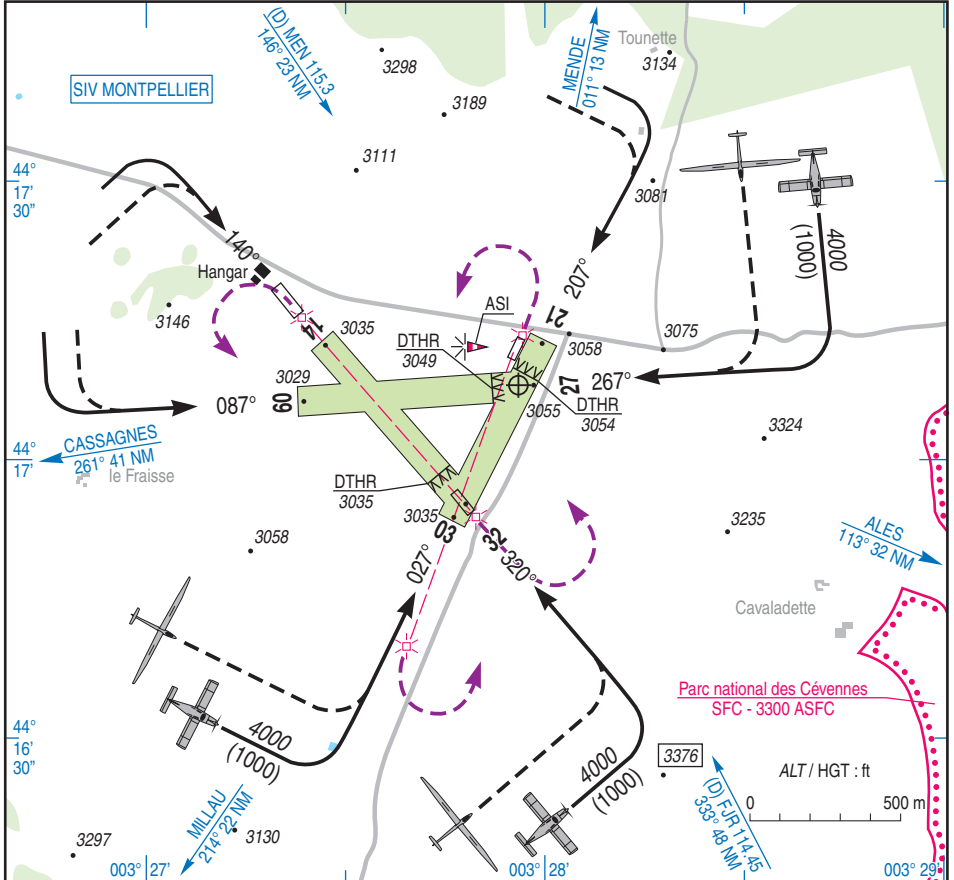
LONG : 003 27 56 E

VAR : 0° (10)

APP : NIL

TWR : NIL

A/A : 120.425



RWY	QFU	Dimensions Dimension	Nature Surface	Résistance Strength	TODA	ASDA	LDA
03 21	027 207	650 x 100	Non revêtue Unpaved	-/-	650 650	650 650	650 519
09 27	087 267	762 x 100	Non revêtue Unpaved	-/-	762 762	762 762	762 655
14 32	140 320	750 x 100	Non revêtue Unpaved	-/-	750 750	750 750	750 640

Aides lumineuses : NIL

Lighting aids : NIL

FLORAC SAINTE ENIMIE

Consignes particulières / *Special instructions*

← Conditions d'utilisation de l'AD

AD réservé aux ACFT basés et à ceux basés sur les AD voisins (1).

AD réservé aux ACFT munis de radio.

Utilisation simultanée des RWY interdite.

AD operating conditions

AD reserved for home based ACFT and ACFT based on neighbouring AD (1).

AD reserved for radio-equipped ACFT.

Simultaneous use of RWY prohibited.

Dangers à la navigation aérienne

Aérodrome susceptible d'être recouvert par la neige en période hivernale, se renseigner avant utilisation auprès de l'ACB.

Du 01/04 au 31/10 : vols intenses de planeurs sur l'AD. Passage vertical du terrain interdit en dessous de 5600 (2500).

Air navigation hazards

AD likely to be covered by snow in winter, before use ask ACB.

From 1st APR to 31st OCT: Intense gliding activity at AD. Overflying the airfield prohibited below 5600 (2500).

Procédures et consignes particulières

Roulage interdit hors RWY et TWY.

Procedures and special instructions

Taxiing prohibited except on RWY and TWY.

Activités diverses

Activité de treuillage planeurs (N°1000) : SFC - 4700 ft AMSL, H.J. Câble non balisé. Treuil couleur jaune et bleu avec gyrophare orange. Information des usagers sur A/A FLORAC.

Special activities

Glider winching activity (NR 1000) : SFC - 4700 ft AMSL, H.J. Non marked cable. Yellow and blue winch with orange flashing light. Users information on A/A FLORAC.

(1) AD voisins / neighbouring AD :

BEDARIEUX, LANGOGNE, MENDE, MILLAU, RODEZ, RUOMS, SAINT MARTIN DE LONDRES.

Informations diverses / *Miscellaneous*

Horaires sauf indication contraire / *Timetables unless otherwise specified*
UTC HIV ; HOR ETE : -1HR / *UTC WIN ; SUM SKED : -1HR*

- ←
- 1 - **Situation / Location** : 12 km WSW Florac (Lozère - 48).
 - 2 - **ATS** : NIL.
 - 3 - **VFR de nuit / Night VFR** : Non agréé / *Not approved.*
 - 4 - **Exploitant d'aérodrome / AD operator** : Communauté de Communes du Pays du Haut Tarn et du Pays de Florac
Rue Sipple Sert - 48400 Florac - TEL : 04 66 44 03 92.
Sur AD : ACB
 - ← 5 - **CAA** : DSAC Sud (voir / *see GEN*).
 - 6 - **BRIA** : MARSEILLE (voir / *see GEN*).
 - ← 7 - **Préparation du vol / Flight preparation** : Acheminement FPL VFR / *Addressing VFR FPL* : voir / *see GEN 12*.
 - 8 - **MET** : VFR : voir / *see GEN VAC* ; IFR : voir / *see AIP GEN 3.5* ; Station : NIL.
 - 9 - **Douanes, Police / Customs, Police** : NIL.
 - 10 - **AVT** : NIL.
 - 11 - **RFFS** : Niveau 1 / *Level 1* - HOR ACB.
 - 12 - **Péril animalier / Wildlife strike hazard** : NIL.
 - 13 - **Hangars pour aéronefs de passage / Transient aircraft hangars** : NIL.
 - 14 - **Réparations / Repairs** : NIL.
 - 15 - **ACB** : Centre de vol à voile TEL : 04 66 45 15 46 - FAX : 04 66 45 15 53.