

ATTERRISSAGE A VUE

Visual landing

Usage restreint
Restricted use

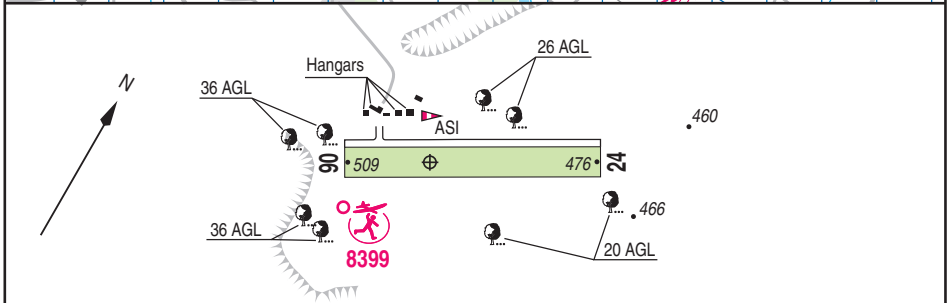
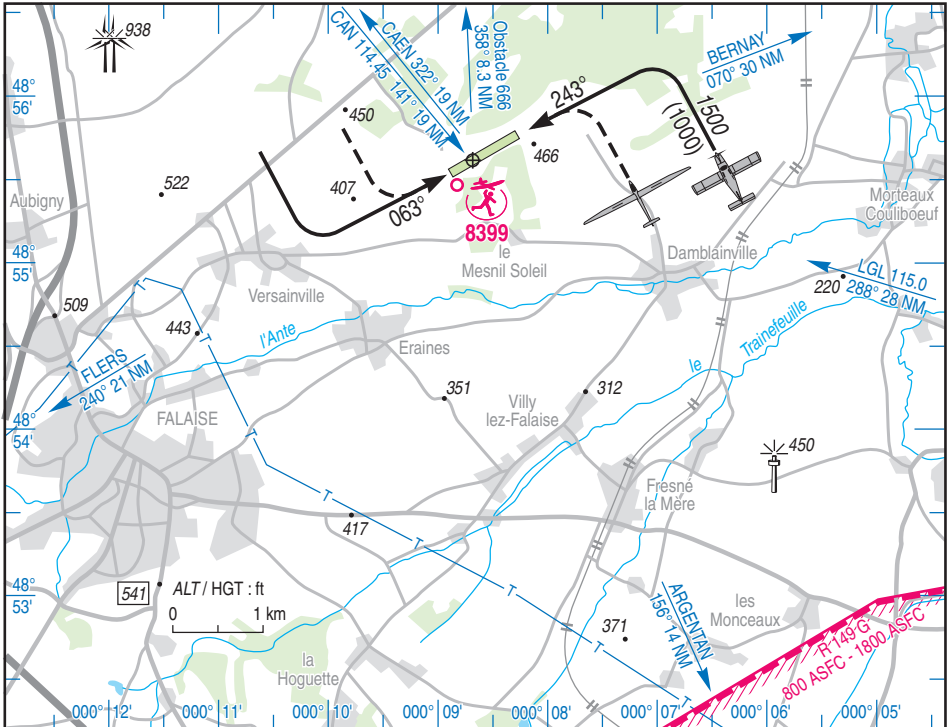
FALAISE MONTS D'ERAINES

AD 2 LFAS ATT 01

10 DEC 15

	ALT AD : 513 (18 hPa) LAT : 48 55 37 N LONG : 000 08 41 W	LFAS VAR : 1°W (15)
--	--	-------------------------------

APP : NIL
 TWR : NIL
 A/A 123.175



RWY	QFU	Dimension Dimension	Nature Surface	Résistance Strength	TODA	ASDA	LDA
06	063	850 x 100	Non revêtue	-	850	850	850
24	243		Unpaved		850	850	850

Aides lumineuses : balises autonomes portatives.

Lighting aids : portable off-line systems.

FALAISE MONTS D'ERAINES

Consignes particulières / *Special instructions*

Conditions d'utilisation de l'AD

AD réservé aux ACFT basés et à ceux basés sur les AD voisins (1).

Dangers à la navigation aérienne

Attention : de mai à juin : fauchage de RWY possible par un tracteur avec gyrophare.

Procédures et consignes particulières

Roulage interdit hors RWY et TWY.

TKOF et LDG interdits lorsqu'un planeur est immobilisé sur la piste.

Activités diverses

← AEM (N° 8399) : 1600 ft AMSL, 1000 ASFC.

0800-2200 de jour uniquement (ETE : - 1 HR).

Activité voltige (N° 6293) sur AD : axe de piste 06/24, LUN-VEN SR-SS, 2500 ft AMSL/FL 055, annoncée sur A/A.

AD operating conditions

AD reserved for home based ACFT and for ACFT based at neighbouring AD (1).

Air navigation hazards

Caution: from May to June: possibility of RWY mowing by a tractor with flashing light.

Procedures and special instructions

Taxiing prohibited except on RWY and TWY.

TKOF and LDG prohibited if a glider is immobilized on the RWY.

Special activities

AEM (NR 8399): 1600 ft AMSL, 1000 ASFC.

0800-2200 daylight hours only (SUM : - 1 HR).

Aerobatics on AD (NR 6293) : RWY 06/24 axis, MON-FRI SR-SS, 2500 ft AMSL/FL 055, announced on A/A.

(1) AD voisins / neighbouring AD : ALENÇON - ARGENTAN - BAGNOLES- BERNAY- CAEN - CHERBOURG - DEAUVILLE - DREUX - FLERS - GRANVILLE- L'AIGLE - LE HAVRE OCTEVILLE - LE HAVRE ST ROMAIN - LESSAY - MORTAGNE - ST ANDRE

Informations diverses / *Miscellaneous*

Horaires sauf indication contraire / *Timetables unless otherwise specified*
UTC HIV ; HOR ETE : -1HR / UTC WIN ; SUM SKED : -1HR

- ←
- 1 - **Situation / Location** : 5 km NE Falaise (14 - Calvados).
 - 2 - **ATS** : NIL.
 - ← 3 - **VFR de nuit / Night VFR** : Agréé avec limitations : vols locaux, vols de voyage pour les pilotes autorisés par CAA.
Approved with limitations : local flights, travel flights for pilots authorized by CAA.
 - 4 - **Exploitant d'aérodrome / AD operator** : ACB.
 - ← 5 - **CAA** : Délégation Basse et Haute Normandie (voir / see GEN).
 - ← 6 - **BRIA** : BORDEAUX (voir / see GEN).
 - 7 - **Préparation du vol / Flight preparation** : Acheminement PLN VFR / *Addressing VFR FPL* : voir / see GEN 12.
 - 8 - **MET** : VFR: voir / see GEN VAC ; IFR: voir / see AIP GEN 3.5 ; Station: NIL.
 - 9 - **Douanes, Police / Customs, Police** : NIL.
 - 10 - **AVT** : Carburant / *Fuel* : 100 LL - (CIV-MIL) HX : paiement comptant / *cash payment*.
 - ← 11 - **RFFS** : Niveau 1 / *Level 1*.
 - 12 - **Péril animalier / Wildlife strike hazard** : NIL.
 - 13 - **Hangars pour aéronefs de passage / Transient aircraft hangars** : NIL.
 - 14 - **Réparations / Repairs** : NIL.
 - 15 - **ACB** : de Falaise TEL : 02 31 90 06 54 (vol à moteur / *airplanes*)
TEL : 02 31 90 09 08 (VAV / *gliders*).