

# ATTERRISSAGE A VUE

## Visual landing

Ouvert à la CAP  
Public air traffic

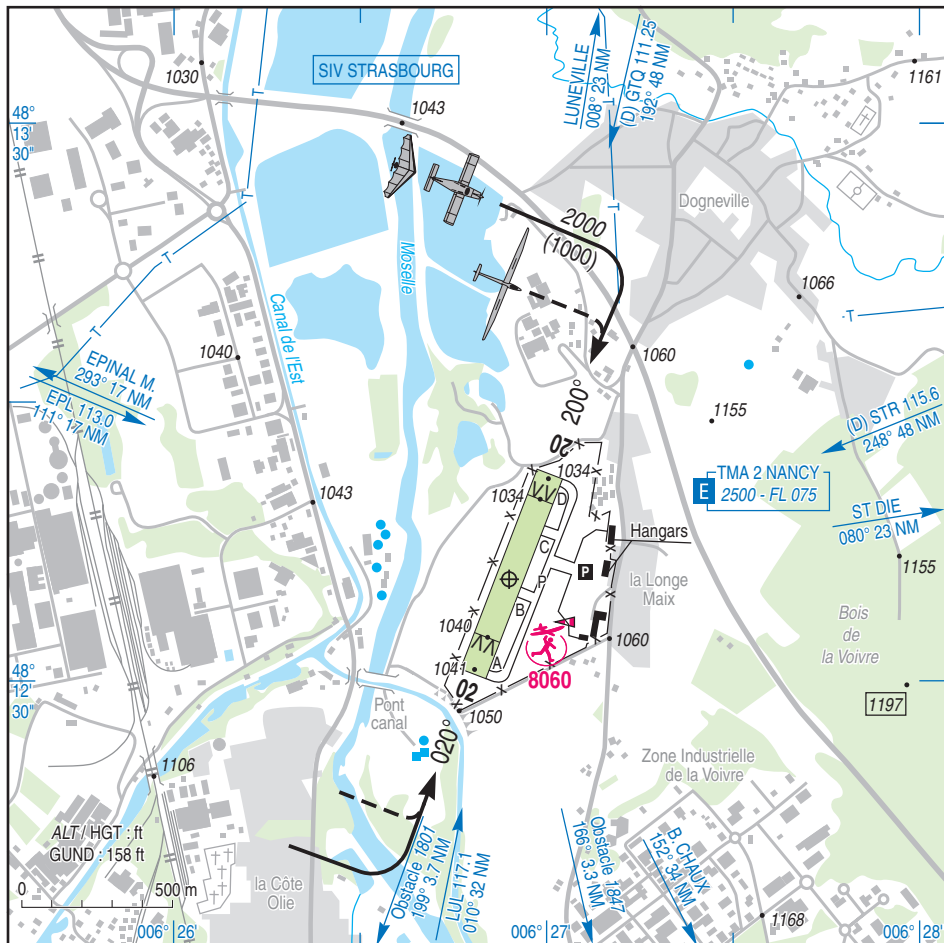
# EPINAL DOGNEVILLE

## AD 2 LFSE ATT 01

25 MAY 17

	<b>ALT AD : 1041 (37 hPa)</b> LAT : 48 12 41 N LONG : 006 26 54 E	<b>LFSE</b> VAR : 1° E (15)
--	---	--------------------------------

APP : NIL  
 TWR : NIL  
 A/A : 123.5



RWY	QFU	Dimensions Dimension	Nature Surface	Résistance Strength	TODA	ASDA	LDA
02	020	710 x 90	Non revêtue Unpaved	-	710	710	585
20	200				710	710	620

Aides lumineuses : NIL

Lighting aids : NIL

## EPINAL DOGNEVILLE

### Consignes particulières / *Special instructions*

#### Conditions d'utilisation de l'AD

AD réservé aux ACFT munis de radio.

#### Procédures et consignes particulières

##### DEPART

RWY 02 : si possible dégager l'axe vers l'Ouest dès le passage des 300 ft.

RWY 20 : si possible poursuivre dans l'axe et ne dégager vers l'Ouest qu'à partir des 700 ft.

Roulage interdit hors RWY et TWY.

ACL : ALT moyenne du parking 1041 ft.

#### Activités diverses

AEM (N° 8060) : 500 ft ASFC, SR - 30 à SS + 30.

#### *AD operating conditions*

*AD reserved for radio-equipped ACFT.*

#### *Procedures and special instructions*

##### *DEPARTURE*

*RWY 02: if possible clear the axis Westbound when crossing 300 ft.*

*RWY 20: if possible climb in the axis and turn Westbound only above 700 ft.*

*Taxiing prohibited except on RWY and TWY.*

*ACL: ALT mean of stand 1041 ft.*

#### *Special activities*

*AEM (NR 8060): 500 ft ASFC, SR - 30 to SS + 30.*

### Informations diverses / *Miscellaneous*

Horaires sauf indication contraire / *Timetables unless otherwise specified*  
UTC HIV ; HOR ETE : -1HR / *UTC WIN ; SUM SKED : -1HR*

- 1 - **Situation / Location** : 4 km N Epinal (88 - Vosges).
- 2 - **ATS** : NIL.
- 3 - **VFR de nuit / Night VFR** : Non agréé / *Not approved.*
- 4 - **Exploitant d'aérodrome / AD operator** : ACB.
- ← 5 - **CAA** : DSAC NE (voir / *see GEN*).
- ← 6 - **BRIA** : LE BOURGET (voir / *see GEN*).
- ← 7 - **Préparation du vol / Flight preparation** : Acheminement FPL VFR / *Addressing VFR FPL* : voir / *see GEN12.*
- 8 - **MET** : VFR: voir / *see GEN VAC* ; IFR: voir / *see AIP GEN 3.5* ; Station: NIL.
- 9 - **Douanes, Police / Customs, Police** : Douanes / *Customs* - HJ O/R PN 24HR. TEL : 03 82 32 03 10.
- 10 - **AVT** : Carburant / *Fuel* : 100LL. Lubrifiants / *Lubricants* : NIL.  
Carte de crédit TOTAL / *TOTAL credit card* : PPR ACB PN 24 HR.  
HJ - Paiement comptant / *Cash payment* .
- 11 - **RFFS** : Niveau 1 / *Level 1.*
- 12 - **Péril animalier / Wildlife strike hazard** : NIL.
- 13 - **Hangars pour aéronefs de passage / Transient aircraft hangars** : Possible.
- 14 - **Réparations / Repairs** : Sommaires / *Light repairs.* Entreprise PITET Air Service.
- 15 - **ACB** : Vosgien TEL : 03 29 31 97 74 - FAX : 03 29 31 47 20.