

# ATTERRISSAGE A VUE

## Visual landing

Ouvert à la CAP  
Public air traffic

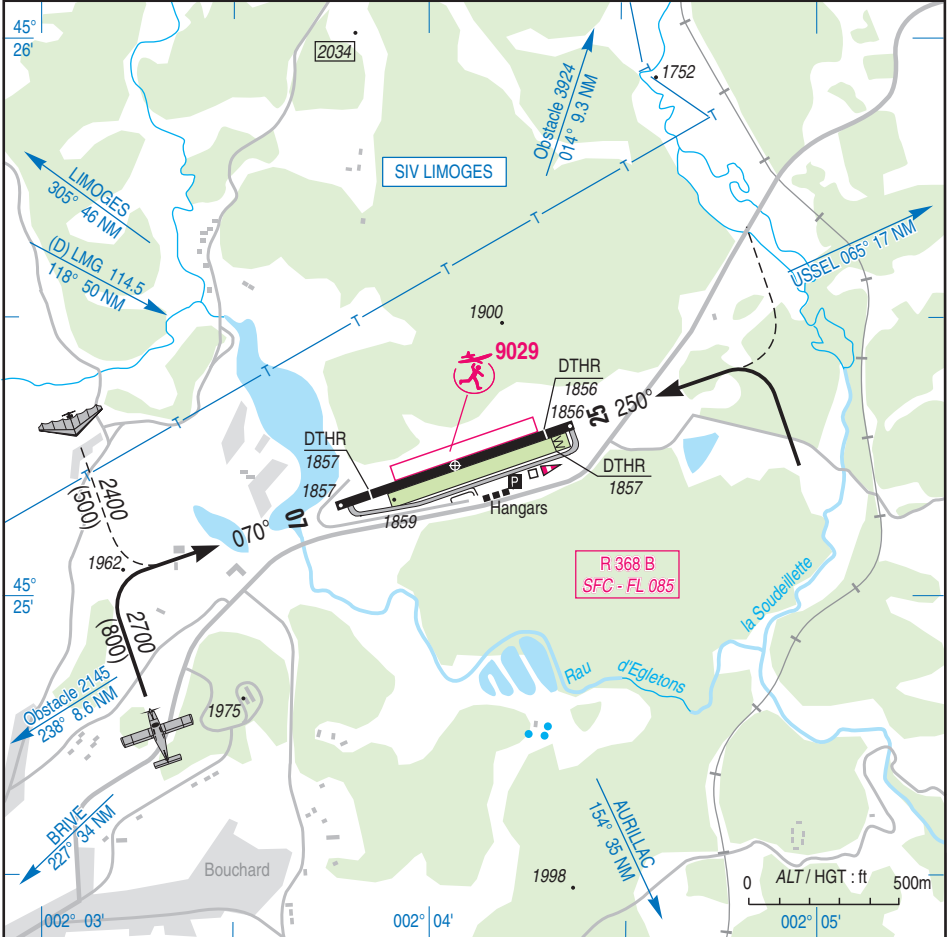
# EGLETONS

## AD 2 LFDE ATT 01

25 APR 19

				<b>ALT AD : 1859 (68 hPa)</b> LAT : 45 25 14 N LONG : 002 04 04 E	<b>LFDE</b> VAR : 0° (15)
---	---	---	---	---	------------------------------

APP : NIL  
TWR : NIL  
A/A : 123.500



RWY	QFU	Dimensions Dimension	Nature Surface	Résistance Strength	TODA	ASDA	LDA
07 25	070 250	819 x 20	Revêtue Paved	-	819 819	819 819	690 689
07 25	070 250	621 x 50	Non revêtue Unpaved	-	621 621	621 621	621 563

Aides lumineuses : NIL

Lighting aids : NIL

## EGLETONS

### Consignes particulières / *Special instructions*

#### Conditions d'utilisation de l'AD

Piste en herbe réservée aux ACFT basés.  
Utilisation simultanée des pistes interdite.

#### *AD operating conditions*

*Unpaved RWY strictly reserved for home-based ACFT.  
Simultaneous use of RWY is prohibited.*

#### Dangers à la navigation aérienne

Par vent S ou SW, présence possible de rabattants et de turbulences dans les trouées d'envol.

#### *Air navigation hazards*

*When wind is southerly or south westerly, possibility of dawn draughts and air turbulences in funnel.*

#### Procédures et consignes particulières

Pour les décollages, en l'absence de vent significatif, choisir le QFU 07°, cause relief et nuisances sonores.

#### *Procedures and special instructions*

*To TKOF, without significant wind, choose the QFU 07°, due to relief and noise.*

#### Activités diverses

AEM (N° 9029) : 500 x 40 m, 300 ft AAL, HX.

Activité voltige N° 6590 sur AD : 2000 m de long sur 500 m de part et d'autre de l'axe RWY 07/25, 3000 ft AAL / 1700 ft AAL, activité annoncée sur A/A, réservée aux pratiquants autorisés par le District Aéronautique Limousin.

#### *Special activities*

*AEM (NR 9029): 500 x 40 m, 300 ft AAL, HX.*

*Aerobatics NR 6590 on AD: 2000 m of length by 500 m of width each side of the RWY 07/25 axis, 3000 ft AAL / 1700 ft AAL, activity listened on A/A, reserved for users authorized by the Limousin Aeronautical District.*

### Informations diverses / *Miscellaneous*

Horaires sauf indication contraire / *Timetables unless otherwise specified*  
UTC HIV ; HOR ETE : -1HR / *UTC WIN ; SKED SUM : -1HR*

- ← 1 - **Situation / Location** : 2 km NE EGLETONS (19 - CORREZE).
- 2 - **ATS** : NIL.
- 3 - **VFR de nuit / Night VFR** : non agréé / *not approved*.
- 4 - **Exploitant d'aérodrome / AD operator** : ACB d'EGLETONS.
- ← 5 - **CAA** : DSAC SO (voir / *see GEN*).
- ← 6 - **BRIA** : BORDEAUX (voir / *see GEN*).
- 7 - **Préparation du vol / Flight preparation** : NIL.
- 8 - **MET** : VFR: voir / *see GEN VAC* ; IFR: voir / *see AIP GEN 3.5* ; Station: NIL.
- 9 - **Douanes, Police / Customs, Police** : NIL.
- 10 - **AVT** : Carburant / *Fuel*: UL 91 HX.  
Paiement comptant carte bancaire uniquement / *Card only*.  
Gestion Aéroclub / *ACB management* : TEL : 05 55 93 09 50.  
Lubrifiant / *Lubricant*: NIL.
- 11 - **RFFS** : CAT 1 - Niveau 1 / *Level 1*.
- 12 - **Péril animalier / Wildlife strike hazard** : NIL.
- 13 - **Hangars pour aéronefs de passage / Transient aircraft hangars** : NIL.
- 14 - **Réparations / Repairs** : NIL.
- 15 - **ACB** : Egletonnais - AD de la Bole - 19300 EGLETONS - TEL : 05 55 93 09 50.  
Détachement HEL Gendarmerie / *Attaching HEL Policeforce*.  
TEL : 05 55 93 10 71.