

ATTERRISSAGE A VUE

Visual landing

Ouvert à la CAP
Public air traffic

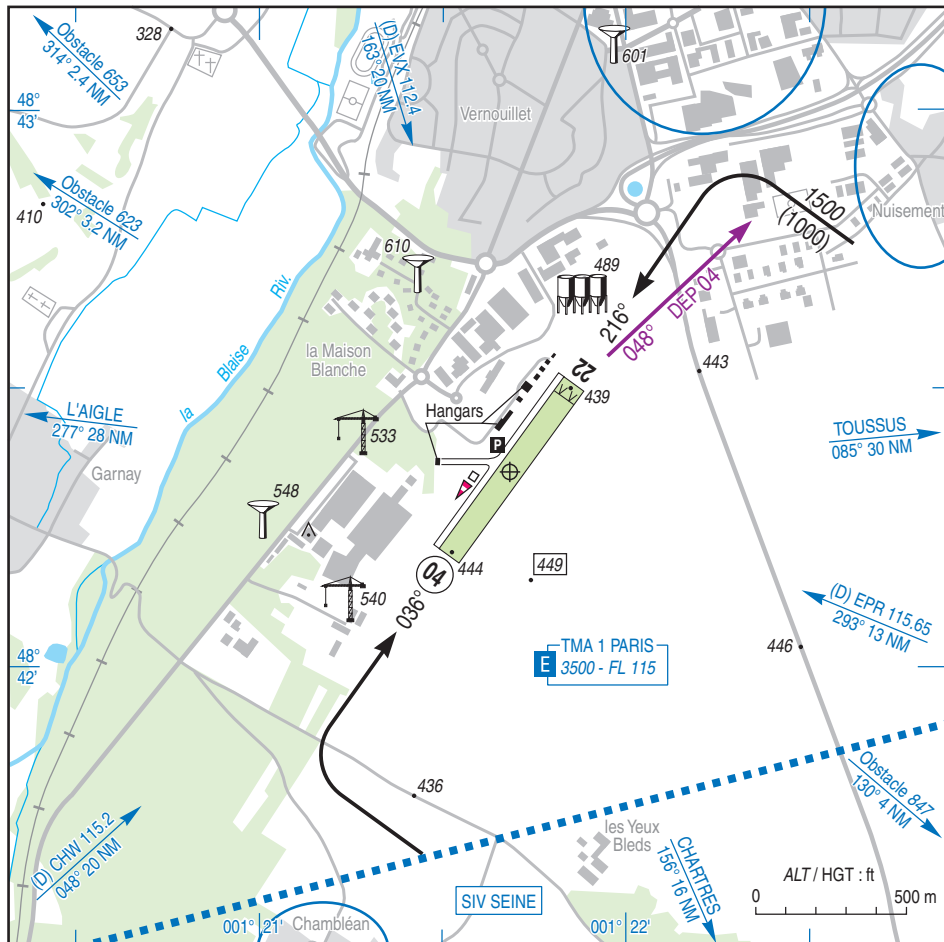
DREUX VERNOUILLET

AD 2 LFON ATT 01

01 MAR 18

  	ALT AD : 445 (16 hPa) LAT : 48 42 21 N LONG : 001 21 41 E	LFON VAR : 0° (15)
---	--	------------------------------

APP : NIL
TWR : NIL
A/A : 118.2



RWY	QFU	Dimensions Dimension	Nature Surface	Résistance Strength	TODA	ASDA	LDA
04	036	720 x 80	Non revêtue	-	720	720	720
22	216		Unpaved		720	720	650

Aides lumineuses : NIL

Lighting aids : NIL

DREUX VERNOUILLET

Consignes particulières / *Special instructions*

Conditions générales d'utilisation de l'AD

AD réservé aux ACFT munis de radio.

General AD operating conditions

AD reserved for radio-equipped ACFT.

Dangers à la navigation aérienne

Plateforme très sensible aux intempéries.

Air navigation hazards

AD very sensitive to bad weather.

Procédures et consignes particulières

QFU 036° préférentiel cause sécurité au décollage.

Roulage interdit hors RWY et TWY.

Entraînement circuits basse hauteur interdit.

Plate-forme très sensible au bruit.

Éviter le survol des zones habitées avoisinantes.

Procedures and special instructions

Preferred QFU 036° due to safety at take-off.

Taxiing prohibited except on RWY and TWY.

Low height training prohibited.

Noise-sensitive platform.

Avoid overfly the surrounding built up areas.

Informations diverses / *Miscellaneous*

Horaires sauf indication contraire / *Timetables unless otherwise specified*
UTC HIV ; HOR ETE : -1HR / *UTC WIN ; SKED SUM : -1HR*

←

- 1 - **Situation / Location** : 4 km S Dreux (28 - Eure-et-Loir).
- 2 - **ATS** : NIL.
- 3 - **VFR de nuit / Night VFR** : Non agréé / *Not approved.*
- 4 - **Exploitant d'aérodrome / AD operator** : Dreux agglomération, 4 rue de Châteaudun
BP 20159 - 28103 Dreux CEDEX
TEL : 02 37 64 82 58 - FAX : 02 37 64 85 96.
- 5 - **CAA** : Délégation Centre (voir / *see* GEN).
- 6 - **BRIA** : LE BOURGET (voir / *see* GEN).
- 7 - **Préparation du vol / Flight preparation** : Acheminement PLN VFR / *Addressing VFR FPL* : voir / *see* GEN 12.
- 8 - **MET** : VFR : voir / *see* GEN VAC ; IFR : voir / *see* AIP GEN 3.5 ; Station : NIL.
- 9 - **Douanes, Police / Customs, Police** : NIL.
- 10 - **AVT** : NIL.
- 11 - **RFFS** : Niveau 1 / *Level 1.*
- 12 - **Péril animalier / Wildlife strike hazard** : NIL.
- 13 - **Hangars pour aéronefs de passage / Transient aircraft hangars** : NIL.
- 14 - **Réparations / Repairs** : NIL.
- 15 - **ACB** : de DREUX TEL / FAX : 02 37 46 26 49
ULM Paris Ouest TEL : 02 37 42 72 47.