

ATERRISSAGE A VUE

Visual landing

Ouvert à la CAP
Public Air Traffic

DIJON LONGVIC

AD 2 LFSD ATT 01

25 APR 19



ALT AD : 728 (27 hPa)

LAT : 47 15 57 N

LONG : 005 05 42 E

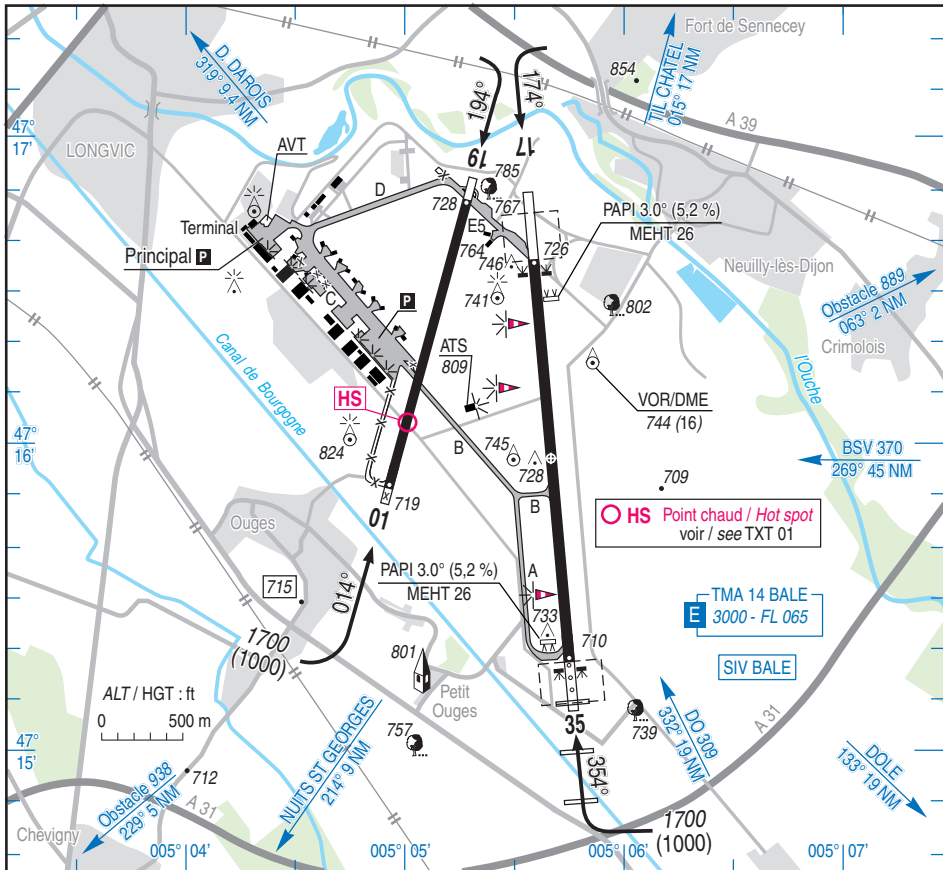
LFSD

VAR : 1°E (15)

FIS : BALE INFO 135.850

APP : BALE 124.105 (au-dessus de / above 3000)

AFIS : 118.325



RWY	QFU	Dimensions Dimension	Nature Surface	Résistance Strength	(1)	TODA	ASDA	LDA
17	174	2400 x 45	Revêtement	50 R/B/W/T		2674	2736	2400
35	354		Paved					
01	014	1800 x 36	Revêtement	27 R/B/W/T		1800	1935	1800
19	194		Paved					

Aides lumineuses :

RWY 35 : HI/BI ligne d'APCH axiale

RWY 17/35 : HI/BI

PCL (voir GEN)

Lighting aids :

RWY 35 : LIH/LIL APCH centre line

RWY 17/35 : LIH/LIL

PCL (see GEN)

(1) Résistances parties centrales / Central parts strength : RWY 17/35 : 44 F/C/W/T
RWY 01/19 : 16 F/C/W/T

DIJON LONGVIC

Consignes particulières / *Special instructions*

Conditions d'utilisation de l'AD

Inutilisable hors RWY et TWY.

Contact radio obligatoire.

AD interdit à tout trafic en dehors HOR ATS, sauf ACFT basés et autorisés.

Vols d'entraînement autorisés.

RWY 01/19 utilisable de jour uniquement en VFR, réservée aux aéronefs basés ou autorisés dont la distance de référence est inférieure à 1200 m.

Dangers à la navigation aérienne

← Points chauds :

HS : croisement RWY 01/19 et route.

Activités diverses

← Activité parachutage (N° 209) FL 185. SR-SS+30.

← Selon protocole.

← Information des usagers sur BALE INFO.

AD operating conditions

Unusable outside RWY and TWY.

Radio contact mandatory.

AD prohibited to any traffic out of ATS SKED, except home-based or authorized ACFT.

Training flights authorized.

RWY 01/19 usable daytime only for VFR, reserved for home-based or authorized ACFT whose reference distance is less than 1200 m.

Air navigation hazards

Hot Spots :

HS : crossing RWY 01/19 and road.

Special activities

PJE activity (NR 209) FL 185. SR-SS+30.

According to protocol.

Users' information on BALE INFO.

DIJON LONGVIC

Informations diverses / Miscellaneous

Horaires sauf indication contraire / *Timetables unless otherwise specified*
UTC HIV ; HOR ETE : -1HR / *UTC WIN* ; SKED SUM : -1HR

- 1 - **Situation / Location** : 6 Km SE Dijon (21- Côte d'Or).
- 2 - **ATS** : LUN - DIM / *MON - SUN*: 0800-1700.
TEL : 03 80 65 27 80.
Ouverture possible avec PPR avant 1700 au 03 80 65 27 80.
Opening possible: PPR before 1700 at 03 80 65 27 80.
- 3 - **VFR de nuit / Night VFR** : Agréé / *Approved*.
- 4 - **Exploitant d'aérodrome / AD operator** : EDEIS Aéroport de Dijon
Accueil / *Reception* : 0800-1700.
TEL : 03 80 67 67 67 - FAX : 03 80 65 88 63.
Responsable exploitation / *Operation manager* :
TEL : 06 88 86 38 78.
- 5 - **CAA** : DSAC - NE (voir / *see GEN*).
- 6 - **BRIA** : LE BOURGET (voir / *see GEN*).
- 7 - **Préparation du vol / Flight preparation** : Acheminement FPL VFR / *Addressing VFR FPL* : voir / *see GEN 12*.
- 8 - **MET** : VFR : voir / *see GEN VAC* ; IFR : voir / *see GEN IAC* ; Station : NIL.
- 9 - **Douanes, Police / Customs, Police** : LUN-VEN : HOR ATS PN 2 H - SAM, JF : PN 24 H - DIM : PN 48 H.
MON-FRI: ATS SKED PN 2 H - SAT, HOL: PN 24 H - SUN: PN 48 H.
PN : www.cy.myhandlingsoftware.com
Police : TEL : 03 80 65 40 99.
- 10 - **AVT** : Carburants / *Fuel*: 100 LL - JET A 1. (CIV-MIL)
Paiement comptant ou cartes / *Cash payment or cards* :
VISA, MASTERCARD, AMEX, WFS, UVAIR, COLT, AVCARD, JETEX Fueling, AEG Fuel.
- ← 11 - **RFFS** : Hors HOR ATS : niveau 2 ou 5 PPR avant 1700 / *Outside ATS SKED: level 2 or 5 PPR before 1700*.
- 12 - **Péril animalier / Wildlife strike hazard** : NIL.
- 13 - **Hangars pour aéronefs de passage / Transient aircraft hangars** : Possible - O/R AFIS.
- 14 - **Réparations / Repairs** : NIL.
- 15 - **ACB** : NIL.
- 16 - **Transports** : Bus urbains, voitures de location, taxis / *Urbans bus, car rental, taxis*.
- 17 - **Hotels, restaurants** : A proximité / *In the vicinity*.
Sur l'aérodrome / *At AD*.
Réservation possible via www.cy.myhandlingsoftware.com