

ATTERRISSAGE A VUE

Visual landing

Usage restreint
Restricted use

DIEUZE GUEBLANGE

AD 2 LFQZ ATT 01

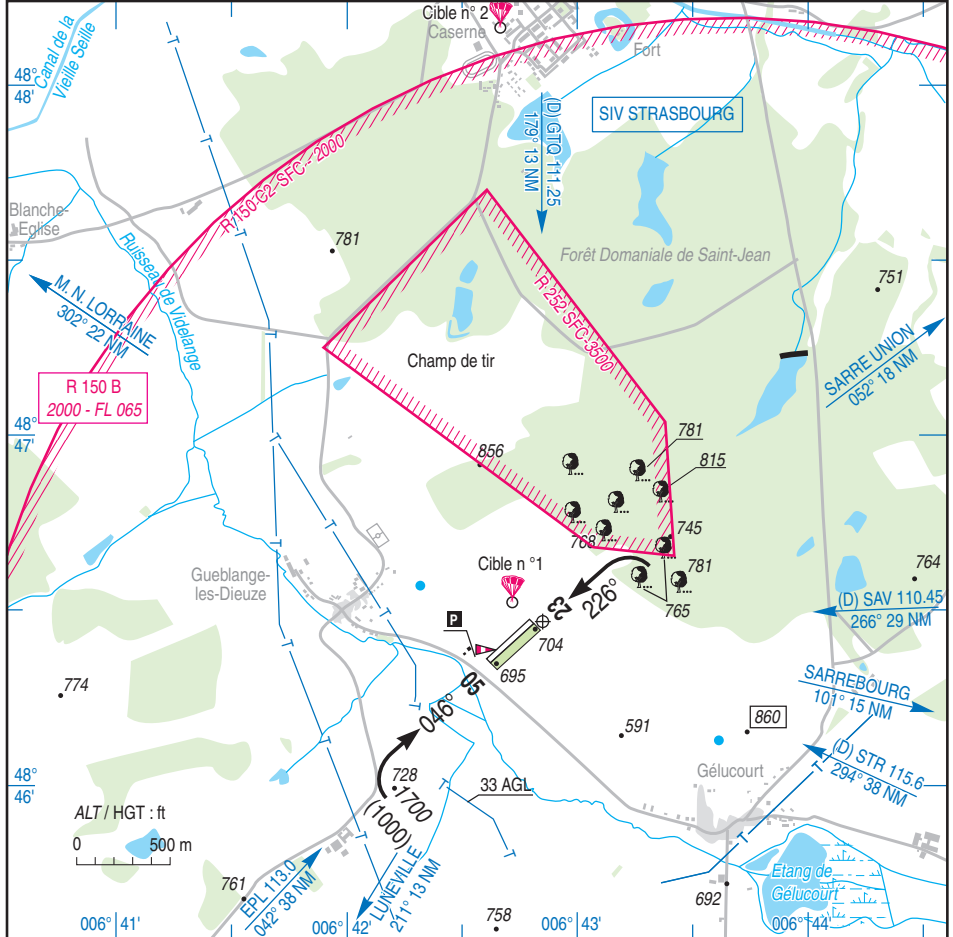
02 MAR 17



ALT AD : 718 (26 hPa)
LAT : 48 46 28 N
LONG : 006 42 51 E

LFQZ
VAR : 1°E(15)

APP : NIL
TWR : NIL
A/A : 123.5



RWY	QFU	Dimensions Dimension	Nature Surface	Résistance Strength	TODA	ASDA	LDA
23	226	300 x 50	Non revêtue Unpaved	-	300	300	300
05	046				300	300	300

Aides lumineuses : NIL **Lighting aids : NIL**



DIEUZE GUEBLANGE

Consignes particulières / *Special instructions*

Conditions d'utilisation de l'AD

AD réservé aux ACFT basés.
AD utilisable par HEL.
AD inutilisable pendant l'activité de parachutage.

AD operating conditions

*AD reserved for home based ACFT.
AD available for HEL.
AD unusable during PJE activity.*

Dangers à la navigation aérienne

Champ de tir sol /sol sous la trouée nord-est.

Air navigation hazards

Ground / ground shooting field below NE final.

Procédures et consignes particulières

Procedures and special instructions

- ← Roulage interdit hors RWY et TWY.
- ← Durant activation LF R 150 C2, contacter PHALSBOURG APP ou RAI 118.45 MHz.

*Taxiing prohibited except on RWY and TWY.
When LF R 150 C2 active, contact PHALSBOURG APP or RAI 118.45 MHz.*

Activités diverses

Activité parachutage (N° 219) FL 115.
LUN-SAM : ETE : SR-2300, HIV : SR-2400.
DIM et JF : SR-SS.
Au-dessus du FL 085 : PPR REIMS ACC 128.3.
Cible n° 2 réservée aux forces armées.

Special activities

*PJE activity (NR 219) FL 115.
MON-SAT : SUM : SR-2300, WIN : SR-2400.
SUN and HOL : SR-SS.
Above FL 085 : PPR REIMS ACC 128.3.
Target NR 2 reserved for armed forces.*

Informations diverses / *Miscellaneous*

Horaires sauf indication contraire / *Timetables unless otherwise specified*
UTC HIV ; HOR ETE : -1HR / *UTC WIN ; SKED SUM : -1HR*

- 1- **Situation / Location** : 4 km S Dieuze (57 - Moselle).
- 2- **ATS** : NIL.
- 3- **VFR de nuit / Night VFR** : Non agréé / *Not approved.*
- 4- **Exploitant d'aérodrome / AD operator** : Ville de Dieuze TEL : 03 87 86 94 22.
Portable / *mobile* : 06 07 62 22 78.
- ← 5- **CAA**: DSAC/NE (voir / *see* GEN).
- ← 6- **BRIA** : LE BOURGET (voir / *see* GEN).
- ← 7- **Préparation du vol / Flight preparation** : Acheminement FPL VFR / *Addressing VFR FPL* : voir / *see* GEN 12.
- 8- **MET** : VFR : voir / *see* GEN VAC ; IFR : voir / *see* AIP GEN 3.5 ; Station : NIL.
- 9- **Douanes, Police / Customs, Police** : NIL.
- 10- **AVT** : NIL.
- 11- **RFFS** : Niveau 1 / *Level 1.*
- 12- **Péril animalier / Wildlife strike hazard** : NIL.
- 13- **Hangars pour aéronefs de passage / Transient aircraft hangars** : NIL.
- 14- **Réparations / Repairs** : NIL.
- ← 15- **ACB** : ULM : Les Piafs du Saulnois TEL : 06 20 32 78 36 / 06 63 01 42 39.