

ATTERRISSAGE A VUE

Visual landing

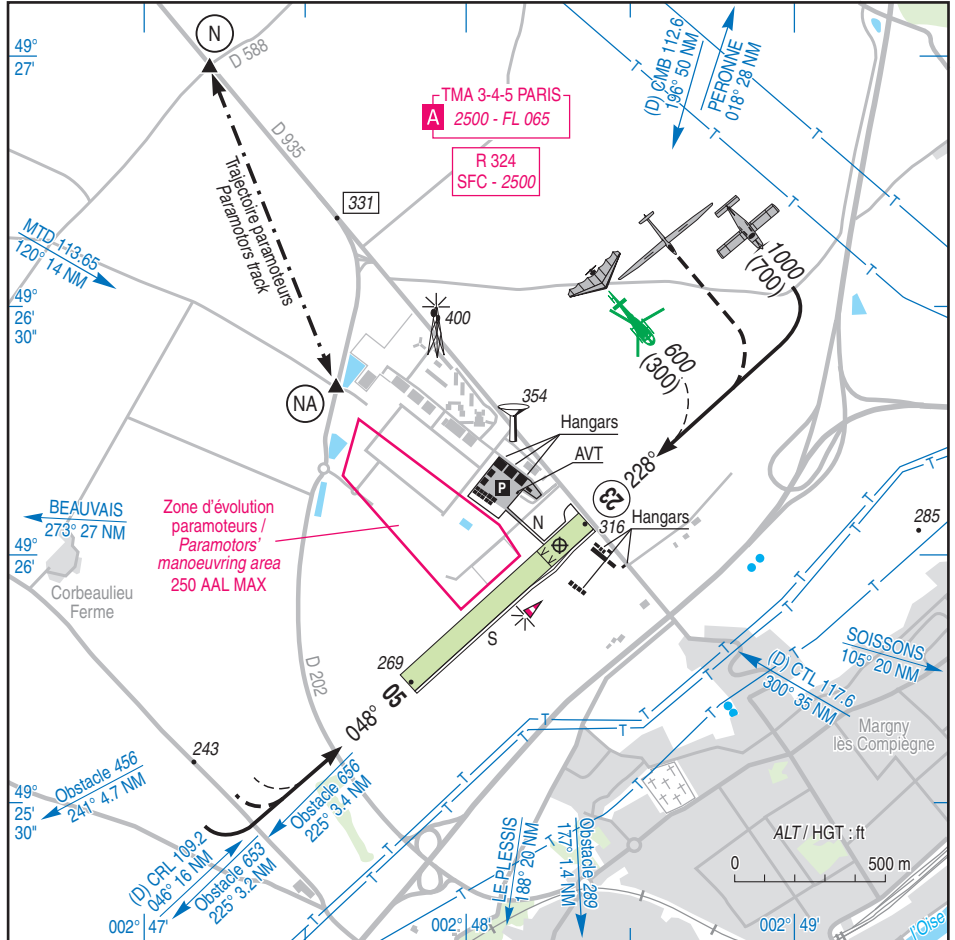
Ouvert à la CAP
Public air traffic
20 JUL 17

COMPIEGNE MARGNY

AD 2 LFAD ATT 01

	ALT AD : 316 (12 hPa) LAT : 49 26 01 N LONG : 002 48 17 E	LFAD VAR : 0° (15)
--	--	------------------------------

APP : NIL
TWR : NIL
A/A : 122.3



RWY	QFU	Dimensions Dimension	Nature Surface	Résistance Strength	TODA	ASDA	LDA
05	048	900 x 74 m	Non revêtue Unpaved	-	810 (1)	900	900
23	228				900	900	680

(1) Voir / See TXT 01

Aides lumineuses :
BI RWY 05/23

Lighting aids :
LIL RWY 05/23

COMPIEGNE MARGNY

Consignes particulières / *Special instructions*

Conditions d'utilisation de l'AD

AD réservé aux ACFT munis de radio.

Distances déclarées utilisables : TODA RWY 05 réduite en raison de la présence de la route départementale D935.

Dangers à la navigation aérienne

Présence de véhicules agricoles possible dans les dégagements latéraux au Nord de la piste 05/23.

Procédures et consignes particulières

La sortie à pied du parking aviation générale se fait par un portillon côté aéroclub. En cas de fermeture, téléphoner au gardien, H 24, TEL : 06 11 84 66 31/33.

La largeur du portail clôturant le parking revêtu est égale à 30 m.

QFU 228 préférentiel cause route départementale

Roulage interdit hors RWY et TWY.

Eviter le survol de la ville de Compiègne et des communes avoisinantes.

TWY S dévoyé au niveau du DTHR 23 en raison de la présence des balises lumineuses composant la barre de flanc.

Activité diverses

Activité voltige planeurs N° 6053 centrée sur ARP - 2000 ft AMSL/FL 065, SAM, DIM et JF : 1000 - SS, réservée aux pilotes autorisés par AVA selon protocole. Uniquement lorsque la LF-R 3102V Compiègne est active.

Activité paramoteurs :

La zone d'envol se situe au niveau de l'hélistop désaffectée, côté piste 05/23.

La zone d'évolution (250 ft AAL MAX) se situe entre la rocade et la piste 05/23 sur une largeur de 300 mètres maximum.

Afin de ne pas interférer avec les circuits d'aérodrome, l'entrée et la sortie des paramoteurs sur site s'effectue par le point N, à 250 ft AAL maximum (le cheminement en ligne droite par N et NA doit être obligatoirement suivi).

Points de compte rendu

AD operating conditions

AD reserved for radio equipped ACFT.

Usable declared distances: TODA RWY 05 reduced due to presence of the secondary road D935.

Air navigation hazards

Possible presence of farming vehicles in side clearings North of RWY 05/23.

Procedures and special instructions

The exit by walk of the general aviation apron is from a wicket on ACB side. In case of closing, call to the attendant, H 24, TEL : 06 11 84 66 31/33.

The portal width enclosing the paved parking is equal to 30 m.

Preferred QFU: 228 due to departmental road.

Taxiing prohibited except on RWY and TWY.

Avoid overflying town of Compiègne and surrounding built up areas.

TWY S deflected near DTHR 23 because of wing bar lights.

Special activities

Gliders aerobatics activity NR 6053 centered on ARP - 2000 ft AMSL/FL 065, SAT, SUN and HOL: 1000 - SS, reserved for pilots authorized by AVA according to protocol. Only when LF-R 3102V Compiègne is active.

Paramotors activity:

The take-off area is located to the closed down helistop, on RWY 05/23 side.

The maneuver area (250 ft AAL MAX) is located between bypass and RWY 05/23 on 300 meters wide maximum.

In order not to interfere with AD circuits, arrival and departure of paramotors on area is executed by N point, at 250 ft AAL maximum (the straight line routing by N and NA is mandatory).

Reporting points

Points	Coordonnées Coordinates	Noms Names
N	49° 26' 59" N - 002° 47' 14" E	Carrefour / Crossroad RD588 / D935
NA	49° 26' 21" N - 002° 47' 37" E	Intersection rocade D202 / Chemin agricole Crossroad bypass D202 / Farming way

COMPIEGNE MARGNY

Informations diverses / Miscellaneous

Horaires sauf indication contraire / *Timetables unless otherwise specified*
UTC HIV ; HOR ETE : -1HR / *UTC WIN ; SUM SKED : -1HR*

- 1 - **Situation / Location** : 3 km NW Compiègne (60 - Oise).
- 2 - **ATS** : NIL.
- 3 - **VFR de nuit / Night VFR** : Agréé avec limitations (réservé ACFT autorisés par AVA).
Approved with limitations (reserved for ACFT authorized by AVA).
- 4 - **Exploitant d'aérodrome / AD operator** : Agglomération de la Région de Compiègne et de la Basse Automne
TEL : 03 44 40 76 51
- 5 - **CAA** : Délégation Picardie (voir / see GEN).
- 6 - **BRIA** : BORDEAUX (voir / see GEN).
- 7 - **Préparation du vol / Flight preparation** : Acheminement FPL VFR / *Adressing VFR FPL* : voir / see GEN12.
- 8 - **MET** : VFR : voir / see GEN VAC ; IFR : voir / see AIP GEN 3.5 ; Station : NIL.
- 9 - **Douanes, Police / Customs, Police** : NIL.
- 10 - **AVT** : Carburant / *Fuel* : 100LL.
HX sauf MAR et MER / *except TUE and WED O/R ACB de Compiègne Margny.*
- 11 - **RFFS** : Niveau 1 / *Level 1*.
- 12 - **Péril animalier / Wildlife strike hazard** : NIL.
- 13 - **Hangars pour aéronefs de passage / Transient aircraft hangars** : Possible.
- 14 - **Réparations / Repairs** : NIL.
- 15 - **ACB** : de Compiègne Margny TEL : 03 44 83 32 12
ACVV TEL : 03 44 83 60 76.
AGSS (Ecole ULM) TEL : 06 03 00 42 15
Cercle des machines volantes TEL : 06 35 43 15 80.

COMPIEGNE MARGNY

INFORMATIONS COMPLEMENTAIRES / ADDITIONAL INFORMATION

Les informations ci-dessous seront intégrées dans un prochain amendement
The following information with a permanent matter will be published in a next AMDT

Page	Mise à jour	Update
ATT 01	Création des zones réglementées LF-R 205/3, R 205/4 et R 205/5. Limites latérales et verticales identiques aux parties de TMA PARIS respectives (TMA 3 PARIS, TMA 4 PARIS, TMA 5 PARIS) Conditions de pénétration : voir ENR 5.1	<i>Implementation of restricted areas LF-R 205/3, R 205/4 et R 205/5. Lateral and vertical limits same to the respective parts of TMA PARIS (TMA 3 PARIS, TMA 4 PARIS, TMA 5 PARIS) Penetrating conditions : see ENR 5.1</i>