

# APPROCHE A VUE

## Visual approach

Usage restreint  
Restricted use  
17 JUN 2021

# COGNAC CHATEAUBERNARD

## AD 2 LFBG APP 01

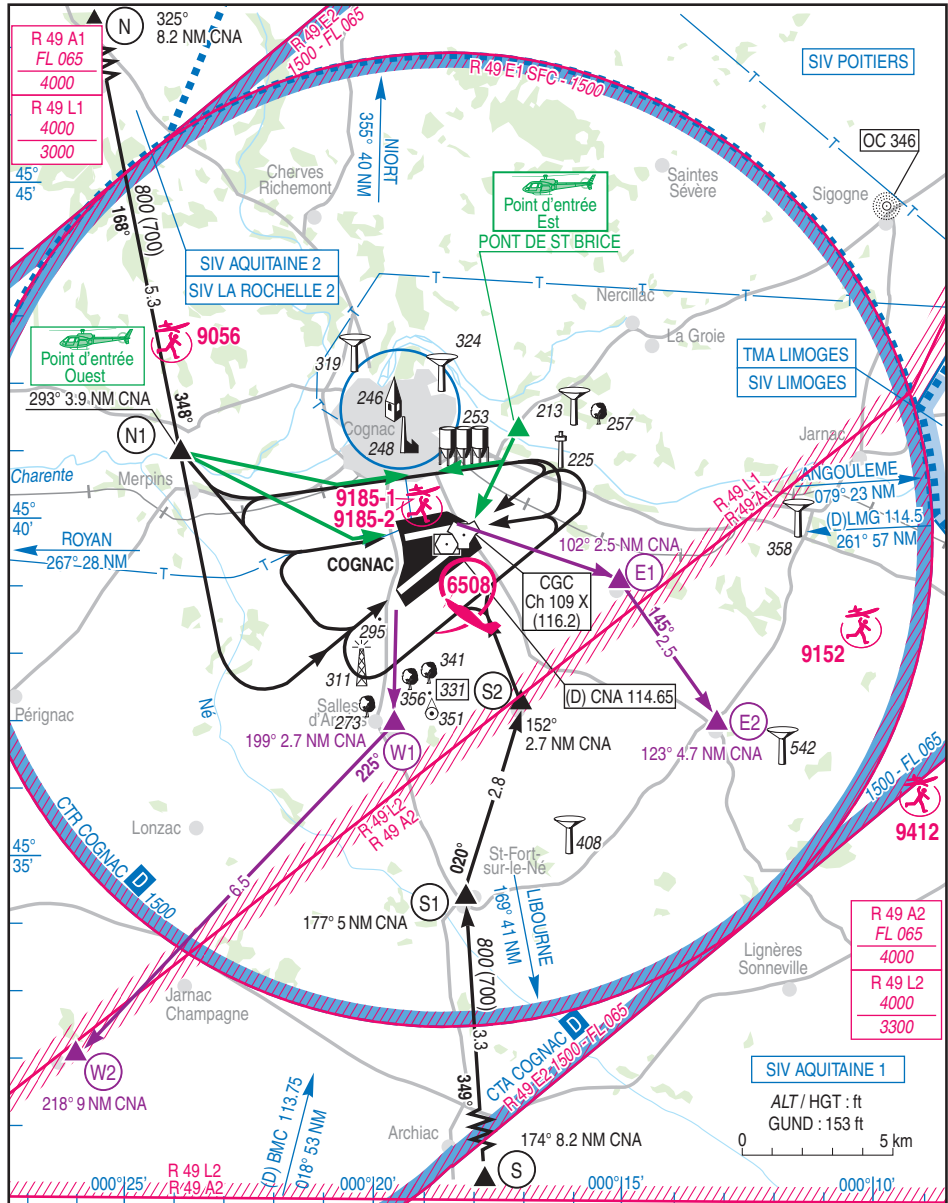


**ALT AD : 103 (4 hPa)**  
LAT : 45 39 30 N  
LONG : 000 19 03 W

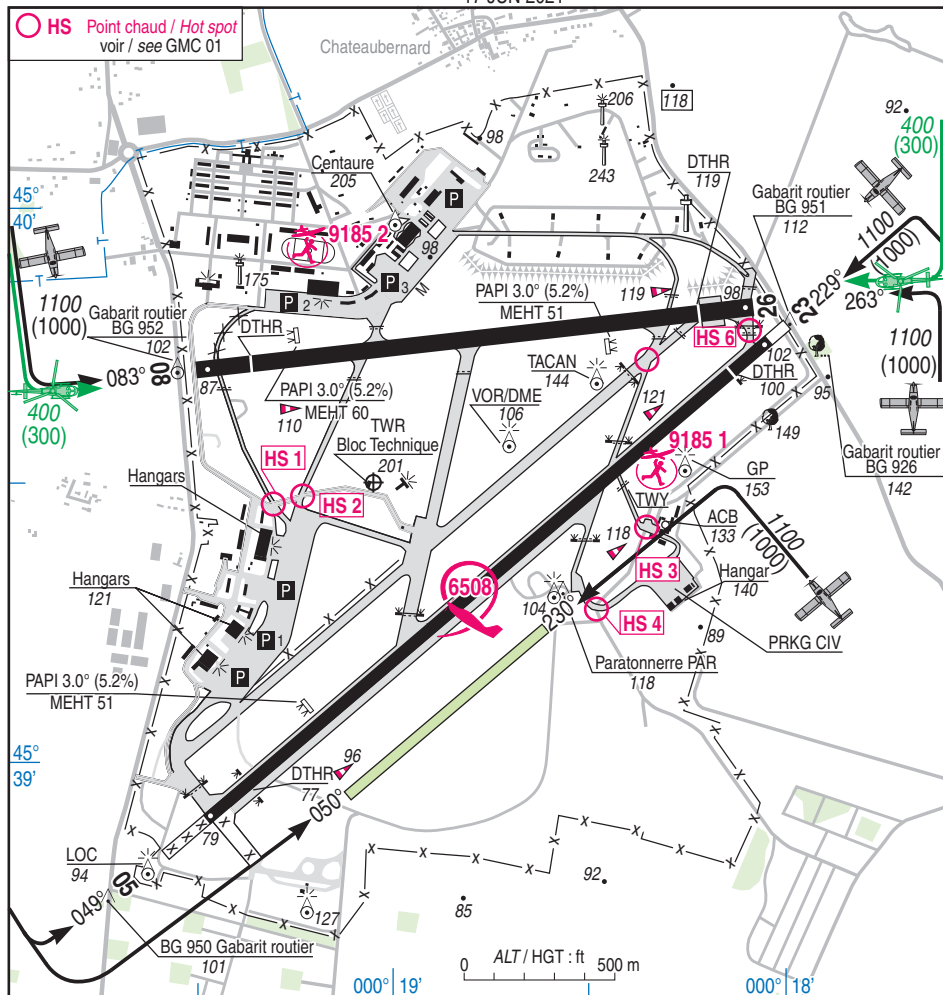
**LFBG**  
VAR : 0° (20)

ATIS : 386.625 (1) (1) Réservée militaire / Reserved for MIL  
APP : COGNAC Approche/Approach 132.450 - 142.450  
TWR : 120.075 - 122.100 - 132.450

VDF  
ILS : RWY 23 - CGC 109.9



17 JUN 2021



RWY	QFU	Dimension <i>Dimension</i>	Nature Surface	Résistance Strength	TODA (2)	ASDA (2)	LDA (2)
05 23	049 229	2422 x 45	Revêtue Paved	38 F/C/W/T	2362 2362	2362 2362	2224 2147
08 26	083 263	1814 x 60	Revêtue Paved	41 F/C/W/T	1809 1814	1809 1814	1683 1614
05 23	049 229	800 x 35	Non revêtue Unpaved	/	800 800	800 800	800 800

ACFT MIL : RWY 05 : TORA = TODA = ASDA = 2422m / LDA = 2284 m (2) Voir / See TXT 02  
 RWY 23 : TORA = TODA = ASDA = 2422m / LDA = 2207 m  
 RWY 08 : TORA = TODA = ASDA = 1814m / LDA = 1688 m

**Aides lumineuses :**  
 RWY 05/23 : HI  
 RWY 08/26 : BI

**Lighting Aids :**  
 RWY 05/23 : LIH  
 RWY 08/26 : LIL

17 JUN 2021

### ATTENTION PARTICULIERE / CAUTION

○ HS : Point chaud / Hot spot

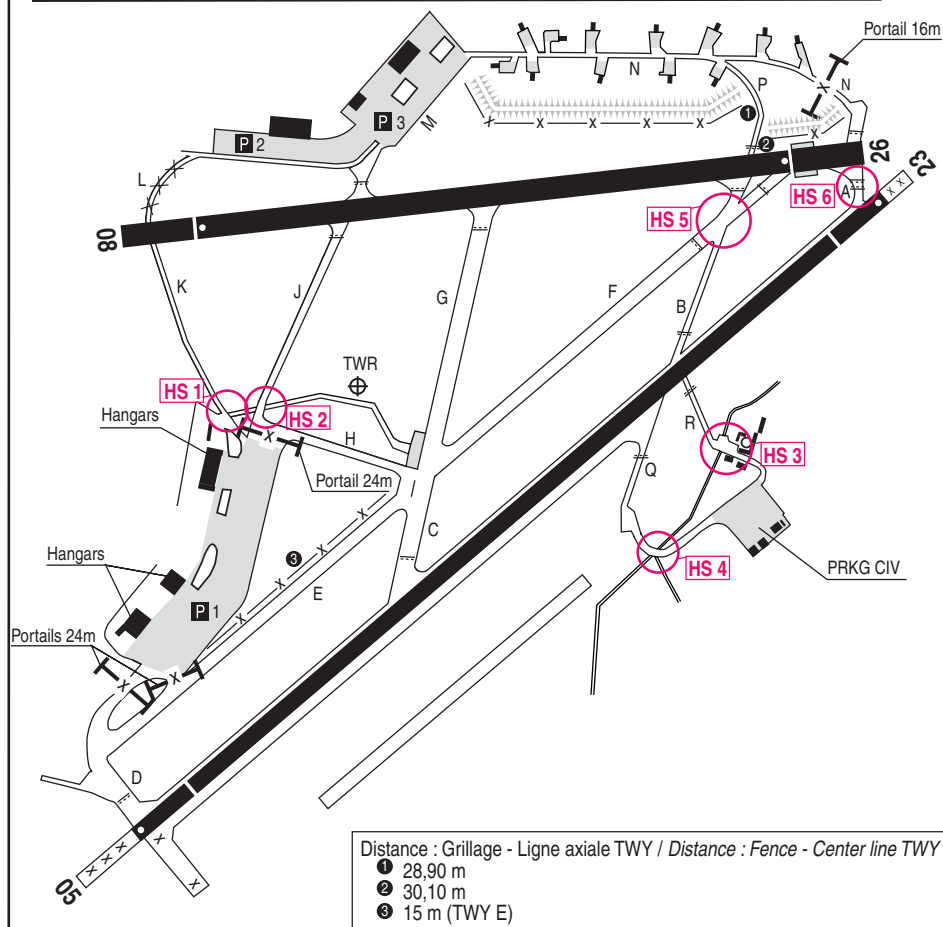
**HS 1 :** Croisements trafics routiers et aéronautiques fréquents /  
et **HS 2** Frequent crossing road and aeronautical traffic

**HS 3 :** Incursions fréquentes de véhicules routiers sur TWY R /  
Frequent incursion of road vehicles on TWY R

**HS 4 :** Incursions fréquentes de véhicules routiers sur TWY Q /  
Frequent incursion of road vehicles on TWY Q

**HS 5 :** Risque d'incursion de la RWY 08/26 en cas de départ QFU 23 lorsque QFU 26 en service /  
RWY 08/26 may suffer incursion in case of QFU 23 departure while QFU 26 in use

**HS 6 :** Risque de confusion de point d'attente avant RWY (point d'attente 23 et 26 proches) /  
Risk of holding point confusion (holding point 23 and 26 are close)



Circulation au sol voir / Ground circulation see TXT 02

0 ALT / HGT : ft 500 m

## COGNAC CHATEAUBERNARD

### Consignes particulières / *Special instructions*

#### Conditions d'utilisation de l'AD

Survol de l'AD interdit H24 au-dessous de 1000 ft ASFC  
AD réservé aux ACFT munis de radio  
AD liste 3 à usage restreint

#### Restriction pour ACFT CIV :

Piste non revêtue 05/23 réservée aux aéronefs basés  
Sur autorisation, avec préavis de 5 jours ouvrables, du  
Colonel commandant la BA709 par l'intermédiaire du  
Bureau Opérations Base (BOB)

Le numéro PPR devant figurer en case 18 du FPL

#### ACFT exploités par ACB de Cognac :

PPR du commandant du groupement d'appui à l'activité  
via le BOB ou le Directeur des Vols

#### ACFT MIL :

PPR du commandant du groupement d'appui à l'activité  
via le bureau des opérations base (BOB) ou le DV  
Le NR de PPR devant figurer en case 18 du FPL  
Missions d'entraînement Haut Bas Haut et missions  
travail en zone avec COGNAC APP soumises à accord  
du chef de quart

☎ 05 45 32 73 06 - 811 709 7306 - 811 579 5001

RWY 05/23 non revêtue : réservée aux ACFT basés

#### Trouées de TKOF percées par OBST :

- Départ RWY 23, THR 05 :
  - OBST BG950, gabarit routier ALT = 101ft
  - OBST clôture périphérique
- Départ RWY 05, THR 23 :
  - OBST BG951, gabarit routier ALT = 112 ft
- Départ RWY 26, THR 08 :
  - OBST BG952, gabarit routier ALT = 102 ft
  - OBST clôture périphérique
- Départ RWY 08, THR 26 :
  - OBST clôture périphérique

#### Trouées de LDG percées par obstacles :

- Arrivée RWY 05, THR 05 : OBST arbres

#### Surfaces latérales percées par obstacles :

- RWY 05/23 :
  - OBST BG927, arbre ATL = 149 ft
  - OBST BG926, bosquet d'arbres ATL = 142 ft

#### **AD operating conditions**

*Overflying the AD prohibited H24 below 1000 ft ASFC  
AD reserved for radio-equipped ACFT  
Restricted use third list AD*

#### Restrictions for CIV ACFT :

*Unpaved RWY 05/23 restricted to based ACFT  
On permission, with advance notice of 5 working days,  
of Colone commanding BA709 via the Base operation  
office (BOB)*

*The PPR NR must be entered in box 18 of the PLN*

#### ACFT operated by Cognac ACB :

*PPR from Head of activity support group through Base  
operation office (BOB) or Flight director*

#### MIL ACFT :

*PPR from Head of activity support group through Opera-  
tions desk (BOB) or Flight director  
PPR Number must be entered in box 18 of the FPL  
High Low High Training Missions and working missions  
in areas with Cognac APP liable to authorization from  
duty officer*

☎ 05 45 32 73 06 - 811 709 7306 - 811 579 5001

*RWY 05/23 unpaved : restricted to based ACFT*

#### TKOF climb surfaces crossed :

- *Departure RWY 23, THR 05 :*
  - *OBST BG950, road template ALT = 101ft*
  - *OBST fences*
- *Departure RWY 05, THR 23 :*
  - *OBST BG951, road template ALT = 112 ft*
- *Departure RWY 26, THR 08 :*
  - *OBST BG952, road template ALT = 102 ft*
  - *OBST fences*
- *Departure RWY 08, THR 26 :*
  - *OBST fences*

#### Landing gap surfaces pierced by obstacles :

- *Arrival RWY 05, THR 05 : OBST trees*

#### Sidelong surfaces pierced by obstacles :

- *RWY 05/23 :*
  - *OBST BG927, tree ATL = 149 ft*
  - *OBST BG926, hurst of trees ATL = 142 ft*

## COGNAC CHATEAUBERNARD

### Procédures et consignes particulières

#### ACFT CIV :

- RWY 05 et 23 : TORA / TODA / ASDA / LDA :

Distances déclarées situées 60 m en amont du balisage et marquage de piste réels

- RWY 08 : TORA / TODA / ASDA / LDA :

Distances déclarées situées 5 m en amont du balisage et marquage de piste réels

Procédures d'ARR : ACFT conventionnels, ACFT légers et ACB autorisés

Procédures de DEP : au premier contact avec la TWR, préciser le secteur de sortie SE ou SW

Procédures de TRANSIT : autorisation à demander 5 MIN avant de pénétrer dans la CTR

Après autorisation, suivre les indications du contrôle

Une forte activité école peut avoir lieu sur les itinéraires  
Survol de la ville de Cognac interdit

Désactivation de la CTR annoncée par RAI ou par Bordeaux ACC/FIC

### Procedures and special instructions

#### CIV ACFT :

- RWY 05 et 23 : TORA / TODA / ASDA / LDA :

Declared distances located 60 m upstream from actual ground lightning and marking

- RWY 08 : TORA / TODA / ASDA / LDA :

Declared distances located 5 m upstream from actual ground lightning and marking

ARR procedures : conventional ACFT, light ACFT and ACB approved

DEP procedures : specify the SE or SW exit sector, when contacting TWR for the first time

TRANSIT procedures : entry clearance must be requested 5 MIN before entering CTR

After clearance, proceed as directed

Important school activity may occur, over the routings  
Overflying the city of Cognac prohibited

Cut-off activity of the CTR announced on RAI or on Bordeaux ACC/FIC

### Points de compte rendu / Reporting points

Points	Coordonnées / Coordinates	Nom / Name
E1	45°39'03"N - 000°15'09"W	Carrefour / Crossroad Centre Gensac la Pallue
E2	45°37'02"N - 000°13'08"W	Carrefour / Crossroad Centre Ségonzac
N	45°46'20"N - 000°25'22"W	Eglise / Church Burie
N1	45°41'08"N - 000°23'50"W	Pont de Merpins / Merpins bridge
S	45°31'25"N - 000°17'27"W	Silo Est / Silo East Archiac
S1	45°34'37"N - 000°18'19"W	Centre Saint Fort sur le Né
S2	45°37'14"N - 000°16'56"W	Centre Roissac
W1	45°37'04"N - 000°19'58"W	Clocher / Church tower Salles d'Angles
W2	45°32'30"N - 000°26'33"W	Carrefour / Crossroad Centre Chadenac

### VFR spécial

Uniquement de jour

Peut être autorisé par Cognac APP ou TWR à l'intérieur de la zone de contrôle si :

- Vitesse ≤ 140 kts
- Visibilité en vol ≥ 3000 m
- Plafond en vol ≥ 700 ft

Conditions météo AD

- Visibilité au sol ≥ 3000 m
- Plafond sur l'AD ≥ 700 ft

Exceptions

Ces conditions s'appliquent à l'exception des autorisations délivrées aux HEL par l'autorité compétente dans des cas particuliers tels que les vols médicaux, les opérations de recherche et sauvetage ainsi que les vols de lutte contre les incendies

### Special VFR

Daytime only

Authorized by Cognac APP or TWR, inside the control zone if :

- Speed ≤ 140 kts
- Flight visibility ≥ 3000 m
- Ceiling in flight ≥ 700 ft

AD weather conditions

- Ground visibility ≥ 3000 m
- Ceiling above AD ≥ 700 ft

Exceptions

These conditions apply to all, except when special clearances are given by competent authority for special HEL flights, like medical flights, search and rescue or firefighting operations

## COGNAC CHATEAUBERNARD

CAM à vue spécial

Uniquement de jour

Peut être autorisé par Cognac APP ou TWR à l'intérieur de la zone de contrôle si :

- Visibilité en vol  $\geq$  3700 m ou 30 SEC de vol
- Nébulosité comprise entre 3/8 et 8/8 sur l'AD  $\geq$  700 ft

### Circulation au sol

Code A : Tous TWY utilisables

- Vitesse 10 kt MAX sur TWY D, K et N (partie EST après TWY P)

Code B : Tous TWY utilisables sauf : E, K, N (partie EST après TWY P) et R

- Vitesse sur TWY J, H, L et Q 10 kt MAX

Code C : Tous TWY utilisables sauf : B, E, J, K, L, N (partie EST après TWY P), R et Q

- Vitesse sur TWY F 10 kt MAX

Code D : TWY utilisables : A, C, G, M et P vitesse MAX 10 kt  
PRKG A400M :

Après LDG, rouler sur RWY pour PRKG sur THR 26

Roulage C130 : Depuis PRKG P3,

- TWY N, P et A pour atteindre THR 05/23

- TWY N et P, pour atteindre THR 08/26

- Vitesse 10 kt MAX sur TWY P

Roulage C160 : Depuis PRKG P3,

Pour THR 23 ou 26 : TWY M ou N, P et A

TWY P : Vitesse limitée à 10 kt max

Pour THR 08 : TWY M

Pour THR 05 : TWY M, G et C

TWY R : utilisable uniquement de jour (non balisé de nuit)

### Activités particulières

AEM NR 9185 1 : SFC - 500 ft SFC - HJ

Vols radiocommandés selon protocole

AEM NR 9185 2 : SFC - 150 ft SFC - HJ

Vols radiocommandés selon protocole

Activité Voltige NR 6508 : axe RWY 05/23 de 2500 m

1600 ft AMSL - FL 060

Activité réservée aux pilotes basés de l'ACB

Hors HOR ATS

Activité connue de AQUITAINE INFO

*Special OAT V type flight*

*Daytime only*

*Authorized by Cognac APP or TWR, inside the control zone if :*

- *Flight visibility  $\geq$  3700 m, or 30 SEC of flight*
- *Cloudiness above AD between 3/8 and 8/8  $\geq$  700 ft*

### Ground circulation

*Code A* : All TWY are usable

- *MAX speed 10 kt on TWY D, K and N (EAST part after TWY P)*

*Code B* : All TWY usable except : E, K, N (EAST part after TWY P) and R

- *TWY J, H, L and Q MAX speed 10 kt*

*Code C* : All TWY usable except : B, E, J, K, L, N (EAST part after TWY P), R and Q

- *TWY F MAX speed 10 kt*

*Code D* : TWY usable: A, C, G, M and P MAX speed 10 kt  
*PRKG A400M* :

*After LDG, taxi on RWY, PRKG on THR 26*

*C130 taxiing* : From PRKG P3,

- *TWY N, P and A to meet THR 05/23*

- *TWY N and P, to meet THR 08/26*

- *TWY P MAX speed 10 kt*

*C160 taxiing* : From PRKG P3,

*For THR 23 or 26 : TWY M or N, P and A*

*TWY P : speed limited at 10 kt max*

*For THR 08 : TWY M*

*For THR 05 : TWY M, G and C*

*TWY R : Usable only at day (not marked at night)*

### Special activities

*AEM NR 9185 1 : SFC - 500 ft SFC - Daytime*

*Remote piloted flights according to protocol*

*AEM NR 9185 2 : SFC - 150 ft SFC - Daytime*

*Remote piloted flights according to protocol*

*Aerobatics NR 6508 : RWY 05/23 axis, 2500 m longer*

*1600 AMSL - FL 060*

*Activity reserved for ACB pilots home based*

*Out of ATS HOR*

*Activity known by AQUITAINE INFO*

## COGNAC CHATEAUBERNARD

### Informations diverses / Miscellaneous

Horaires sauf indication contraire / Timetables unless otherwise specified  
UTC HIV ; HOR ETE : -1HR / UTC WIN ; SKED SUM : -1HR

**1 - Situation / Location** : 2,8 km S Cognac (16 - Charente)

**2 - ATS** : LUN-JEU / MON-THU : 0715-1600

VEN / FRI : 0715-1400

APP, service radar et VDF rendus pendant l'activité MIL / APP, radar service and VDF assured during MIL activity

En dehors de cette activité, TWR uniquement / Out of this activity, TWR only

Activité annoncée par RAI ou COGNAC APP / Activity announced on RAI or COGNAC APP 132.450

Pour les ACFT équipés UHF, l'informations ATIS a connaître avant le premier contact avec COGNAC APP ou sol /

For UHF equipped ACFT, informations ATIS must be known before first contact with COGNAC APP or ground

Informations disponibles uniquement durant ATS HOR / Informations available only during ATS SKED

**3 - VFR de nuit / Night VFR** :

RWY 05/23 : revêtues homologuées sans restrictions / paved confirmed without limitations

RWY 08/26 : homologuées sans restriction / certificated without restriction

RWY 05/23 : non revêtues non homologuées / unpaved not confirmed

**4 - Exploitant d'aérodrome / AD operator** : Ministère des Armées (FAF)

BA 709 - 16109 Cognac Air

☎ 05 79 20 03 28 - 865 709 7328 (CDT ESCA)

☎ 05 45 32 74 29 - 865 709 7479 (Directeur des vols)

☎ 05.79.20.06.43 - 865.709.7043 (Bureau Opérations Base)

**5 - AVA** : DSAC SW (voir / see GEN)

**6 - BRIA** : BORDEAUX (voir / see GEN)

**7 - Préparation du vol / Flight preparation** :

ACFT de passage / Transient ACFT : Section OPS ☎ 05 79 20 03 58 - 865 709 7358 - 811 579 5090

Autres / Other ACFT : BIVC ☎ 02 45 34 14 22 - 862 927 1422

**8 - MET** : VFR : voir / see GEN VAC - IFR : voir / see AIP GEN 3.5

Station : 0500 jusqu'à fin d'activité plateforme / till end of platform activity

☎ 811 709 6041

**9 - Douanes, Police / Customs, Police** : NIL

**10 - AVT** : Carburant / Fuel : F18 - F34 - F35 O/R

Lubrifiants / Oil : O135 - O155 - H515

HOR ATS et permanence téléphonique 30 MIN / ATS SKED and duty phone 30 MIN

**11 - RFFS** : HOR ATS - Hors HOR ATS RFFS non assurée / Out of ATS SKED RFFS not provided

Moyens MIL / MIL means - OTAN : 4

**12 - Pêril animalier / Wildlife strike hazard** : HOR ATS / ATS SKED

**13 - Hangars pour aéronefs de passage / Transient aircraft hangar** :

4 enceintes à hygrométrie contrôlée / 4 sheds with controlled hygrometry

1 demi hangar métallique (HM 2) non chauffé. Capacité d'accueil : 4 Xingu /

Half metal hangar (HM 2) not heated. Accommodation capacity : 4 Xingus

**14 - Réparations / Repairs** : NIL

**15 - ACB** : Ailes Cognacaises ☎ 05 45 82 13 51

**16 - Transports / Transport** : O/R Bus et voitures MIL selon HOR de travail /

O/R MIL buses and cars depending on working HOR

**17 - Hôtels, Restaurants** : sur AD 28 lits, mess : MIL seulement / on AD 28 beds, canteen : MIL only