

# ATTERRISSAGE A VUE

## Visual landing

Ouvert à la CAP  
Public air traffic

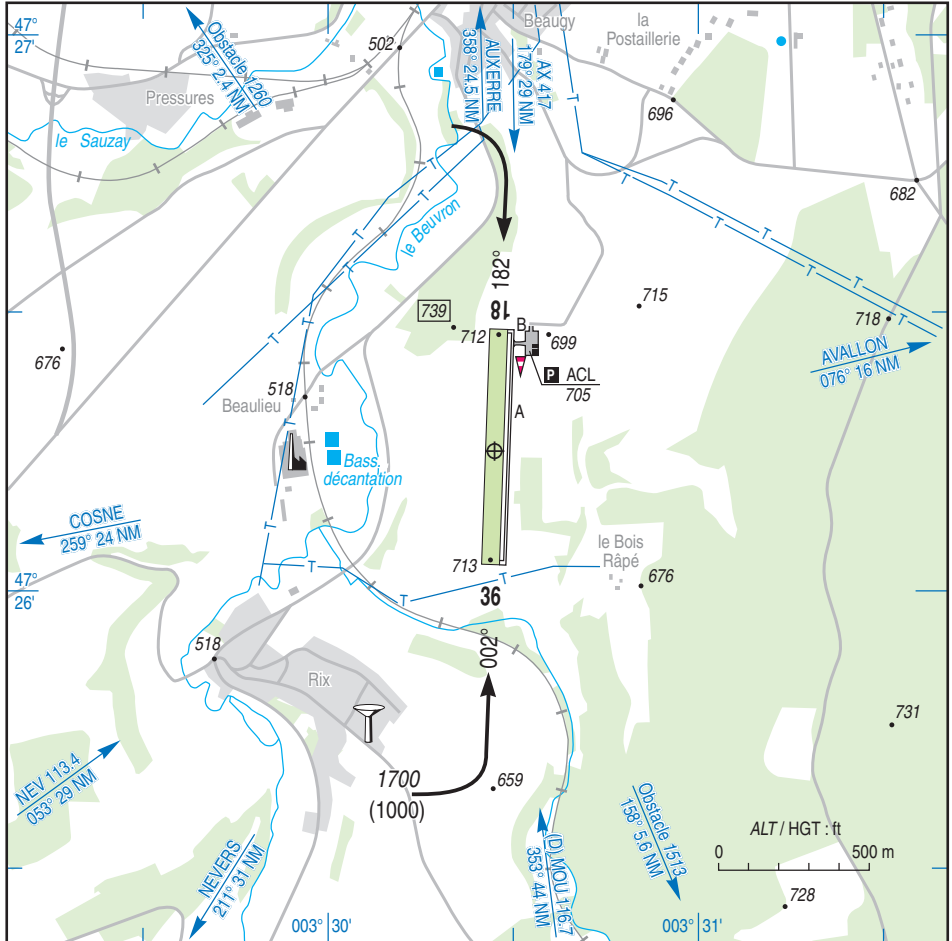
01 MAR 18

# CLAMECY

## AD 2 LFJC ATT 01

	<b>ALT AD : 714 (25 hPa)</b> LAT : 47 26 15 N LONG : 003 30 27 E	<b>LFJC</b> VAR : 1° E (15)
---	--	--------------------------------

APP : NIL  
TWR : NIL  
A/A : 123.5



RWY	QFU	Dimensions Dimension	Nature Surface	Résistance Strength	TODA	ASDA	LDA
18	182	790 x 60	Non revêtue	-	790	790	790
36	002	790 x 60	Unpaved	-	790	790	790

Aides lumineuses : NIL

Lighting aids : NIL

---

## CLAMECY

---

### Consignes particulières / *Special instructions*

#### Procédures et consignes particulières

#### *Procedures and special instructions*

- ← QFU 182° préférentiel au décollage cause pente descendante.
- Roulage interdit hors piste et TWY.
- Éviter le survol de la commune de Clamecy.

- Preferred QFU: 182° for taking-off due to descending gradient.*
- Taxiing prohibited except on RWY and TWY.*
- Avoid Clamecy overflight.*

### Informations diverses / *Miscellaneous*

Horaires sauf indication contraire / *Timetables unless otherwise specified*  
UTC HIV ; HOR ETE : -1HR / UTC WIN ; SKED SUM : -1HR

- 1- **Situation / Location** : 1,5 km S CLAMECY (58 - NIEVRE).
- 2- **ATS** : NIL.
- 3- **VFR de nuit / Night VFR** : Non agréé / *Not approved.*
- 4- **Exploitant d'aérodrome / AD operator** : MAIRIE de CLAMECY.  
1, place du 19 Août, 58500 CLAMECY TEL : 03 86 27 50 70.
- ← 5- **CAA** : DSAC-NE (voir / *see* GEN).
- ← 6- **BRIA** : LE BOURGET (voir / *see* GEN).
- ← 7- **Préparation du vol / Flight preparation** : Acheminement FPL VFR / *Addressing VFR FPL* : voir / *see* GEN 12.
- 8- **MET** : VFR : voir / *see* GEN VAC ; IFR : voir / *see* AIP GEN 3.5 ; Station : NIL.
- 9- **Douanes, Police / Customs, Police** : NIL.
- 10- **AVT** : NIL.
- ← 11- **RFFS** : Niveau 1 / *Level 1.*
- 12- **Péril animalier / Wildlife strike hazard** : NIL.
- 13- **Hangars pour aéronefs de passage / Transient aircraft hangars** : NIL.
- 14- **Réparations / Repairs** : NIL.
- 15- **ACB** : NIL.

---

**CLAMECY**

---

**INFORMATIONS COMPLEMENTAIRES / ADDITIONAL INFORMATION**

Les informations ci-dessous seront intégrées dans un prochain amendement  
*The following information with a permanent matter will be published in a next AMDT*

Page	Mise à jour	Update
ATT 01	Point coté 783 ft (au lieu de 739)	Quoted point 783 ft (instead of 739)
	