

ATTERRISSAGE A VUE

Visual landing

Ouvert à la CAP
Public air traffic

CHOLET LE PONTREAU

AD 2 LFOU ATT 01

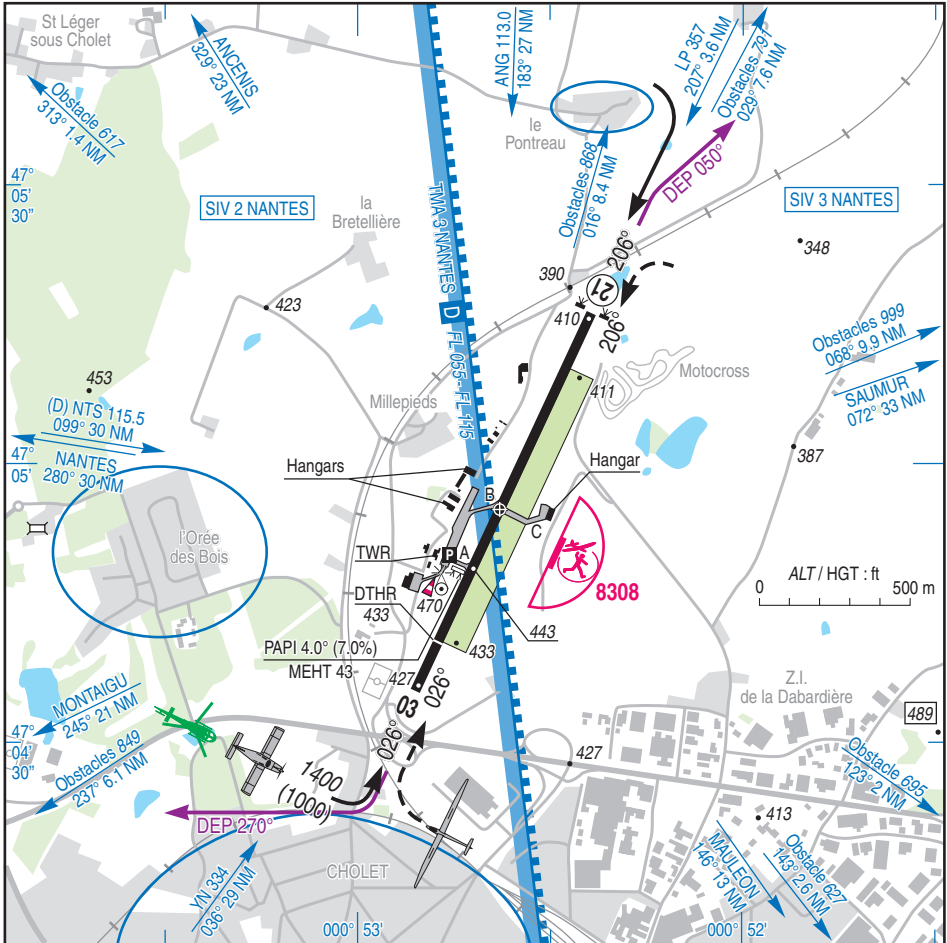
25 APR 19

	ALT AD : 443 (16 hPa) LAT : 47 04 55 N LONG : 000 52 38 W	LFOU VAR : 1°W (15)
--	--	-------------------------------

APP : NANTES Approche / Approach 124.430 - 119.400 (s) (au-dessus de / above FL 055)

TWR : NIL

AFIS : 120.400 Absence AFIS : A/A (120.400) FR seulement / only.



RWY	QFU	Dimensions Dimension	Nature Surface	Résistance Strength	TODA	ASDA	LDA
03	026	1380 x 30	Revêtue Paved	7 F/D/Y/T	1380	1380	1200
21	206						
03 R	026	1030 x 80	Non revêtue Unpaved	-	1030	1030	1030
21 L	206						

Aides lumineuses : BI RWY 03/21
PCL

Lighting aids : LIL RWY 03/21
PCL



CHOLET LE PONTREAU

Consignes particulières / *Special instructions*

Conditions d'utilisation de l'AD

Activité IFR possible.

AD réservé aux ACFT munis de radio.

Utilisation simultanée des deux pistes interdite.

Piste non revêtue inutilisable après fortes pluies.

AD operating conditions

Possible IFR operations.

AD reserved for radio-equipped ACFT.

Simultaneous use of both RWYs prohibited.

Unpaved RWY not available after heavy rain.

Dangers à la navigation aérienne

Présence d'une route pouvant représenter un obstacle lors d'un décollage en piste 21.

Air navigation hazards

A road might be considered as an obstruction during TKOF RWY 21.

Procédures et consignes particulières

Procedures and special instructions

TKOF QFU 206° : alignement au seuil de piste cause nuisances sonores. Après TKOF : prendre cap de départ initial 270°.

TKOF QFU 206° : line up at RWY threshold to avoid noise. After TKOF: take initial departure heading 270°.

Utilisation piste non revêtue réservée aux ACFT autorisés par l'exploitant AD en dehors activité VAV. Hors horaires ATS, la pénétration et la sortie de la piste non revêtue s'effectuent impérativement face à l'aérogare.

Use of unpaved RWY reserved for ACFT authorized by AD operator outside gliders activity hours. Outside ATS SKED, entrance and exit of unpaved RWY must be performed in front of the terminal.

Circuits "basse hauteur" dans le cadre des vols d'entraînement avec instructeur uniquement : minimum 500 ft AAL à l'Ouest de la piste 03/21.

"Low height" circuits: during training flights only with an instructor on board: minimum 500 ft AAL, west of RWY 03/21.

QFU 206° préférentiel cause évitement de survol de Cholet.

Preferred QFU: 206°, in order to avoid overflying Cholet.

TKOF QFU 026° : hors HOR ATS, remontée de piste et alignement uniquement depuis point d'attente A. Depuis PRKG EST, rejoindre le point d'attente A par TWY C puis B.

TKOF QFU 026°: outside ATS SKED, backtracking and lining up only from holding point A. From EAST PRKG, join holding point A via TWY C and B.

TWY C réservé aux ACFT d'envergure inférieure à 15 m.

TWY C reserved for ACFT with wingspan less than 15 m.

Entraînement tour de piste interdit entre 2100 et 0700 (ETE : -1HR).

RWY pattern training forbidden between 2100 and 0700 (SUM: -1HR).

Équipement AD

Absence ATS : PAPI 03 indisponible.

AD equipment

Absence ATS: PAPI 03 unavailable.

Activités diverses

Activité voltige (N° 6390) : axe 03/21, origine DTHR 03 vers NNE, sur 2500 x 1000 m, 2200 AMSL/FL050. LUN, MER, JEU, VEN, SAM : 0800-1100, 1400-1800 ; MAR : 1400-1800 ; (ETE : - 1 HR). Activité réservée aux usagers autorisés par AVA. Info des usagers pendant HOR ATS sur CHOLET AFIS.

Special activities

Aerobatics (NR 6390): axis 03/21, from DTHR 03 to NNE, 2500 x 1000 m, 2200 AMSL/FL050. MON, WED, THU, FRI, SAT: 0800-1100, 1400-1800 ; TUE: 1400-1800 ; (SUM : - 1 HR). Activity reserved for pilots authorized by AVA. Users information during ATS SKED on CHOLET AFIS.

AEM (N° 8308) : 500 ft ASFC / 950 ft AMSL, SR-SS.

AEM (NR 8308): 500 ft ASFC / 950 ft AMSL, SR-SS.

CHOLET LE PONTREAU

Informations diverses / Miscellaneous

Horaires sauf indication contraire / *Timetables unless otherwise specified*
 UTC HIV ; HOR ETE : -1HR / *UTC WIN ; SKED SUM : -1HR*

- 1 - **Situation / Location** : 2 km N Cholet (49 - Maine et Loire).
- 2 - **ATS** : ETE : LUN - SAM : 0530-1000 et 1130-1700, DIM et JF : 1200-1700.
 HIV : LUN - SAM : 0700-1100 et 1230-1800, DIM et JF : 1300-1800.
 En dehors de ces HOR, PPR PN dernier jour ouvrable avant 1700.

SUM: MON - SAT: 0530-1000 and 1130-1700, SUN and HOL: 1200-1700.
WIN: MON - SAT: 0700-1100 and 1230-1800, SUN and HOL: 1300-1800.
Outside these SKED, PPR PN before 1700 on the last working day.

 Aérodrome de Cholet le Pontreau 49300 Cholet.
 TEL : 02 41 62 12 22 - FAX : 02 41 62 29 58.
- 3 - **VFR de nuit / Night VFR** : Agréé / *Approved*.
- 4 - **Exploitant d'aérodrome / AD operator** : Agglomération du Choletais.
- 5 - **CAA** : Délégation Pays de la Loire (voir / *see GEN*).
- 6 - **BRIA** : BORDEAUX (voir / *see GEN*).
- 7 - **Préparation du vol / Flight preparation** : Acheminement FPL VFR / *Addressing VFR FPL* : voir / *see GEN 12*.
- 8 - **MET** : VFR : voir / *see GEN VAC* ; IFR : voir / *see AIP GEN 3.5* ; Station : NIL.
- 9 - **Douanes, Police / Customs, Police** : NIL.
- 10 - **AVT** : Carburants / *Fuel* : 100 LL, JET A1. Lubrifiants / *Lubricants* : NIL.
 Chèques, cartes bancaires ou paiement comptant. HOR AFIS.
 En dehors de ces HOR, PPR PN dernier jour ouvrable précédent avant 1700.
Cheques, bank cards or cash. AFIS SKED.
Outside these SKED, PPR PN on the last working day before 1700.
- ← 11 - **RFFS** : Niveau 2 : sauf JF : MAR, MER, VEN 0700-1100, 1300-1700 JEU, SAM 1300-1700.
Level 2: except HOL: TU, WED, FRI 0700-1100, 1300-1700 THU, SAT 1300-1700.
 En dehors de ces HOR, niveau 1 assuré, niveau 2 : PPR PN le dernier jour ouvrable.
Outside these SKED, level 1, level 2: PPR PN on the last working day.
- 12 - **Péril animalier / Wildlife strike hazard** : Occasionnel / *Random*.
- 13 - **Hangars pour aéronefs de passage / Transient aircraft hangars** : NIL.
- 14 - **Réparations / Repairs** : METAL - AVIA, CHOLET AVIATION.
- 15 - **ACB** : Aéroclub du Pontreau Cholet TEL : 02 41 58 76 61.
 Aérienne de Choletais TEL : 02 41 64 02 21.
- 16 - **Transports** : NIL.
- 17 - **Hôtels, restaurants** : Restaurant sur AD / *on AD*.