

ATTERRISSAGE A VUE

Visual landing

Ouvert à la CAP
Public air traffic

CHERBOURG MAUPERTUS

AD 2 LFRC ATT 01

29 MAR 18

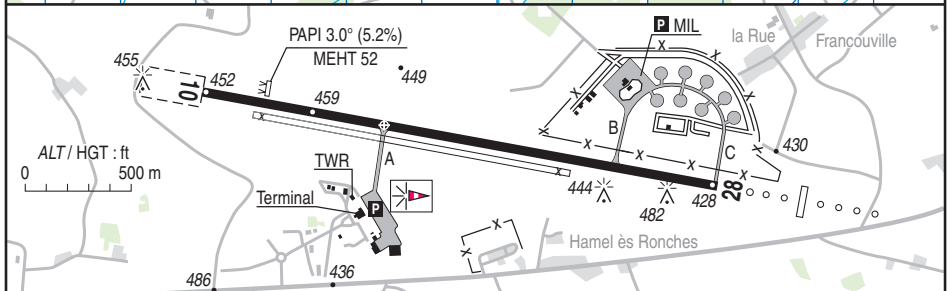
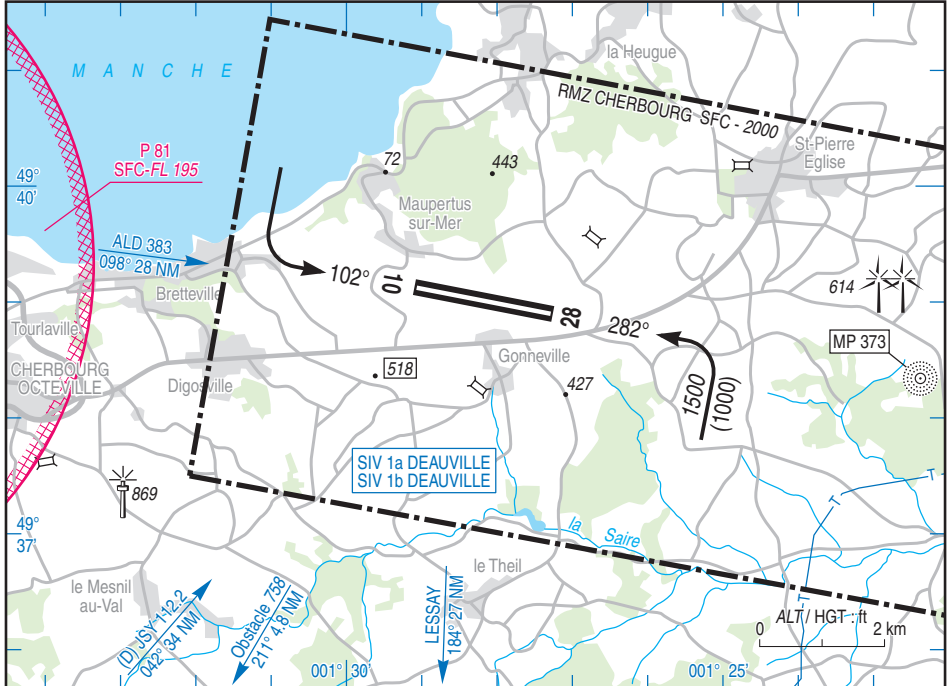
 	ALT AD : 459 (17 hPa) LAT : 49 39 03 N LONG : 001 28 31 W	LFRC VAR : 1°W (15)
---	--	-------------------------------

APP : NIL
TWR : NIL

STAP : Absence ATS 119.625. Voir /see TXT.

AFIS : CHERBOURG Information 119.625
Absence ATS : **A/A** (119.625) FR seulement /only.

I LS/DME RWY 28 MP 110.55



RWY	QFU	Dimensions Dimension	Nature Surface	Résistance Strength	TODA	ASDA	LDA
10	102	2440 x 45	Revêtue Paved	40 R/B/W/T	2440	2440	2440
28	282				2715	2440	2440

<p>Aides lumineuses : HI ligne APCH 720m RWY 28 HI RWY 10/28 PCL</p>	<p>Lighting aids : RWY 28 APCH center line 720 m LIH LIH RWY 10/28 PCL</p>
--	--

CHERBOURG MAUPERTUS

Consignes particulières / *Special instructions*

Conditions d'utilisation de l'AD

AD réservé aux ACFT munis de radio.

Dangers à la navigation aérienne

AD susceptible d'être envahi en quelques minutes par la brume de mer.

Procédures et consignes particulières

Circuits basse hauteur autorisés dans le cadre des vols d'entraînement avec instructeur uniquement. 300 ft MNM pour les monomoteurs, 500 ft MNM pour les bimoteurs.

Il est recommandé en VFR d'éviter le survol de la balise MP.

TWY B et C : utilisation de nuit réservée aux aéronefs militaires.

Assistance obligatoire pour tout ACFT d'un poids supérieur ou égal à 4 tonnes.

AD operating conditions

AD reserved for radio-equipped ACFT.

Air navigation hazards

AD likely to be covered by sea haze in a few minutes.

Procedures and special instructions

Low height circuits authorized for training flights only with instructor on board. 300 ft MNM for single-engined ACFT, 500 ft MNM for twinengined ACFT.

It is recommended in VFR flight to avoid the overhead of beacon MP.

TWY B and C: night use reserved for military ACFT.

Handling mandatory for ACFT with a weight more than or equal to 4 tons.

Equipement AD

STAP : paramètres disponibles : vent, VIS, RVR, base des nuages, T, DP, QNH, QFE.

AD equipment

STAP: available data: wind, VIS, RVR, cloud base, T, DP, QNH, QFE.

CHERBOURG MAUPERTUS

Informations diverses / Miscellaneous

Horaires sauf indication contraire / *Timetables unless otherwise specified*
 UTC HIV ; HOR ETE : -1HR / *UTC WIN ; SKED SUM : -1HR*

- 1 - **Situation / Location** : 11 km E Cherbourg (50 - Manche).
- 2 - **ATS** : AFIS : LUN-VEN / *MON-FRI* : (HIV / WIN) 0730-1700, (ETE / SUM) 0630-1700.
 SAM, DIM et JF / *SAT, SUN and HOL* : (HIV / WIN) 0800-1700, (ETE / SUM) 0700-1700.
 Tous les jours O/R jusqu'à 2200 PPR avant 1700 / *every day O/R until 2200 PPR before 1700.*
 TEL : 02 33 22 91 30 (AD) - 02 33 22 51 37 (TWR).
 FAX AVA : 02 33 22 43 81 - FAX TWR : 02 33 43 65 39.
- 3 - **VFR de nuit / Night VFR** : Agréé (voir aides lumineuses et consignes particulières)
Approved (see lighting aids and special instructions).
- 4 - **Exploitant d'aérodrome / AD operator** : SECMA SNC LAVALIN AEROPORT sur / *on AD*
 TEL : 02 33 88 57 60 - FAX : 02 33 22 90 64.
 SITA : CERAPXH
 Email : contact@cherbourg.aeroport.fr
- ← 5 - **CAA** : DSAC-O (voir / *see GEN*).
- ← 6 - **BRIA** : BORDEAUX (voir / *see GEN*).
- ← 7 - **Préparation du vol / Flight preparation** : Accès internet dans l'aérogare / *Internet acces in the terminal.*
Acheminement FPL VFR / Addressing VFR FPL : voir / see GEN 12.
- 8 - **MET** : VFR: voir / *see GEN VAC* ; IFR: voir / *see AIP GEN 3.5* ; Station: NIL.
- 9 - **Douanes, Police / Customs, Police** : 0700-1800 et O/R jusqu'à 2200 avec PN avant 1700 à SECMA
0700-1800 and O/R until 2200 with PN before 1700 to SECMA
 Email : bse-cherbourg@douane.finances.gouv.fr
- 10 - **AVT** : HOR AFIS / *AFIS SKED.*
 Hors HOR : O/R PN 1 HR pour vols commerciaux et EVASAN : TEL : exploitant d'aérodrome.
Outside these SKED : O/R PN 1 HR for commercial and medical flights : TEL: AD operator.
- ← 11 - **RFFS** : Niveau 5 / *Level 5* : LUN-VEN / *MON-FRI* : HOR AFIS / *AFIS SKED.*
 Niveau 2 / *Level 2* : SAM, DIM et JF / *SAT, SUN and HOL* : HOR AFIS / *AFIS SKED.*
 Niveau 1 / *Level 1* : Hors / *Outside these SKED.*
 Hors HOR O/R PN 1HR pour vols commerciaux et EVASAN: TEL : exploitant d'aérodrome.
Outside these SKED : O/R PN 1 HR for commercial and medical flights : TEL: AD operator.
- 12 - **Péril animalier / Wildlife strike hazard** : Occasionnel / *Random.*
- 13 - **Hangars pour aéronefs de passage / Transient aircraft hangars** : NIL.
- 14 - **Réparations / Repairs** : NIL.
- 15 - **ACB** : de Jean PIQUENOT, TEL : 09 63 52 80 49.