

ATTERRISSAGE A VUE

Visual landing

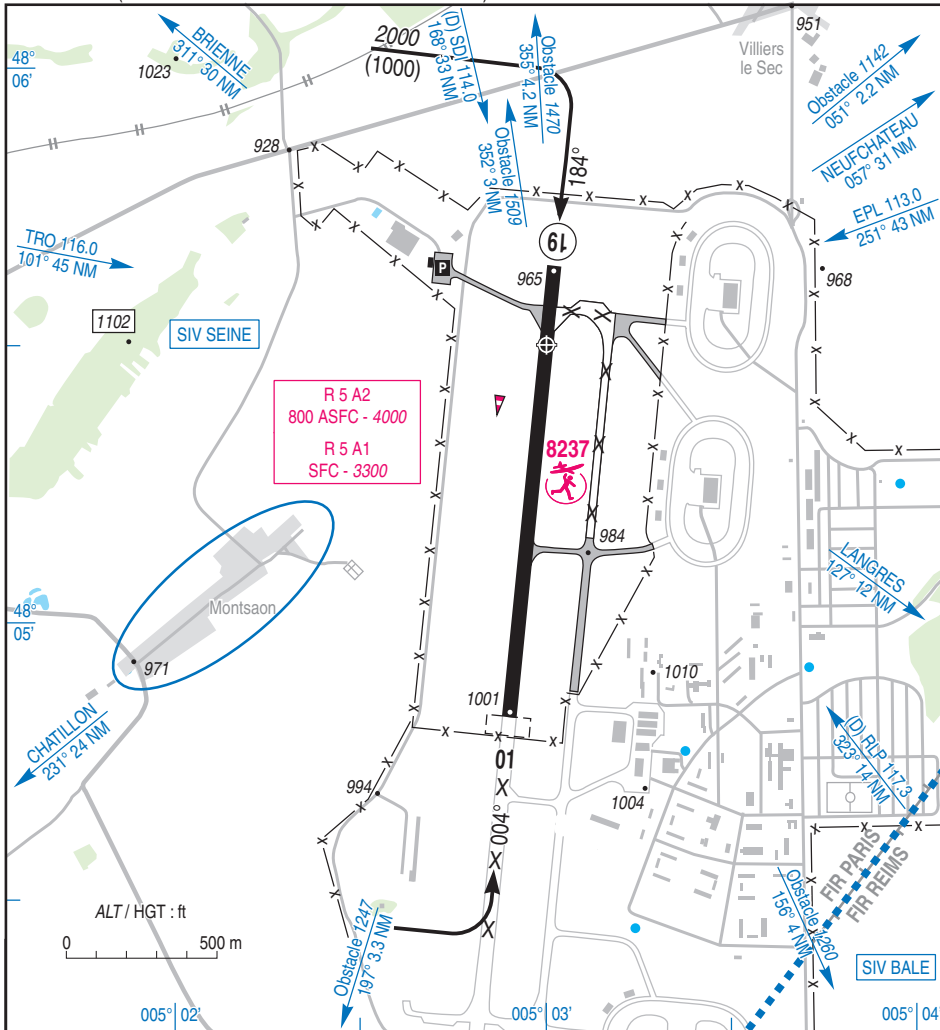
Usage restreint
Restricted use
11 OCT 2018

CHAUMONT SEMOUTIERS

AD 2 LFJA ATT 01

	ALT AD : 1001 (35 hPa) LAT : 48 05 30 N LONG : 005 03 00 E	LFJA Non WGS-84 VAR : 1°E (15)
---	---	---

APP : NIL
 TWR : NIL
 A/A : 118.775
 RAI : 118.775 (si zones LF-R 5 actives / if LF-R 5 areas active)



R 5 A2
800 ASFC - 4000
R 5 A1
SFC - 3300

RWY	QFU	Dimensions Dimension	Nature Surface	Résistance Strength	TODA	ASDA	LDA
01	005	1500 x 30	Revêtue Paved	73/F/A/W/T	1500	1500	1500
19	185				1560	1500	1500

Aides lumineuses : NIL

Lighting aids: NIL

CHAUMONT SEMOUTIERS

Consignes particulières / *Special instructions*

Conditions d'utilisation de l'AD

→ Code de référence AD (OACI) : 2B
Pour les ACFT MIL et pour l'aviation légère et l'aviation de voyage à l'exclusion des vols ULM et PUL, des activités PJE, des activités des écoles de pilotages pour les ACFT non basés
En cas d'urgence ou de circonstances particulières, le directeur d'AD, suite à une REQ auprès des OPS, peut autoriser le PRKG d'ACFT CIV dans la zone MIL
Des ACFT MIL peuvent également être autorisés à PRKG temporairement dans la zone CIV sous réserve de compatibilité d'accessibilité
PRKG possible des ACFT dans l'enceinte de l'AGACS avec leur accord et sur autorisation du directeur d'AD
Dans tous les cas, l'accord de l'AGACS doit être REQ
Utilisation possible de l'AD en dehors des créneaux d'activation des zones LF-R5 A1, A2 sur autorisation du directeur d'AD suite à une demande auprès des OPS
Email : 61ra.dv.fct@intradef.gouv.fr
61ème RA OPS ☎ 03 25 35 96 05 - 06 71 28 66 07
SAM, DIM, JF : officier de permanence 03 25 35 96 58

Dangers à la navigation aérienne

Fort dénivellé au bord Sud-Ouest du PRKG
Evolution d'aéronefs télépilotes non habités dans les zones LF-R 5, au départ des installations MIL au Sud de l'AD. Activation annoncée par NOTAM

Procédures et consignes particulières

QFU 185° préférentiel cause nuisances sonores
Survol des communes avoisinantes et des installations militaires à l'Est de l'AD à éviter impérativement
Utilisation de la partie Nord de la piste uniquement sur une longueur de 1500 m
Dégagement RWY uniquement sur TWY à l'Ouest
Partie Est du TWY inutilisable
Balisage diurne fortement dégradé

Activités diverses

Volige NR 6103 : 1000 ft ASFC - FL 055, axe RWY 01/19, 1500 m de part et d'autre du point 48°04'58"N - 005°02'53"E. ETE : 0700-SS,
HIV : 0800-SS hors activation des LF-R 5 A1 et A2
Activité réservée aux pilotes de l'ACB de la Haute Marne
AEM NR 8237 : SFC - 2300 AMSL ou 1300 ASFC
Vols radiocommandés selon protocole
Plafond limité à 1000 ft ASFC. Rehaussement du plafond jusqu'à 1300 ft ASFC annoncé par NOTAM
SR-SS hors activité R 5 A1 et A2

AD operating conditions

*AD reference code (ICAO): 2B
For MIL ACFT and for light aviation and travel aviation except ULM and PUL flights, PJE activity, flying school activity for non based ACFT*

*In case of emergency or special circumstances, the AD manager may authorize CIV ACFT to PRKG in MIL area after REQ to OPS
MIL ACFT may be authorized to PRKG temporary in CIV area subject to compatibility of accessibility*

*PRKG ACFT is possible within the AGACS with their agreement and with the authorization of AD manager
In all cases, the AGACS agreement must be REQ
AD use possible out of LF-R 5 A1, A2 areas slots with AD manager authorization after REQ to OPS*

*Email: 61ra.dv.fct@intradef.gouv.fr
61ème RA OPS ☎ 03 25 35 96 05 - 06 71 28 66 07
SAT, SUN, HOL: Duty officer 03 25 35 96 58*

Air navigation hazards

*Extremely uneven ground on the South West of PRKG
Unmanned ACFT evolutions in LF-R 5 areas, starting from MIL facilities located South of AD
Activation notified by NOTAM*

Procedures and special instructions

*Preferred QFU 185° due to noise pollution
Strictly avoid to overfly neighbouring built-up areas and military facilities on the East side of AD
Only the 1500 m on the North side of the RWY is usable
Vacate RWY only via West TWY
East part of TWY unserviceable
Day markings highly deteriorated*

Special activities

*Aerobatics NR 6103: 1000 ft ASFL - FL 055, RWY axis 01/19, 1500 m from each side of point 48°04'58"N - 005°02'53"E. SUM: 0700-SS,
WIN: 0800-SS out of LF-R 5 A1 and A2 activity.
Activity reserved for pilots of Haute Marne ACB
AEM NR 8237: SFC - 2300 AMSL ou 1300 ASFC
Radio controlled model flying as per protocol
Upper limit limited to 1000 ft ASFC. Upper limit raised up to 1300 ft ASFC announced by NOTAM
SR-SS outside R 5 A1 and A2 activity*

CHAUMONT SEMOUTIERS

Informations diverses / *Miscellaneous*

Horaires sauf indication contraire / *Timetables unless otherwise specified*
UTC HIV ; HOR ETE : -1HR / *UTC WIN ; SKED SUM: -1HR*

- 1 - **Situation / Location** : 6 km W Chaumont (52 - Haute Marne)
- 2 - **ATS** : NIL
- 3 - **VFR de nuit / Night VFR** : Non agréé / *Not approved*
- 4 - **Exploitant d'aérodrome / AD operator** : 61^{ème} Régiment d'artillerie
quartier Général d'ABOUVILLE
BP 2086
52 903 Chaumont cedex 9
Secteur civil / *civil area* : AGACS :
Association de gestion de l'aérodrome de Chaumont Semoutiers
Aérodrome de Chaumont Semoutiers
52000 Chaumont
☎ : 06 76 92 49 52 - FAX : 03 25 35 06 15
E-mail : aerodrome-chaumont@orange.fr
- 5 - **AVA** : DSAC / NE (voir / *see* GEN)
- 6 - **BRIA** : BALE (voir / *see* GEN)
- 7 - **Préparation du vol / Flight preparation** : Acheminement FPL VFR / *Addressing VFR FPL* : voir / *see* GEN 12
- 8 - **MET** : VFR: voir / *see* GEN VAC ; IFR: voir / *see* AIP GEN 3.5 ; Station : NIL
- 9 - **Douanes, Police / Customs, Police** : NIL
- 10 - **AVT** : Carburant / *Fuel* : NIL
- 11 - **SSLIA** : Niveau 1 / *Level 1*
- 12 - **Péril animalier / Wildlife strike hazard** : NIL
- 13 - **Hangars pour aéronefs de passage / Transient aircraft hangars** : Possible avec accord AGACS /
Possible with AGACS agreement
- 14 - **Réparations / Repairs** : NIL
- 15 - **ACB** : de la Haute Marne : ☎ 03 25 03 05 92
de Chaumont : ☎ 03 25 32 26 24