

# ATTERRISSAGE A VUE

## Visual landing

Ouvert à la CAP  
Public air traffic

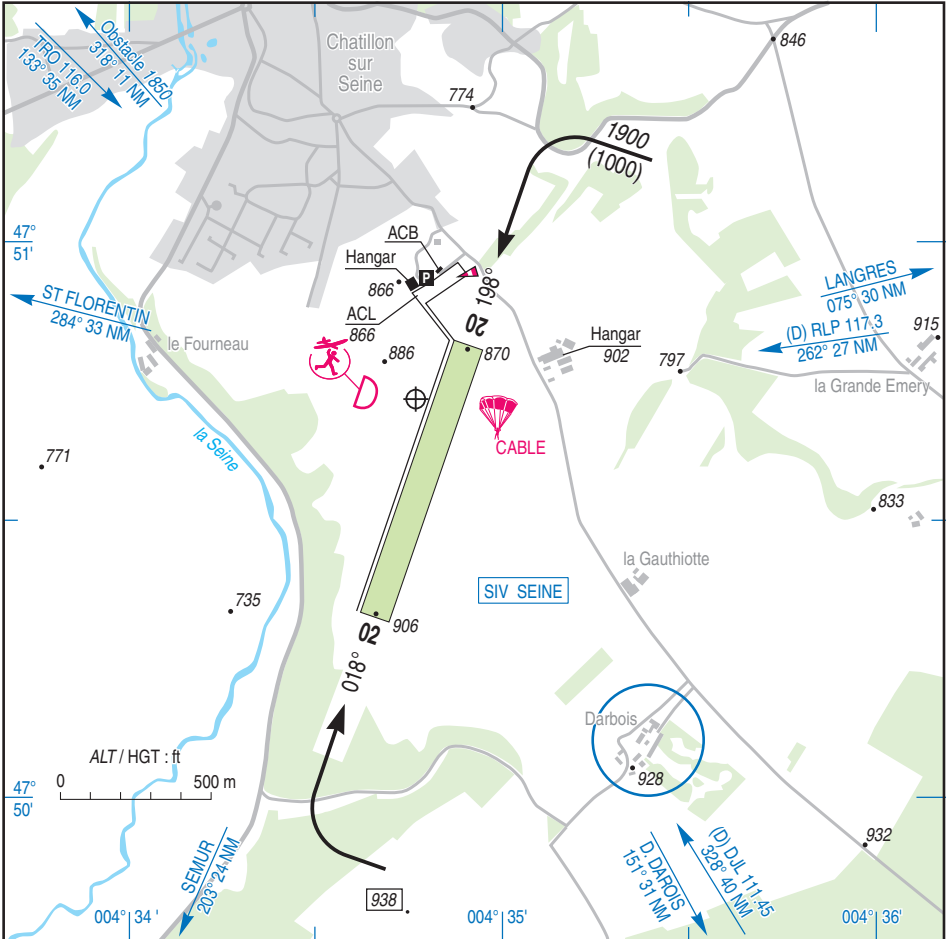
# CHATILLON SUR SEINE

## AD 2 Lfqh ATT 01

01 MAR 18

				<b>ALT AD : 906 (32 hPa)</b> LAT : 47 50 43 N LONG : 004 34 46 E	<b>LFQH</b> VAR : 1°E (15)
---	---	---	---	--	-------------------------------

APP : NIL  
TWR : NIL  
A/A : 123.5



RWY	QFU	Dimensions Dimension	Nature Surface	Résistance Strength	TODA	ASDA	LDA
02	018	955 x 100	Non revêtue	-	955	955	955
20	198		Unpaved		955	955	955

Aides lumineuses : NIL.

Lighting aids : NIL.

## CHATILLON SUR SEINE

### Consignes particulières / *Special instructions*

#### Conditions d'utilisation de l'AD

Pente ascendante dans les 150 premiers mètres au QFU 198°.

Utilisation simultanée de la piste et de la voie de circulation accolée interdite.

#### *AD operating conditions*

*Sloping up RWY on first 150 m QFU 198°.*

*Simultaneous use of RWY and TWY prohibited.*

#### Activités diverses

AEM (N° 8238) 330 ASFC - SR-SS.

Activité treuillage parapente N° 880.  
SFC - 2400 AMSL. 0900-CS.

Treuil équipé d'un gyrophare. Câble non balisé en bordure extérieure Est de la RWY 02/20.

#### *Special activities*

*AEM (NR 8238) 330 ASFC - SR-SS.*

*Paragliding winching activity NR 880.  
SFC - 2400 AMSL. 0900-SS.*

*Winch equipped with flashing lights. Non-marked cable close to the east border of RWY 02/20.*

### Informations diverses / *Miscellaneous*

Horaires sauf indication contraire / *Timetables unless otherwise specified*  
UTC HIV ; HOR ETE : -1HR / *UTC WIN ; SUM SKED : -1HR*

- ← 1 - **Situation / Location** : 1.5 km SSE Châtillon-sur-Seine (21 - Côte d'Or).
- 2 - **ATS** : NIL.
- 3 - **VFR de nuit / Night VFR** : Non agréé / *Not approved.*
- 4 - **Exploitant d'aérodrome / AD operator** : Communauté de Communes du pays Châtillonnais (ACB)  
Maison du Pays Châtillonnais. 9-11 rue de la Libération  
BP 40103. 21402 Châtillon sur Seine Cedex.
- ← 5 - **CAA** : DSAC NE (voir / *see GEN*).
- ← 6 - **BRIA** : LE BOURGET (voir / *see GEN*).
- ← 7 - **Préparation du vol / Flight preparation** : Acheminement FPL VFR / *Addressing VFR FPL* : voir / *see GEN 12.*
- 8 - **MET** : VFR : voir / *see GEN VAC* ; IFR : voir / *see AIP GEN 3.5* ; Station : NIL.
- 9 - **Douanes, Police / Customs, Police** : NIL.
- 10 - **AVT** : Carburants / *Fuel* : 100 LL, Lubrifiants / *Lubricants* : 80 - (CIV) HJ O/R 2 HR TEL : ACB du Châtillonnais.
- ← 11 - **RFSS** : Niveau 1 / *Level 1.*
- 12 - **Péril animalier / Wildlife strike hazard** : NIL.
- 13 - **Hangars pour aéronefs de passage / Transient aircraft hangars** : Possible, PPR ACB du Châtillonnais.
- 14 - **Réparations / Repairs** : NIL.
- 15 - **ACB** : du Châtillonnais TEL / FAX : 03 80 91 05 02.  
Model Club TEL : 03 80 91 39 09.