

ATTERRISSAGE A VUE

Visual landing

Ouvert à la CAP
Public air traffic

CHATELLERAULT TARGE

AD 2 LFCA ATT 01

21 JUL 16



ALT AD : 210 (8 hPa)

LAT : 46 46 49 N

LONG : 000 33 02 E

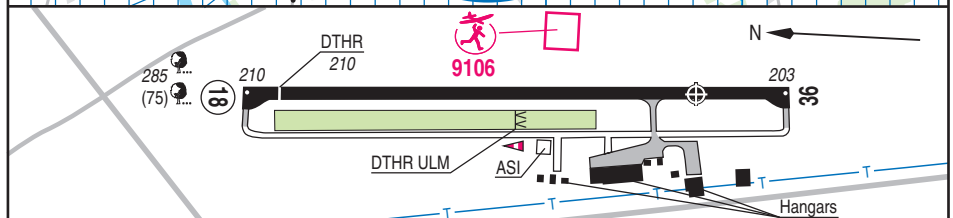
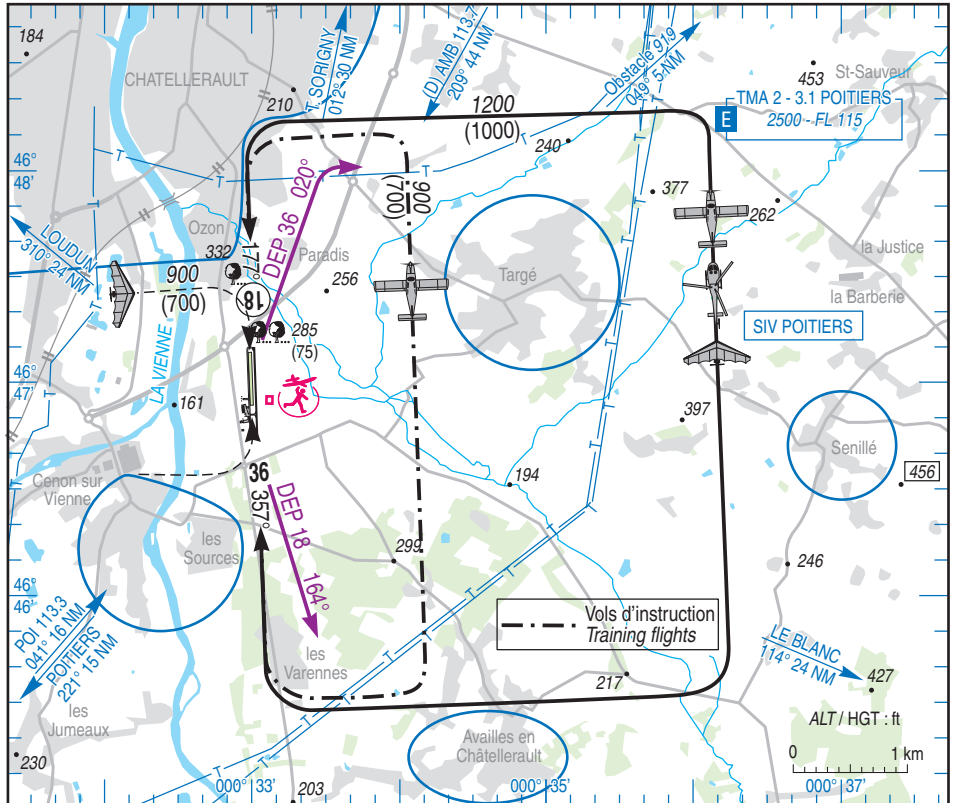
LFCA

VAR : 0° (15)

APP : POITIERS Approche/Approach 134.1 (au dessus de / above 2500)

TWR : NIL

A/A : 120.050



RWY	QFU	Dimensions Dimension	Nature Surface	Résistance Strength	TODA	ASDA	LDA
18	177	800 x 20	Revêtuë Paved	5.7 t	800	800	748
36	357	800 x 20	Paved	5.7 t	800	800	800

Aides lumineuses : BI

Lighting aids : LIL



AMDT 09/16 CHG : VAR, orientations, QFU, ajout obstacle.

© IATA

CHATELLERAULT TARGE

Consignes particulières / *Special instructions*

Conditions d'utilisation de l'AD

← AD réservé aux ACFT munis de radio sauf autorisation CAA.

Utilisation simultanée de la piste revêtue et de la piste non revêtue interdite.

Les ULM de la classe 3 axes non basés doivent utiliser la piste revêtue et le circuit avion 1000 ft.

Piste non revêtue réservée aux ULM de la classe pendulaire et autogyre, ainsi qu'aux aéronefs basés.

Dangers à la navigation aérienne

← Présence d'obstacles (ligne d'arbres) de chaque côté de l'axe de piste dans la trouée Nord, ALT 285 ft (75 ft ASFC).

Procédures et consignes particulières

Branche vent arrière du circuit avion 1000 ft située à l'Est de TARGE.

Observer une pente mini de 7% pour les atterrissages au QFU 177°.

QFU 177° préférentiel cause nuisances sonores et obstacles dans la trouée de décollage QFU 357°.

Auto-rotations HEL sur RWY non revêtue.

Activités diverses

Activité école hélicoptère importante.

← Activité de voltige (N° 6530). Axe orienté 170°/350° de 3 km de long, bordure Sud de l'AD, centré sur PSN : 464624N - 0003306E, SR-SS, 2000 ft AMSL/5000 ft AMSL. PPR POITIERS INFO. Activité réservée aux pilotes autorisés par les aéroclubs basés. Activité réelle annoncée par pilote sur FREQ A/A.

Activité AEM (N° 9106) : SR-SS, 700 ft AMSL.

AD operating conditions

AD reserved for radio-equipped ACFT except authorization from CAA.

Simultaneous use of paved RWY and unpaved RWY prohibited.

Non home based 3 axis class ULM must use paved RWY and ACFT circuit 1000 ft.

Unpaved RWY reserved for pendulous class ULM and autogyro, as well as home-based ACFT.

Air navigation hazards

Obstructions (trees line) on both sides of RWY axis in North approach funnel, ALT 285 ft (75 ft ASFC).

Procedures and special instructions

Downwind leg for ACFT 1000 ft circuit East of TARGE.

Maintain a 7% mini slope for landings at QFU 177°.

Preferred QFU 177° due to noise pollution and obstructions in TKOF funnel QFU 357°.

HEL windmilling over unpaved RWY.

Special activities

Significant helicopter training activity.

Aerobatics (NR 6530). Axis oriented 170°/350° 3 km long, in the South of AD, centered on PSN: 464624N - 0003306E, SR-SS, 2000 ft AMSL/5000 ft AMSL. PPR from POITIERS INFO. Activity reserved for pilots authorized by based aeroclubs. Real activity announced by pilot on FREQ A/A.

AEM (NR 9106) : SR-SS, 700 ft AMSL.

CHATELLERAULT TARGE

Informations diverses / Miscellaneous

Horaires sauf indication contraire / *Timetables unless otherwise specified*
UTC HIV ; HOR ETE : -1HR / UTC WIN ; SKED SUM : -1HR

- ← 1 - **Situation / Location** : 3 km S Châtellerault (86 - Vienne).
- 2 - **ATS** : NIL.
- 3 - **VFR de nuit / Night VFR** : Agréé avec limitation : vols locaux et voyages réservés aux pilotes autorisés par AVA.
Approved with restrictions: local flights and travelling reserved to pilots authorized by AVA.
- 4 - **Exploitant d'aérodrome / AD operator** : ville de Châtellerault Hôtel de ville
BP 519, 78 Bld Blossac, 86106 CHATELLERAULT
TEL : 05 49 20 20 20 - FAX : 05 49 20 20 15.
- ← 5 - **AVA** : DSAC / SO (voir / see GEN).
- 6 - **BRIA** : BORDEAUX (voir / see GEN).
- 7 - **Préparation du vol / Flight preparation** : Acheminement PLN VFR / *Addressing VFR FPL* : voir / see GEN 12.
- 8 - **MET** : VFR: voir / see GEN VAC ; IFR: voir / see AIP GEN 3.5 ; Station: NIL.
- 9 - **Douanes, Police / Customs, Police** : NIL.
- ← 10 - **AVT** : Carburant / *Fuel* 100 LL HX - TEL : 05 49 21 00 82
Chèques français / *French cheques*, Cartes Bancaires / *Credit Card*.
- 11 - **SSLIA** : Niveau 1 / *Level 1*.
- 12 - **Péril animalier / Wildlife strike hazard** : NIL.
- ← 13 - **Hangars pour aéronefs de passage / Transient aircraft hangars** : Possible, se renseigner auprès de /
Possible, contact : SILVAIR
TEL 05 49 90 20 78.
- ← 14 - **Réparations / Repairs** : Tous travaux entretien et réparation multiaxes et hélico classe 6 / *Any maintenance and multiaxis and class 6 helicopters repairs, SILVAIR TEL 05 49 90 50 78.*
- 15 - **ACB** : Les ailes Châtellerauldaises - HJ TEL / FAX : 05 49 21 00 82 - E-mail : bureau@ailleschat.org
de Châtellerault TEL : 05 49 93 12 13
Chât'Ailes ULM TEL/FAX : 05 49 21 11 15.
Silvaire école hélico et ULM TEL : 05 49 90 20 78.