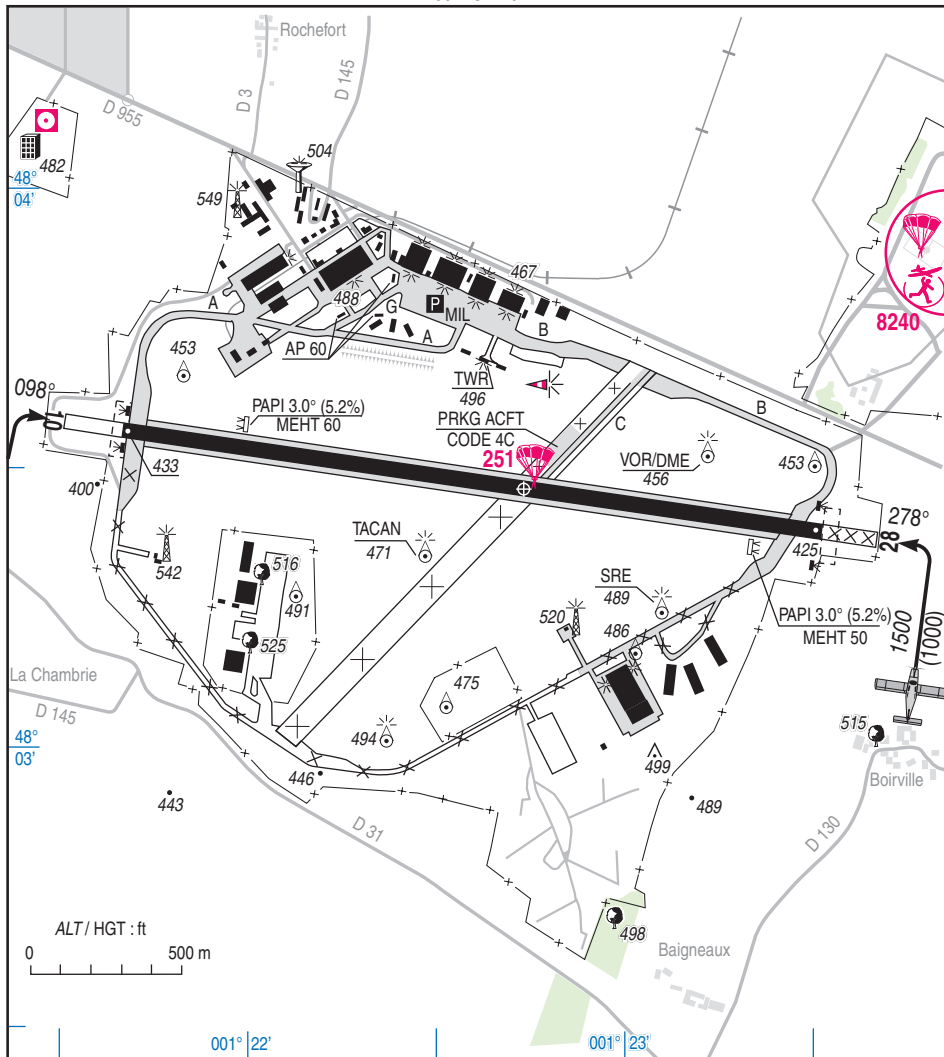




09 NOV 2017



RWY	QFU	Dimensions Dimension	Nature Surface	Résistance Strength	TODA	ASDA	LDA
10 28	099 279	2302 x 45	Revêtue Paved	*	2360 2361	2302 2507	2302 2302

\* THR 10 béton 205m 8R/C/W/T - 7R/B/W/T,  
puis bitume / then asphalt 1860m 24F/C/W/T,  
puis béton / then concrete 237m 8R/C/W/T - 7R/B/W/T

THR 28 béton 237m 8R/C/W/T - 7R/B/W/T,  
puis bitume / then asphalt 1860m 24F/C/W/T,  
puis béton / then concrete 205m 8R/C/W/T - 7R/B/W/T

**Aides lumineuses :**

HI/BI RWY 10/28

**Lighting Aids:**

LIH/LIL RWY 10/28

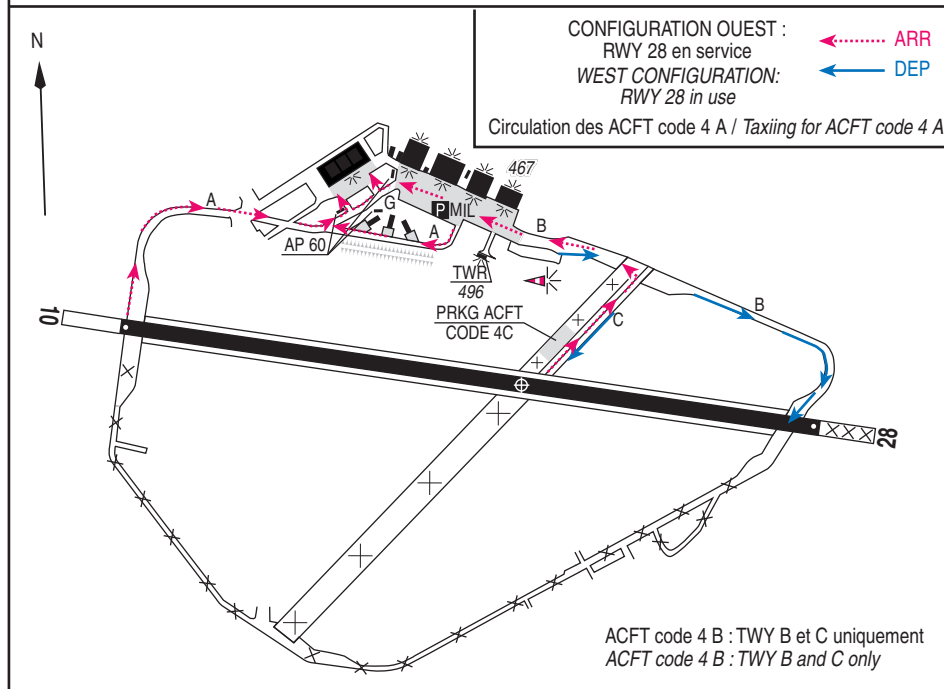
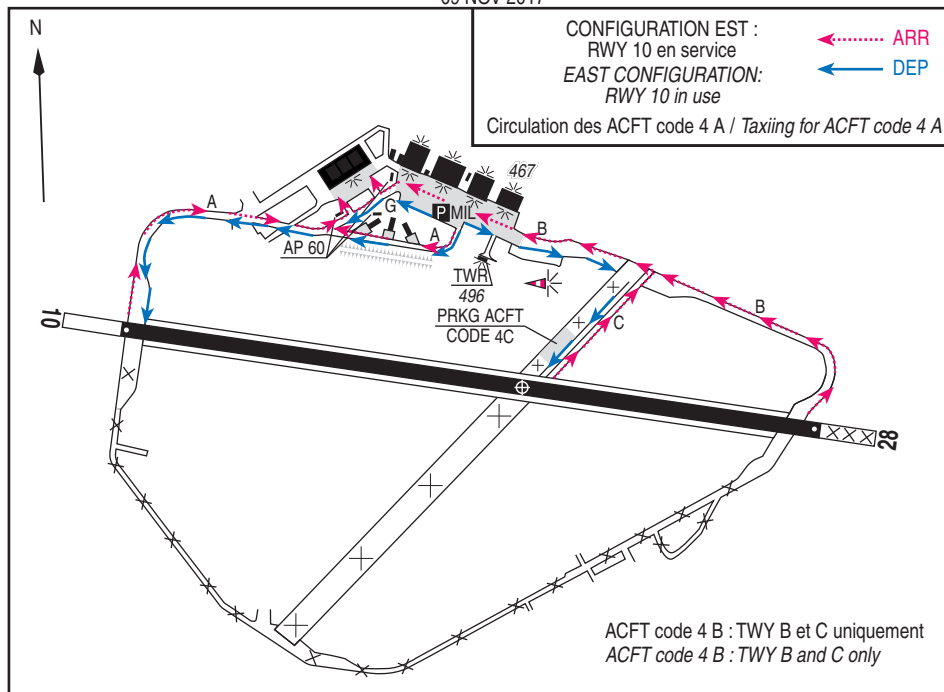
# MOUVEMENTS A LA SURFACE

Ground movements

# CHATEAUDUN

## AD 2 LFOC GMC 01

09 NOV 2017



## CHATEAUDUN

### Consignes particulières / *Special instructions*

#### Conditions d'utilisation de l'AD

AD à usage retreint réservé aux ACFT munis de radio  
 Activité IFR possible  
 AD interdit en dehors HOR ATS et inutilisable hors TWY et RWY  
 LDG et PRKG soumis à PPR auprès du DV  
 TWY G interdit aux ACFT dont l'envergure est > 22 m (CAT 4C)  
 Le NR d'accord sera porté en case 18 du PLN  
 Nota : désactivation de la CTR Chateaudun annoncée par Bricy APP ou RAI 122.7

#### Dangers à la navigation aérienne

##### QFU 28 :

- Trouées de TKOF et LDG percées par le grillage d'enceinte et le terrain naturel
- Trouée de LDG percée par un merlon

##### QFU10 :

- Trouée de LDG percée par 2 feux de signalisation non fragibles
- Trouée de TKOF et LDG percée par le grillage de l'enceinte
- Nombreuses éoliennes aux abords et dans la CTR
- Proximité R 149 A

AEM (NR 8899) : cercle de rayon 200 m centré sur les coordonnées Nottonville 47°07'00" - N 001°30'00" E  
 SFC - 650 ft

#### Procédures et consignes particulières

#### AD operating conditions

*AD with restricted use, reserved for radio equipped ACFT*  
*Possible IFR operations*  
*AD prohibited out of ATS HOR and unusable outside TWY and RWY*  
*LDG and PRKG subject to PPR from Flight Director*  
*TWY G prohibited to ACFT with wingspan > 22 m (CAT 4C)*  
*The agreement NR will be mentioned in FPL item 18*  
*Nota: deactivation of CTR Chateaudun announced by Bricy APP or RAI 122.7*

#### Air navigation hazards

##### QFU 28:

- *TKOF and LDG obstacle limitation surfaces crossed by surrounding fences and earth elevation*
- *LDG obstacle limitation surface crossed by earth elevation*

##### QFU10:

- *LDG obstacle limitation surface crossed by 2 non frangible traffic lights*
- *TKOF and LDG obstacle limitation surfaces crossed by surrounding fences*
- Many wind generators around and in the CTR*
- Proximity of R 149 A*

*AEM (NR 8899): 200 m radius centred on coordinates Nottonville 47°07'00" - N 001°30'00" E*  
*SFC - 650 ft*

#### Procedures and special instructions

### Points de compte rendu / *Reporting points*

Points	Coordonnées / <i>Coordinates</i>	Noms / <i>Names</i>
<b>NA</b>	48°08'48"N - 001°21'02"E	Flacey - Intersection / <i>Crossroad N 10 / D 110</i>
<b>NE</b>	48°05'57"N - 001°30'57"E	Varize - Chateau d'eau / <i>Water tower</i>
<b>SE</b>	47°57'45"N - 001°25'25"E	Verdes - Silo
<b>SA</b>	47°58'49"N - 001°20'15"E	La Ferté Villeneuve - Chateau d'eau / <i>Water tower</i>
<b>SW</b>	48°00'37"N - 001°14'37"E	Cloyes sur Loir - Lac / <i>Lake</i>
<b>NW</b>	48°08'52"N - 001°16'02"E	Logron - Cimetière / <i>Cemetery</i>

**CHATEAUDUN**Procédures d'ARR :

## Provenance :

Du nord : contact radio 3 MIN avant le point d'entrée NA

Du sud : contact radio 3 MIN avant le point d'entrée SA

Procédures de DEP :

Procédure de moindre bruit : Virer cap 258° après TKOF en RWY 28

Sortie de la CTR : au premier contact avec la TWR, préciser le secteur de sortie

ALT sur les itinéraires :

ACFT : 1500 ft AMSL - HEL : 1000 ft AMSL

RWY 28 : tour de piste à gauche

RWY 10 : tour de piste à droite

Procédures de transit : les points NA, SA et la verticale

AD peuvent être imposées par ATC

ALT préférentielle de transit VFR :

ACFT : 1500 ft AMSL - HEL : 1000 ft AMSL

Restriction d'utilisation : de nuit si les PAPI sont INOP les MVL sont interdites en RWY 28**VFR spécial**

Réacteur : VIS : 5 km plafond : 1000 ft

Conventionnel : VIS : 3 km plafond : 800 ft

HEL : VIS : 800 m plafond : 800 ft

**Activités particulières**

PJE sur AD (NR 251) : SFC - FL 045

LUN-VEN : 0500-0700, 1600-1900

SAM, DIM et JF : SR - SS

PJE sur zone militaire de travail, occasionnel, hippodrome de Chateaudun :

- 200 m de rayon centré sur 48°03'53"N - 001°23'52"E

- SFC - FL 100

&lt; FL 55 : contacter Bricy APP

&gt; FL 55 : Demande de NOTAM

AEM (NR 8240) : SFC - 500 ft ASFC / SR - SS

Vols radiocommandés selon protocole.

ARR procedures:

## From:

North: contact TWR 3 MIN before entry point NA

South: contact TWR 3 MIN before entry point SA

DEP procedures:

Noise abatement procedure: after TKOF RWY 28, turn magnetic heading 258°

Exit of CTR: on first radio contact with TWR, specify departure sector

ALT on routings:

ACFT: 1500 ft AMSL - HEL: 1000 ft AMSL

RWY 28: left hand circuit

RWY 10: right hand circuit

Transit procedures: reporting points NA, SA and overhead AD can be prescribed by ATC

VFR preferential transit ALT:

ACFT: 1500 ft AMSL - HEL: 1000 ft AMSL

AD restrictions: at night, if PAPI are INOP, MVL are forbidden RWY 28**Special VFR**

Jet: VIS: 5 km ceiling: 1000 ft

Conventional: VIS: 3 km ceiling: 800 ft

HEL: VIS: 800 m ceiling: 800 ft

**Special activities**

PJE on AD (NR 251): SFC - FL 045

MON-FRI: 0500-0700, 1600-1900

SAT, SUN and HOL: SR - SS

PJE on military occasional work area, over Chateaudun racecourse:

- 200 m radius centred on 48°03'53"N - 001°23'52"E

- SFC - FL 100

&lt; FL 55: contact Bricy APP

&gt; FL 55: requires a NOTAM

AEM (NR 8240): SFC - 500 ft ASFC / SR - SS

Radio controlled model flying as per protocol.

---

## CHATEAUDUN

---

### Informations diverses / Miscellaneous

Horaires sauf indication contraire / *Timetables unless otherwise specified*  
UTC HIV ; HOR ETE : -1HR / UTC WIN ; SKED SUM: -1HR

- 1 - Situation / Location :** 5 km ESE CHATEAUDUN (28 - Eure et Loir)
- 2 - ATS :** Ouverture après autorisation du Directeur des Vols d'Orléans avec préavis de 48h / *Open after permission from Orléans flight director with PN 48 HR*  
CDT ESCA ☎ 02 38 42 68 95 DV ☎ 02 38 42 66 55
- 3 - VFR de nuit / Night VFR :** Non Agréé / *Not Approved*
- 4 - Exploitant d'aérodrome / AD operator :** Ministère de la défense (FAF)  
EAR 279 - 28205 - CHATEAUDUN cedex  
☎ 02 37 44 81 00 (standard base)
- 5 - AVA :** Délégation : CENTRE (voir / *see GEN*)
- 6 - BRIA :** LE BOURGET (voir / *see GEN*)
- 7 - Préparation du vol / Flight preparation :** Acheminement PLN VFR / *Addressing VFR FPL* : voir / *see GEN 12*  
PLN adressage / *FPL: address: LFOJZPZX*  
BIVC : H24 - Cinq Mars La Pile - ☎ 02 47 96 13 39 - MIL : 811 927 6339
- 8 - MET :** VFR : voir / *see GEN VAC* - IFR : voir / *see AIP GEN 3.5*  
Station : LUN-JEU / *MON-THU*: 0445-1615  
VEN / *FRI* : 0445-1415  
SAM, DIM et JF : fermé / *SAT, SUN and HOL: closed*  
Service assuré par la station météo d'Orléans. Pas de service sur place /  
*Service provided by the weather station of Orleans. Not on site.*  
TEL ☎ 02 38 42 66 46 - 02 38 42 66 00 poste / *ext 26646* - MIL 811 123 6646
- 9 - Douanes / Customs :** NIL
- 10 - AVT :** Carburants / *Fuel* : Sur autorisation du DV avec PN 48 HR / *On approval of flight director with PN 48 HR*  
Lubrifiants / *Oil* : Sur autorisation du DV avec PN 48 HR / *On approval of flight director with PN 48 HR*  
CIV : paiement par chèque de la compagnie en euro et libellé en langue française / *payment only by check of the company made out in euros and in french*  
HOR ATS
- 11 - ESIS (SSLIA) :** CAT OACI : 5 - OTAN : 5
- 12 - Pêril animalier / Wildlife strike hazard :** Information non disponible - *Information not available*
- 13 - Hangars pour aéronefs de passage / Transient aircraft hangar :** CIV : NIL - MIL : 400 m<sup>2</sup>
- 14 - Réparations / Repairs :** MIL : 1<sup>er</sup> échelon / *1<sup>st</sup> level*
- 15 - ACB :** CHATEAUDUN ☎ 02 37 45 43 43
- 16 - Transports / Transports :** Cars MIL selon HOR de travail / *MIL buses depending on working HOR*  
Taxis O/R
- 17 - Hôtels, Restaurants :** Sur AD : MIL uniquement / *On AD: MIL only*