

ATTERRISSAGE A VUE

Visual landing

Ouvert à la CAP
Public air traffic

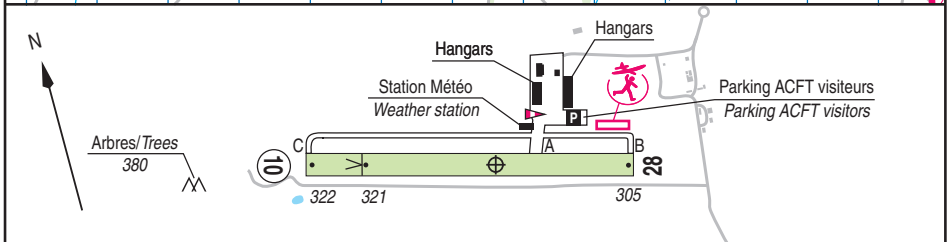
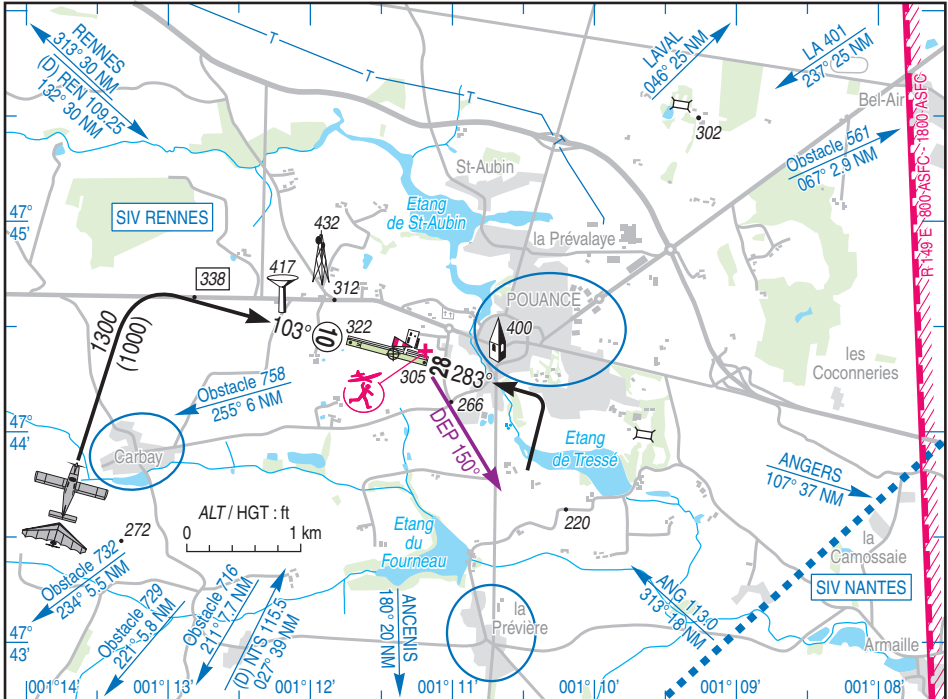
CHATEAUBRIANT POUANCE

AD 2 LFTQ ATT 01

26 APR 18

	ALT AD : 322 (12 hPa) LAT : 47 44 22 N LONG : 001 11 25 W	LFTQ VAR : 1°W (15)
--	------------------------------------------------------------------------	-------------------------------

APP : NIL
TWR : NIL
AA : 123.5



RWY	QFU	Dimensions Dimension	Nature Surface	Résistance Strength	TODA	ASDA	LDA
10	103	720 x 50	Non revêtue	-	720	720	600
28	283		Unpaved		600	720	720

Aides lumineuses : NIL

Lighting aids : NIL

CHATEAUBRIANT POUANCE

Consignes particulières / *Special instructions*

Conditions d'utilisation de l'AD

AD réservé aux ACFT munis de radio.
Utilisation de nuit interdite.

AD operating conditions

*AD reserved for radio equipped ACFT.
Night use prohibited.*

Procédures et consignes particulières

- ← QFU 103° préférentiel cause nuisance sonore.
Respecter les trajectoires publiées dans la mesure du possible.
Roulage interdit hors RWY et TWY.
Départ : QFU RWY 10 : montée initiale pente max (antibruit) puis virer dès que possible à droite au 150° pour éviter le survol de la ville de Pouancé.
Distances déclarées utilisables : TODA RWY 28 réduite en raison d'un arbre situé dans la trouée d'envol.
Entraînement tour de piste : circuits basse hauteur (500 ft AAL) autorisé uniquement avec instructeurs pour ACFT basés. Entraînement tour de piste interdit les DIM et JF.

Procedures and special instructions

*Preferred QFU 103° due to noise pollution.
Comply with published trajectories as far as possible.
Taxiing prohibited except on RWY and TWY.
Departure : QFU RWY 10 : initial climb maximum slope (anti-noise) then turn right as soon as possible at 150° to avoid over-flying the city of Pouancé.
Usable declared distances : reduced TODA RWY 28 due to a tree located in the take-off funnel.
Training patterns : low height patterns (500 ft AAL) authorized only with instructor pilot for home based ACFT. Training patterns prohibited on SUN and HOL.*

Activités diverses

AEM possible en l'absence de trafic en circulation d'aérodrome 500 ft AAL MAX.

Special activities

Possible AEM activity when no traffic within the aerodrome circuit 500 ft AAL MAX.

Informations diverses / *Miscellaneous*

Horaires sauf indication contraire / *Timetables unless otherwise specified*
UTC HIV ; HOR ETE : -1HR / *UTC WIN ; SUM SKED : -1HR*

- ← 1 - **Situation / Location** : 1 km W Pouancé (49 - Maine et Loire).
- 2 - **ATS** : NIL.
- 3 - **VFR de nuit / Night VFR** : Non agréé / *Not approved.*
- ← 4 - **Exploitant d'aérodrome / AD operator** : Aéroclub de Pouancé
Aérodrome les Saulneries
49420 Pouancé.
- 5 - **CAA**: Délégation Pays de la Loire.
- ← 6 - **BRIA** : BORDEAUX (voir / *see GEN*).
- ← 7 - **Préparation du vol / Flight preparation** : Acheminement FPL VFR / *Addressing VFR FPL* : voir / *see GEN 12.*
- ← 8 - **MET** : VFR : voir / *see GEN VAC.*
- 9 - **Douanes, Police / Customs, Police** : NIL.
- 10 - **AVT** : NIL.
- ← 11 - **RFFS** : NIL.
- 12 - **Péril animalier / Wildlife strike hazard** : NIL.
- 13 - **Hangars pour aéronefs de passage / Transient aircraft hangars** : Possible.
- 14 - **Réparations / Repairs** : NIL.
- ← 15 - **ACB** : de Pouancé TEL : 02 41 92 64 22.
Ecole ULM "Mach007" TEL : 02 41 26 70 17.
- 16 - **Transports** : NIL
- 17 - **Hotels, restaurants** : à proximité / *in the vicinity.*