

APPROCHE A VUE

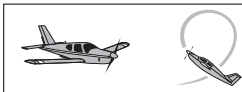
Visual approach

Ouvert à la CAP
Public air traffic

CHALONS VATRY

AD 2 LFOK APP 01

31 JAN 19



ALT AD : 586 (21 hPa)
LAT : 48 46 24 N
LONG : 004 12 22 E

LFOK
VAR : 1°E (15)

ATIS : VATRY 136.380 (☎ 03 26 26 15 67)

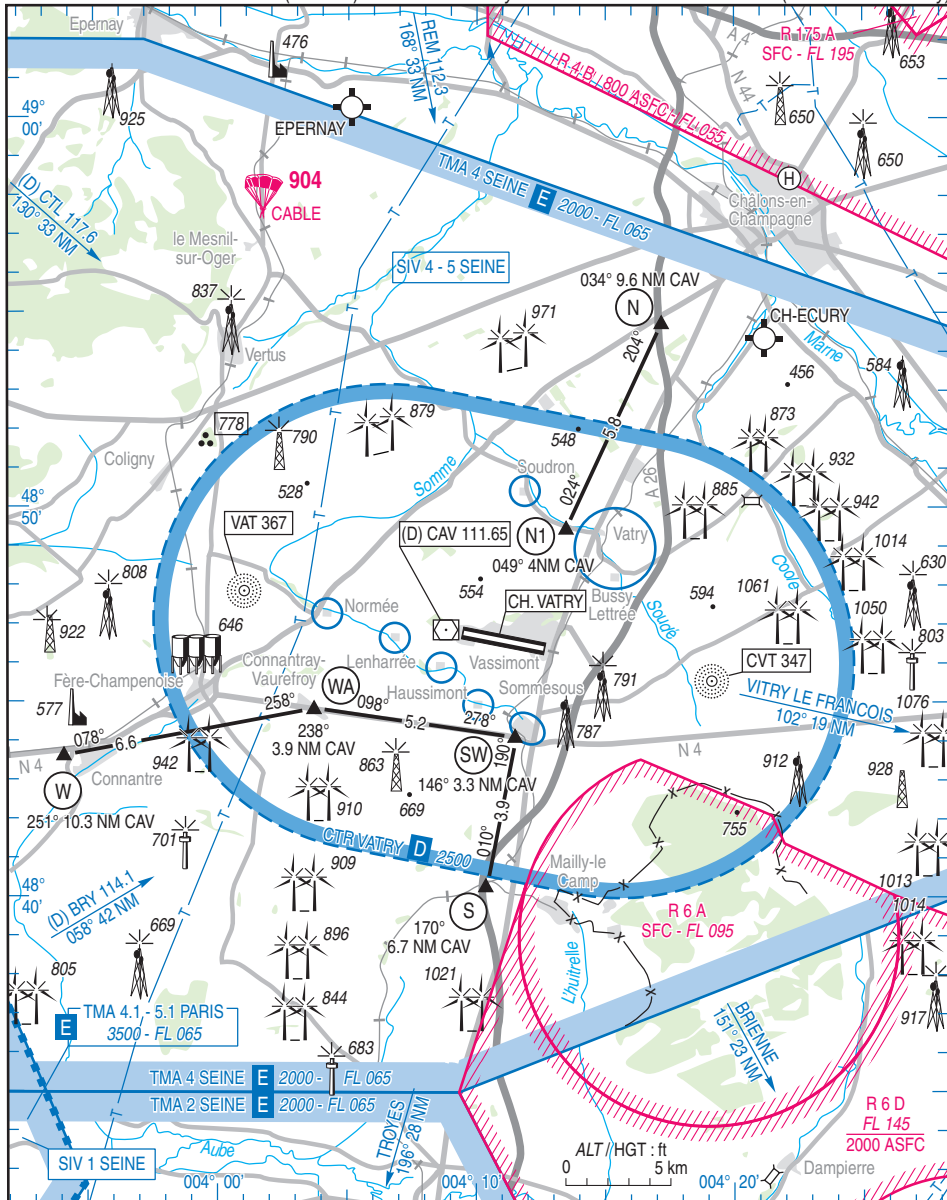
APP : SEINE Approche/Approach 120.325

TWR : 129.400

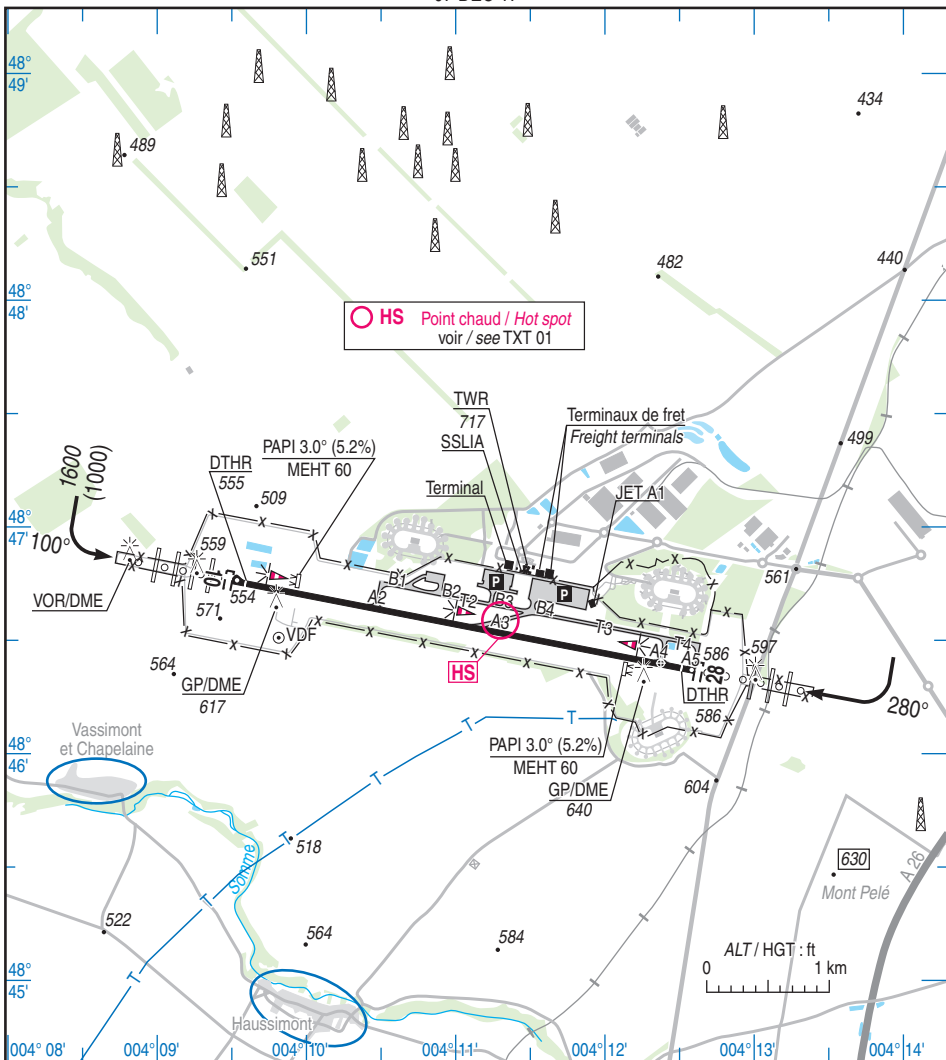
AFIS : 129.400 Absence ATS : A/A (129.400) FR seulement / only

ILS RWY 10 CVD 111.3
ILS RWY 28 CVL 109.55 (ATS seulement / only)

VDF



07 DEC 17



HS Point chaud / Hot spot
voir / see TXT 01

RWY	QFU	Dimensions Dimension	Nature Surface	Résistance Strength	TODA	ASDA	LDA
10	100	3860 x 45	Revêtue Paved	69 F/A/W/T	3920	3860	3750
28	280				3920	3860	3750

Aides lumineuses :

HI ligne APCH RWY 10 et RWY 28
HI/BI RWY 10/28

Lighting aids :

LIH APCH line RWY 10 and RWY 28
LIH/LIL RWY 10/28

CHALONS VATRY

Consignes particulières / Special instructions**Conditions d'utilisation de l'AD**

AD interdit aux planeurs, ULM et aérostats.

AD réservé aux ACFT munis de radio.

Assistance obligatoire pour tout ACFT de MTOW > 4 t.

Dangers à la navigation aérienne

Hot spot : accès interdit à la piste via A 3.

Procédures et consignes particulières

Des séparations réduites peuvent être appliquées à la demande du contrôle.

La pénétration de la LF-R 6A est interdite pendant les heures d'activité.

Roulage interdit hors RWY et TWY.

Alignement et décollage interdits depuis A3.

Entraînement vol à vue : Tous les avions dont la MTOW \geq 20 t, et tout avion équipé de turboréacteurs devra effectuer les circuits de vol à vue dans les conditions suivantes :

- altitude du circuit standard : 2100 ft AMSL.
- monter 1000 ft AMSL minimum dans l'axe avant de virer en vent arrière Nord ou Sud.
- Altitude minimale pour effectuer un circuit "basse hauteur" : 1300 ft AMSL.

Activités diverses

Activité de voltige (N° 6105) sur AD : 500 ft ASFC / 5000 ft AMSL, axe RWY au Nord de la piste 10/28, 2 NM de part et d'autre du point 48° 48' 03" N - 004° 11' 05" E. LUN-SAM sauf JF : 0900-1800 pendant l'activité de la CTR VATRY et de la TMA 4 SEINE. (ETE : - 1 HR). Activité selon protocole. Information des usagers : VATRY TWR, VATRY ATIS, SEINE APP.

AD operating conditions

AD prohibited for gliders, ULM and aerostats.

AD reserved for radio-equipped ACFT.

Assistance mandatory for ACFT with MTOW > 4 t.

Air navigation hazards

Hot spot: RWY access prohibited via A 3.

Procedures and special instructions

ATC may apply reduced separations.

Entrance within LF-R 6A is prohibited during activities HOR.

Taxiing prohibited except on RWY and TWY.

Line up and TKOF prohibited from A3.

VFR flights training: ACFT with MTOW \geq 20 t and ACFT equipped with turbojets, must perform VFR flight circuits as specified below:

- standard circuit altitude: 2100 ft AMSL.
- climb 1000 ft AMSL minimum on course, before turning north or south downwind.
- minimum altitude to perform "low height" circuit: 1300 ft AMSL.

Special activities

Aerobatics activity (NR 6105) on AD : 500 ft ASFC / 5000 ft AMSL, RWY axis North RWY 10/28, 2 NM from each side of the point 48° 48' 03" N - 004° 11' 05" E. MON-SAT except HOL : 0900-1800 during CTR VATRY and TMA 4 SEINE activities. (SUM : -1 HR). Activity in according to protocol. Users information : VATRY TWR, VATRY ATIS, SEINE APP.

CHALONS VATRY

VFR Spécial

Minimums VFR spécial (avion et hélicoptère) :

- En l'absence de vol IFR dans la CTR, VH \geq 1500 mètres.
- En présence de vol IFR dans la CTR, VH \geq 3500 mètres, rester au sud de la RN 4.

Special VFR

Special VFR minima (aircraft and helicopter):

- *Without IFR flights in the CTR, VH \geq 1500 metres.*
- *With IFR flights in the CTR, VH \geq 3500 metres, stay south of RN 4.*

Points de compte rendu

Reporting points

Points	Coordonnées <i>Coordinates</i>	Noms <i>Names</i>
N	48°54'43"N - 004°17'10"E	Echangeur autoroutier A26 et D5 <i>A26 and D5 motorway interchange</i>
N1	48°49'26"N - 004°13'27"E	Usine à l'ouest de Vatry <i>Factory west of Vatry</i>
S	48°40'15"N - 004°10'24"E	Intersection autoroute A26 avec D98 et voie de chemin de fer <i>Intersection motorway A26, D98 and railway</i>
SW	48°44'06"N - 004°11'32"E	Silo de stockage à l'ouest de Sommesous <i>Silo west of Sommesous</i>
W	48°43'38"N - 003°54'00"E	Sucrerie de Connantré <i>Sugar plant of Connantré</i>
WA	48°44'51"N - 004°03'44"E	Ville de Connantray - Vaurefroy <i>Town of Connantray - Vaurefroy</i>

VFR de nuit

De nuit, le parking W est accessible uniquement : Suite à un atterrissage en piste 10, après un dégagement de piste via les bretelles A4 ou A5. Suite à un atterrissage en piste 28, après un dégagement de piste via la bretelle A2.

Night VFR

At night, PRKG W is only accessible : Following LDG RWY 10, after RWY clearance via TWY A4 or A5. Following LDG RWY 28, after RWY clearance via TWY A2.

Equipement AD

Equipement de surveillance du trafic : AD équipé d'une visualisation radar (voir AD 1.0).

AD equipment

Traffic surveillance equipment: AD equipped with a radar display (see AD 1.0).

CHALONS VATRY

Informations diverses / Miscellaneous

Horaires sauf indication contraire / *Timetables unless otherwise specified*
 UTC HIV ; HOR ETE : -1HR / *UTC WIN ; SKED SUM : -1HR*

- 1 - **Situation / Location** : 22 km SW Châlons en Champagne (51 - Marne).
- 2 - **ATS** : TWR : ETE : 0400-2030 / HIV : 0600-2100.
 Extensions possibles pour vols commerciaux et humanitaires sur PPR auprès du chef CA le dernier jour ouvrable précédant avant 1500.
Possible extension for commercial and relief flights : PPR from TWR manager before 1500 on the previous working day.
 TEL : 03 26 26 15 60 - FAX : 03 26 26 15 61.
 AFIS : Hors HOR TWR PPR PN 1 HR auprès des opérations aéroportuaires / *from airport operations.*
- 3 - **VFR de nuit / Night VFR** : Agréé / *Approved.*
- ← 4 - **Exploitant d'aérodrome / AD operator** : Etablissement Public de Gestion Aérodrome Vatry (EPGAV).
 Aéroport Paris-Vatry.
 CS 90006.
 51555 Chalons en Champagne CEDEX.
 TEL : 03 26 64 82 00 - FAX : 03 26 64 82 05.
 Opérations aéroportuaires / *Airport operations* :
 TEL : 03 26 64 82 30 - FAX : 03 26 64 82 05.
 SITA : XCRAPXH - AFS : LFOKYDYX.
 E-mail : casa@parisvatry.com
- 5 - **CAA** : DSAC - NE (voir / *see* GEN).
- ← 6 - **BRIA** : LE BOURGET (voir / *see* GEN).
- ← 7 - **Préparation du vol / Flight preparation** : Internet, RSFTA / *Internet , AFTN .*
 Acheminement FPL VFR / *Addressing VFR FPL* : voir / *see* GEN 12.
- 8 - **MET** : VFR: voir / *see* GEN VAC ; IFR: voir / *see* AIP GEN 3.5 ; Station: NIL.
- ← 9 - **Douanes, Police / Customs, Police** : Horaires douanes / *Customs schedule* : 0600-1600.
 Extension possible sur PPR PN 24 HR ou le dernier jour ouvrable avant 1600 à cellule inter-régionale de liaison (CLI).
Possible extension on PPR PN 24 HR or before 1600 on the last working day to "cellule interrégionale de liaison" (CLI).
 TEL : 09 70 27 74 01 - FAX : 03 87 36 00 84.
 E-mail : cli-metz@douane.finances.gouv.fr
- 10 - **AVT** : Carburant / *Fuel* : JET A1.
 LUN-DIM / *MON-SUN* : 0700-1700.
 En dehors de ces horaires, extension sur PPR 1 HR auprès des opérations aéroportuaires.
Outside of these hours, extension with 1 HR PPR from airport operations.
- 11 - **RFFS** : Voir / *See* NOTAM.
- 12 - **Périal animalier / Wildlife strike hazard** : Occasionnel / *Random.*
- 13 - **Hangars pour aéronefs de passage / Transient aircraft hangars** : NIL.
- 14 - **Réparations / Repairs** : Skyline Maintenance
 TEL : 06 23 40 40 74 / 06 60 57 09 97.
 E-mail : maintenance.skyline@gmail.com
- 15 - **ACB** : NIL.
- ← 16 - **Transports** : Navette Vatry / *Shuttle Vatry* OR TEL : 03 51 31 01 02.
- 17 - **Hotels, restaurants** : Restaurants sur AD, restos + hôtels dans les villages environnants.
Restaurants on AD, restaurants and hotels in the vicinity.
- 18 - **Divers / Miscellaneous** : Fréquence OPS / *OPS frequency* :
 VATRY Operations : 131.985 MHz.