

# ATTERRISSAGE A VUE

## Visual landing

Ouvert à la CAP  
Public air traffic

# CHALON CHAMPFORGEUIL

## AD 2 LFLH ATT 01

18 AUG 16



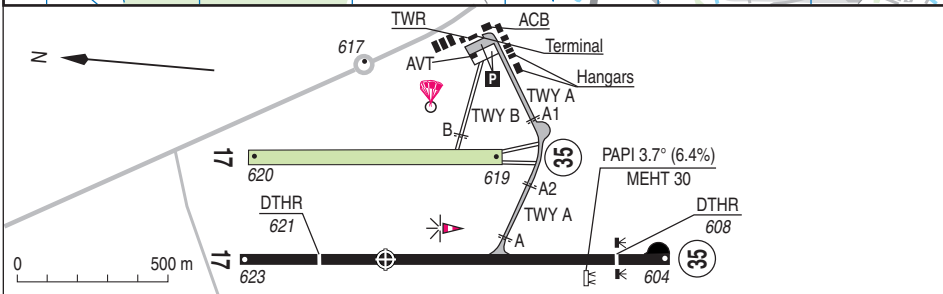
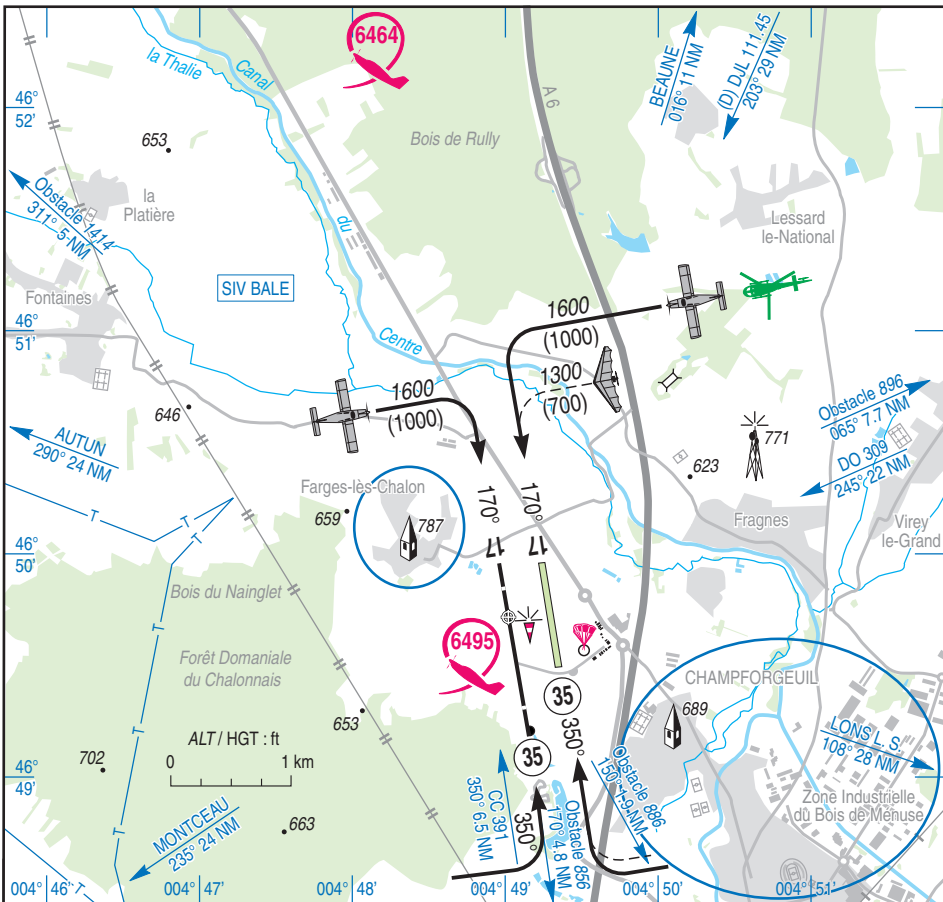
**ALT AD : 623 (23 hPa)**  
LAT : 46 49 42 N  
LONG : 004 49 01 E

**LFLH**  
VAR : 1°E (15)

APP : NIL

TWR : NIL

AFIS : 118.6. Absence AFIS : A/A FR seulement/only.



## CHALON CHAMPFORGEUIL

Distances déclarées / Declared distances							
RWY	QFU	Dimensions <i>Dimension</i>	Nature <i>Surface</i>	Resistance <i>Strength</i>	TODA	ASDA	LDA
17	170	1440 x 30	Revêtue Paved	9 F/D/W/T	1440	1440	1190
35	350				1440	1440	1280
17L	170	850 x 50	Non revêtue <i>Not paved</i>	-	850	850	850
35R	350				850	850	850
<b>Aides lumineuses :</b> BI RWY 17/35 PCL sur PPR AFIS				<b>Lighting aids :</b> LIL RWY 17/35 PCL : PPR AFIS			

### Consignes particulières / Special instructions

#### Conditions d'utilisation de l'AD

AD réservé aux ACFT munis de radio.

RWY revêtue 17/35 : accotements en pierre inutilisables.

RWY non revêtue 17/35 et TWY B réservés aux aéronefs basés et aux HEL. Utilisation possible par des ACFT non basés sur PPR AFIS uniquement. Inutilisable après fortes pluies.

Largeur des voies de circulation A et B : 10 m.

← TWY A interdit aux ACFT de plus de 21 m d'envergure.

Activité IFR possible.

#### Dangers à la navigation aérienne

QFU 170° : piste non revêtue, 200 premiers mètres en mauvais état.

← Voltige bois de Rully (N° 6464), axe 15/33. 2000 ft ASFC / FL 050. 0800-1100, 1300-SS ETE : - 1 HR. Activité interrompue si arrivée IFR à Chalon Champforgeuil. Réservé aux pilotes autorisés par le responsable de l'activité.

#### Procédures et consignes particulières

A l'aller comme au retour de la piste revêtue, marquer obligatoirement l'arrêt en A1 et A2 et vérifier l'absence de trafic conflictuel à l'atterrissage ou au décollage avant de couper l'axe de la bande gazonnée.

QFU 350° préférentiel cause procédure IFR et nuisances sonores.

Rollage interdit hors RWY et TWY.

HEL : durant l'activité de parachutisme, vérifier toutes voiles au sol avant mise en route.

#### Activités particulières

← Parachutages (N° 202) : SR-SS. FL 195, au-dessus du FL 115 PPR BALE INFO 135.850 ou PPR RAKI ou CDC de remplacement 119.700 en cas d'activité LF-R 124.

← Voltige sur AD (N° 6495) : axe RWY revêtue 17/35, 1650 ft ASFC / FL 050. LUN-SAM (sauf JF) : 0800-1100, 1300-1800, ETE : - 1 HR. Réservé aux pilotes autorisés par le responsable de l'activité.

#### AD operating conditions

AD reserved for radio-equipped ACFT.

Stony shoulders of paved RWY 17/35 unusable.

Unpaved RWY 17/35 and TWY B reserved for home based ACFT and HEL. Possible use of non-based ACFT with PPR AFIS. Unusable after heavy rainfalls.

TWY A and B are 10 m wide.

TWY A prohibited to ACFT of more than 21 m wingspan.

Possible IFR operation.

#### Air navigation hazards

QFU 170°: unpaved RWY, first 200 metres in bad condition.

Aerobatic "bois de Rully" (NR 6464), axis 15/33. 2000 ft ASFC / FL 050. 0800-1100, 1300-SS SUM: - 1 HR. Activity suspended if IFR arrival at Chalon Champforgeuil. Reserved to authorized pilots by the activity manager.

#### Procedures and special instructions

Coming from or going to paved RWY, compulsory stop at A1 and A2 holding points and watch out for any conflicting traffic taking off or landing before crossing grass strip axis.

Preferred QFU 350° due to IFR procedure and noise pollution.

Taxing prohibited except on RWY and TWY.

Helicopters: during parachuting activity, check that all parachutes are on the ground before the start.

#### Special activities

Parachuting at AD (NR 202) : SR-SS. FL 195, above FL 115 PPR BALE INFO 135.850 or PPR RAKI or CDC substitution 119.700 when LF-R 124 active.

Aerobatics over AD (NR 6495) : axis paved RWY 17/35, 1650 ft ASFC / FL 050. MON-SAT (except HOL): 0800-1100, 1300-1800, SUM: - 1 HR. Reserved to authorized pilots by the activity manager.

---

**CHALON CHAMPFORGEUIL**


---

**Informations diverses / Miscellaneous**

Horaires sauf indication contraire / *Timetables unless otherwise specified*  
 UTC HIV ; HOR ETE : -1HR / *UTC WIN ; SUM SKED : -1HR*

- 1 - **Situation / Location** : 7 km NNW Chalon sur Saône (71-Saône et Loire).
- ← 2 - **ATS** : HOR AFIS : MER-DIM : 0800-1700.  
 Extension possible : AFIS peut être rendu sans préavis LUN-MAR : 0800-1700.  
 Info connue sur CHALON INFO.  
 En dehors de ces horaires, ouverture PN 1 HR.  
 AFIS SKED: WED-SUN : 0800-1700.  
 Possible extension : AFIS can be provided without notice MON-TUE : 0800-1700.  
 Information known with CHALON INFO.  
 Outside these SKED, opening PN 1 HR.  
 TEL : 03 85 46 14 48 – FAX : 03 85 46 47 56. E-mail : chalon.aeroport@edeis.com
- 3 - **VFR de nuit / Night VFR** : Agréé (voir aides lumineuses) / *Approved (see lighting aids)*.
- ← 4 - **Exploitant d'aérodrome / AD operator** : EDEIS Aéroport de Chalon Champforgeuil  
 RN 6  
 71530 Champforgeuil.  
 TEL : 03 85 46 14 48.  
 E-mail : chalon.aeroport@edeis.com
- 5 - **CAA** : DSAC NE (voir / see GEN).
- 6 - **BRIA** : LE BOURGET (voir / see GEN).
- 7 - **Préparation du vol / Flight preparation** : Accès internet pendant HOR AFIS / *Internet access during AFIS SKED*.  
 Acheminement FPL VFR / *Addressing VFR FPL* : voir / see GEN 12.
- 8 - **MET** : VFR: voir / see GEN VAC ; IFR: voir / see AIP GEN 3.5 ; Station: NIL.
- ← 9 - **Douanes, Police / Customs, Police** : NIL
- ← 10 - **AVT** : Carburant / *Fuel* : AVGAS JET A1.  
 H 24 : Automate avec carte TOTAL / *Automatic dispenser with TOTAL credit card*.  
 0800-1700 : Paiement comptant (espèces ou carte) / *Cash payment (cash or credit card)*.  
 Hors HOR / *Outside SKED* TEL Exploitant / *AD operator* .
- 11 - **RFFS** : HOR AFIS / *AFIS SKED* : Niveau 2 / *Level 2*.  
 En dehors des HOR AFIS / *Outside AFIS SKED*: Niveau 1 / *Level 1*.  
 (Niveau 2 / *Level 2 O/R* PN 1HR).
- 12 - **Périal animalier / Wildlife strike hazard** : Occasionnel adapté HOR AFIS / *Random AFIS SKED* (HJ uniquement / *only*).
- 13 - **Hangars pour aéronefs de passage / Transient aircraft hangars** : O/R.
- 14 - **Réparations / Repairs** : NIL.
- 15 - **ACB** : Aéroclub du Grand Chalon.  
 PARA 71 : TEL : 03 85 43 40 87.  
 Air Chalon Club : TEL : 03 85 47 42 36.  
 Procoptère : TEL : 03 85 46 93 93.
- 16 - **Transports / Transport** : O/R.
- 17 - **Hotels, restaurants** : Hôtel à proximité / *Hotel in the vicinity*.  
 Snack Bar dans aérogare / *Snack bar in terminal*.