

ATTERRISSAGE A VUE

Visual landing

Ouvert à la CAP
Public air traffic

CHALAIS

AD 2 LFIH ATT 01

23 JUN 16



ALT AD : 299 (11 hPa)

LAT : 45 16 01 N

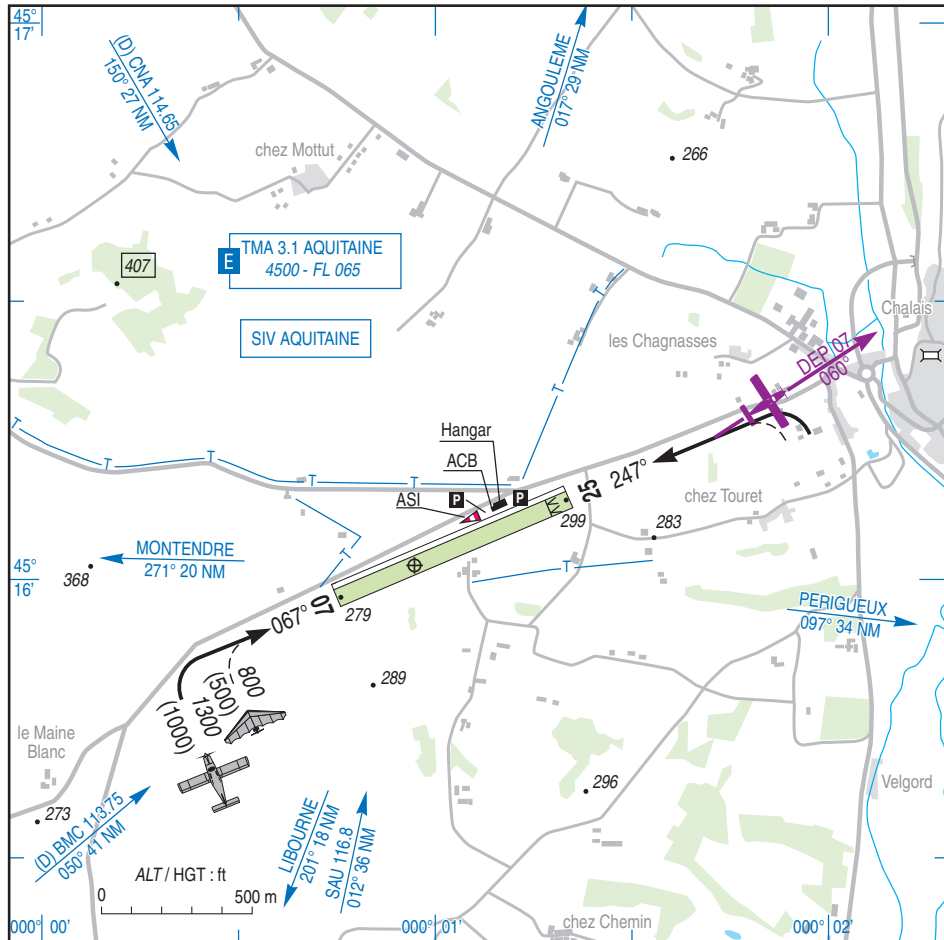
LONG : 000 00 57 E

LFIH
VAR : 0° (15)

APP : NIL

TWR : NIL

A/A : 123.5



RWY	QFU	Dimensions Dimension	Nature Surface	Résistance Strength	TODA	ASDA	LDA
07	067	840 x 60	Non revêtue	-	840	840	840
25	247		Unpaved		840	840	765

Aides lumineuses : NIL

Lighting aids : NIL

CHALAIS

Consignes particulières / *Special instructions*

Conditions d'utilisation de l'AD

Activité paramoteur à proximité de l'AD.

Piste et taxiway inutilisables après fortes pluies.

Procédures et consignes particulières

Roulage interdit hors piste.

AD operating conditions

Paramotor activity in the vicinity of AD.

RWY and TWY unusable after heavy rains.

Procedures and special instructions

Taxiing prohibited except on RWY.

Informations diverses / *Miscellaneous*

Horaires sauf indication contraire / *Timetables unless otherwise specified*
UTC HIV ; HOR ETE : -1HR / *UTC WIN ; SKED SUM : -1HR*

- 1- **Situation / Location** : 2 km WSW Chalais (16 - Charente).
- 2- **ATS** : NIL.
- 3- **VFR de nuit / Night VFR** : Non agréé / *Not approved.*
- 4- **Exploitant d'aérodrome / AD operator** : ACB.
- 5- **AVA** : DSAC/SO (voir / *see GEN*).
- 6- **BRIA** : BORDEAUX (voir / *see GEN*).
- 7- **Préparation du vol / Flight preparation** : Acheminement PLN VFR / *Addressing VFR FPL : voir / see GEN 12.*
- 8- **MET** : VFR : voir / *see GEN VAC* ; IFR : voir / *see AIP GEN 3.5* ; Station : NIL.
- 9- **Douanes, Police / Customs, Police** : NIL.
- 10- **AVT** : NIL.
- 11- **SSLIA** : Niveau 1 / *Level 1.*
- 12- **Péril animalier / Wildlife strike hazard** : NIL.
- 13- **Hangars pour aéronefs de passage / Transient aircraft hangars** : NIL.
- 14- **Réparations / Repairs** : NIL.
- 15- **ACB** : Les Ailes Chalaisiennes TEL : 05 45 98 28 34.