

ATTERRISSAGE A VUE

Visual landing

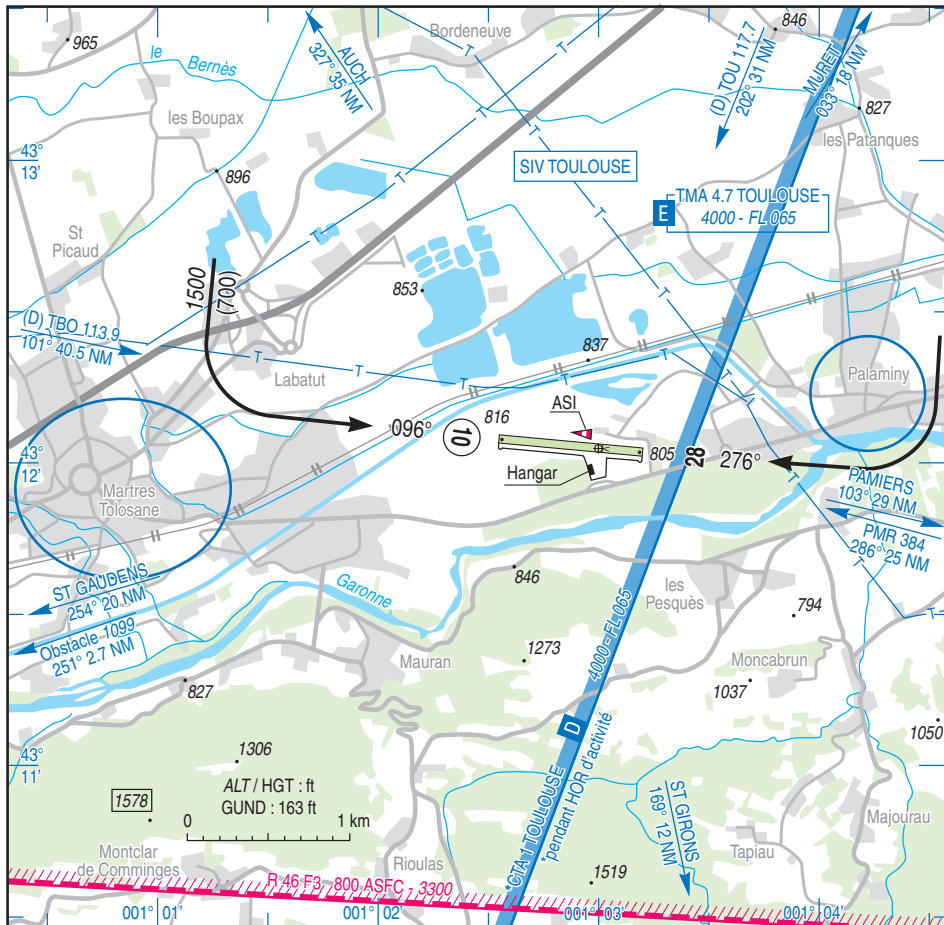
Usage restreint
Restricted use
27 JUN 13

CAZERES PALAMINY

AD2 LFJH ATT 01

	ALT AD : 816 (29 hPa) LAT : 43 12 03 N LONG : 001 03 00 E	LFJH VAR : 1° W (10)
---	--	--------------------------------

APP : NIL
TWR : NIL
A/A : 123.5



Aides lumineuses : NIL Lighting aids : NIL

CAZERES PALAMINY

Consignes particulières / *Special instructions*

Conditions générales d'utilisation de l'AD

AD réservé aux ACFT basés et à ceux autorisés par l'exploitant AD.

Procédures et consignes particulières

Roulage interdit hors RWY et TWY

Le circuit d'aérodrome s'effectue à 1800 (1000) en dehors de l'activité de la R 46 F3.

QFU 096 préférentiel cause LDA maximale.

General AD operating conditions

AD reserved for home-based ACFT and ACFT authorized by the AD operator.

Procedures and special instructions

Taxiing prohibited except on RWY and TWY.

Aerodrome circuit at 1800 (1000) outside R 46 F3 activity.

Preferred QFU : 096 due to longer LDA.

Informations diverses / *Miscellaneous*

Horaires sauf indication contraire / *Timetables unless otherwise specified*
UTC HIV ; HOR ETE : -1HR / *UTC WIN ; SKED SUM : -1HR*

- ← 1- **Situation / Location** : 3 km W Cazères (31 - Haute-Garonne).
- 2- **ATS** : NIL.
- 3- **VFR de nuit / Night VFR** : Non agréé / *Not approved* .
- 4- **Exploitant d'aérodrome / AD operator** : ACB.
- 5- **CAA** : DSAC Sud (voir / *see GEN*).
- ← 6- **BRIA** : BORDEAUX (voir / *see GEN*).
- 7- **Préparation du vol / Flight preparation** : Acheminement PLN VFR / *Addressing VFR FPL : voir / see GEN12*.
- 8- **MET** : VFR: voir / *see GEN VAC* ; IFR: voir / *see AIP GEN 3.5* ; Station: NIL.
- 9- **Douanes, Police / Customs, Police** : NIL.
- 10- **AVT** : NIL.
- 11- **RFFS** : Niveau 1 / *Level 1* .
- 12- **Péril animalier / Wildlife strike hazard** : NIL.
- 13- **Hangars pour aéronefs de passage / Transient aircraft hangars** : NIL. .
- 14- **Réparations / Repairs** : NIL.
- 15- **ACB** : de Palaminy-Cazères - BP 41 - 31220 Cazères.