

# ATTERRISSAGE A VUE

## Visual landing

Ouvert à la CAP  
Public air traffic

# CASTELSARRASIN MOISSAC

## AD 2 LFCX ATT 01

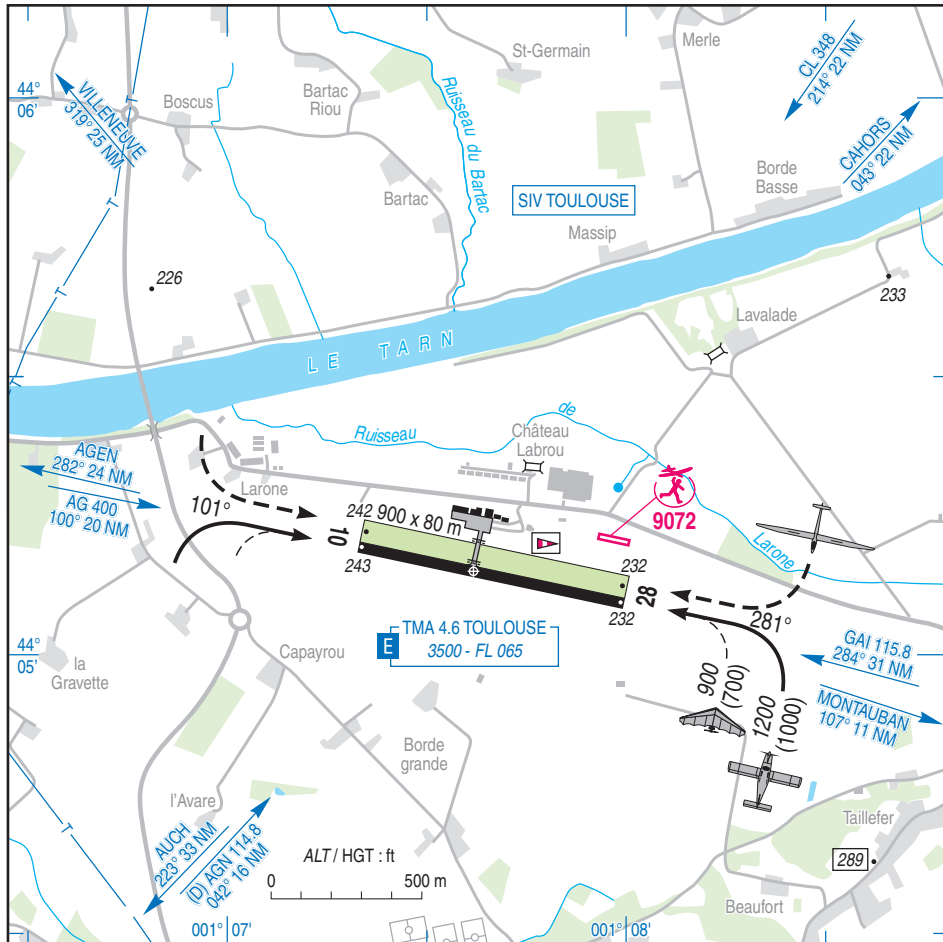
15 JUL 21

	<b>ALT AD : 243 (9 hPa)</b> LAT : 44 05 09 N LONG : 001 07 37 E	<b>LFCX</b> VAR : 1° E (20)
--	---	--------------------------------

APP : NIL

TWR : NIL

A/A : 121.055 (FR seulement/only).



RWY	QFU	Dimensions Dimension	Nature Surface	Résistance Strength	TODA	ASDA	LDA
10	101	900 x 30	Revêtue Paved	5.7 t	900	900	900
28	281				900	900	900

Aides lumineuses : NIL

Lighting aids : NIL

## CASTELSARRASIN MOISSAC

### Consignes particulières / *Special instructions*

#### Conditions d'utilisation de l'AD

AD réservé aux ACFT munis de radio.

Piste non revêtue réservée aux ACFT basés : Si piste inutilisable après fortes pluies, activité vol à voile sur piste en dur.

Utilisation simultanée des deux pistes interdite.

#### Procédures et consignes particulières

Roulage interdit hors RWY et TWY.

ATT et DEC suspendus si un planeur est immobilisé sur la moitié Sud de la piste non revêtue.

← Le TWY central revêtu coupe la piste non revêtue : marquer le point d'attente avant de pénétrer sur ce TWY.

Largeur TWY 7,5 m.

#### Activités particulières

AEM (N° 9072) : HJ - 330 ft ASFC.

Activité de voltige sur AD (N° 6740), largeur 500 m de part et d'autre de l'axe, longueur 1500 m de part et d'autre ARP dans l'axe de piste. 1500 ft AMSL / 3500 ft AMSL. SR-30 / SS+30. PPR exploitant AD. Activité annoncée sur FREQ A/A.

#### AD operating conditions

AD reserved for radio-equipped ACFT.

Unpaved RWY reserved for home-based ACFT : if unusable after heavy rainfalls, gliding activity reported on concrete RWY.

Simultaneous use of both RWY prohibited.

#### Procedures and special instructions

Taxiing prohibited except on RWY and TWY.

LDG and TKOF are delayed if a glider is immobilized on the South half of the unpaved RWY.

The central paved TWY cuts across the unpaved RWY: respect the holding point before entering TWY.

TWY width 7.5 m.

#### Special activities

AEM (NR 9072) : HJ - 330 ft ASFC.

Aerobatics on AD (NR 6740), 500 m width each side of RWY axis and 1500 m length each side of ARP in RWY axis. 1500 ft AMSL / 3500 ft AMSL. SR-30 / SS+30. PPR from AD operator. Activity announced on A/A FREQ.

### Informations diverses / *Miscellaneous*

Horaires sauf indication contraire / *Timetables unless otherwise specified*  
UTC HIV ; HOR ETE : -1HR / UTC WIN ; SKED SUM : -1HR

1 - **Situation / Location** : 4 km SE Moissac (82 - Tarn et Garonne)

2 - **ATS** : NIL.

3 - **VFR de nuit / Night VFR** : Non agréé / *Not approved*.

← 4 - **Exploitant d'aérodrome / AD operator** : Comité de gestion de l'aérodrome de Castelsarrasin  
4377, route de l'aérodrome - 82100 Castelsarrasin  
TEL : 07 80 63 22 65 HX.

5 - **CAA** : DSAC Sud (voir / *see* GEN).

6 - **BRIA** : BORDEAUX (voir / *see* GEN)

7 - **Préparation du vol / Flight preparation** : Acheminement FPL VFR / *Addressing VFR FPL* : voir / *see* GEN12.

8 - **MET** : VFR: voir / *see* GEN VAC ; Station: NIL.

9 - **Douanes, Police / Customs, Police** : NIL.

← 10 - **AVT** : Carburant / *Fuel* : 100 LL. Automate par carte bancaire H24. / *Automatic dispenser with credit card H24.*

11 - **RFFS** : Niveau 1 / *Level 1*.

12 - **Péril animalier / Wildlife strike hazard** : Occasionnel / *Random*.

13 - **Hangars pour aéronefs de passage / Transient aircraft hangars** : NIL.

14 - **Réparations / Repairs** : NIL.

← 15 - **ACB** : Moissac Castelsarrasin TEL : 05 63 32 29 78  
PTG : Planeurs Tarn et Garonne TEL : 05 63 32 16 18. E-mail : planeurs82@free.fr  
Aéromodélisme. E-mail : huntzjeanjacques@gmail.com  
Parachutisme Occitan TEL : 06 80 96 67 11. E-mail : parachutisme-occitan@orange.fr  
EAC : Espace Aéronautique Culturel. E-mail : contact@spiritofgandalou.fr