

ATTERRISSAGE A VUE

Visual landing

Ouvert à la CAP
Public air traffic

CASTELNAUDARY VILLENEUVE

AD 2 LFMW ATT 01

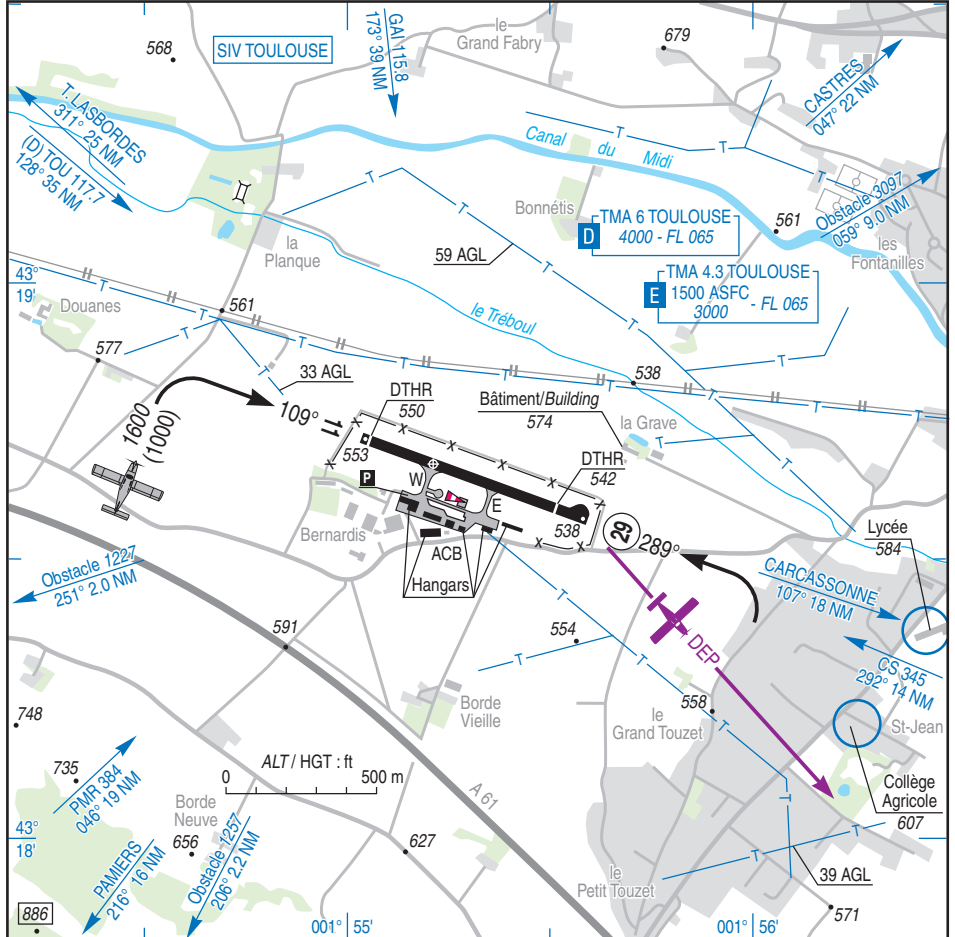
15 JUL 21



ALT AD : 553 (20 hPa)
LAT : 43 18 40 N
LONG : 001 55 12 E

LFMW
VAR : 1°E (20)

APP : NIL.
TWR : NIL.
A/A : 118.905



RWY	QFU	Dimensions Dimension	Nature Surface	Résistance Strength	TODA	ASDA	LDA
11	109	810 x 30	Revêtue Paved	10 / - / -	810	810	773
29	289				810	810	699

Aides lumineuses : NIL.

Lighting aids : NIL.

CASTELNAUDARY VILLENEUVE

Consignes particulières / *Special instructions*



Procédures et consignes particulières

TWY d'accès au parking W limité aux ACFT d'envergure inférieure à 20 m.

Secteur Ouest : trouée de décollage percée par une clôture de 1.5 m et un chemin agricole.

Secteur Est : trouée de décollage percée par une clôture de 2 m et un chemin agricole.

Roulage interdit hors RWY et TWY.

← QFU 289° préférentiel cause environnement.

TKOF RWY 11 : alignement obligatoire à l'extrémité physique de piste. Après TKOF, passant 300 ft AAL, effectuer un virage à droite pour éviter le survol des lycées. Sortie de circuit vers l'est.

Les adresses des FPL IFR Y ou Z et tous les MSG s'y rapportant doivent comporter LFMKZPX pour tout vol transitant par la balise CS au départ et à destination de CASTELNAUDARY.

Activités diverses

Volige :

N° 6853 : axe 110/290 de 2400 m verticale AD : HJ - 3600 AMSL/2000 ASFC.

N° 6854 : axe 120/300 de 3800 m centré sur : 43 17 00 N, 001 52 00 E (QDR 235°/2.9 NM ARP) HJ - 3600 AMSL/2000 ASFC.

Procedures and special instructions

TWY access to parking W is limited to ACFT whose wingspan is less than 20 m.

West sector: take-off funnel crossed by a 1.5 m high fence and a farm road.

East sector: take-off funnel crossed by a 2 m high fence and a farm road.

Taxiing prohibited except on RWY and TWY.

Preferred QFU 289° due to environment.

TKOF RWY 11: compulsory line up at extreme end of RWY. After TKOF, passing 300 ft AAL, make right turn in order to avoid overflying highschoools. Leave circuit due east.

Y or Z IFR FPL addresses and all corresponding MSG addresses must contain LFMKZPX for all inbound and outbound flights of CASTELNAUDARY transiting via CS beacon.

Special activities

Aerobatics:

NR 6853, axis 110/290 of a length of 2400 m, overhead AD: HJ - 3600 AMSL/2000 ASFC

NR 6854, axis 120/300 of a length of 3800 m, centered on: 43 17 00 N, 001 52 00 E, (QDR 235°/2.9 NM ARP). HJ - 3600 AMSL/2000 ASFC.

CASTELNAUDARY VILLENEUVE

Informations diverses / Miscellaneous

Horaires sauf indication contraire / *Timetables unless otherwise specified*
 UTC HIV ; HOR ETE : -1HR / *UTC WIN ; SUM SKED : -1HR*

- 1 - **Situation / Location** : 2,5 km WSW Castelnaudary (11 - Aude).
- 2 - **ATS** : NIL. Aérodrome de Castelnaudary Villeneuve, 11400 Castelnaudary .
- 3 - **VFR de nuit / Night VFR** : Non agréé / *Not approved.*
- ← 4 - **Exploitant d'aérodrome / AD operator** : Communauté de communes Castelnaudary Lauragais Audois 40
 avenue du 8 Mai 1945 - 11400 Castelnaudary
 TEL : 04 68 23 68 43 - Mail contact@cccla.fr
- 5 - **CAA** : DSAC-SUD (voir / GEN).
- ← 6 - **BRIA** : BORDEAUX (voir / see GEN).
- 7 - **Préparation du vol / Flight preparation** : RSFTA : station tributaire de LFML
AFTN : station depending on LFML.
 Acheminement FPL VFR / *Addressing VFR FPL* : voir / see GEN 12.
- 8 - **MET** : VFR : voir / see GEN VAC ; IFR : voir / see AIP GEN 3.5 ; Station : NIL.
- 9 - **Douanes, Police / Customs, Police** : NIL.
- 10 - **AVT** : Carburant / *Fuel* : 100 LL, UL 91, Lubrifiant / *Lubricant* : NIL.
 (CIV-MIL) HOR ACB - Bons ENAC et MIL ou paiement comptant.
ENAC and MIL vouchers or cash payment.
- 11 - **RFFS** : Niveau 1 / *Level 1.*
- 12 - **Péril animalier / Wildlife strike hazard** : NIL.
- 13 - **Hangars pour avions de passage / Transient aircraft hangars** : NIL.
- ← 14 - **Réparations / Repairs** : Ateliers de l'ENAC / *ENAC workshop* (réservé aux ACFT de l'ENAC / *reserved for ENAC ACFT*)
 Ecole Nationale de l'Aviation Civile
 0600-1015, 1115-1430 sauf SAM, DIM et JF / *except on SAT, SUN and HOL* ;
 TEL : 04 68 94 45 00.
- 15 - **ACB** : J. DOUDIES - SAM, DIM et JF / *SAT, SUN and HOL* : SR-SS ; TEL : 04 68 23 10 50.