

# ATTERRISSAGE A VUE

## Visual landing

Usage restreint  
Restricted use

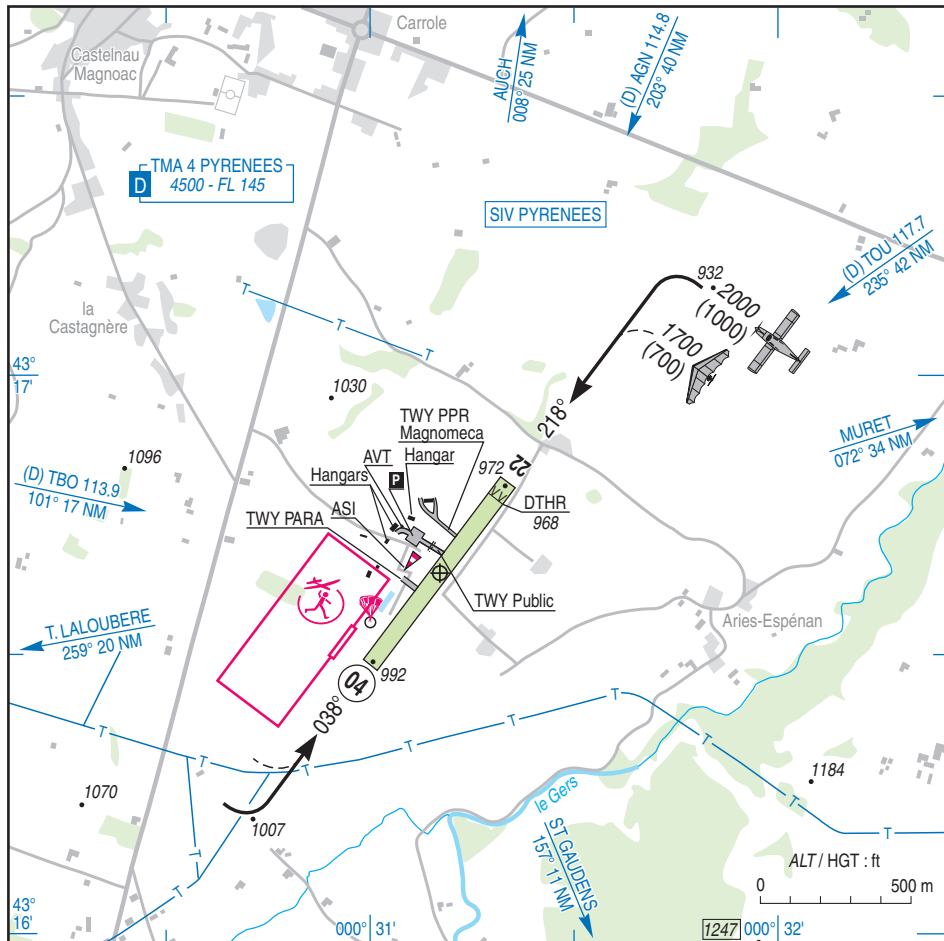
# CASTELNAU MAGNOAC

## AD 2 LFDQ ATT 01

01 MAR 18

				<b>ALT AD : 992 (36 hPa)</b> LAT : 43 16 39 N LONG : 000 31 10 E	<b>LFDQ</b> VAR : 0° (15)
---	---	---	---	--	------------------------------

APP : NIL  
TWR : NIL  
A/A : 123.5



RWY	QFU	Dimensions Dimension	Nature Surface	Résistance Strength	TODA	ASDA	LDA
04	038	757 x 50	Non revêtue Unpaved	-	757	757	757
22	218				757	757	687

Aides lumineuses : NIL

Lighting aids : NIL

---

## CASTELNAU MAGNOAC

---

### Consignes particulières / *Special instructions*

#### Conditions d'utilisation de l'AD

AD réservé :

- aux ACFT basés,
- aux ACFT basés sur les AD voisins (1),
- aux HEL de MTOW < 2,7 t,
- aux ACFT ou pilotes autorisés par l'exploitant de l'aérodrome.

AD réservé aux ACFT munis de radio.

Demande d'autorisation : ACB.

#### Procédures et consignes particulières

ATT et DEC interdits lorsque la route jouxtant l'AD est occupée par des engins agricoles.

QFU 038° préférentiel, cause nuisances sonores.

Roulage interdit hors RWY et TWY.

Se renseigner sur la praticabilité de la piste auprès de l'ACB.

#### Activités diverses

AEM : (N°9068) SR-SS. 330 ft AAL MAX.

← Parachutage sur AD N°332. SFC-FL 140. 0700-SS (ETE - 1 HR). Activité connue de PYRENEES Info 126.525 et PYRENEES APP 128.8

**(1) AD voisins / Neighbouring AD :** AGEN, AIRE SUR L'ADOUR, AUCH, BAGNERES, BERDOUES, CASTELNAUDARY, CASTELSARRASIN, CASTRES, CAZERES, CONDOM, MARMANDE, MONTAUBAN, MURET, NOGARO, OLORON, PAMIER, PAU, SAINT GAUDENS, SAINT GIRONS, TARBES LALOUBERE, TARBES LOURDES PYRENEES, TOULOUSE BLAGNAC, TOULOUSE LASBORDES et AD privés autorisés par l'exploitant AD / and private AD authorized by AD operator.

#### AD operating conditions

AD reserved for :

- home-based ACFT,
- ACFT based on the neighbouring AD (1),
- HEL whose MTOW < 2,7 t,
- authorized ACFT or pilots by the AD operator.

AD reserved for radio-equipped ACFT.

Clearance request: ACB.

#### Procedures and special instructions

Landing and take-off are prohibited when farm machines are on the road next to AD.

Preferred QFU: 038°, due to noise pollution.

Taxiing prohibited except on RWY and TWY.

Get information from ACB about AD practicability.

#### Special activities

AEM: (NR 9068) SR-SS. 330 ft AAL MAX.

Parachute activity on AD NR 332. SFC - FL 140. 0700-SS (SUM - 1 HR). Activity known on PYRENEES Info 126.525 and PYRENEES APP 128.8

---

**CASTELNAU MAGNOAC**

---

**Informations diverses / Miscellaneous**

Horaires sauf indication contraire / *Timetables unless otherwise specified*  
UTC HIV ; HOR ETE : -1HR / *UTC WIN ; SUM SKED : -1HR*

- 1 - **Situation / Location** : 2 km SE de Castelnau Magnoac (65 - Hautes Pyrénées).
- 2 - **ATS** : NIL.
- 3 - **VFR de nuit / Night VFR** : Non agréé / *Not approved*.
- 4 - **Exploitant d'aérodrome / AD operator** : ACB.
- ← 5 - **CAA** : Délégation Hautes- Pyrénées - Gers (voir / *see* GEN).
- ← 6 - **BRIA** : BORDEAUX (voir / *see* GEN).
- ← 7 - **Préparation du vol / Flight preparation** : Acheminement FPL VFR / *Addressing VFR FPL* : voir / *see* GEN 12.
- 8 - **MET** : VFR: voir / *see* GEN VAC ; IFR: voir / *see* AIP GEN 3.5 ; Station: NIL.
- 9 - **Douanes, Police / Customs, Police** : NIL.
- ← 10 - **AVT** : HX. Carburants / *Fuel*: 100LL - Lubrifiants / *Lubricants*: 15 W 50 TEL : ACB.
- ← 11 - **RFFS** : Niveau 1 / *Level 1*.
- 12 - **Péril animalier / Wildlife strike hazard** : NIL.
- 13 - **Hangars pour aéronefs de passage / Transient aircraft hangars** : Possible.
- 14 - **Réparations / Repairs** : NIL.
- 15 - **ACB** : de Castelnau Magnoac - 65230 Castelnau Magnoac -  
TEL : 05 62 39 81 18 (ACB) - [aeroclub.magnoac@free.fr](mailto:aeroclub.magnoac@free.fr)  
TEL : 06 95 23 68 33 (président) - [andreas.hoegl@magnomeca.fr](mailto:andreas.hoegl@magnomeca.fr)
- 16 - **Transports** : Taxis (voir / *see* ACB).
- 17 - **Hotels, restaurants** : Restaurants à proximité / *In the vicinity*.