

# APPROCHE A VUE

## Visual approach

Ouvert à la CAP  
Public air traffic

# CAEN CARPIQUET

## AD 2 LFRK APP 01

29 MAR 18

	<b>ALT AD : 256 (10 hPa)</b> LAT : 49 10 24 N LONG : 000 27 00 W	<b>LFRK</b> VAR : 1°W (15)
---	--	-------------------------------

APP : DEAUVILLE Approche/Approach 120.350

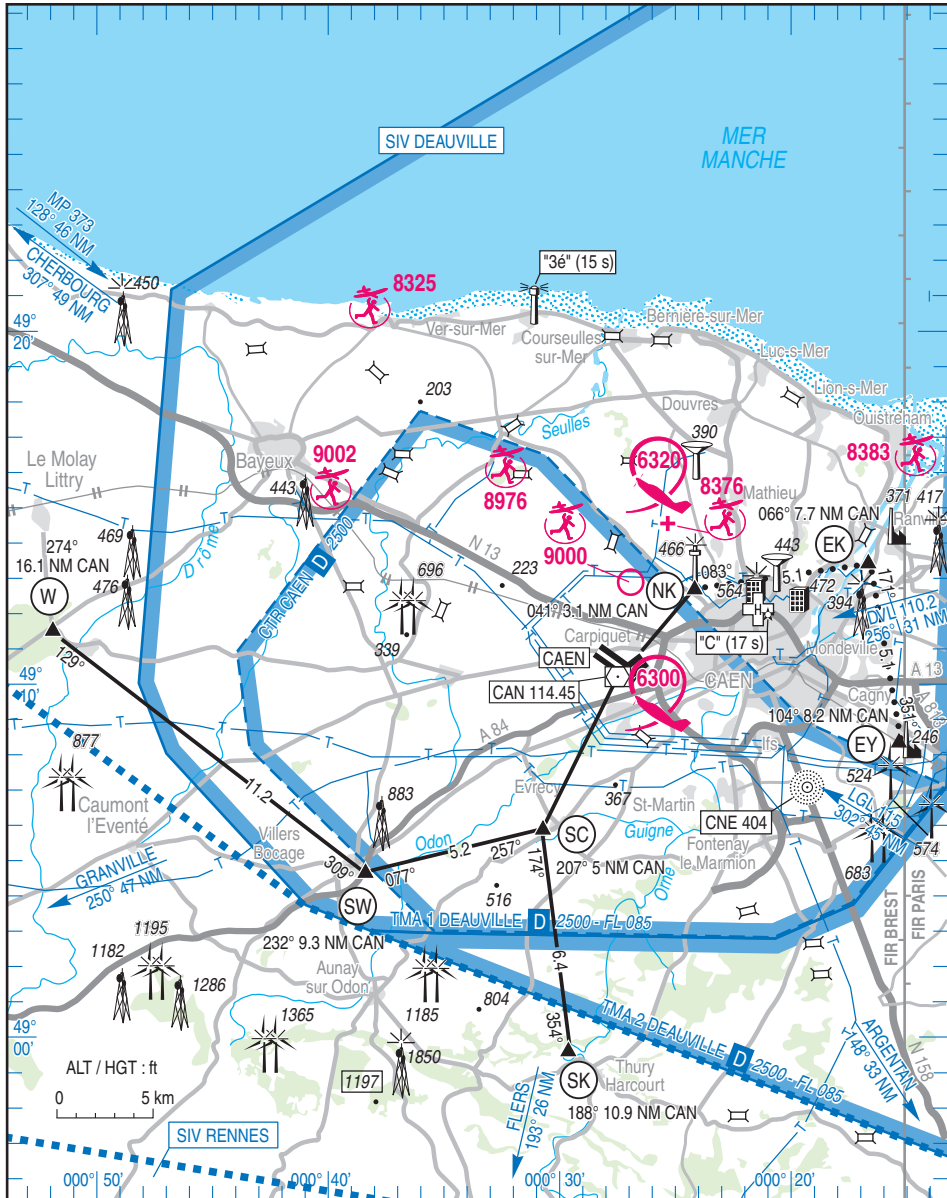
TWR : 134.525

Absence ATS : A/A (134.525) FR seulement/only

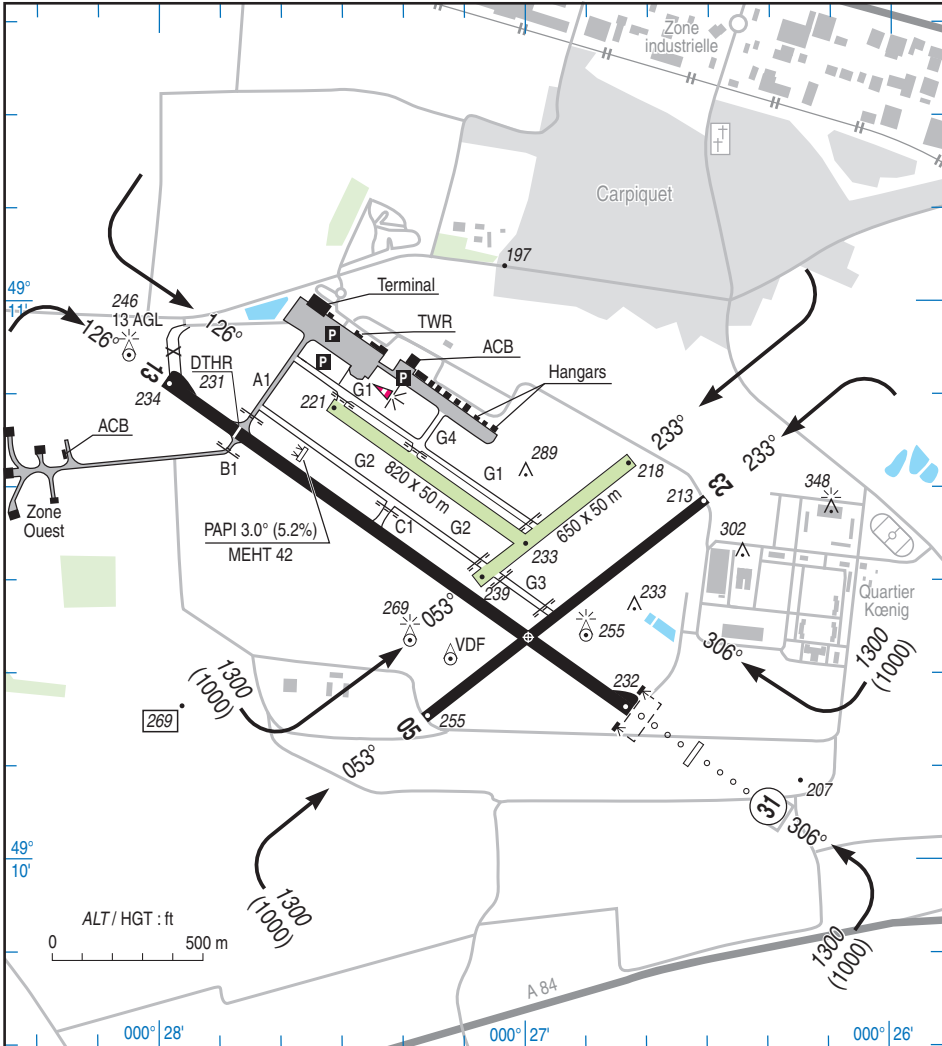
VDF

STAP : Absence ATS 134.525 Voir/See TXT

ILS/DME RWY 31 CN 110.95



27 APR 17



RWY	QFU	Dimensions <i>Dimension</i>	Nature <i>Surface</i>	Résistance <i>Strength</i>	TODA	ASDA	LDA
13 31	126 306	1900 x 45	Revêtue <i>Paved</i>	39 F/D/W/T	1960 1900	1900 1900	1600 1900
05 23	053 233	1185 x 30	Revêtue <i>Paved</i>	demi piste limitée à 5,7 t / <i>half RWY restricted to 5.7 t</i>	1185 1185	1185 1185	1180 1180

**Aides lumineuses :**

HI RWY 13/31  
Ligne d'approche 420 m HI RWY 31  
PCL

**Lighting aids :**

LIH RWY 13/31  
LIH APCH center line 420 m RWY 31  
PCL

## CAEN CARPIQUET

### Consignes particulières / *Special instructions*

#### Conditions d'utilisation de l'AD

AD réservé aux ACFT munis de radio.

#### Dangers à la navigation aérienne

AD susceptible d'être envahi en quelques minutes par la brume de mer.

Aéromodélisme en limite extérieure de CTR :

N° 9002 : SFC- 1200 ft ASFC / 1400 ft AMSL, SR-SS, vols radio-commandés.

N° 8376 : SFC- 1000 ft ASFC / 1200 ft AMSL, SR-SS, vols radio-commandés.

#### Procédures et consignes particulières

Du 1er avril au 31 octobre, activité entraînement tour de piste soumise à l'accord du service contrôle.

Entraînement basse hauteur possible sur autorisation du contrôle, uniquement pour vols avec instructeurs, pour les monomoteurs 300 ft MNM, bimoteurs 500 ft MNM.

Il est recommandé en VFR d'éviter la verticale de CNE, sauf PPR TWR 5 minutes avant l'estimée verticale.

QFU 306° préférentiel cause procédure IFR.

Circulation interdite sur TWY G2 et TWY G3 hors conditions VMC et hors HOR ATC.

#### Points de report

Points	Coordonnées <i>Coordinates</i>	Noms <i>Names</i>
EK	49° 13' 26" N – 000° 16' 32" W	Cimenterie de Ranville / <i>Ranville Cement Works</i>
EY	49° 08' 27" N – 000° 15' 14" W	Sucrerie de Cagny / <i>Cagny sugar plant</i>
NK	49° 12' 43" N – 000° 24' 12" W	Tour de télécommunication de St-Contest <i>St Contest telecommunication tower</i>
SC	49° 05' 57" N – 000° 30' 44" W	Château d'eau d'Evrecy / <i>Water tower Evrecy.</i>
SK	48° 59' 38" N – 000° 29' 32" W	Boucle de l'Orne au NO de Thury-Harcourt <i>Orne turn NW of Thury-Harcourt</i>
SW	49° 04' 41" N – 000° 38' 29" W	Pont sur la 4 voies au SE de Villiers Bocage <i>Road bridge SE of Villiers Bocage</i>
W	49°11'37" N - 000°51' 52" W	Girotoire de la forêt de Balleroy / <i>Ring road of Balleroy forest</i>

Itinéraire Caen - EY réservé aux aéronefs au départ.

#### VFR Spécial

Hormis en TDP, un seul type de trafic (IFR ou VFR spécial) autorisé dans la CTR.

TDP réservés aux ACFT basés.

Des attentes en vol à l'extérieur de la CTR peuvent être demandées aux ACFT en VFR souhaitant pénétrer dans la CTR de CAEN.

#### VFR de nuit

Hors ATS, l'utilisation du PCL est interdite pour l'activité en tours de piste.

#### AD operating conditions

AD reserved for radio-equipped ACFT.

#### Air navigation hazards

AD likely to be covered by sea-haze in a few minutes.

Aeromodelling next to outside CTR limits :

NR 9002 : SFC- 1200 ft ASFC / 1400 ft AMSL, SR-SS, radio controlled model flying.

NR 8376 : SFC- 1000 ft ASFC / 1200 ft AMSL, SR-SS, radio controlled model flying.

#### Procedures and special instructions

From 1st APR to 31 OCT, training patterns are prohibited without prior ATC instruction.

Low height training possible on ATC clearance reserved for flight with instructor, for single-engine 300 ft MNM, twin-engine 500 ft MNM.

It is recommended for VFR flights not to cross overhead CNE except PPR TWR 5 minutes prior to estimated overflight.

Preferred QFU 306° due to IFR procedure.

Prohibited taxiing on TWY G2 and TWY G3 outside VMC and ATC SKED.

#### Reporting points

Route Caen - EY reserved to ACFT on departure.

#### Special VFR

Except VFR circuits, only one type of traffic (IFR or special VFR) is authorized in the CTR.

Circuits reserved for home-based ACFT.

VFR flights may be subject to hold out of CAEN CTR before entering.

#### Night VFR

Out ATS SKED, PCL using is prohibited for traffic patterns.

---

## CAEN CARPIQUET

---

### Equipement AD

STAP : Paramètres disponibles : vent, base des nuages, VIS, RVR, T, DP, QNH, QFE et infos particulières éventuelles.

Equipement de surveillance du trafic : Aéroport équipé d'une visualisation radar (voir AD 1.0).

### Activités diverses

Voltage (N° 6300) : Verticale RWY 13/31 , 2000 AMSL - 4500 ft AMSL, SR-SS info des usagers pendant HOR ATS CAEN TWR ou DEAUVILLE APP.

Activité réservée aux usagers autorisés par AVA.

Aéromodélisme : Hors HOR ATS : Risque de présence d'aéromodèles SFC-950 ft AMSL.

Aéromodélisme (N° 8976) : Risque de présence d'aéromodèles SFC-1200 ft AMSL (interférence avec la procédure VOR RWY 13).

### AD equipment

STAP: Available data: wind, cloud base, VIS, RVR, T, DP, QNH, QFE and possible special informations.

Traffic surveillance equipment: AD equipped with radar display (see AD 1.0).

### Special activities

Aerobatics (NR 6300): Overhead RWY 13/31, 2000 AMSL - 4500 ft AMSL, SR-SS, users information during ATS SKED CAEN TWR or DEAUVILLE APP.

Activity reserved for pilots authorized by AVA.

Aerobatics: Out ATS SKED: Risk of presence of model aircraft SFC-950 ft AMSL.

Aeromodelism (NR 8976): Risk of presence of model aircraft SFC-1200 ft AMSL (interference with VOR RWY 13 procedure).

---

**CAEN CARPIQUET**

---

**Informations diverses / Miscellaneous**

Horaires sauf indication contraire / *Timetables unless otherwise specified*  
UTC HIV ; HOR ETE : -1HR / *UTC WIN ; SKED SUM : -1HR*

- 1 - **Situation / Location** : 6 km W Caen (14-Calvados).
- 2 - **ATS** : LUN-VEN / *MON-FRI* : 0500-2100, SAM / *SAT* : 0600-1900, DIM et JF / *SUN and HOL* : 0800-2100.  
ETE / *SUM* : -1HR(1).  
Tous les jours extension jusqu'à 2330 uniquement pour les vols commerciaux sauf fret :  
*Every day extension till 2330 only for commercial flights (except freight)* :  
PPR PN 72HR à [aerotraffic@caen.cci.fr](mailto:aerotraffic@caen.cci.fr)  
Aérodrome de CAEN CARPIQUET - 14650 Carpiquet.
- 3 - **VFR de nuit / Night VFR** : Agréé / *Approved*.
- 4 - **Exploitant d'aérodrome / AD operator** : SAS AEROPORT CAEN NORMANDIE 14650 Carpiquet,  
E-mail : [aerotraffic@caen.cci.fr](mailto:aerotraffic@caen.cci.fr)  
TEL : 02 31 71 20 10/13 - FAX : 02 31 26 01 92.
- 5 - **CAA** : DSAC-Ouest (voir / *see* GEN).
- 6 - **BRIA** : BORDEAUX (voir / *see* GEN).
- 7 - **Préparation du vol / Flight preparation** : Téléphone vers BRIA accessible / *Open phone to BRIA*.  
Acheminement PLN VFR / *Addressing VFR FPL* : voir / *see* GEN 12.
- 8 - **MET** : VFR : voir / *see* GEN VAC ; IFR : voir / *see* AIP GEN 3.5 ;  
Station : 0800-1100, 1300-1645.
- 9 - **Douanes / Customs** : Uniquement sur demande, préavis de vol obligatoire de 24H minimum par mail  
à [aerotraffic@caen.cci.fr](mailto:aerotraffic@caen.cci.fr)  
*Only upon request, PN 24HR mandatory by mail to aerotraffic@caen.cci.fr*
- 10 - **AVT** : Carburants / *Fuel* : 100LL - JET A1  
LUN-VEN / *MON-FRI* : 0400-2100, SAM / *SAT* : 0500-1900, DIM / *SUN* : 0700-2100.  
Tous les jours extension possible avec préavis de 72H.  
*Possible extension daily with PN 72HR*.  
Paiement : carte AIR BP, carte bancaire VISA, AMEX, Master card et Diners, carte signature,  
US Government Air Card.  
*Payment : AIR BP card, Visa card, AMEX, Master Card and Diners, Signature Card, US Government Air Card* .
- 11 - **RFFS** : Niveau 6/5 : HOR annoncés par NOTAM  
Niveau 2 : PN 30mn pour EVASAN  
Possibilité Niveau 6/7 : PPR PN 72HR à [aerotraffic@caen.cci.fr](mailto:aerotraffic@caen.cci.fr)  
Niveau 1 : HOR ATS  
*Level 6/5: SKED announced by NOTAM*  
*Level 2: PN 30mn for EVASAN*  
*Level 6/7 possible: PPR PN 72HR to aerotraffic@caen.cci.fr*  
*Level 1: SKED ATS*
- 12 - **Péril animalier / Wildlife strike hazard** : Occasionnel / *Random* . HOR ATS / *SKED ATS*.
- 13 - **Hangars pour aéronefs de passage / Transient aircraft hangars** : NIL.
- 14 - **Réparations / Repairs** : Aérocarpiquet TEL : 02 31 36 43 99.
- 15 - **ACB** : de Caen et les Ailes du Calvados.