

# ATTERRISSAGE A VUE

## Visual landing

Ouvert à la CAP  
Public air traffic

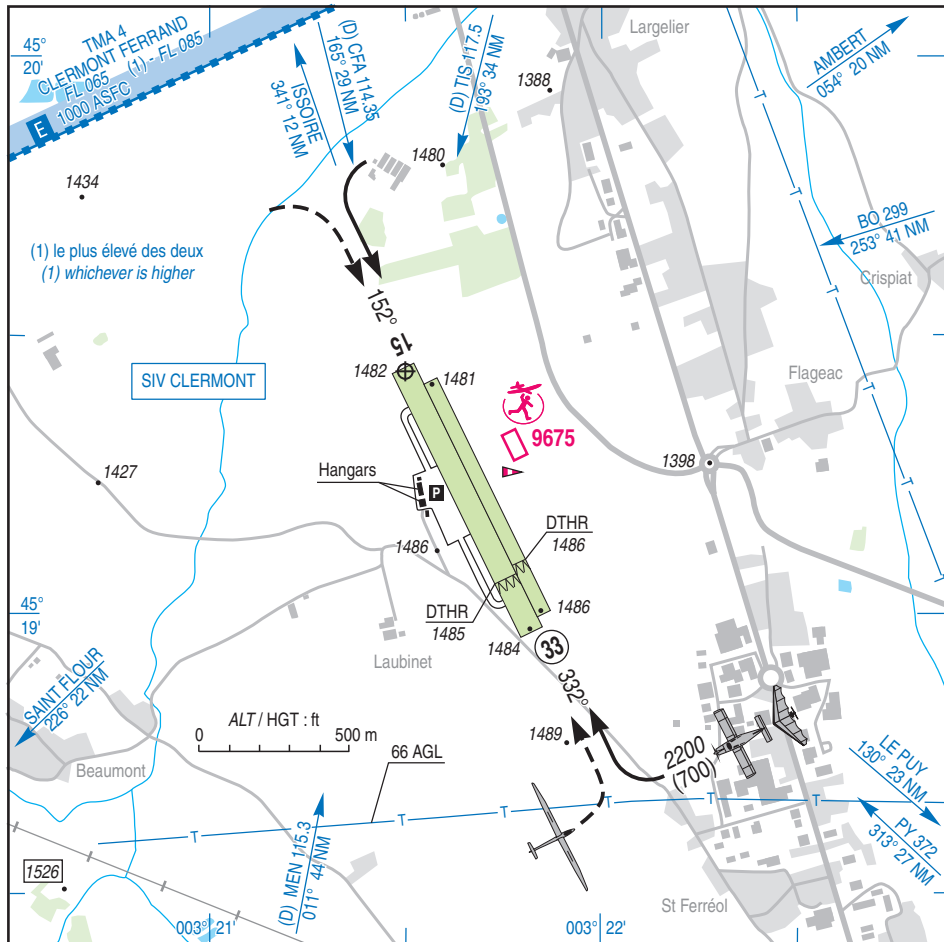
# BRIOUDE BEAUMONT

## AD 2 LFHR ATT 01

12 SEP 19

	<b>ALT AD : 1487 (53 hPa)</b> LAT : 45 19 26 N LONG : 003 21 30 E	<b>LFHR</b> VAR : 1°E (15)
--	---	-------------------------------

ATIS : NIL  
 APP : NIL  
 A/A : 123.500



RWY	QFU	Dimension Dimension	Nature Surface	Résistance Strength	TODA	ASDA	LDA
15 L 33 R	152 332	870 x 50	Non revêtue Unpaved	-	870 870	870 870	870 684
15 R 33 L	152 332	970 x 80	Non revêtue Unpaved	-	970 970	970 970	970 786

Aides lumineuses : NIL

Lighting aids : NIL

## BRIOUDE BEAUMONT

### Consignes particulières / *Special instructions*

#### Procédures et consignes particulières

QFU 332° préférentiel cause environnement.

Tout TKOF ou LDG d'avion est suspendu si un planeur est immobilisé à moins de 50 m de l'axe de la piste avion.

Activité ULM exclusivement sur piste avion.

#### Activités diverses

AEM sur AD (N° 9675) : 500 ft ASFC. SR-SS.

#### *Procedures and special instructions*

*Preferred QFU: 332°, due to environment.*

*TKOF and LDG of aeroplane is suspended if a glider is stopped at less than 50 m of the aeroplane RWY axis.*

*ULM activity only on aeroplane RWY.*

#### *Special activities*

*AEM at AD (NR 9675) : 500 ft ASFC. SR-SS.*

### Informations diverses / *Miscellaneous*

Horaires sauf indication contraire / *Timetables unless otherwise specified*  
UTC HIV ; HOR ETE : -1HR / *UTC WIN ; SKED SUM : -1HR*

- 1 - **Situation / Location** : 2,5 km NNW Brioude. (43 - Haute Loire).
- 2 - **ATS** : NIL.
- 3 - **VFR de nuit / Night VFR** : Non agréé / *Not approved.*
- 4 - **Exploitant d'aérodrome / AD operator** : ACB.
- ← 5 - **CAA** : Délégation Auvergne (voir / *see GEN*).
- ← 6 - **BRIA** : BORDEAUX (voir / *see GEN*).
- ← 7 - **Préparation du vol / Flight preparation** : Acheminement FPL VFR / *Addressing VFR FPL* : voir / *see GEN 12.*
- 8 - **MET** : VFR : voir / *see GEN VAC* ; IFR : voir / *see AIP GEN 3.5* ; Station : NIL.
- 9 - **Douanes, Police / Customs, Police** : NIL.
- ← 10 - **AVT** : Réservé aux aéronefs basés.
- ← 11 - **RFFS** : Niveau 1 / *Level 1.*
- 12 - **Péril animalier / Wildlife strike hazard** : NIL.
- 13 - **Hangars pour aéronefs de passage / Transient aircraft hangars** : Possible.
- 14 - **Réparations / Repairs** : NIL.
- 15 - **ACB** : de BRIOUDE TEL : 04 71 50 13 53.
- 16 - **Transports** : NIL.
- 17 - **Restaurants** : Sur AD / *On AD.*

---

## BRIOUDE BEAUMONT

---

### INFORMATIONS COMPLEMENTAIRES / *ADDITIONAL INFORMATION*

Les informations ci-dessous seront intégrées dans un prochain amendement  
*The following information with a permanent matter will be published in a next AMDT*

Page	Mise à jour	<i>Update</i>
TXT 01	<b>Activités diverses :</b> Création activité Para N° 404 sur AD : SFC / FL 115 SR – SS Activité selon protocole Information des usagers sur A/A BRIOUDE et CLERMONT Information	<b><i>Special activities :</i></b> <i>Implementation of PJE NR 404 on AD :</i> <i>SFC / FL 115</i> <i>SR – SS</i> <i>Activity according to protocol</i> <i>User's information on A/A BRIOUDE and</i> <i>CLERMONT Information</i>